

SHADES OF COTTON

WOLLE - HANDSTRICK - MADE
FILATI

Modell 1

DREIECKSTUCH MUSTERMIX



DREIECKSTUCH MUSTERMIX

Größe: 145 cm x 145 cm (Breite x Höhe rechter Rand)

Material: Lana Grossa **Shades of Cotton**, (100% Baumwolle, Lauflänge ca 800 m / 200 g), **400 g** in Mandarin/Hellorange/Lachs/Rosa (**Fb 105**), Rundnadel Nr 3,0, 120 cm lang

Maschenprobe: Mit Nadel Nr 3,0 ergeben 18 M und 25 R 10 cm x 10 cm

Grundmuster 1: Versetzte Spitzbögen: Siehe Strickschrift. Maschenzahl teilbar durch 11 + 12 M. Es sind nur Hin-R (ungerade R) gezeichnet. In den Rück-R (gerade R) alle M str, wie sie erscheinen. 1.-12. R 5x wiederholen.

Grundmuster 2: Hohlsaum: Siehe Strickschrift. Maschenzahl teilbar durch 2. Es sind nur Hin-R (ungerade R) gezeichnet. In den Rück-R (gerade R) alle M str, wie sie erscheinen. 1.- 14. R 1x wiederholen

Grundmuster 3: Zickzack-Linie: Siehe Strickschrift. Maschenzahl teilbar durch 8 + 2 M. Es sind nur Hin-R (ungerade R) gezeichnet. In den Rück-R (gerade R) alle M str, wie sie erscheinen. 1.-16. R 4x, danach 1x 1.-14. R Grundmuster 2 str.

Grundmuster 4: V-Lochmuster: Siehe Strickschrift. Maschenzahl teilbar durch 10 + 4 M. Es sind nur Hin-R (ungerade R) gezeichnet. In den Rück-R (gerade R) alle M str, wie sie erscheinen. 1.-12. R 6x wiederholen, danach 1x 1.-14. R Grundmuster 2 str.

Grundmuster 5: 3er-Grüppchen: Siehe Strickschrift. Maschenzahl teilbar durch 9 + 1 M. Es sind nur Hin-R (ungerade R) gezeichnet. In den Rück-R (gerade R) alle M str, wie sie erscheinen. 1x 3.-16. R, 3x 1.-16. R, 1x 1.-6.R, danach 1x 1.-14. R Grundmuster 2 str.

Grundmuster 6: Pünktchen: Siehe Strickschrift. Maschenzahl teilbar durch 8 + 2 M. Es sind nur Hin-R (ungerade R) gezeichnet. In den Rück-R (gerade R) alle M str, wie sie erscheinen. 1.-16. R fortfd wdh bis Tuchende.

Randmaschen: Längsrippe mit Knötchenrand: In Hin-R am Anfang der R 2 M rechts, 1 M links und R beenden mit 1 M links und 2 M rechts. In Rück-R am Anfang der R 1 M rechts, 1 M links, 1 M rechts str, R beenden mit 1 M rechts, 1 M links 1 M rechts.

Abnahmeschema am linken Rand: Abgenommen wird jeweils in Hin-R am Ende der R. In Rück-R alle M str, wie sie erscheinen. **1.R:** 3 M rechts zus str (4., 5. und 6.-letzte M der R). **3.R:** 2 M links zus str (3. und 4. letzte M der R). **5.R:** 3 M rechts zus str (4., 5. und 6.-letzte M der R). **7.R:** 2 M links zus str (3. und 4. letzte M der R). So werden in 4 R 3 M abgenommen. 1.-4. R wdh.

Tuch: Das Tuch wird ausgehend von einer langen Seite gestrickt. Abgenommen wird nach dem Abnahmeschema an der linken Seite, also jeweils am Ende der Hin-R. Begonnen werden die Muster am rechten Rand. Je nachdem wie viele M sich auf der Nadel befinden, werden volle Rapporte gestrickt. Ergeben die letzten M am Ende Hin-R zwischen letztem Rapport und Randmaschen keinen vollen Rapport mehr, werden diese M glatt rechts gestrickt.

Maschenanschlag und Muster 1: Knäuel von innen beginnen, 282 M anschl und in der folgenden R sofort mit dem Muster anfangen. Die 1.-3. und 280.-282. M bilden die Rand-M. Dazwischen Grundmuster 1 str. Ab folgender R M einteilen und zwischen den Rand-M (1.-3. M und 280.-282.M) nach Strickschrift 1 arb. 3 Rand-M (=2 M rechts, 1 M links), 7 M vor dem Pfeil, dann 24x den Rapport á 11 M, 5 M nach dem Pfeil, 3 Rand-M (1 M links, 2 M rechts). Abnahmeschema am linken Rand ab 3. R einhalten und bis zum Ende des Tuchs fortsetzen. Nacheinander Muster 1 bis 6 abarbeiten:

Grundmuster 1 = 60 R

Grundmuster 2 = 14 R

Grundmuster 3 = 64 R

Grundmuster 2 = 14 R

Grundmuster 4 = 72 R

Grundmuster 2 = 14 R

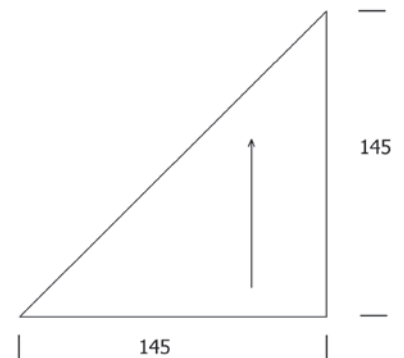
Grundmuster 5 = 68 R

Grundmuster 2 = 14 R

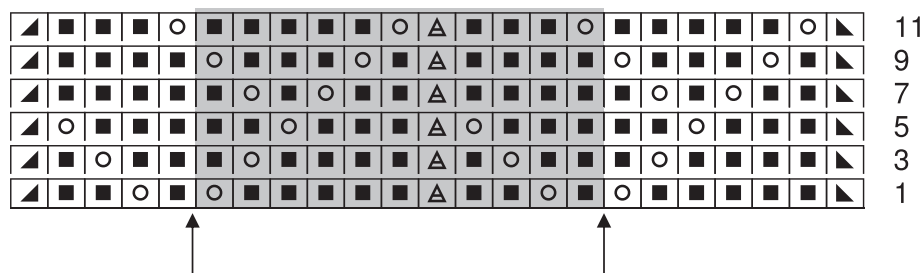
Grundmuster 6 = bis Ende des Tuches

Das zweite Knäuel von außen beginnen, damit der Farbverlauf fortgesetzt wird. Wenn nur noch 6 M auf der Nd sind, Faden abschneiden, durch alle M ziehen und Arbeit beenden. Wenn nur noch 6 M auf der Nd sind, Faden abschneiden, durch alle M ziehen und Arbeit beenden.

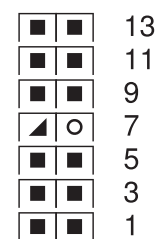
Fertigstellen: Alle Fäden vernähen. Tuch an den Kanten vorsichtig dämpfen.



Grundmuster 1: Versetzte Spitzbögen

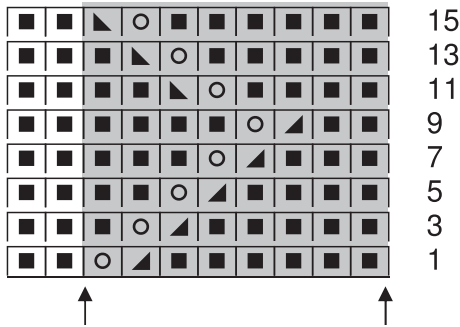


Grundmuster 2: Hohlsaum

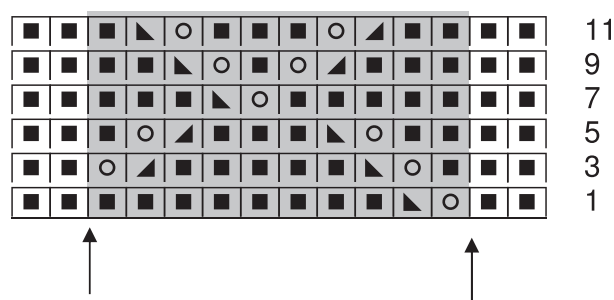


DREIECKSTUCH MUSTERMIX

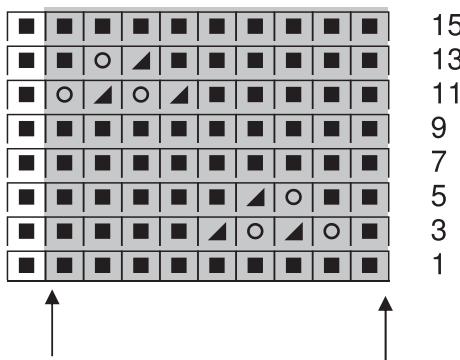
Grundmuster 3: Zickzack-Linie



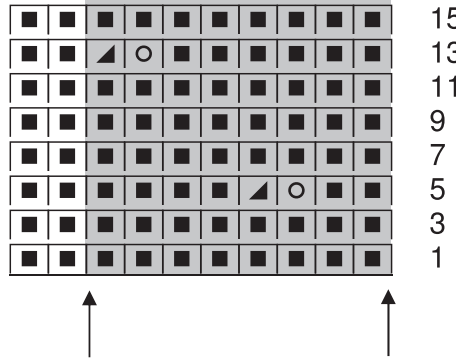
Grundmuster 4: V-Lochmuster



Grundmuster 5: 3er-Grüppchen



Grundmuster 6: Pünktchen



Zeichenerklärung:

- = Rechte Masche
- = Linke Masche
- = 2 M rechts überzogen zu str: 1 M abheben, 1 M rechts str, dann die abgehobene M über die gestr ziehen
- = 2 M rechts zu str
- = 3 Maschen rechts überzogen zusammen stricken: eine Masche wie zum rechts stricken abheben, 2 Maschen rechts zusammen stricken, die abgehobene Masche über die zusammen gestrickten ziehen
- = Umschlag

MASCHENPROBE

Machen Sie eine Maschenprobe! Stricken Sie dafür ein 12 x 12 cm großes Stück im Muster Ihres ausgesuchten Modells. Danach zählen Sie Maschen und Reihen im Bereich 10 x 10 cm aus. Sind es weniger Maschen als in der Anleitung angegeben: Stricken Sie fester oder nehmen Sie dünnere Nadeln (½ bis ganze Nadelstärke). Haben Sie mehr Maschen gezählt: Versuchen Sie, lockerer zu stricken beziehungsweise nehmen Sie dickere Nadeln.

Bitte beachten Sie: Strickarbeiten fallen unterschiedlich aus. Daher sind die Maschenproben-Angaben auf den Bänderolen der Wolle nicht als verbindlich anzusehen. Außerdem werden diese immer auf der Basis glatt rechts erstellt. Für eine perfekte Arbeit ist daher die Maschenprobe im gewünschten Muster ein Muss. Damit Ihr Wunschmodell nicht nur schön aussieht, sondern auch passt!

ABKÜRZUNGEN

arb. = arbeiten; **abk.** = abketten; **abn.** = abnehmen; **Art.** = Artikel; **beids.** = beidseitig; **DStb** = Doppelstäbchen; **Fb** = Farbe; **fM** = fe Masche/n; **folg.** = folgende/n; **Km** = Kettmasche/n; **It.** = laut; **li** = links; **Lm** = Luftmasche/n; **M** = Masche/n; **mittl.** = mittlere/n; **Nd** = Nadel/n; **Randm** = Randmasche; **R** = Reihe; **Rd** = Runde; **restl.** = restliche/n; **re** = rechts; **Stb** = Stäbchen; **str.** = stricken; **U** = Umschlag; **wdh.** = wiederholen; **zun.** = zunehmen; **zusstr.** = zusammenstricken. **Grau unterlegte Flächen zeigen einen Rapport.**