

DREIECKSTUCH



## DREIECKSTUCH

**Größe:** 55 cm x 240 cm (Höhe in der vorderen Mitte x lange Seite)

**Material:** Lana Grossa **Shades of Cotton**, (100% Baumwolle, Lauflänge ca 800 m / 200 g), **200 g** in Grau/Schwarz/Tanne/Gelb-/Hellgrün (**Fb 109**), Häkelnadel Nr 3,5.

**Maschenprobe:** Mit Nadel Nr 3,5 ergeben 9 DStb in der Breite und 8 R in der Höhe 10 cm x 10 cm.

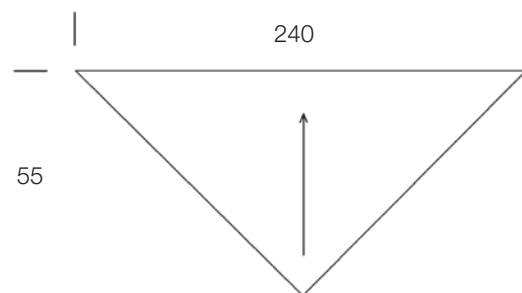
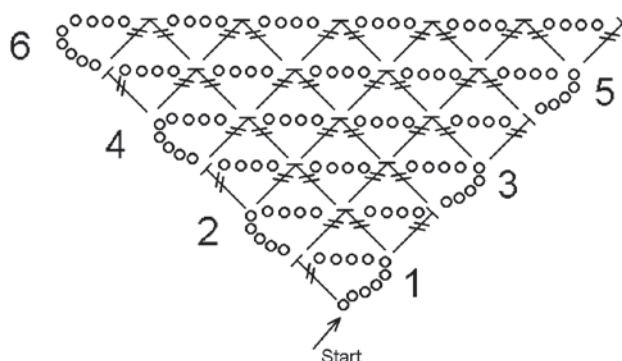
**Grundmuster:** Siehe Häkelschrift. Es sind Hin- und Rück-R gezeichnet. Die ungeraden R bilden die Hin-R, die geraden R die Rück-R. Zunahmen in allen R wie gezeichnet fortsetzen.

**Tuch:** Das Tuch wird von der Spitze in Richtung langer Seite in R gehäkelt. Das Knäuel von innen mit Hellgrün beginnen. 10 Lm anschl und in die 1. Lm 1 DStb arb. Jede R mit 5 Wende-Lm beginnen, daran anschließend 4 zum Muster gehörige Lm arb. Das letzte DStb jeder R wird jeweils in die 5. Wende-Lm gearb. Darauf achten, dass die Wende-Lm locker gehäkelt werden, damit die Seiten des Tuches genauso dehnbar wie das Muster bleiben. Arbeit beenden, wenn das Knäuel verbraucht ist.

**Fertigstellen:** Alle Fäden vernähen. Tuch spannen oder leicht dämpfen.

**Zeichenerklärung:**

- = Luftmasche
- ⌘ = Doppelstäbchen
- ⌘ = 2 zusammen abgemaschte Doppelstäbchen



## MASCHENPROBE

Machen Sie eine Maschenprobe! Stricken Sie dafür ein 12 x 12 cm großes Stück im Muster Ihres ausgesuchten Modells. Danach zählen Sie Maschen und Reihen im Bereich 10 x 10 cm aus. Sind es weniger Maschen als in der Anleitung angegeben: Stricken Sie fester oder nehmen Sie dünnere Nadeln (½ bis ganze Nadelstärke). Haben Sie mehr Maschen gezählt: Versuchen Sie, lockerer zu stricken beziehungsweise nehmen Sie dickere Nadeln.

**Bitte beachten Sie:** Strickarbeiten fallen unterschiedlich aus. Daher sind die Maschenproben-Angaben auf den Bänderolen der Wolle nicht als verbindlich anzusehen. Außerdem werden diese immer auf der Basis glatt rechts erstellt. Für eine perfekte Arbeit ist daher die Maschenprobe im gewünschten Muster ein Muss. Damit Ihr Wunschmodell nicht nur schön aussieht, sondern auch passt!

## ABKÜRZUNGEN

**arb.** = arbeiten; **abk.** = abketten; **abn.** = abnehmen; **Art.** = Artikel; **beids.** = beidseitig; **DStb** = Doppelstäbchen; **Fb** = Farbe; **fM** = fe Masche/n; **folg.** = folgende/n; **Km** = Kettmasche/n; **It.** = laut; **li** = links; **Lm** = Luftmasche/n; **M** = Masche/n; **mittl.** = mittlere/n; **Nd** = Nadel/n; **Randm** = Randmasche; **R** = Reihe; **Rd** = Runde; **restl.** = restliche/n; **re** = rechts; **Stb** = Stäbchen; **str.** = stricken; **U** = Umschlag; **wdh.** = wiederholen; **zun.** = zunehmen; **zusstr.** = zusammenstricken. **Grau unterlegte Flächen zeigen einen Rapport.**