

SCHMALER SCHAL



SCHMALER SCHAL

Größe: 33 cm x 200 cm (Breite x Länge)

Material: Lana Grossa **Shades of Cotton**, (100% Baumwolle, Lauflänge ca 800 m / 200 g), **200 g** in Marine/Jeans/Türkis/Beige (**Fb 110**), Häkelnadel Nr 3,5.

Maschenprobe: Mit Nadel Nr 3,5 ergeben 22 Stb 10 cm in der Breite und 1 Rapport in der Höhe ca 6 cm

Grundmuster: Siehe Häkelschrift. Es sind Hin- und Rück-R gezeichnet. Die ungeraden R bilden die Hin-R, die geraden R die Rück-R. Maschenzahl teilbar durch 9 plus 2 plus 3 Wende-Lm in der Anschlagreihe. 4.-7. R wdh.

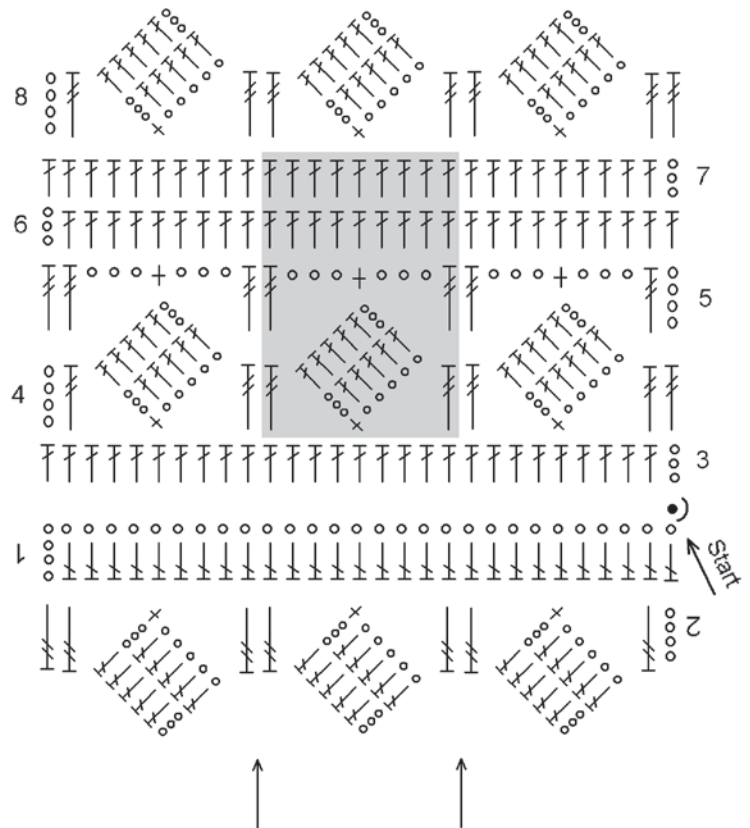
Schal: Das Knäuel von innen mit Beige beginnen. Die abgebildete Häkelschrift zunächst um 180 Grad drehen und am Start-Pfeil beginnen zu lesen/arbeiten. 77 Lm anschl und das 1. Stb in die 5. Lm ab Nadel arb. Die 1. und 2. R häkeln, dann Arbeit beenden. Faden abschneiden. Schal und Häkelschrift um 180 Grad drehen und mit einer Km neu anschlingen lt. Häkelschrift. 1x die 3. R häkeln, dann die 4.-7. R 32x wdh. Als Abschluss 1x die 8. R arb. Das Knäuel ist komplett aufgebraucht.

Hinweis: Jeder häkelt individuell. Falls die Maße abweichen, Arbeit immer mit einer Kästchenreihe (4. R) beenden.

Fertigstellen: Alle Fäden vernähen. Schal spannen oder leicht dämpfen.

Zeichenerklärung:

- o = Luftmasche
- + = feste Masche
- ⌈ = Stäbchen
- ⌈⌈ = Doppelstäbchen
- ⌈⌈⌈ = Kettmasche, neu anschlingen



MASCHENPROBE

Machen Sie eine Maschenprobe! Stricken Sie dafür ein 12 x 12 cm großes Stück im Muster Ihres ausgesuchten Modells. Danach zählen Sie Maschen und Reihen im Bereich 10 x 10 cm aus. Sind es weniger Maschen als in der Anleitung angegeben: Stricken Sie fester oder nehmen Sie dünnere Nadeln (½ bis ganze Nadelstärke). Haben Sie mehr Maschen gezählt: Versuchen Sie, lockerer zu stricken beziehungsweise nehmen Sie dickere Nadeln.

Bitte beachten Sie: Strickarbeiten fallen unterschiedlich aus. Daher sind die Maschenproben-Angaben auf den Bänderolen der Wolle nicht als verbindlich anzusehen. Außerdem werden diese immer auf der Basis glatt rechts erstellt. Für eine perfekte Arbeit ist daher die Maschenprobe im gewünschten Muster ein Muss. Damit Ihr Wunschmodell nicht nur schön aussieht, sondern auch passt!

ABKÜRZUNGEN

arb. = arbeiten; **abk.** = abketten; **abn.** = abnehmen; **Art.** = Artikel; **beids.** = beidseitig; **DStb** = Doppelstäbchen; **Fb** = Farbe; **fM** = fe Masche/n; **folg.** = folgende/n; **Km** = Kettmasche/n; **lt.** = laut; **li** = links; **Lm** = Luftmasche/n; **M** = Masche/n; **mittl.** = mittlere/n; **Nd** = Nadel/n; **Randm** = Randmasche; **R** = Reihe; **Rd** = Runde; **restl.** = restliche/n; **re** = rechts; **Stb** = Stäbchen; **str.** = stricken; **U** = Umschlag; **wdh.** = wiederholen; **zun.** = zunehmen; **zusstr.** = zusammenstricken. **Grau unterlegte Flächen zeigen einen Rapport.**