

# SHADES OF COTTON

WOLLE - HANDSTRICK - MADE  
**FILATI**

Modell 7

SCHMALER SCHAL IM WELLENMUSTER



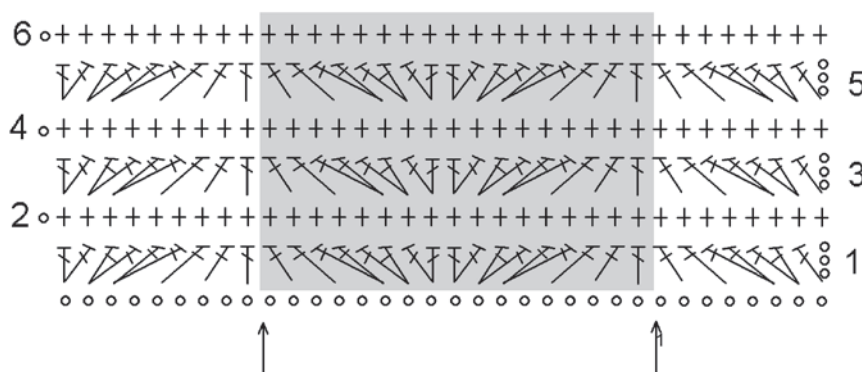
## SCHMALER SCHAL IM WELLENMUSTER

**Größe:** 35 cm x 170 cm (Breite x Länge)**Material:** Lana Grossa **Shades of Cotton**, (100% Baumwolle, Lauflänge ca 800 m / 200 g), **200 g** in Orange/Rot/Zyklam/Gelbgrün/Türkis (**Fb 101**), Häkelnadel Nr 3,5.**Maschenprobe:** Mit Nadel Nr 3,5 ergibt 1 Rapport (17 M) in der Breite und 6x die 1.-2. R (12 R) in Höhe 10 cm x 10 cm**Grundmuster:** Siehe Häkelschrift. Es sind Hin- und Rück-R gezeichnet. Die ungeraden R bilden die Hin-R, die geraden R die Rück-R. Maschenzahl teilbar durch 17 plus 3 Wende-Lm. 2. und 3. R wdh.**Schal:** Der Schal wird quer gehäkelt und der Lm-Anschlag bildet die lange, ca 170 cm lange Seite. Das Knäuel von innen mit Türkis beginnen. 289 Lm + 3 Wende-Lm anschl und das 1. Stb in die 4. Lm ab Nadel arb. M einteilen wie folgt: 1x die M vor dem Pfeil arb, dann 16x den Rapport á 17 M häkeln und 1x die M nach dem Pfeil arb. Die 2. und 3. R insgesamt 19x häkeln. Danach die Arbeit beenden. Es sollte noch ein kleines Knäuel Garn für die Kantenverzierung übrig sein.**Verzierung:** An einer schmalen Seite an der Ecke den Faden mit einer Km wieder anschlingen, dabei den Faden ca 5 cm hängen lassen. In dieselbe M 6 jeweils nur halb abgemaschte Stb häkeln und mit dem letzten Umschlag alle Schlingen gemeinsam abmaschen. Mit einer fest angezogenen fM fixieren. Faden abschneiden, durch die letzte M ziehen und mit dem Anfangsfaden fest verknoten, sodass sich eine Kugel bildet. Beide Fäden in das Innere der Kugel vernähen. Vorgang

jeweils nach 4 R wdh, sodass insgesamt je Seite 11 Kugeln entstehen. An der zweiten schmalen Seite ebenso vorgehen.

**Fertigstellen:** Alle Fäden vernähen. Schal spannen oder leicht dämpfen.**Zeichenerklärung:**

- o = Luftmasche
- + = feste Masche
- † = Stäbchen
- †† = 2 Stäbchen in eine Masche



## MASCHENPROBE

Machen Sie eine Maschenprobe! Stricken Sie dafür ein 12 x 12 cm großes Stück im Muster Ihres ausgesuchten Modells. Danach zählen Sie Maschen und Reihen im Bereich 10 x 10 cm aus. Sind es weniger Maschen als in der Anleitung angegeben: Stricken Sie fester oder nehmen Sie dünnere Nadeln (½ bis ganze Nadelstärke). Haben Sie mehr Maschen gezählt: Versuchen Sie, lockerer zu stricken beziehungsweise nehmen Sie dickere Nadeln.

**Bitte beachten Sie:** Strickarbeiten fallen unterschiedlich aus. Daher sind die Maschenproben-Angaben auf den Bänderolen der Wolle nicht als verbindlich anzusehen. Außerdem werden diese immer auf der Basis glatt rechts erstellt. Für eine perfekte Arbeit ist daher die Maschenprobe im gewünschten Muster ein Muss. Damit Ihr Wunschmodell nicht nur schön aussieht, sondern auch passt!

## ABKÜRZUNGEN

**arb.** = arbeiten; **abk.** = abketten; **abn.** = abnehmen; **Art.** = Artikel; **beids.** = beidseitig; **DStb** = Doppelstäbchen; **Fb** = Farbe; **fM** = fe Masche/n; **folg.** = folgende/n; **Km** = Kettmasche/n; **It.** = laut; **li** = links; **Lm** = Luftmasche/n; **M** = Masche/n; **mittl.** = mittlere/n; **Nd** = Nadel/n; **Randm** = Randmasche; **R** = Reihe; **Rd** = Runde; **restl.** = restliche/n; **re** = rechts; **Stb** = Stäbchen; **str.** = stricken; **U** = Umschlag; **wdh.** = wiederholen; **zun.** = zunehmen; **zusstr.** = zusammenstricken. **Grau unterlegte Flächen zeigen einen Rapport.**