

## STOLA MIT MUSCHELMUSTER



## STOLA MIT MUSCHELMUSTER

**Größe:** 55 cm x 240 cm (Breite x Länge)

**Material:** Lana Grossa **Shades of Cotton**, (100% Baumwolle, Lauflänge ca 800 m / 200 g), **400 g** in Grün/Petrolblau/Petrolgrün/Türkis/Mint (**Fb 102**), Häkelnadel Nr 3,5.

**Maschenprobe:** Mit Nadel Nr 3,5 ergeben 2 Rapporte in der Breite und 4 Muscheln in der Höhe (2x die 2. - 7. R) 10 cm x 10 cm

**Grundmuster:** Siehe Häkelschrift Es sind Hin- und Rück-R gezeichnet. Die ungeraden R bilden die Hin-R, die geraden R die Rück-R. Maschenzahl teilbar durch 12 plus 1 M plus 1 Wende-Lm. 2. bis 7. R wdh.

**Stola:**

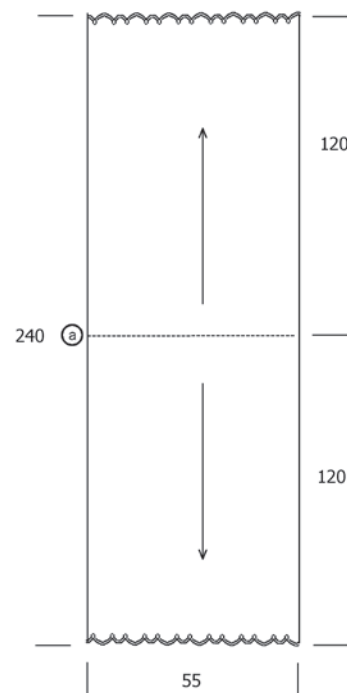
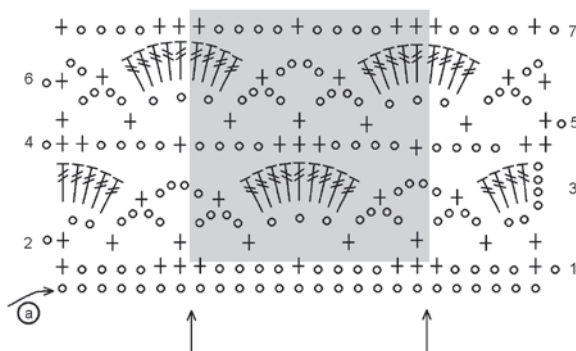
**1. Hälfte:** Das Knäuel von innen mit Mint beginnen. 133 Lm + 1 Wende-Lm anschl und die 1. fM in die 2 Lm ab Nadel arb. 1x die 1. R häkeln und M einteilen wie folgt: 1x die M vor dem Pfeil arb, dann 10x den Rapport á 12 M häkeln und 1x die M nach dem Pfeil arb. Danach die 2. - 7. R wdh, bis 1 Knäuel komplett verhäkelt ist. Arbeit nach einer 3. oder 6. R beenden.

**2. Hälfte:** Arbeit um 180 Grad drehen, das 2. Knäuel wiederum von innen beginnen und mit einer Kettmasche an der Anschlags-Lm-Kette wieder anschlingen. Siehe auch „a“ in der Zeichnung. Nun die 1.R in die Lm-Kette arb und den 2. Teil der Stola identisch arbeiten.

**Fertigstellen:** Alle Fäden vernähen. Stola spannen oder leicht dämpfen.

**Zeichenerklärung:**

- o = Luftmasche
- + = feste Masche
- ⌘ = Doppelstäbchen



## MASCHENPROBE

Machen Sie eine Maschenprobe! Stricken Sie dafür ein 12 x 12 cm großes Stück im Muster Ihres ausgesuchten Modells. Danach zählen Sie Maschen und Reihen im Bereich 10 x 10 cm aus. Sind es weniger Maschen als in der Anleitung angegeben: Stricken Sie fester oder nehmen Sie dünnere Nadeln (½ bis ganze Nadelstärke). Haben Sie mehr Maschen gezählt: Versuchen Sie, lockerer zu stricken beziehungsweise nehmen Sie dickere Nadeln.

**Bitte beachten Sie:** Strickarbeiten fallen unterschiedlich aus. Daher sind die Maschenproben-Angaben auf den Bänderolen der Wolle nicht als verbindlich anzusehen. Außerdem werden diese immer auf der Basis glatt rechts erstellt. Für eine perfekte Arbeit ist daher die Maschenprobe im gewünschten Muster ein Muss. Damit Ihr Wunschmodell nicht nur schön aussieht, sondern auch passt!

## ABKÜRZUNGEN

**arb.** = arbeiten; **abk.** = abketten; **abn.** = abnehmen; **Art.** = Artikel; **beids.** = beidseitig; **DStb** = Doppelstäbchen; **Fb** = Farbe; **fM** = fe Masche/n; **folg.** = folgende/n; **Km** = Kettmasche/n; **It.** = laut; **li** = links; **Lm** = Luftmasche/n; **M** = Masche/n; **mittl.** = mittlere/n; **Nd** = Nadel/n; **Randm** = Randmasche; **R** = Reihe; **Rd** = Runde; **restl.** = restliche/n; **re** = rechts; **Stb** = Stäbchen; **str.** = stricken; **U** = Umschlag; **wdh.** = wiederholen; **zun.** = zunehmen; **zusstr.** = zusammenstricken. **Grau unterlegte Flächen zeigen einen Rapport.**