

SHADES OF COTTON NO. 2

FILATI

Modell 2

TUCH MIT BLUMENKANTE



TUCH MIT BLUMENKANTE

Größe: 105 cm x 170 cm (Breite an der oberen Kante x Länge linker Rand)

Fertigstellen: Alle Fäden vernähen. Das Teil entsprechend der Schnittvorlage spannen, anfeuchten und trocknen lassen.

Material: Lana Grossa **Shades of Cotton**, (100% Baumwolle, Lauflänge ca 800 m/200 g), **200 g** in Lachs/Dottergelb/Orange/Kürbis (**Fb 112**), Häkelnadel Nr. 3,5

Maschenprobe: Mit Nd Nr. 3,5 ergeben in Stäbchen gehäkelt 19 M und 11 R 10 x 10 cm

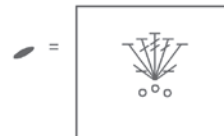
Grundmuster: Stäbchen

Blumenkante: Nach Häkelschrift arb. Es sind alle R gezeichnet. Nach der 7. R die 8.-13. R wdh und dabei das Zunahme-Schema an der linken Seite fortsetzen. Gleichzeitig ab 8. R in jeder 2. R wie eingezeichnet 2 Stb zus abmaschen. Die Blumenkante entsteht am rechten Rand. Am linken Rand werden für die Schrägung M zugenommen.

Tuch: In einen Magic-Ring, beginnend mit 6 Lm 3 Stb häkeln (= 1. R der Häkelschrift). Weiter nach Häkelschrift 1 arb und 1x die 1.-7. R arb, danach 14x die 8.-13. R arbeiten. Fäden abschneiden. Fäden bei „A“ wieder anschlingen (siehe Häkelschrift 2) und die obere Kante behäkeln. Arbeit beenden.

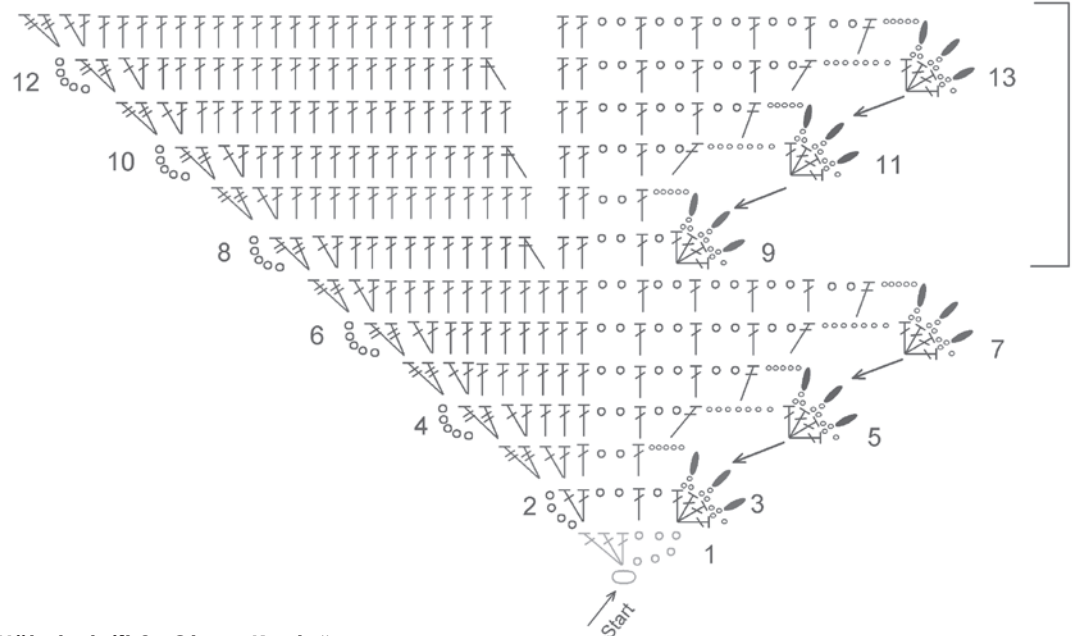
Zeichenerklärung:

- = Luftmasche
 - + = Feste Masche
 - | = Halbstäbchen
 - ∟ = Stäbchen
 - ∟ = Doppelstäbchen
 - ☞ = Gruppe siehe Detailzeichnung „Blütenblatt“
- Um den Luftmaschenbogen 1 feste Masche, 1 Halbstäbchen, 1 Stäbchen, 1 Doppelstäbchen, 1 Stäbchen, 1 Halbstäbchen, 1 feste Masche

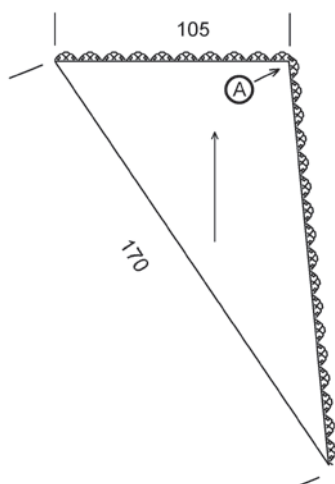
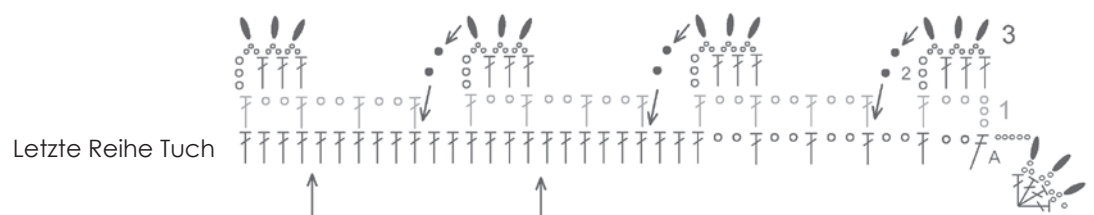


= Blütenblatt

Häkelschrift 1



Häkelschrift 2 „Obere Kante“



TUCH MIT BLUMENKANTE

MASCHENPROBE

Machen Sie eine Maschenprobe! Stricken Sie dafür ein 12 x 12 cm großes Stück im Muster Ihres ausgesuchten Modells. Danach zählen Sie Maschen und Reihen im Bereich 10 x 10 cm aus. Sind es weniger Maschen als in der Anleitung angegeben: Stricken Sie fester oder nehmen Sie dünnere Nadeln (½ bis ganze Nadelstärke). Haben Sie mehr Maschen gezählt: Versuchen Sie, lockerer zu stricken beziehungsweise nehmen Sie dickere Nadeln.

Bitte beachten Sie: Strickarbeiten fallen unterschiedlich aus. Daher sind die Maschenproben-Angaben auf den Bänderolen der Wolle nicht als verbindlich anzusehen. Außerdem werden diese immer auf der Basis glatt rechts erstellt. Für eine perfekte Arbeit ist daher die Maschenprobe im gewünschten Muster ein Muss. Damit Ihr Wunschmodell nicht nur schön aussieht, sondern auch passt!

ABKÜRZUNGEN

arb. = arbeiten; **abk.** = abketten; **abn.** = abnehmen; **Art.** = Artikel; **beids.** = beidseitig; **DSfb** = Doppelstäbchen; **Fb** = Farbe; **fM** = fe Masche/n; **folg.** = folgende/n; **Km** = Kettmasche/n; **lt.** = laut; **li** = links; **Lm** = Luftmasche/n; **M** = Masche/n; **mittl.** = mittlere/n; **Nd** = Nadel/n; **Rand-M** = Randmasche; **R** = Reihe; **Rd** = Runde; **restl.** = restliche/n; **re** = rechts; **Stb** = Stäbchen; **str.** = stricken; **U** = Umschlag; **wdh.** = wiederholen; **zun.** = zunehmen; **zusstr.** = zusammenstricken. **Grau unterlegte Flächen zeigen einen Rapport.**