

DREIECKSTUCH



DREIECKSTUCH

Größe: 250 cm x 75 cm (Breite an der oberen Kante x Höhe in der vorderen Mitte)

Material: Lana Grossa **Shades of Cotton**, (100% Baumwolle, Lauflänge ca 800 m/200 g), **200 g** in Lachs/Dottergelb/Orange/Kürbis (**Fb 112**), Rundnadel Nr. 3,0, 100 cm lang.

Maschenprobe: Mit Nd Nr. 3,0 glatt rechts gestrickt ergeben 18 M und 34 R 10 cm x 10 cm

Grundmuster: Glatt rechts: In Hin-R M rechts und in Rück-R M links str.

Rand-Masche: Knötchenrand: In Hin- und Rück-R die erste und letzte M rechts str.

Lochmuster: Kleiner Lochrand: Es sind nur die Hin-R gezeichnet. In den Rück-R zwischen den Rand-M alle M und U links str. M-Zahl um je 4 M pro Hin-R analog zur 7.-14. R erhöhen.

Tuch: Das Tuch wird ausgehend von der Spitze in der vorderen Mitte gestrickt. Zugenommen wird jeweils in Hin-R am Anfang und am Ende der R. In den Rück-R alle M und U links str. Die Rand-M wird immer rechts gestr, sodass sich ein Knötchenrand ergibt. Maschenanschl: 7 M anschl und eine Rück-R nach

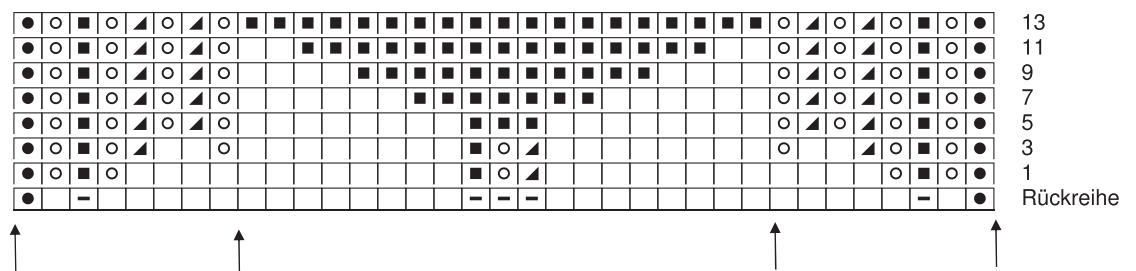
Strickschrift str. Hinweis: Die Rand-M und die U neben den Rand-M möglichst locker arb, damit die Ränder elastisch bleiben. Weiter ab 1. R arb nach Strickschrift arb. Ist das Knäuel verbraucht, alle M locker abketten. Es ergibt sich an der oberen Kante ein loser Rollrand.

Fertigstellen: Alle Fäden vernähen. Das Tuch entsprechend der Schnittvorlage spannen, anfeuchten und trocknen lassen.

Zeichenerklärung:

- = Randmasche
- = Rechte Masche
- = Linke Masche
- = Keine Masche, dient nur zur besseren Übersicht
- ▲ = 2 Maschen rechts zusammen stricken.
- = Umschlag

Zunahme-Schema



MASCHENPROBE

Machen Sie eine Maschenprobe! Stricken Sie dafür ein 12 x 12 cm großes Stück im Muster Ihres ausgesuchten Modells. Danach zählen Sie Maschen und Reihen im Bereich 10 x 10 cm aus. Sind es weniger Maschen als in der Anleitung angegeben: Stricken Sie fester oder nehmen Sie dünnere Nadeln (1/2 bis ganze Nadelstärke). Haben Sie mehr Maschen gezählt: Versuchen Sie, lockerer zu stricken beziehungsweise nehmen Sie dickere Nadeln.

Bitte beachten Sie: Strickarbeiten fallen unterschiedlich aus. Daher sind die Maschenproben-Angaben auf den Bänderolen der Wolle nicht als verbindlich anzusehen. Außerdem werden diese immer auf der Basis glatt rechts erstellt. Für eine perfekte Arbeit ist daher die Maschenprobe im gewünschten Muster ein Muss. Damit Ihr Wunschmodell nicht nur schön aussieht, sondern auch passt!

ABKÜRZUNGEN

arb. = arbeiten; **abk.** = abketten; **abn.** = abnehmen; **Art.** = Artikel; **beids.** = beidseitig; **DStb** = Doppelstäbchen; **Fb** = Farbe; **fM** = fe Masche/n; **folg.** = folgende/n; **Km** = Kettmasche/n; **lt.** = laut; **li** = links; **Lm** = Luftmasche/n; **M** = Masche/n; **mittl.** = mittlere/n; **Nd** = Nadel/n; **Rand-M** = Randmasche; **R** = Reihe; **Rd** = Runde; **restl.** = restliche/n; **re** = rechts; **Stb** = Stäbchen; **str.** = stricken; **U** = Umschlag; **wdh.** = wiederholen; **zun.** = zunehmen; **zusstr.** = zusammenstricken. **Grau unterlegte Flächen zeigen einen Rapport.**