

PULLI

---



### PULLI

**Größe** 92/98, 104/110 und 116/122

Die Angaben für Größe 104/110 und 116/122 stehen in Klammern. Steht nur eine Angabe, so gilt diese für alle Größen.

**Material:** Lana Grossa **Fourseason** (45 % Schurwolle, 40 % Baumwolle, 15 % Kaschmir, Lauflänge 105 m/50 g) **200 (250/250) g Jeans (Fb 3):** Stricknadeln Nr. 4,5, eine 40 cm lange Rundstricknadel Nr. 4,5.

**Rippenmuster A:** 1. R = Rückr: Randm, 1 M li, 1 M re, \* 2 M li, 2 M re, 2 M li, 1 M re, ab \* stets wd, 1 M li, Randm. 2. R = Hinr: Alle M str., wie sie erscheinen.

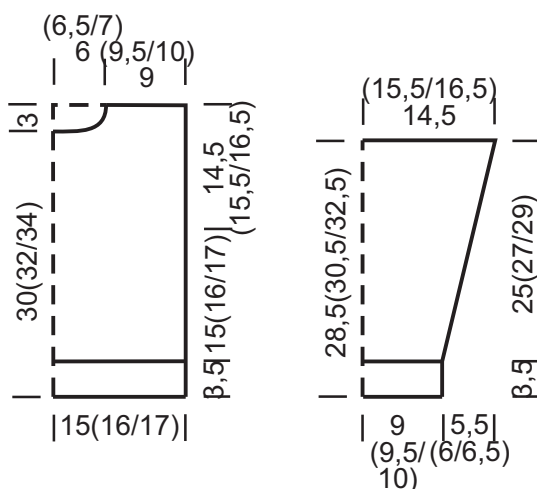
**Rippenmuster B:** 2 M re, 2 M li im Wechsel str.

**Zopfmuster, M-Zahl teilbar durch 14 + 3 + 2 Randm:** Nach Strickschrift arb. Es sind nur Hinr gezeichnet; in den Rückr M str., wie sie erscheinen. Mit den M vor dem rechten Pfeil beginnen, den Rapport von 14 M stets wd und mit den M nach dem linken Pfeil enden. Die 1. – 12. R stets wd.

**Maschenprobe:** Zopfmuster mit Nadeln Nr. 4,5: 24,5 M und 28 R = 10 x 10 cm.

**Rückenteil:** 75 (82/89) M mit Nadeln Nr. 4,5 anschlagen und für den Bund 3,5 cm im Rippenmuster A str. Dann im Zopfmuster weiterarb., dabei für die **Größe 104/110** mit den ersten 7 M des Rapports enden. In 33 (35/37) cm Gesamthöhe für die Schultern 23 (25/27) M beids. abk. und die mittleren 29 (32/35) M für den Halsausschnitt stilllegen.

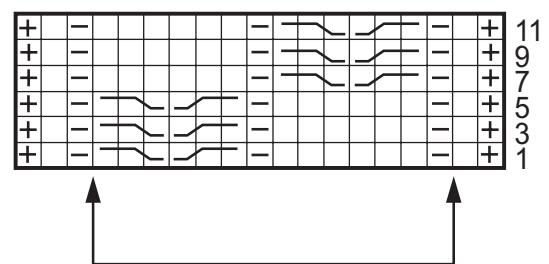
**Vorderteil:** Wie das Rückenteil str., jedoch in 30 (32/34) cm Gesamthöhe für den Halsausschnitt die mittleren 17 (20/23) M abk. und beide Seiten getrennt beenden. Für die Ausschnitttrundung am inneren Rand in jeder 2. R 1x 3 M, 1x 2 M und 1x 1 M abk. In 33 (35/37) cm Gesamthöhe die restl. 23 (25/27) M abk. Andere Seite gegengleich beenden.



**Ärmel:** 46 (48/52) M mit Nadeln Nr. 4,5 anschlagen und für den Bund 3,5 cm im Rippenmuster A str., dafür in der 1. R = Rückr wie folgt str.: Randm, 0 (1-2) M links, \* 2 M re, 2 M li, 1 M re, 2 M li, 2 M re, 2 M li, 1 M re, 2 M li, ab \* stets wd, 2 M re, 0 (1-2) M links, Randm. Dann im Zopfmuster weiterarb., dabei M wie folgt einteilen: Randm, mit der 4. (3./1.) M des Rapports beginnen, den Rapport von 14 M stets wd und nach der 5. (6./8.) M des Rapports und Randm enden. Für die Ärmelschrägen in der 7. R ab Bund 1x 1 M, dann 4x in jeder 6. R und 9x in jeder 4. R (5x in jeder 6. R und 9x in jeder 4. R/8x in jeder 6. R und 6x in jeder 4. R) je 1 M beids. zun. = 74 (78/82) M. In 28,5 (30,5/32,5) cm Gesamthöhe alle M abk. **2. ÄRMEL** ebenso arb.

**Fertigstellung:** Schulternnähte schließen. Zu den stillgelegten 29 (32/35) M des Rückenteils aus dem Halsausschnitt noch weitere 51 (52/53) M mit der Rundstricknadel Nr. 4,5 auffassen = 80 (84/88) M und 2 cm im Rippenmuster B str. M abk. Ärmel einsetzen. Ärmel- und Seitennähte schließen.

**Hinweis:** Der Materialverbrauch für alle 3 Teile der Kombination beträgt zusammen 250 (300/300) g Jeans und 100 g Gelb.



#### Zeichenerklärung:

- ⊕ = Randm
- = 1 M re
- ◻ = 1 M li
- ⊞ = 1 M auf eine Hilfsnadel vor die Arbeit legen, 2 M re str., dann die M der Hilfsnadel re str.
- ⊞ = 2 M auf eine Hilfsnadel hinter die Arbeit legen, 1 M re str., dann die M der Hilfsnadel re str.

PULLI

## MASCHENPROBE

Machen Sie eine Maschenprobe! Stricken Sie dafür ein 12 x 12 cm großes Stück im Muster Ihres ausgesuchten Modells. Danach zählen Sie Maschen und Reihen im Bereich 10 x 10 cm aus. Sind es weniger Maschen als in der Anleitung angegeben: Stricken Sie fester oder nehmen Sie dünnere Nadeln (½ bis ganze Nadelstärke). Haben Sie mehr Maschen gezählt: Versuchen Sie, lockerer zu stricken beziehungsweise nehmen Sie dickere Nadeln.

Bitte beachten Sie: Strickarbeiten fallen unterschiedlich aus. Daher sind die Maschenproben-Angaben auf den Bänderolen der Wolle nicht als verbindlich anzusehen. Außerdem werden diese immer auf der Basis glatt rechts erstellt. Für eine perfekte Arbeit ist daher die Maschenprobe im gewünschten Muster ein Muss. Damit Ihr Wunschmodell nicht nur schön aussieht, sondern auch passt!

## ABKÜRZUNGEN

**M** = Masche · **R** = Reihe · **Rd** = Runde · **U** = Umschlag · **Fb** = Farbe · **li** = links · **re** = rechts · **str.** = stricken · **zusstr.** = zusammenstricken  
**arb.** = arbeiten · **abk.** = abketten · **abn.** = abnehmen · **zun.** = zunehmen · **wdh.** = wiederholen · **beids.** = beidseitig · **mittl.** = mittleren  
**folg.** = folgende · **restl.** = restliche · **Stb** = Stäbchen · **Luftm** = Luftmasche · **Kettm** = Kettmasche · **fe M** = feste Masche