

INFANTI NO. 16

FILATI

Modell 76

PULLI



### PULLI

**Größe** 68/74, 92/98 und 110/116

Die Angaben für Größe 92/98 und 110/116 stehen in Klammern. Steht nur eine Angabe, so gilt diese für alle Größen.

**Material:** Lana Grossa **Fourseason** (45 % Schurwolle, 40 % Baumwolle, 15 % Kaschmir, Lauflänge 105 m/50 g) **100 (150/150) g Gelb (Fb 8)**; Stricknadeln Nr. 4,5, eine 40 cm lange Rundstricknadel Nr. 4,5.

**Rippenmuster:** 1 M re, 1 M li im Wechsel str.

**Zopfmuster A, M-Zahl teilbar durch 10:** Nach Strickschrift arb. Es sind nur Hinr bzw. ungerade Rd gezeichnet; in den Rückr bzw. ungerade Rd M str., wie sie erscheinen. Den Rapport von 10 M stets wdh. Die 1. – 8. R/Rd stets wdh.

**Zopf B über 6 M:** Nach Strickschrift arb. Es sind nur Hinr gezeichnet; in den Rückr M str., wie sie erscheinen. Die ersten 6 M der Strickschrift str. Die 1. – 8. R stets wdh.

**Glatt re:** Hinr re, Rückr li str.

**Maschenproben:** Zopfmuster A mit Nadeln Nr. 4,5: 15 M und 24 R/Rd = 10 x 10 cm; Glatt re mit Nadeln Nr. 4,5: 18 M und 24 R = 10 x 10 cm; Zopf B mit Nadeln Nr. 4,5: 6 M und 24 R = 2,5 x 10 cm;

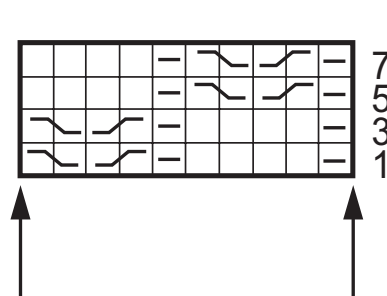
**Das Vorder- und Rückenteil bis zu den Armausschnitten in einem Stück in Rd str.:** 70 (80/90) M mit Nadeln Nr. 4,5 anschlagen und für den Bund 2,5 cm im Rippenmuster str. Seitenlinien markieren = 35 (40/45) M pro Vorder- und Rückenteil. Dann im Zopfmuster weiterarb. In 16 (18/20) cm Gesamthöhe die Arbeit an den Seitenlinien teilen und zuerst das **Vorderteil** beenden und am rechten Rand 1 Randm und am linken Rand 2 M zun. = 38 (43/48) M und M wie folgt einteilen: Randm, 35 (40/45) M Zopfmuster, 1 M li, Randm. In 21,5 (25,5/29,5) cm Gesamthöhe für den Halsausschnitt die mittleren 8 (9/10) M abk. und beide Seiten getrennt beenden. Für die Ausschnitttrundung am inneren Rand in jeder 2. R 1x 3 M, 1x 2 M und 1x 1 M abk. In 25 (29/33) cm Gesamthöhe die restl. 9 (11/13) M abk. Andere Sei-

te gegengleich beenden. Nun mit dem **Rückenteil** weiterarb. und am rechten Rand 1 Randm und am linken Rand 2 M zun. = 38 (43/48) M und M wie folgt einteilen: Randm, 35 (40/45) M Zopfmuster, 1 M li, Randm. In 24 (28/32) cm Gesamthöhe für den Halsausschnitt die mittl. 20 (21/22) M abk. und beide Seiten getrennt beenden. In 25 (29/33) cm Gesamthöhe die restl. 9 (11/13) M abk. Andere Seite gegengleich beenden.

**Ärmel:** 32 (34/36) M mit Nadeln Nr. 4,5 anschlagen und für den Bund 2,5 cm im Rippenmuster str. Dann M wie folgt einteilen: Randm, 12 (13/14) M glatt re, 6 M Zopf B, 12 (13/14) M glatt re, Randm. Für die Ärmelschrägen in der 15. (11./9.) R ab Bund 1x 1 M und 1x in der folg. 14. R (1x in der folg. 10. R und 3x in jeder 8. R/6x in jeder 8. R) je 1 M beids. zun. = 36 (44/50) M. In 20 (24/28) cm Gesamthöhe alle M abk. **2. Ärmel** ebenso arb.

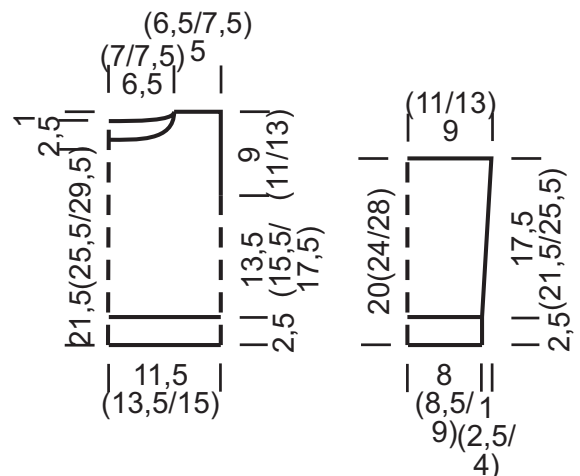
**Fertigstellung:** Schulternähte schließen. Aus dem Halsausschnitt 56 (60/64) M mit der Rundstricknadel Nr. 4,5 auffassen und 2,5 cm im Rippenmuster str. M abk. Ärmel einsetzen. Ärmelnähte schließen.

**Hinweis:** Der Materialverbrauch für alle 3 Teile der Kombination beträgt zusammen 150 (200/200) g Gelb und 50 (100/100) g Jeans.



#### Zeichenerklärung:

- = 1 M re
- = 1 M li
- = 1 M auf eine Hilfsnadel vor die Arbeit legen, 1 M re str., dann die M der Hilfsnadel re str.
- = 1 M auf eine Hilfsnadel hinter die Arbeit legen, 1 M re str., dann die M der Hilfsnadel re str.



PULLI

## MASCHENPROBE

Machen Sie eine Maschenprobe! Stricken Sie dafür ein 12 x 12 cm großes Stück im Muster Ihres ausgesuchten Modells. Danach zählen Sie Maschen und Reihen im Bereich 10 x 10 cm aus. Sind es weniger Maschen als in der Anleitung angegeben: Stricken Sie fester oder nehmen Sie dünnere Nadeln (½ bis ganze Nadelstärke). Haben Sie mehr Maschen gezählt: Versuchen Sie, lockerer zu stricken beziehungsweise nehmen Sie dickere Nadeln.

Bitte beachten Sie: Strickarbeiten fallen unterschiedlich aus. Daher sind die Maschenproben-Angaben auf den Bänderolen der Wolle nicht als verbindlich anzusehen. Außerdem werden diese immer auf der Basis glatt rechts erstellt. Für eine perfekte Arbeit ist daher die Maschenprobe im gewünschten Muster ein Muss. Damit Ihr Wunschmodell nicht nur schön aussieht, sondern auch passt!

## ABKÜRZUNGEN

**M** = Masche · **R** = Reihe · **Rd** = Runde · **U** = Umschlag · **Fb** = Farbe · **li** = links · **re** = rechts · **str.** = stricken · **zusstr.** = zusammenstricken  
**arb.** = arbeiten · **abk.** = abketten · **abn.** = abnehmen · **zun.** = zunehmen · **wdh.** = wiederholen · **beids.** = beidseitig · **mittl.** = mittleren  
**folg.** = folgende · **restl.** = restliche · **Stb** = Stäbchen · **Luftm** = Luftmasche · **Kettm** = Kettmasche · **fe M** = feste Masche