



### DREIECKSTUCH

**Größe:** 115 x 125cm (Breite x Höhe).

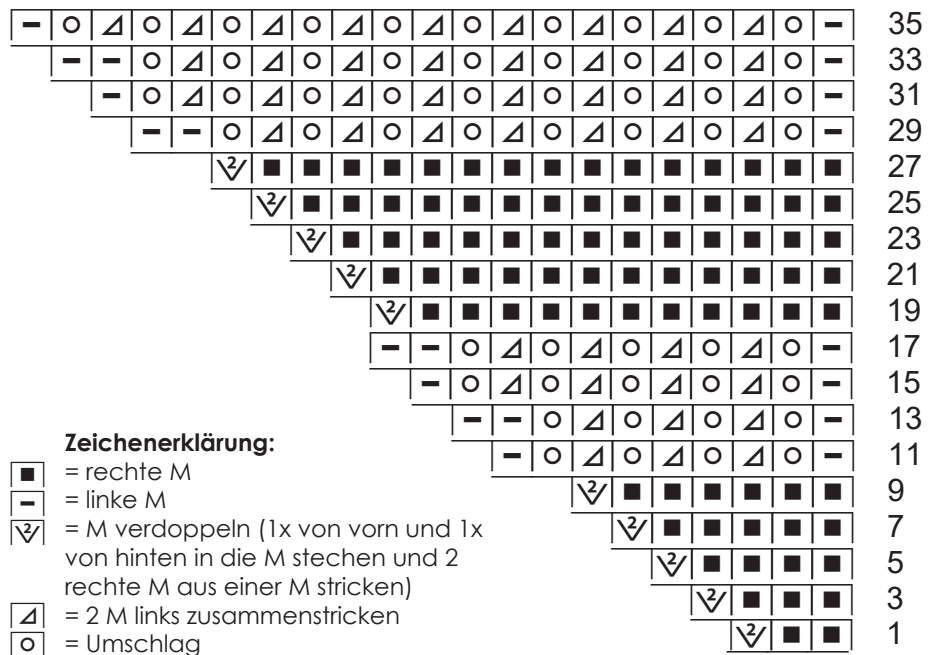
**Material:** Lana Grossa **Shades of Cotton** (100% Baumwolle, Lauflänge 800m/200g), **200g** in Silbergrau/Beige/Weiß/Grau (**Fb 117**); Stricknadeln Nr. 3,0.

**Maschenprobe:** Mit Nadeln Nr. 3,0 kraus rechts gestrickt ergeben 24 M und 40 R 10 x 10cm.

**Lochmuster-Rippen:** Nach Strickschrift arbeiten. Es sind nur die Hin-R (= ungerade R) gezeichnet. In den Rück-R der 2.-10. R und 20.-28. R alle M rechts stricken. In den Rück-R der 12.-18. und 30.-36. R alle M und U links stricken. Die 19.-36. R fortlaufend wdh, dabei in jeder Hin-R am linken Rand 1 M zunehmen.

**Anleitung:** Das Tuch wird an einem Zipfel begonnen. Am linken Rand in jeder Hin-R 1 M zunehmen, den rechten Rand gerade hoch stricken. Es wird ohne Rand-M gestrickt. 3 M anschlagen und 1 Rück-R linke M stricken. Danach alle M mustergemäß nach Strickschrift arbeiten. 1x die 1.-36. R stricken, danach die 19.-36. R solange wdh, bis das ganze Knäuel verarbeitet ist. Nach einer 28. R alle M locker abketten. Die letzten 10 R sind damit rechte M, so ergibt sich ein schöner Abschluss.

**Fertigstellen:** Tuch spannen und unter feuchten Tüchern trocknen lassen. Alle Fäden vernähen.



## MASCHENPROBE

Machen Sie eine Maschenprobe! Stricken Sie dafür ein 12 x 12 cm großes Stück im Muster Ihres ausgesuchten Modells. Danach zählen Sie Maschen und Reihen im Bereich 10 x 10 cm aus. Sind es weniger Maschen als in der Anleitung angegeben: Stricken Sie fester oder nehmen Sie dünnere Nadeln (½ bis ganze Nadelstärke). Haben Sie mehr Maschen gezählt: Versuchen Sie, lockerer zu stricken beziehungsweise nehmen Sie dickere Nadeln.

Bitte beachten Sie: Strickarbeiten fallen unterschiedlich aus. Daher sind die Maschenproben-Angaben auf den Banderolen der Wolle nicht als verbindlich anzusehen. Außerdem werden diese immer auf der Basis glatt rechts erstellt. Für eine perfekte Arbeit ist daher die Maschenprobe im gewünschten Muster ein Muss. Damit Ihr Wunschmodell nicht nur schön aussieht, sondern auch passt!

## ABKÜRZUNGEN

**arb.** = arbeiten; **abk.** = abketten; **abn.** = abnehmen; **beids.** = beidseitig; **DSfb** = Doppelstäbchen; **Ø** = Durchmesser; **Fb** = Farbe; **fM** = fe Masche/n; **folg.** = folgende/n; **Km** = Kettmasche/n; **lt.** = laut; **li** = links; **Lm** = Luftmasche/n; **M** = Masche/n; **mittl.** = mittlere/n; **Nd** = Nadel/n; **Rand-M** = Randmasche; **R** = Reihe; **Rd** = Runde; **restl.** = restliche/n; **re** = rechts; **Stb** = Stäbchen; **str.** = stricken; **U** = Umschlag; **wdh.** = wiederholen; **zun.** = zunehmen; **zusstr.** = zusammenstricken; Grau unterlegte Flächen zeigen einen Rapport.