

SIZE PLUS NO. 4

FILATI

Modell 2

SPITZENKRAGEN



### SPITZENKRAGEN

**Größe** 4,5 cm breit, innerer Rand ca. 45 cm, äußerer Rand ca. 66 cm lang

**Material:** Lana Grossa-Qualität „Capri“ (55 % Baumwolle, 30 % Polyamid, 15 % Seide, Lauflänge 150 m/50 g): ca. **50 g Weiß (Fb. 1)**; 1 Wollhäkelnadel Nr. 3; ca. 30 cm Baumwollband in Weiß, 0,5 cm breit.

**Spitzenmuster mit Bogenrand:** Luftm-Anschlag teilbar durch 8 + 1 Luftm extra + 1 Luftm zum Wenden. Nach Häkelschrift in hin- und hergehenden R häkeln. Die Zahlen re und li außen bezeichnen jeweils den R-Beginn. Zur 1., 3., 4. und 5. R jeweils mit 1 Luftm wenden. Sie bildet keinen Ersatz für die 1. fe M der R. Die 1. fe M der 1. R in die 2. Luftm ab Nd. häkeln. Zur 2. R mit 3 Luftm wie gezeichnet vorgehen. Sie ersetzen das 1. Stb der R. In der 4. und 5. R die Stb jeweils um die Luftm der Vor-R häkeln. In der Breite die R mit den M vor dem 1. Pfeil beginnen, den MS zwischen den Pfeilen fortl. häkeln, enden mit den M nach dem 2. Pfeil. In der Höhe die 1. – 5. R 1x häkeln.

**Maschenprobe:** 2 MS und 5 R Spitzenmuster mit Bogenrand und Nadel Nr. 3 = 7 x 4,5 cm.

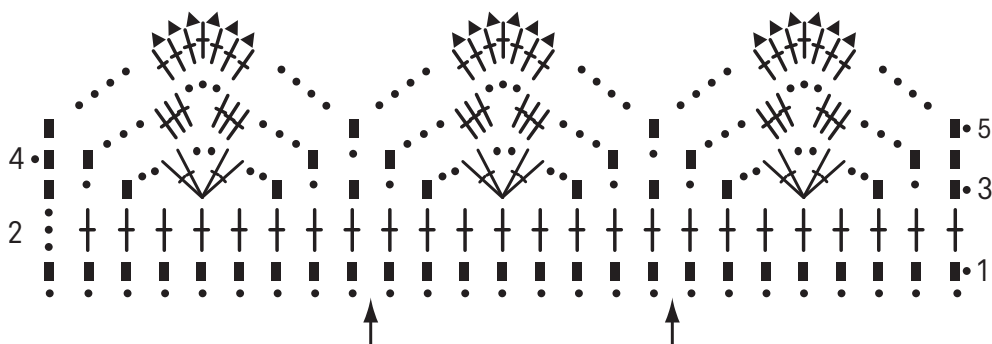
**Ausführung:** 113 Luftm + 1 Luftm zum Wenden anschlagen. Für den Kragen im Spitzenmuster mit Bogenrand häkeln = 14 MS. In 4,5 cm = 5 R Kragenhöhe [jeweils in Bogenmitte gemessen] die Arbeit beenden. **Hinweis:** Aufgrund der Häkeltechnik legt sich der Kragen automatisch rund.

**Ausarbeiten:** Teil der Form entsprechend spannen, anfeuchten und trocknen lassen. Das Baumwollband am Anfang und Ende der Stb-R einziehen und beim Tragen zur Schleife binden.

#### Zeichenerklärung:

- = 1 Luftm
- = 1 fe M
- ↑ = 1 Stb
- ▲ = 1 Picot: 3 Luftm und 1 Kettm zurück in die 1. Luftm
- ⋄ = 4 Stb in 1 Einstichstelle, getrennt durch 2 Luftm

#### Häkelschrift



### MASCHENPROBE

Machen Sie eine Maschenprobe! Stricken Sie dafür ein 12 x 12 cm großes Stück im Muster Ihres ausgesuchten Modells. Danach zählen Sie Maschen und Reihen im Bereich 10 x 10 cm aus. Sind es weniger Maschen als in der Anleitung angegeben: Stricken Sie fester oder nehmen Sie dünnere Nadeln (½ bis ganze Nadelstärke). Haben Sie mehr Maschen gezählt: Versuchen Sie, lockerer zu stricken beziehungsweise nehmen Sie dickere Nadeln.

Bitte beachten Sie: Strickarbeiten fallen unterschiedlich aus. Daher sind die Maschenproben-Angaben auf den Bänderolen der Wolle nicht als verbindlich anzusehen. Außerdem werden diese immer auf der Basis glatt rechts erstellt. Für eine perfekte Arbeit ist daher die Maschenprobe im gewünschten Muster ein Muss. Damit Ihr Wunschmodell nicht nur schön aussieht, sondern auch passt!

### ABKÜRZUNGEN

**abgehob.** = abgehoben  
**abh.** = abheben  
**abk.** = abketten  
**abn.** = abnehmen  
**arb.** = arbeiten  
**abw.** = abwechselnd

**beids.** = beidseitig  
**Fb.** = Farbe  
**fe M** = feste Masche  
**folg.** = folgende  
**Kettm** = Kettmasche  
**Lftm** = Luftmasche

**lt.** = laut  
**M** = Masche  
**mittl.** = mittleren  
**R** = Reihe  
**Rd** = Runde  
**restl.** = restliche

**Stb** = Stäbchen  
**str.** = stricken  
**U** = Umschlag  
**wdh.** = wiederholen  
**zun.** = zunehmen  
**zusstr.** = zusammenstricken