

TÜCHER & CO NO. 5

FILATI

Modell 16

LOOP



LOOP

Größe 30,5 x 110 cm, Breite x Umfang

Material: Lana Grossa **Lace Seta Mulberry** (35% Seide (Maulbeer), 35% (Baby) Alpaca, 30% Schurwolle (Merino extrafein), Lauflänge 175 m/50 g), **100 g** Gelb (**Fb 10**), **100 g** Dunkelgrau (**Fb 15**) und **100 g** Graugrün (**Fb 13**); 1 Rundstricknadel Nr. 3,5, 80 cm lang, Stricknadeln Nr. 3,5 und 1 Zopfnaedel.

Kraus re in Rd: 1 Rd li, 1 Rd re im Wechsel.

Zopf (= 16 M): Siehe Strickschrift. Dargestellt sind nur Hinr. In den Rückr M str., wie sie erscheinen. Die 1. – 26. R 18 x arb. = 468 R.

Streifenfolge: * 8 Rd Dunkelgrau, 2 Rd Gelb, 8 Rd Dunkelgrau, 8 Rd Graugrün, 2 Rd Gelb, 8 Rd Graugrün, = 36 Rd, ab * noch 2 x wdh. = 108 Rd.

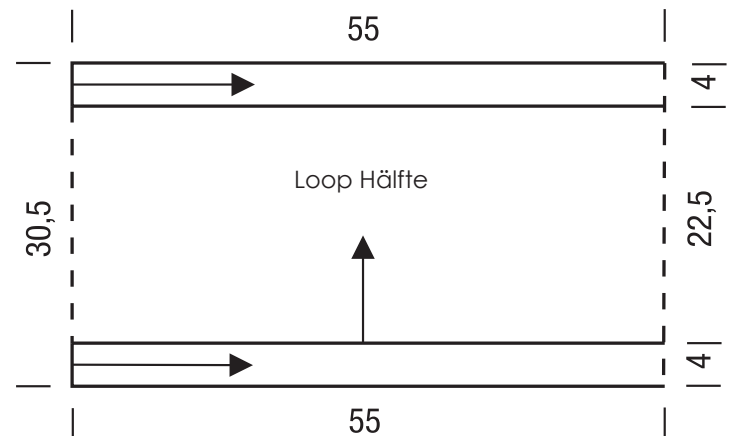
Maschenprobe: Kraus re mit Rundstricknadel Nr. 3,5: 20 M und 48 Rd = 10 x 10 cm. Zopf mit Nadeln Nr. 3,5: 20 M = 4 cm breit.

HINWEIS: Der Loop wird in Rd gestrickt. Der Pfeil in der Schnittzeichnung gibt die Strickrichtung an.

Loop: Zuerst für den 1. Zopf 20 M mit Nadeln Nr. 3,5 in Gelb anschlagen und den Zopf wie folgt arb.: (= Hinr) 2 M re, 16 M Zopf, s. Strickschrift, 2 M re. In den Rückr die 2 äußeren M abh., dabei den Faden vor der Arbeit führen. Linken Zopfrand markieren. Die 1. – 26. R 18 x arb. = 468 R = ca. 110 cm. M stilllegen. Die 20 M des Anschlagrandes im Maschenstich an die stillgelegten 20 M annähen. Aus dem linken Zopfrand, aus dem Querfaden zwischen der 1. und 2. Randm, insgesamt 220 M in Dunkelgrau auffassen, dabei an der Zopfnaht beginnen und enden. Arbeit zur Rd schließen und Rundenbeginn markieren. Mit der Rundstricknadel Nr. 3,5 in Rd kraus re und 108 Rd Streifenfolge str. Rückseite nach oben nehmen. Den

2. Zopf an das kraus rechte Teil wie folgt anstr.: 20 M mit Nadeln Nr. 3,5 in Gelb am Rundenbeginn anschlagen, 1 gelbe M auf die linke Nadel schieben und mit der kraus rechten M in Graugrün li zusstr., = Rückr. Arbeit wenden. **Hinr:** 1 M von der rechten Nadel auf die linke Nadel schieben, 2 M re zusstr. (= 1 M Graugrün, 1 M Gelb), 1 M re, 16 M Zopfmuster, 2 M re. **1. R (= Rückr):** 2 M abh., dabei den Faden vor der Arbeit führen, 16 M Zopf, 3 M abh. (= 2 M Gelb, 1 M Graugrün), dabei den Faden vor der Arbeit führen. Arbeit wenden. **2. R (= Hinr):** 2 M re zusstr. (= 1 M Graugrün, 1 M Gelb), 1 M re, 16 M Zopf, 2 M re. Arbeit wenden. Die 1. und 2. R so oft wdh., bis alle kraus rechten M am Zopf angestrickt sind. Zum Schluss die 20 M Zopf im Maschenstich an den Anschlagrand des 2. Zopfes nähen und damit Rd schließen.

Fertigstellen: Loop spannen, anfeuchten und trocknen lassen.



MASCHENPROBE

Machen Sie eine Maschenprobe! Stricken Sie dafür ein 12 x 12 cm großes Stück im Muster Ihres ausgesuchten Modells. Danach zählen Sie Maschen und Reihen im Bereich 10 x 10 cm aus. Sind es weniger Maschen als in der Anleitung angegeben: Stricken Sie fester oder nehmen Sie dünnere Nadeln (½ bis ganze Nadelstärke). Haben Sie mehr Maschen gezählt: Versuchen Sie, lockerer zu stricken beziehungsweise nehmen Sie dickere Nadeln.

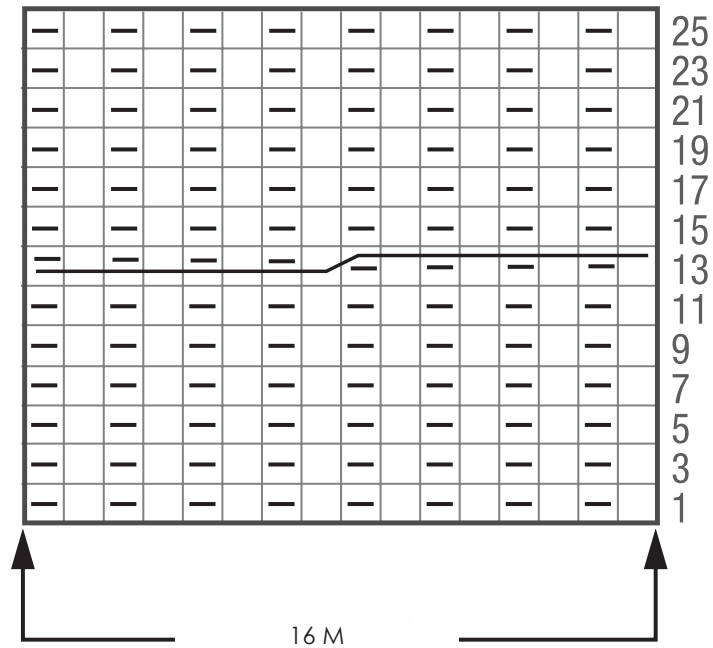
Bitte beachten Sie: Strickarbeiten fallen unterschiedlich aus. Daher sind die Maschenproben-Angaben auf den Banderolen der Wolle nicht als verbindlich anzusehen. Außerdem werden diese immer auf der Basis glatt rechts erstellt. Für eine perfekte Arbeit ist daher die Maschenprobe im gewünschten Muster ein Muss. Damit Ihr Wunschmodell nicht nur schön aussieht, sondern auch passt!

ABKÜRZUNGEN

M = Masche · **R** = Reihe · **Rd** = Runde · **U** = Umschlag · **Fb** = Farbe · **lf.** = laut · **li** = links · **re** = rechts · **str.** = stricken · **zusstr.** = zusammenstricken · **arb.** = arbeiten · **abk.** = abketten · **abn.** = abnehmen · **zun.** = zunehmen · **abh.** = abheben · **beids.** = beidseitig · **mittl.** = mittleren · **restl.** = restliche · **Stb** = Stäbchen · **Luftm** = Luftmasche · **Kettm** = Kettmasche · **fe M** = feste Masche

LOOP

Strickschrift



Zeichenerklärung:

☐ = 1 M re

☐ = 1 M li

☐☐☐☐☐☐☐☐ = 8 M auf 1 Zopfnaedel hinter die Arbeit legen, 8 M str., wie sie erscheinen, dann die M der Zopfnaedel str., wie sie erscheinen