

PONCHO



## PONCHO

**Größe** 36 – 40 und 42 – 46

Die Angaben für Größe 42 – 46 stehen in Klammern. Ist nur eine Angabe gemacht, gilt diese für beide Größen.

**Material:** Lana Grossa **Ecopuno Tweed** (61% Baumwolle, 15% Polyester, 14% Alpaka (Baby), 10% Schurwolle (Merino), Lauf-länge 160 m/50 g), **500 (600) g** Eierschalengrau meliert (**Fb 309**); 1 Rundstricknadel Nr. 3,5 und 4,5, 100 cm lang und 1 Zopfnadel.

**Rippenmuster:** 2 M li, 2 M re im Wechsel.

**Grundmuster:** M-Zahl teilbar durch 34 + 7 + Randm. Siehe Strickschrift. Dargestellt sind nur Hinr. In den Rückr M str., wie sie erscheinen, U re str. Die 1. – 16. R stets wdth.

**Kettenrandm:** Hinr: Die 1. M re verschränkt str., die letzte M wie zum Linksstr. abh., dabei den Faden hinter der Arbeit führen.

Rückr: Die 1. M li verschränkt str., die letzte M wie zum Linksstr. abh., dabei den Faden vor der Arbeit führen.

**Maschenprobe:** Grundmuster mit Rundstricknadel Nr. 4,5: 22,5 M und 26 R = 10 x 10 cm.

**HINWEIS:** Der Poncho wird in einem Stück über die Schulter hinweg gestrickt. Man beginnt am Rückenteil. Der Pfeil in der Schnittzeichnung gibt die Strickrichtung an.

**Rückenteil:** 232 (264) M mit Rundstricknadel Nr. 3,5 anschlagen. Im Rippenmuster str., dabei in der 1. R, = Rückr, M wie folgt einteilen: Randm, \* 2 M li, 2 M re, ab \* stets wdth., 2 M li, Randm. Randm stets als Kettenrandm str. Nach 4 cm in der letzten Rückr mittig 1 (3) M zun. = 233 (267) M. Mit Rundstricknadel Nr. 4,5 weiterarb. und M wie folgt einteilen: (= Hinr) Kettenrandm, 10 M Rippenmuster, dabei mit 2 M re, 2 M li beginnen, 211 (245) M Grundmuster: lt. Strickschrift beginnen, 6 (7) x den Rapport wdth., lt. Strickschrift enden, 10 M Rippenmuster, dabei mit 2 M re, 2 M li beginnen, Kettenrandm. In 62 cm Gesamthöhe über die mittl. 63 M im Rippenmuster str., dafür M wie folgt einteilen: (= Hinr) Kettenrandm, 10 M Rippenmuster, dabei mit 2 M re, 2 M li beginnen, 74 (91) M Grundmuster, 63

M Rippenmuster, dabei mit 2 M re, 2 M li beginnen und mittig 2 M re zusstr. = 62 M Rippenmuster, 74 (91) M Grundmuster, 10 M Rippenmuster, dabei mit 2 M re, 2 M li beginnen, Kettenrandm. Nach 4 cm in dieser Einteilung für den Halsausschnitt die mittl. 42 M abk. Die M der rechten Rückenteilhälfte stilllegen. Mit den M der linken Rückenteilhälfte weiterarb. und am Halsausschnitttrand 1 M zun. = 96 (113) M. Die zugenommene Randm als Kettenrandm str.

**Linke Vorderteilhälfte:** Die Einteilung der M sieht nun wie folgt aus: (Hinr) Kettenrandm, 10 M Rippenmuster, dabei mit 2 M re, 2 M li beginnen, 74 (91) M Grundmuster, 10 M Rippenmuster, dabei mit 2 M re, 2 M li beginnen, Kettenrandm. Nach 64 cm ab Halsausschnitt in der letzten Rückr mittig 0 (1) M abn. = 96 (112) M. Mit Rundstricknadel Nr. 3,5 über alle M im Rippenmuster str.: (Hinr) Kettenrandm, \* 2 M re, 2 M li, ab \* stets wdth., 2 M re, Kettenrandm. Nach 4 cm Rippenmuster alle M abk., wie sie erscheinen. Die zuvor stillgelegten M der rechten Rückenteilhälfte wieder in Arbeit nehmen und rechte Vorderteilhälfte gegengleich beenden.

**Fertigstellen:** Poncho spannen, anfeuchten und trocknen lassen.

## MASCHENPROBE

Machen Sie eine Maschenprobe! Stricken Sie dafür ein 12 x 12 cm großes Stück im Muster Ihres ausgesuchten Modells. Danach zählen Sie Maschen und Reihen im Bereich 10 x 10 cm aus. Sind es weniger Maschen als in der Anleitung angegeben: Stricken Sie fester oder nehmen Sie dünnere Nadeln (½ bis ganze Nadelstärke). Haben Sie mehr Maschen gezählt: Versuchen Sie, lockerer zu stricken beziehungsweise nehmen Sie dickere Nadeln.

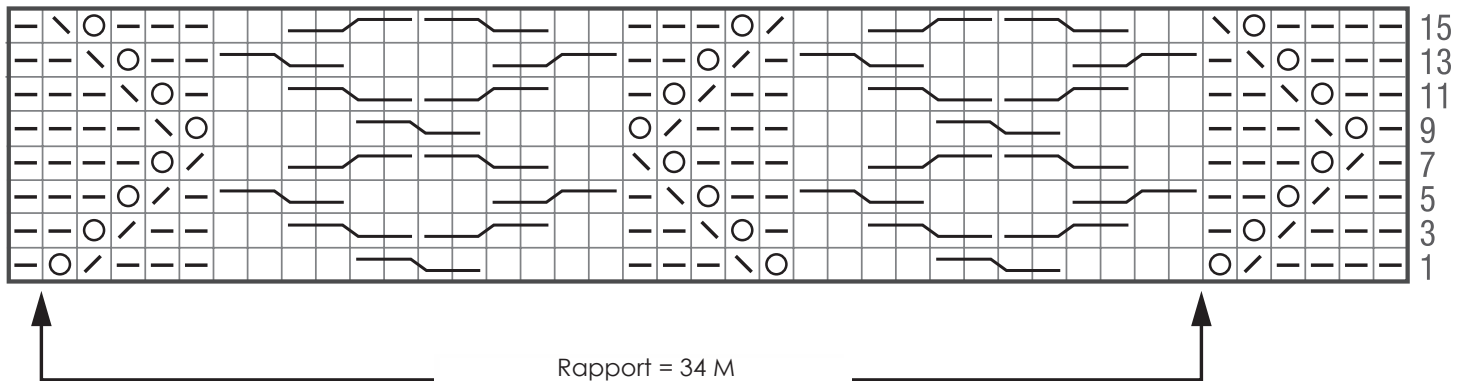
Bitte beachten Sie: Strickarbeiten fallen unterschiedlich aus. Daher sind die Maschenproben-Angaben auf den Banderolen der Wolle nicht als verbindlich anzusehen. Außerdem werden diese immer auf der Basis glatt rechts erstellt. Für eine perfekte Arbeit ist daher die Maschenprobe im gewünschten Muster ein Muss. Damit Ihr Wunschmodell nicht nur schön aussieht, sondern auch passt!

## ABKÜRZUNGEN

**M** = Masche · **R** = Reihe · **Rd** = Runde · **U** = Umschlag · **Fb** = Farbe · **lt.** = laut · **li** = links · **re** = rechts · **str.** = stricken · **zusstr.** = zusammenstricken · **arb.** = arbeiten · **abk.** = abketten · **abn.** = abnehmen · **zun.** = zunehmen · **abh.** = abheben · **beids.** = beidseitig · **mittl.** = mittleren · **restl.** = restliche · **Stb** = Stäbchen · **Luftm** = Luftmasche · **Kettm** = Kettmasche · **fe M** = feste Masche

## PONCHO

### Strickschrift



#### Zeichenerklärung:

- = 1 M re
- = 1 M li
- = 1 Umschlag
- = 2 M re zusstr.
- = 1 einfacher Überzug (= 1 M re abh., die folg. M re str., dann die abgeh. M überziehen)
- = 2 M auf 1 Zopf nadel vor die Arbeit legen, 2 M re str., dann die M der Zopf nadel re str.
- = 2 M auf 1 Zopf nadel hinter die Arbeit legen, 2 M re str., dann die M der Zopf nadel re str.

## PONCHO

