

LOOP



## LOOP

**Größe** 33 x 120 cm

**Material:** Lana Grossa **Ecopuno Tweed** (61% Baumwolle, 15% Polyester, 14% Alpaka (Baby), 10% Schurwolle (Merino), Lauflänge 160 m/50 g), **200 g** Senf meliert (**Fb 304**); Stricknadeln Nr. 4,5.

**Sternchenmuster:** M-Zahl teilbar durch 4 + 1 + doppelte Randm. Siehe Strickschrift 1. Es sind Hin- und Rückr gezeichnet. Die M sind so dargestellt, wie sie gestrickt werden. Die 1. – 4. R stets wdth.

**Würfelmuster:** M-Zahl teilbar durch 6 + doppelte Randm. Siehe Strickschrift 2. Es sind Hin- und Rückr gezeichnet. Die M sind so dargestellt, wie sie gestrickt werden. Die 1. – 6. R stets wdth.

**Rippenmuster:** M-Zahl teilbar durch 6 + doppelte Randm. **1. R (= Hinr):** Doppelte Randm, \* 3 M re, 3 M li, ab \* stets wdth., doppelte Randm. **2. R (= Rückr):** M str., wie sie erscheinen. Die 1. und 2. R stets wdth.

**Doppelte Randm:** Hinr: Am Anfang der R die 1. M wie zum Linksstr. abh., dabei den Faden hinter der Arbeit führen und fest anziehen, 1 M re str. Am Ende der R die vorletzte M re str., die letzte M wie zum Linksstr. abh., dabei den Faden hinter der Arbeit führen. Rückr: Am Anfang der R die 1. M li str., die folg. M wie zum Linksstr. abh., dabei den Faden vor der Arbeit führen und fest anziehen. Am Ende der R die vorletzte M wie zum Linksstr. abh., dabei den Faden vor der Arbeit führen, die letzte M li str.

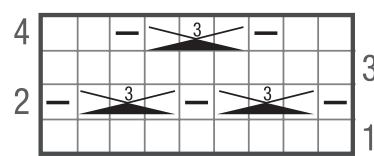
**Maschenprobe:** Sternchenmuster mit Nadeln Nr. 4,5: 22 M und 26 R = 10 x 10 cm. Würfelmuster mit Nadeln Nr. 4,5: 22 M und 33 R = 10 x 10 cm.

**Loop:** Man strickt zunächst einen Schal, der am Ende zu einem Loop zusammengenäht wird. 77 M mit Nadeln Nr. 4,5 anschlagen und 1 Rückr linke M str. Im Sternchenmuster weiterarb.: Doppelte Randm, lt. Strickschrift 1 beginnen, 17 x den Rapport wdth., lt. Strickschrift 1 enden, doppelte Randm. In 40 cm Gesamthöhe im Würfelmuster weiterstr., dabei in der

1. Hinr mittig 1 M abn. = 76 M: Doppelte Randm, lt. Strickschrift 2 beginnen, 12 x den Rapport wdth., doppelte Randm. Nach 40 cm Würfelmuster im Rippenmuster 40 cm str. M stilllegen.

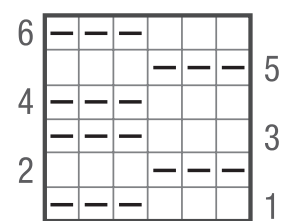
**Fertigstellen:** Die stillgelegten M im Maschenstich an den Anschlagrand nähen. Loop spannen, anfeuchten und trocknen lassen.

Strickschrift 1



Rapport = 4 M

Strickschrift 2



Rapport = 6 M

**Zeichenerklärung:**

□ = 1 M re

□ = 1 M li



= 3 M li zusstr., die 3 M jedoch auf der linken Nadel lassen, 1 U auf die rechte Nadel nehmen, die 3 M nochmals li zusstr., dann erst die 3 M von der linken Nadel gleiten lassen.

## MASCHENPROBE

Machen Sie eine Maschenprobe! Stricken Sie dafür ein 12 x 12 cm großes Stück im Muster Ihres ausgesuchten Modells. Danach zählen Sie Maschen und Reihen im Bereich 10 x 10 cm aus. Sind es weniger Maschen als in der Anleitung angegeben: Stricken Sie fester oder nehmen Sie dünnere Nadeln (½ bis ganze Nadelstärke). Haben Sie mehr Maschen gezählt: Versuchen Sie, lockerer zu stricken beziehungsweise nehmen Sie dickere Nadeln.

Bitte beachten Sie: Strickarbeiten fallen unterschiedlich aus. Daher sind die Maschenproben-Angaben auf den Banderolen der Wolle nicht als verbindlich anzusehen. Außerdem werden diese immer auf der Basis glatt rechts erstellt. Für eine perfekte Arbeit ist daher die Maschenprobe im gewünschten Muster ein Muss. Damit Ihr Wunschmodell nicht nur schön aussieht, sondern auch passt!

## ABKÜRZUNGEN

**M** = Masche · **R** = Reihe · **Rd** = Runde · **U** = Umschlag · **Fb** = Farbe · **lt.** = laut · **li** = links · **re** = rechts · **str.** = stricken · **zusstr.** = zusammenstricken · **arb.** = arbeiten · **abk.** = abketten · **abn.** = abnehmen · **zun.** = zunehmen · **abh.** = abheben · **beids.** = beidseitig · **mittl.** = mittleren · **restl.** = restliche · **Stb** = Stäbchen · **Luffm** = Luftmasche · **Kettm** = Kettmasche · **fe M** = feste Masche