

KAMEL



KAMEL

Größe ca. 42 x 36 cm, Breite x Höhe

Material: Lana Grossa **Riserva** (70% Bio Baumwolle, 30% Rec. Polyamid, Lauflänge 125 m/50 g), **300 g Gelb (Fb 17)** und je 1 Rest Weiß (**Fb 1**) und Graubraun (**Fb 4**); 1 Häkelnadel Nr. 3,5, 5 und 7, von PRYM 250 g Füllwatte Art. 968 210.

Fe M in R: Jede R mit 1 Wendeluftm beginnen.

Fe M in Rd: Jede Rd mit 1 Wendeluftm beginnen und mit 1 Kettm in die Wendeluftm Rd schließen.

Kamelkörper: Siehe Häkelschrift. Es ist jede R gezeichnet. Die 1. – 90. R 1 x arb. **Zunahmen:** Wird 1 M zugenommen, dann in 1 M 2 fe M arb. Werden am Anfang bzw. am Ende der R mehr als 1 M zugenommen, dann so viele Luftm anschlagen wie M zugenommen werden sollen und in der folg. R fe M darüber häkeln. **Abnahmen:** Wird 1 M abgenommen, dann 2 fe M zus. abmaschen. Werden am Ende der R mehr als 1 M abgenommen, dann diese M unbehäkelt lassen. Werden am Anfang der R mehr als 1 M abgenommen, dann diese M mit Kettm überhäkeln.

Maschenprobe: Fe M mit Häkelnadel Nr. 3,5: 22,5 M und 25 R/Rd = 10 x 10 cm.

Körper: 41 Luftm mit Häkelnadel Nr. 3,5 in Gelb anschlagen und lt. Häkelschrift fe M häkeln. Zu- und Abnahmen lt. Häkelschrift arb. Die 1. – 90. R 1 x arb., dann Arbeit beenden. 2. Körperhälfte ebenso arb.

Beine (4 x): Fadenring in Gelb legen. Tipp Fadenring. Mit Häkelnadel Nr. 3,5 arb.: 1 Luftm, dann 6 fe M in den Ring. Diese Rd und jede weitere Rd mit 1 Kettm in die Wendeluftm schließen. Fadenende fest anziehen und damit die Öffnung schließen. Arbeit wenden. **1. Rd:** 1 Wendeluftm, jede fe M verdoppeln = 12 M. Nach dieser Rd und jeder weiteren Rd Arbeit wenden, somit bleibt der Rundenübergang gerade. **2. Rd:** Jede 4. M verdoppeln = 15 M. **3. Rd:** Jede 5. M verdoppeln = 18 M. In 21 cm Gesamthöhe Arbeit beenden.

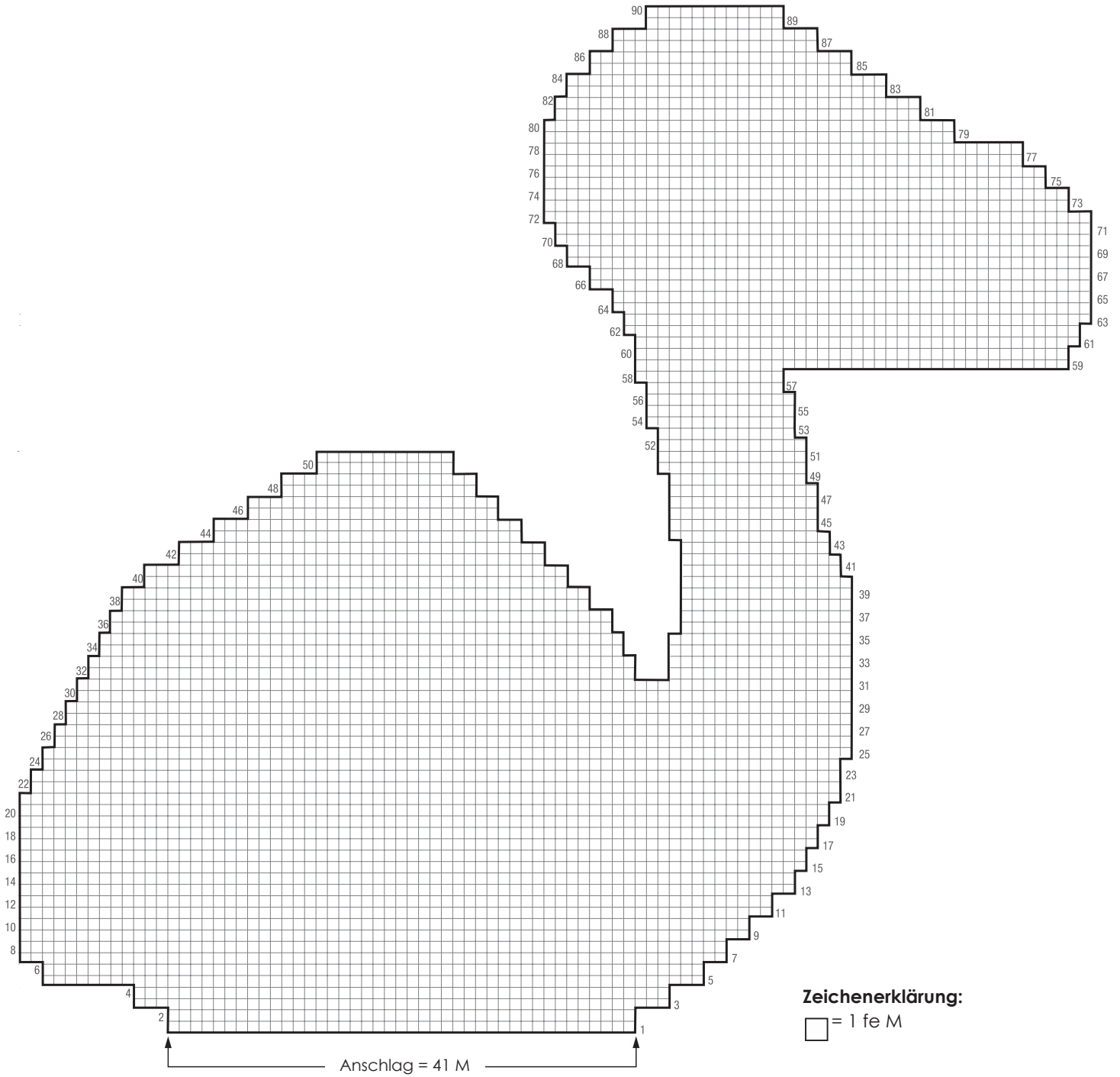
Ohren (2 x): 9 Luftm + 1 Wendeluftm mit Häkelnadel Nr. 3,5 in Gelb anschlagen und wie folgt arb.: **1. – 5. R:** 9 fe M. **6. R:** 3 fe M, 3 fe M zus. abmaschen, 3 fe M = 7 M. **7. R:** 7 fe M. **8. R:** 2 fe M, 3 fe M zus. abmaschen, 2 fe M = 5 M. **9. R:** 5 fe M. **10. R:** 1 fe M, 3 fe M zus. abmaschen, 1 fe M = 3 M. **11. R:** 3 fe M. **12. R:** 3 fe M zus. abmaschen = 1 M. Nun 1 Rd fe M um das ganze Ohr häkeln, dann Arbeit beenden.

Augen (2 x): Für die Augenlider 1 Luftm + 5 Wendeluftm mit Häkelnadel Nr. 3,5 in Gelb anschlagen und 10 dreifache Stäbchen in die 1. M, 5 Luftm, 1 Kettm in die Anfangsluftm. Arbeit beenden. Für den Augapfel 4 Luftm mit Häkelnadel Nr. 5 in Weiß doppelfädig anschlagen und 5 halb abgemaschte Stb in die 1. M, dann Faden holen und alle auf der Nadel liegenden Schlingen zus. abmaschen, 3 Luftm, 5 halb abgemaschte Stb in die M der zuletzt 5 abgemaschten Stb, dann Faden holen und alle auf der Nadel liegenden Schlingen zus. abmaschen. Es sind 2 Halbkugeln entstanden. Halbkugeln zur Hälfte umklappen, es ist eine Kugel entstanden. Fäden in das Innere der Kugel stopfen. Augenlid über der Kugel annähen. Auf den Augapfel Pupille in Graubraun mit einigen Stannstichen aufsticken.

Fertigstellen: Beide Körperhälften mit 1 R fe M von der Außenseite her zus. häkeln, dabei ab Bauch beginnen und enden. Vor dem vollständigen Schließen Kopf, Hals und Körper mit Füllwatte fest ausstopfen. Naht vollständig schließen. Beine mit Füllwatte fest ausstopfen. Beine am Bauch annähen. Ohren und Augen beids. am Kopf annähen. Für den Schwanz am Hinterteil 5 Fäden à 60 cm Länge zur Hälfte durchziehen. Mit den 10 Fäden mit Häkelnadel Nr. 7 13 Luftm häkeln. Arbeit beenden. Schwanzende verknoten, Fransen ca. 4 cm überstehen lassen.

KAMEL

Häkelschrift



KAMEL

MASCHENPROBE

Machen Sie eine Maschenprobe! Stricken Sie dafür ein 12 x 12 cm großes Stück im Muster Ihres ausgesuchten Modells. Danach zählen Sie Maschen und Reihen im Bereich 10 x 10 cm aus. Sind es weniger Maschen als in der Anleitung angegeben: Stricken Sie fester oder nehmen Sie dünnere Nadeln (½ bis ganze Nadelstärke). Haben Sie mehr Maschen gezählt: Versuchen Sie, lockerer zu stricken beziehungsweise nehmen Sie dickere Nadeln.

Bitte beachten Sie: Strickarbeiten fallen unterschiedlich aus. Daher sind die Maschenproben-Angaben auf den Bänderolen der Wolle nicht als verbindlich anzusehen. Außerdem werden diese immer auf der Basis glatt rechts erstellt. Für eine perfekte Arbeit ist daher die Maschenprobe im gewünschten Muster ein Muss. Damit Ihr Wunschmodell nicht nur schön aussieht, sondern auch passt!

ABKÜRZUNGEN

M = Masche · **R** = Reihe · **Rd** = Runde · **U** = Umschlag · **Fb** = Farbe · **lt.** = laut · **li** = links · **re** = rechts · **str.** = stricken · **zusstr.** = zusammenstricken · **arb.** = arbeiten · **abk.** = abketten · **abn.** = abnehmen · **zun.** = zunehmen · **abh.** = abheben · **beids.** = beidseitig · **mittl.** = mittleren · **restl.** = restliche · **Stb** = Stäbchen · **Lufm** = Luftmasche · **Ketm** = Kettmasche · **fe M** = feste Masche