

DECKE



DECKE

Größe 70 x 87 cm

Material: Lana Grossa **Riserva** (70 % Baumwolle, 30 % Polyamid, Lauflänge 125 m/50 g) **400 g** Mint (**Fb 6**); Stricknadeln Nr. 4,5, Häkelnadel Nr. 4.

Glatt li: Hinr li, Rückr re.

Zopf A und E über 13 M: Nach Strickschrift A bzw. E arb. Es sind nur Hinr gezeichnet; in den Rückr M str., wie sie erscheinen. Die 1. – 16. R stets wdh.

Zopf B und D über 16 M: Nach Strickschrift B bzw. D arb. Es sind nur Hinr gezeichnet; in den Rückr M str., wie sie erscheinen. Die 1. – 30. R stets wdh.

Zopf C über 18 M: Nach Strickschrift C arb. Es sind nur Hinr gezeichnet; in den Rückr M str., wie sie erscheinen. Die 1. – 16. R stets wdh.

Maschenproben: Glatt li mit Nadeln Nr. 4,5: 18 M und 28 R = 10 x 10 cm; Zopf A und E mit Nadeln Nr. 4,5: 13 M und 28 R = 6 x 10 cm; Zopf B und D mit Nadeln Nr. 4,5: 16 M und 28 R = 7,5 x 10 cm; Zopf C mit Nadeln Nr. 4,5: 18 M und 28 R = 6,5 x 10 cm.

Decke: 144 M mit Nadeln Nr. 4,5 anschlagen und 2 R glatt li str. Dann M wie folgt einteilen: Randm, 5 M glatt li, 13 M Zopf A, 14 M glatt li, 16 M Zopf B, 14 M glatt li, 18 M Zopf C, 14 M glatt li, 16 M Zopf D, 14 M glatt li, 13 M Zopf E, 5 M glatt li, Randm. Nach 122 R in der M-Einteilung für die Spitze über die 1. und 6. M des Zopfs A 1 M li str., dadurch verringert sich die glatt-rechte M des rechten Zopfs. Dies noch 2x in jeder 2. R sinngemäß fortlaufend arb., dadurch wird über die ersten 6 M des Zopfs A nach und nach glatt li gestrickt. Nach 54 R in der M-Einteilung für die Spitze über die 6.-letzte und letzte M des Zopfs E jeweils 1 M li str., dadurch verringert sich die glatt-rechte M des linken Zopfs. Dies noch 2x in jeder 2. R sinngemäß fortlaufend arb., dadurch wird über die letzten 6 M des Zopfs E nach und nach glatt li gestrickt. Nach 162 R in der M-Einteilung diese Spitze

über die verbliebenen 6 rechten M des Zopfs A ebenso arb. Nach 210 R in der M-Einteilung diese Spitze über die verbliebenen 6 rechten M des Zopfs E ebenso arb. In 85 cm Gesamthöhe alle M abk.

Fertigstellung: Den äußeren Deckenrand mit 2 Rd fe M und 1 Rd Krebsm (= fe M von links nach rechts) mit Häkelnadel Nr. 4 umhäkeln, dabei in den ersten 2 Rd in die Eck-M je 3 fe M in 1 M arb.

MASCHENPROBE

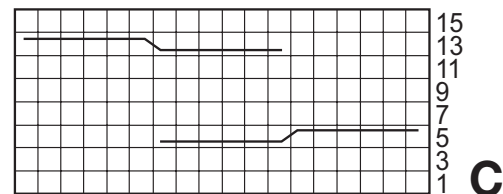
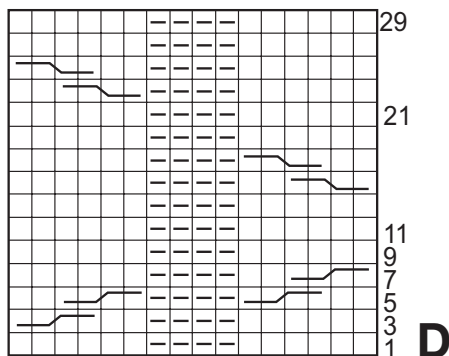
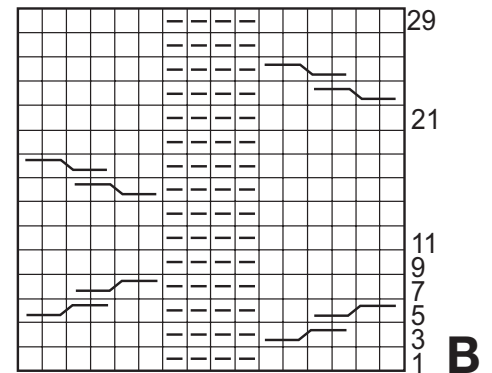
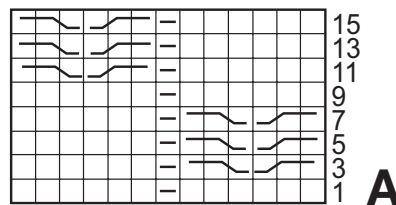
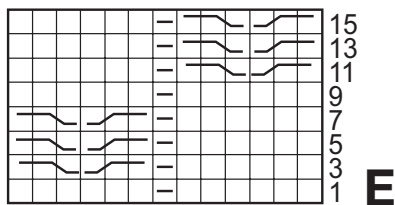
Machen Sie eine Maschenprobe! Stricken Sie dafür ein 12 x 12 cm großes Stück im Muster Ihres ausgesuchten Modells. Danach zählen Sie Maschen und Reihen im Bereich 10 x 10 cm aus. Sind es weniger Maschen als in der Anleitung angegeben: Stricken Sie fester oder nehmen Sie dünnere Nadeln (½ bis ganze Nadelstärke). Haben Sie mehr Maschen gezählt: Versuchen Sie, lockerer zu stricken beziehungsweise nehmen Sie dickere Nadeln.

Bitte beachten Sie: Strickarbeiten fallen unterschiedlich aus. Daher sind die Maschenproben-Angaben auf den Banderolen der Wolle nicht als verbindlich anzusehen. Außerdem werden diese immer auf der Basis glatt rechts erstellt. Für eine perfekte Arbeit ist daher die Maschenprobe im gewünschten Muster ein Muss. Damit Ihr Wunschmodell nicht nur schön aussieht, sondern auch passt!









ABKÜRZUNGEN

M = Masche · **R** = Reihe · **Rd** = Runde · **U** = Umschlag · **Fb** = Farbe · **li** = links · **re** = rechts · **str.** = stricken · **zusstr.** = zusammenstricken
arb. = arbeiten · **abk.** = abketten · **abn.** = abnehmen · **zun.** = zunehmen · **beids.** = beidseitig · **mittl.** = mittleren
folg. = folgende · **restl.** = restliche · **Stb** = Stäbchen · **Lufm** = Luftmasche · **Kettm** = Kettmasche · **fe M** = feste Masche

DECKE



Zeichenerklärung:

-  = 1 M re
-  = 1 M li
-  = 1 M auf eine Hilfsnadel vor die Arbeit legen, 2 M re str., dann die M der Hilfsnadel re str.
-  = 2 M auf eine Hilfsnadel hinter die Arbeit legen, 1 M re str., dann die M der Hilfsnadel re str.
-  = 2 M auf eine Hilfsnadel vor die Arbeit legen, 2 M re str., dann die M der Hilfsnadel re str.
-  = 2 M auf eine Hilfsnadel hinter die Arbeit legen, 2 M re str., dann die M der Hilfsnadel re str.
-  = 6 M auf eine Hilfsnadel vor die Arbeit legen, 6 M re str., dann die M der Hilfsnadel re str.
-  = 6 M auf eine Hilfsnadel hinter die Arbeit legen, 6 M re str., dann die M der Hilfsnadel re str.