

HÄKELN NO. 4

FILATI

Modell 23

CARDIGAN



### CARDIGAN

**Größe:** 36/38, 40/42 und 44/46

Die Angaben für Größe 40/42 und 44/46 stehen in Klammern. Ist nur eine Angabe gemacht, gilt diese für alle Größen.

**Material:** Lana Grossa **Alessia** (76% Baumwolle, 20% Rec. Polyester, 4% Polyester, Lauflänge 135 m/50 g), **300 (350 - 400) g** Creme/Blasslila/-rosa (**Fb 2**); 1 Häkelnadel Nr. 3,5; 1 Perlmutterknopf, 10 mm Ø.

**Grundmuster:** M-Zahl teilbar durch 10 + 2 Ersatz-Luftm. Siehe Häkelschrift 1. Es sind Hin- und Rück-R gezeichnet. Jede R mit 2 Ersatz-Luftm für die 1. fe M bzw. 3 Ersatz-Luftm für das 1. Stb beginnen. Mit den M vor dem MS beginnen, die 10 M des MS stets wdh., enden mit den M nach dem MS. Die 1. - 6. R 1x arb., dann die 3. - 6. R stets wdh.

**1 M zunehmen:** Siehe Häkelschrift 2. Die Zunahmen in der 5. - 28. R zeigen beids. die Zunahme von je 1 MS. Die 5. - 28. R stets wdh. bis die angegeben Höhe erreicht ist.

**Mehrere M abnehmen:** Am re Rand die M der Vor-R mit Kettm übergehen, am li Rand die M einfach nicht häkeln.

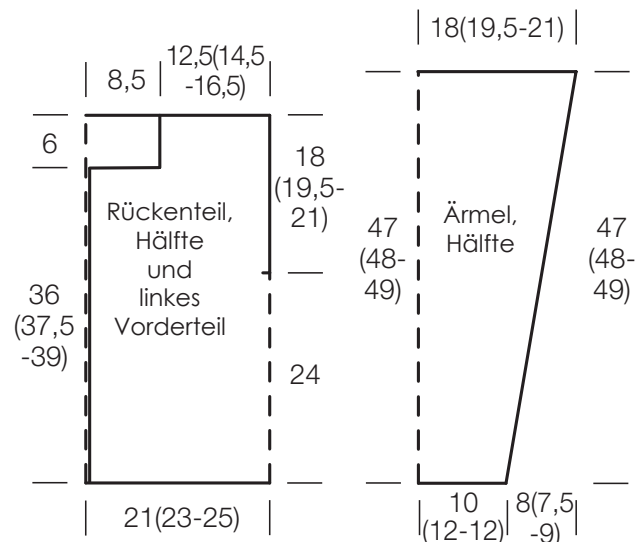
**Maschenprobe:** Grundmuster mit Häkelnadel Nr. 3,5: 25 M (30 M nach der 2. R) und 12 R = 10 x 10 cm.

**Hinweis:** Der Cardigan wird bis zu den Armausschnitten an einem Stück gehäkelt.

**Rückenteil und Vorderteile:** 210 (230 - 250) Luftm und 2 Luftm für die 1. fe M mit Häkelnadel Nr. 3,5 anschlagen und im Grundmuster in R arb., dabei mit den M vor dem MS beginnen, die 10 M des MS 20x (22x - 24x) arb., enden mit den M nach dem MS. Nach der 2. R werden 252 (276 - 300) M pro R gehäkelt. Nach 24 cm = 29 R ab Anschlag die Arbeit teilen. 63 (69 - 75) M = 5 MS + 3 M (5 MS + 9 M - 6 MS + 3 M) für das **li Vorderteil**, 126 (138 - 150) M = 10 MS + 6 M (11 MS + 6 M - 12 MS + 6 M) für das **Rückenteil** und 63 (69 - 75) M = 5 MS + 3 M (5 MS + 9 M - 6 MS + 3 M) für das **re Vorderteil**. Über alle 3 Teile einzeln mustergemäß weiterarb. Zuerst das li Vorderteil mustergemäß weiterhäkeln. Nach 36 (37,5 - 39) cm = 43 (45 - 47) R ab Arbeitsteilung am li Rand für den Halsausschnitt 26 M (= 2 MS + 2 M) abn. Über die restl. M noch 6 cm = 7 R mustergemäß weiterhökeln, dann ist das li Vorderteil beendet. Das re Vorderteil gegengleich arb. Das Rückenteil mustergemäß weiterhäkeln und nach 42 (43,5 - 45) cm = 50 (52 - 54) R beenden.

**Ärmel:** 50 (60 - 60) Luftm und 2 Luftm für die 1. fe M mit Häkelnadel Nr. 3,5 anschlagen und im Grundmuster in R arb., dabei mit den M vor dem MS beginnen, die 10 M des MS 4x (5x - 5x) arb., enden mit den M nach dem MS. Nach der 2. R werden 60 (72 - 72) M pro R gehäkelt. In der 5. (7. - 5.) R ab Anschlag beids. je 1 M zun. Dann in jeder 2. R 23x (21x-26x) je 1 M zun. = 108 (116 - 126) M = 9 MS (9 MS + 8 M - 10 MS + 6 M). Die zugegenommenen M ins Grundmuster integrieren. Nach 47 (48 - 49) cm = 56 (58 - 60) R ab Anschlag ist der Ärmel beendet. Den 2. Ärmel ebenso arb.

**Fertigstellen:** Alle Teile spannen, anfeuchten und trocknen lassen. Schulternähte 12,5 (14,5 - 16,5) cm breit schließen. Ärmel einsetzen und Ärmelnähte schließen. Den unteren Saum, die geraden Ränder der Vorderteile und den Halsausschnitt mit 2 Rd fe M umhäkeln, dabei an allen Ecken 3 fe M in 1 Einstichstelle häkeln. Dann noch 1 Rd wie folgt arb.: ★ 1 fe M, 5 Luftm, dabei 2 fe M der Vor-Rd übergehen. Ab ★ stets wdh. Die unteren Ärmelränder ebenfalls mit den 3 Rd umhäkeln. Den Knopf am li Vorderteil in der oberen Ecke annähen, als Knopfloch dient ein Luftm-Bogen der Umrandung. Alle Fäden vernähen.



## MASCHENPROBE

Machen Sie eine Maschenprobe! Stricken Sie dafür ein 12 x 12 cm großes Stück im Muster Ihres ausgesuchten Modells. Danach zählen Sie Maschen und Reihen im Bereich 10 x 10 cm aus. Sind es weniger Maschen als in der Anleitung angegeben: Stricken Sie fester oder nehmen Sie dünnere Nadeln (½ bis ganze Nadelstärke). Haben Sie mehr Maschen gezählt: Versuchen Sie, lockerer zu stricken beziehungsweise nehmen Sie dickere Nadeln.

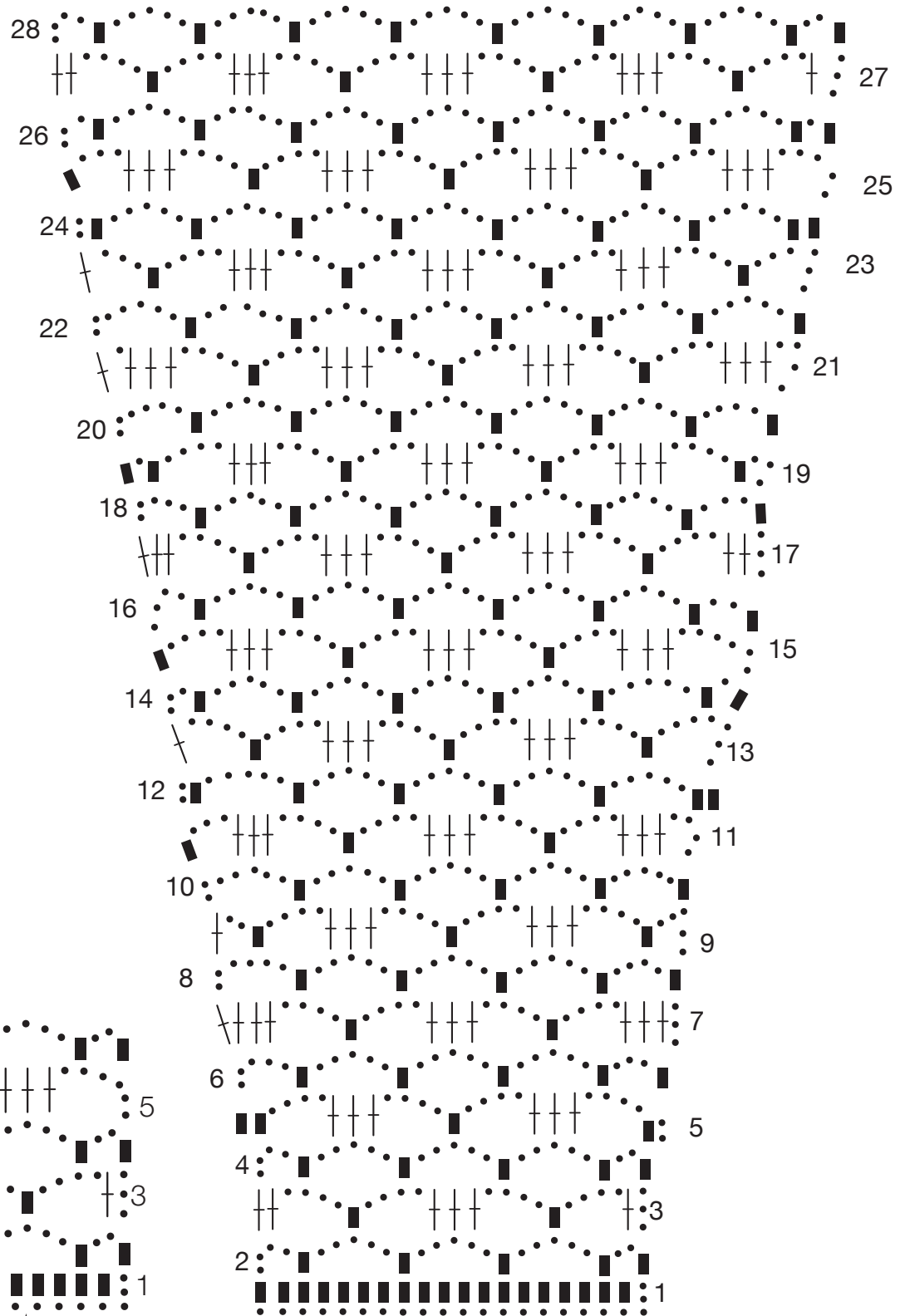
Bitte beachten Sie: Strickarbeiten fallen unterschiedlich aus. Daher sind die Maschenproben-Angaben auf den Banderolen der Wolle nicht als verbindlich anzusehen. Außerdem werden diese immer auf der Basis glatt rechts erstellt. Für eine perfekte Arbeit ist daher die Maschenprobe im gewünschten Muster ein Muss. Damit Ihr Wunschmodell nicht nur schön aussieht, sondern auch passt!

## ABKÜRZUNGEN

**M** = Masche; **R** = Reihe; **Rd** = Runde; **U** = Umschlag; **Fb** = Farbe; **lt.** = laut; **li** = links; **re** = rechts; **str.** = stricken; **zusstr.** = zusammenstricken; **arb.** = arbeiten; **abk.** = abketten; **abn.** = abnehmen; **zun.** = zunehmen; **abh.** = abheben; **beids.** = beidseitig; **mittl.** = mittlere; **restl.** = restliche; **Stb** = Stäbchen; **D-Stb** = Doppelstäbchen; **Luftm** = Luftmasche; **Kettm** = Kettmasche; **fe M** = feste Masche;

## CARDIGAN

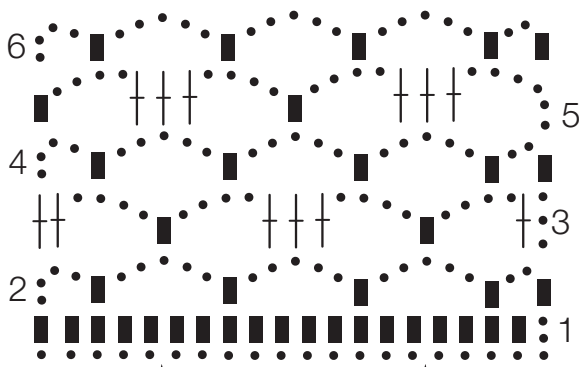
### Häkelschrift 2



### Zeichenerklärung:

- = 1 Luftm
- = 1 fe M
- ┆ = 1 Stb

### Häkelschrift 1



MS = 10 M bzw.  
nach der 2. R 12 M