

TUCH

---



## TUCH

**Größe** Ø 158 (134) cm

Die Angaben für Modell 17b stehen in Klammern. Ist nur eine Angabe gemacht, gilt diese für beide Tücher.

**Material:** Lana Grossa **Cashmere Love** (50% Kaschmir, 50% Baumwolle, Lauflänge 112 m/25 g), **17a: 325 g Rot (Fb 7); 17b: 225 g Hellgrau (Fb 11);** 1 Rundstricknadel Nr. 3,5, 80 cm lang, 1 zusätzliches Seil einer Rundstricknadel, Häkelnadel Nr. 3,5 Maschenmarkierer.

**Glatt re:** Hinr re, Rückr li.

**Kraus re:** Hin- und Rückr re.

**Grundmuster:** Siehe Strickschrift 2 (1). Dargestellt sind nur Hinr. In den Rückr die ersten 4 M nach der Randm und am Ende der Rückr vor der Randm die letzten 5 M bzw. U re str., alle anderen M und U li str. Die Kraus re Reihen zwischen den Segmenten werden im Anleitungstext beschrieben.

**Randm:** In jeder R die 1. M li abh., dabei den Faden hinter der Arbeit führen, die letzte M re str.

**Doppel-M:** 1 M li abh. und stramm nach hinten ziehen, sodass vorne 2 kleine „Beinchen“ der M zu sehen sind. Diese M mit den zwei „Beinchen“ wird später genau wie eine normale M gestrickt.

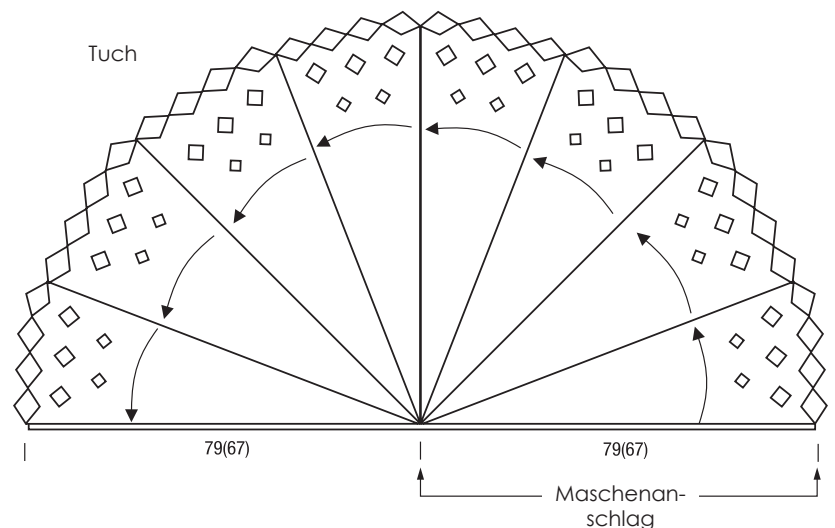
**Maschenprobe:** Glatt re mit Nadeln Nr. 3,5: 22 M und 35 R = 10 x 10 cm.

**HINWEIS:** Das Tuch ist halbkreisförmig und wird in 8 Segmenten in verkürzten R gestrickt. Es können auch mehr Segmente gearbeitet werden, dadurch erhält man ein Tuch das weiter über die Schultern nach vorne fällt. Der Garnverbrauch muss dann angepasst werden. Der Pfeil in der Schnittzeichnung gibt die Strickrichtung an.

**Tuch:** 173 (147) M mit Rundstricknadel Nr. 3,5 um einen Effektfaden oder um das zusätzliche Seil einer Rundstricknadel im offenen Maschenanschlag an-

schlagen und 1 Rückr linke M str., siehe dazu auch im Anleitungsteil den Tipp: Offener Maschenanschlag. Dann das 1. Segment nach Strickschrift 2 (1) arb.: 57 (56) M Strickschrift 2 (1), die Randm ist in der Strickschrift bereits eingezeichnet, 115 (90) M glatt re, Randm. Wie angegeben, jede Hinr um 3 M verkürzen und mit einer Doppel-M wenden. In der 113. - 116. (87. - 90.) R über alle M kraus re str., die Doppel-M als 1 M re str. Jetzt sind wieder 173 (147) M in Arbeit und das 2. Segment beginnt. In dieser Weise insgesamt 8 Segmente arb., dabei das letzte Segment nur bis zur 112. (86.) R str. Nun die obere Kante arb. Dafür über die letzten 172 (146) M re str., aus den 14 Knötchen der oberen Mitte je 1 M re herausstr. und die 173 (147) M vom Anschlagrand re abstr. Über alle M noch 7 R kraus re str., dann alle locker abk. Zur Stabilisierung den Abkettrand mit Häkelnadel Nr. 3,5 mit 1 R Kettm behäkeln.

**Fertigstellen:** Alle Fäden vernähen. Tuch in lauwarmen Wasser einweichen, vorsichtig in einem Handtuch ausdrücken. Tuch auf Maß spannen und trocknen lassen.



## MASCHENPROBE

Machen Sie eine Maschenprobe! Stricken Sie dafür ein 12 x 12 cm großes Stück im Muster Ihres ausgesuchten Modells. Danach zählen Sie Maschen und Reihen im Bereich 10 x 10 cm aus. Sind es weniger Maschen als in der Anleitung angegeben: Stricken Sie fester oder nehmen Sie dünnere Nadeln (½ bis ganze Nadelstärke). Haben Sie mehr Maschen gezählt: Versuchen Sie, lockerer zu stricken beziehungsweise nehmen Sie dickere Nadeln.

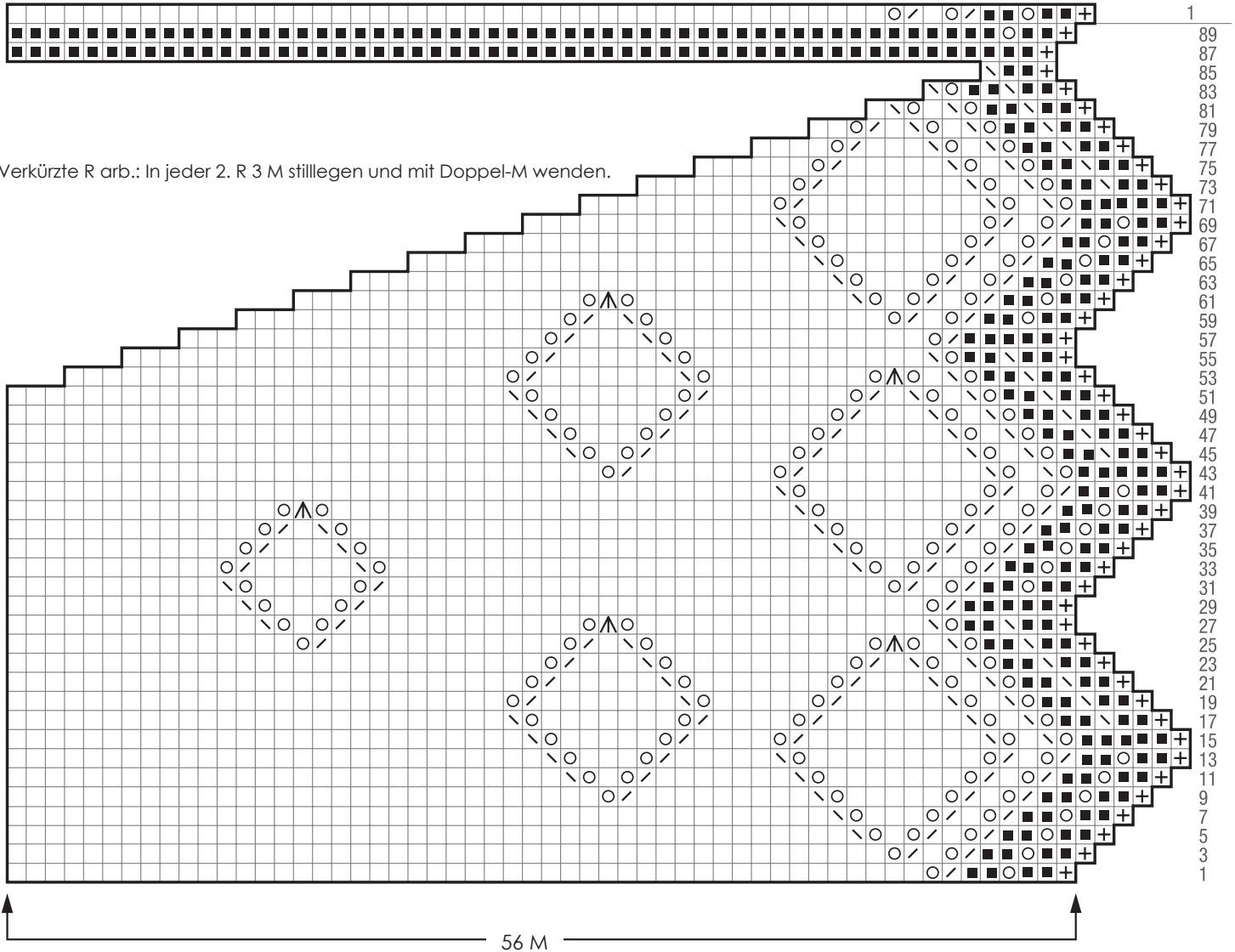
Bitte beachten Sie: Strickarbeiten fallen unterschiedlich aus. Daher sind die Maschenproben-Angaben auf den Bänderolen der Wolle nicht als verbindlich anzusehen. Außerdem werden diese immer auf der Basis glatt rechts erstellt. Für eine perfekte Arbeit ist daher die Maschenprobe im gewünschten Muster ein Muss. Damit Ihr Wunschmodell nicht nur schön aussieht, sondern auch passt!

## ABKÜRZUNGEN

**M** = Masche · **R** = Reihe · **Rd** = Runde · **U** = Umschlag · **Fb** = Farbe · **lt.** = laut · **li** = links · **re** = rechts · **str.** = stricken · **zusstr.** = zusammenstricken · **arb.** = arbeiten · **abk.** = abketten · **abn.** = abnehmen · **zun.** = zunehmen · **abh.** = abheben · **beids.** = beidseitig · **mittl.** = mittleren · **restl.** = restliche · **Stb** = Stäbchen · **Luftm** = Luftmasche · **Kettm** = Kettmasche · **fe M** = feste Masche

## TUCH

### Strickschrift 1



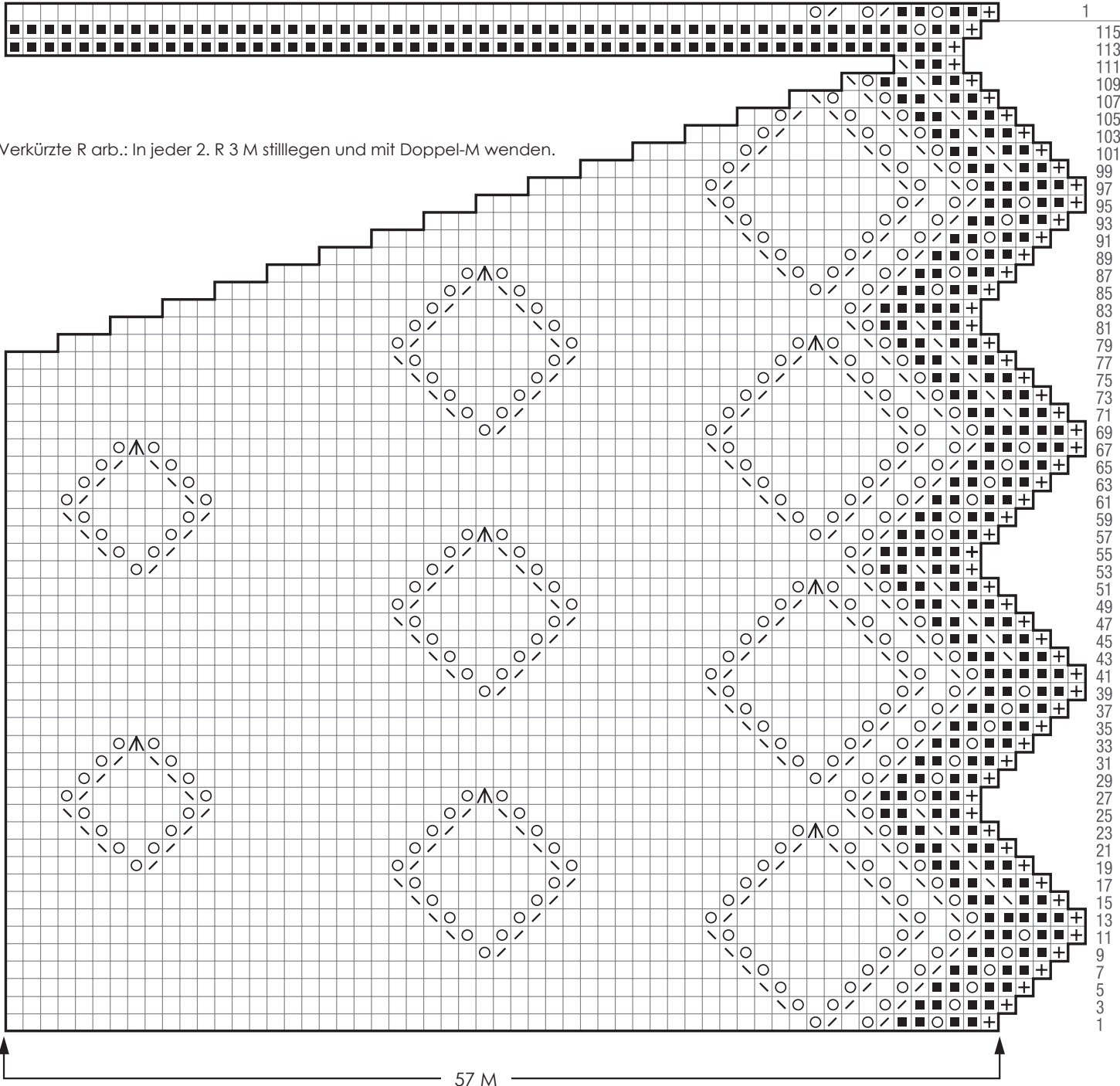
Verkürzte R arb.: In jeder 2. R 3 M stilllegen und mit Doppel-M wenden.

#### Zeichenerklärung:

- ⊕ = Randm: Hinr: 1 M li abh., dabei den Faden hinter der Arbeit führen. Rückr: 1 M re str.
- = 1 M re
- = 1 M kraus re: Hin- und Rückr re str.
- ⊙ = 1 Umschlag, Rückr: 1 M li
- ⊞ = 2 M re zusstr.
- ⊞ = 1 einfacher Überzug (= 1 M re abh., die folg. M re str., dann die abgeh. M überziehen)
- ⊞ = 1 doppelter Überzug (= 2 M re abh., 1 M re str., dann die abgeh. M überziehen)

TUCH

### Strickschrift 2



Verkürzte R arb.: In jeder 2. R 3 M stilllegen und mit Doppel-M wenden.