

PULLOVER



PULLOVER

Größe 36/38, 40/42 und 44

Die Angaben für Größe 40/42 und 44 stehen in Klammern. Ist nur eine Angabe gemacht, gilt diese für alle Größen.

Material: Lana Grossa **Cashmere Love** (50% Kaschmir, 50% Baumwolle, Lauflänge 112 m/25 g), **450 (475 – 500) g** Beige (**Fb 2**); Stricknadeln Nr. 3 und 1 Rundstricknadel Nr. 2,5, 40 cm lang.

Rippenmuster: 1 M re, 1 M li im Wechsel.

Halbpatent: M-Zahl teilbar durch 2 + 1 + Randm. Siehe Strickschrift. Es sind Hin- und Rückr gezeichnet. Die M sind so dargestellt, wie sie gestrickt werden. Die 1. – 3. R 1 x arb., dann die 2. und 3. R stets wdh.

Musterstreifen in R: **1. R (= Hinr):** Re M. **2. R (= Rückr):** Li M. **3. R (= Hinr):** Randm, * in die 2. M, jedoch 1 R tiefer einstechen und Faden als Schlaufe durchholen, die 1. M wie zum Linksstr. abh., die 2. M bleibt auf der linken Nadel, ab * bis einschließlich Randm stets wdh., die letzte M der linken Nadel re str. **4. R (= Rückr):** Die abgeh. M und die Schlaufen jeweils li zusstr.

Musterstreifen in Rd: **1. Rd:** Re M. **2. Rd:** * In die 2. M, jedoch 1 Rd tiefer einstechen und Faden als Schlaufe durchholen, die 1. M wie zum Linksstr. abh., die 2. M bleibt auf der linken Nadel, ab * stets wdh., die letzte M der linken Nadel re str. **3. Rd:** Die abgeh. M und die Schlaufen jeweils re zusstr.

Knötchenrandm: Randm in Hin- und Rückr re str.

Betonte Zunahmen: Rechter Rand: Knötchenrandm, aus dem Querfaden zur folg. M 1 M re bzw. li verschränkt herausstr. Linker Rand: Aus dem Querfaden zur folg. M re bzw. li verschränkt herausstr., Knötchenrandm.

Maschenprobe: Halbpatent mit Nadeln Nr. 3: 25 M und 45 R = 10 x 10 cm.

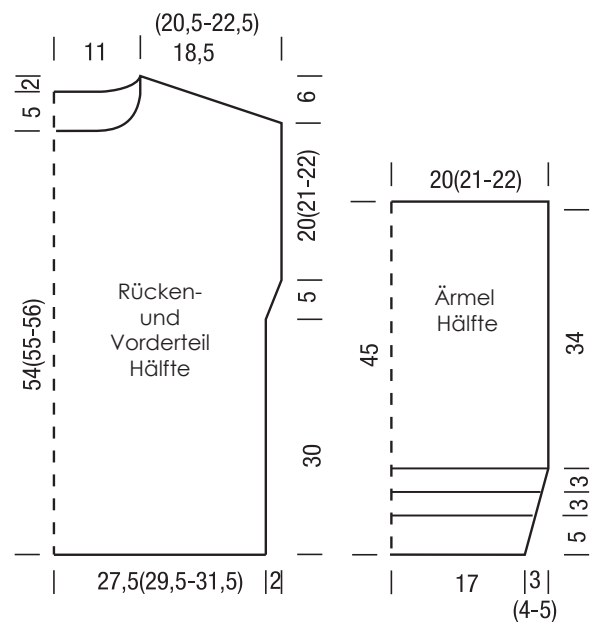
Rückenteil: 139 (149 – 159) M mit Nadeln Nr. 3 anschlagen. Im Halbpatent arb., dabei in der 1. R, = Rückr, M wie folgt einteilen: Knötchenrandm, lt. Strickschrift den Rapport stets wdh., lt. Strickschrift enden, Knötchenrandm. In 30 cm Gesamthöhe für die kurze Schräge 1 x 1 M beids. zun., dann in der folg. 6. R 1 x 1 M und in jeder 4. R 3 x 1 M beids. zun., dabei betonte Zunahmen arb. = 149 (159 – 169) M. Die zugenommenen M nach und nach in das Halbpatent einfügen. Nach bzw. vor der Knötchenrandm liegt nun eine rechte Patentm. In 35 cm Gesamthöhe beids. den Beginn der Armausschnitte markieren. In 20 (21 – 22) cm Armausschnitthöhe für die Schulterschräge 1 x 3 (3 – 4) M beids. abk., dann in jeder 2. R 8 x 3 M und 5 x 4 M (in jeder 2. R 3 x 3 M und 10 x 4 M – in jeder 2. R 12 x 4 M und 1 x 5 M) beids. abk. In 59 (60 – 61) cm Gesamthöhe für den Halsausschnitt die mittl. 41 M abk., dann in jeder 2. R 1 x 3 M und 2 x 2 M abn.

Vorderteil: Grundsätzlich wie das Rückenteil arb. In 54 (55 – 56) cm Gesamthöhe für den Halsausschnitt die mittl. 21 M abk., dann in jeder 2. R 1 x 3 M, 1 x 2 M und 12 x 1 M abk.

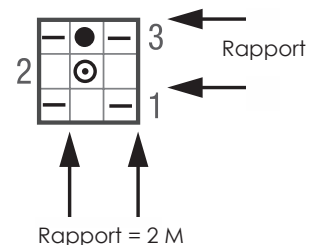
Ärmel: 87 M mit Nadeln Nr. 3 anschlagen. Im Halbpatent arb., dabei in der 1. R, = Rückr, M wie folgt einteilen: Knötchenrandm, lt. Strickschrift den Rapport stets wdh., lt. Strickschrift enden, Knötchenrandm. Für die Ärmelschräge in der 9. (9. – 7. R 1 x 1 M beids. zun., dann in jeder 6. R 7 x 1 M (in jeder 6. R 3 x 1 M

und in jeder 4. R 6 x 1 M – in jeder 4. R 11 x 1 M) beids. zun., dabei betonte Zunahmen arb. = 103 (107 – 111) M. Die zugenommenen M nach und nach in das Halbpatent einfügen. Gleichzeitig ab 5 cm Gesamthöhe 4 R Musterstreifen, 12 R Halbpatent, 4 R Musterstreifen, 12 R Halbpatent, 4 R Musterstreifen str., dann im Halbpatent weiterarb. In 45 cm Gesamthöhe alle M abk. 2. Ärmel ebenso arb.

Fertigstellen: Teile spannen, anfeuchten und trocknen lassen. Schulternähte schließen. Aus dem Halsausschnitt 128 M auffassen. Mit der Rundstricknadel Nr. 2,5 zunächst 1 Rd rechte M str., dann die 2. und 3. Rd des Musterstreifens in Rd str., restl. Rd im Rippenmuster str. Nach insgesamt 3 cm Blendenbreite M abk., wie sie erscheinen. Ärmel beids. der Schulternaht je 20 (21 – 22) cm annähen. Seiten- und Ärmelnahte schließen.



Strickschrift



Zeichenerklärung:

- = 1 M re
- ▢ = 1 M li
- ⊖ = 1 M mit 1 Umschlag li abh.
- ⊙ = die M und den Umschlag der Vorreihe re zusstr.

PULLOVER

MASCHENPROBE

Machen Sie eine Maschenprobe! Stricken Sie dafür ein 12 x 12 cm großes Stück im Muster Ihres ausgesuchten Modells. Danach zählen Sie Maschen und Reihen im Bereich 10 x 10 cm aus. Sind es weniger Maschen als in der Anleitung angegeben: Stricken Sie fester oder nehmen Sie dünnere Nadeln (½ bis ganze Nadelstärke). Haben Sie mehr Maschen gezählt: Versuchen Sie, lockerer zu stricken beziehungsweise nehmen Sie dickere Nadeln.

Bitte beachten Sie: Strickarbeiten fallen unterschiedlich aus. Daher sind die Maschenproben-Angaben auf den Bänderolen der Wolle nicht als verbindlich anzusehen. Außerdem werden diese immer auf der Basis glatt rechts erstellt. Für eine perfekte Arbeit ist daher die Maschenprobe im gewünschten Muster ein Muss. Damit Ihr Wunschmodell nicht nur schön aussieht, sondern auch passt!

ABKÜRZUNGEN

M = Masche · **R** = Reihe · **Rd** = Runde · **U** = Umschlag · **Fb** = Farbe · **lt.** = laut · **li** = links · **re** = rechts · **str.** = stricken · **zusstr.** = zusammenstricken · **arb.** = arbeiten · **abk.** = abketten · **abn.** = abnehmen · **zun.** = zunehmen · **abh.** = abheben · **beids.** = beidseitig · **mittl.** = mittleren · **folg.** = folgende · **Stb** = Stäbchen · **Luftm** = Luftmasche · **Kettm** = Kettmasche · **fe M** = feste Masche