

# LANA GROSSA



© Lana Grossa GmbH

EXKLUSIV ONLINE

---

**HÄKELJACKE  
NASTRINO & CAPRI**

# HÄKELJACKE

## NASTRINO & CAPRI



**Größe:** 36/38 (42/44)

Die Angaben für Größe 42/44 stehen in Klammern. Ist nur eine Angabe gemacht, gilt sie für beide Größen.

**Material:** Lana Grossa-Qualität „Nastrino“ (100 % Baumwolle, LL = ca. 190 m/50 g): je **100 g** in Weiß (**Fb. 1**), Rosa (**Fb. 6**) und Ginstergelb (**Fb. 11**) und Lana Grossa-Qualität „Capri“ (55 % Baumwolle, 30 % Polyamid, 15 % Seide, LL = ca. 150 m/50 g): je **100 g** in Hellelfenbein (**Fb. 38**), Altrosa (**Fb. 40**), Maisgelb (**Fb. 42**) und Tintenblau (**Fb. 46**); 1 Häkelnadel Nr. 4,5; 1 Haken- und 1 Augenverschluss.

**Hinweis:** Alles mit doppeltem Faden häkeln! Teils je 1 Faden Nastrino und 1 Faden Capri, teils je 2 Fäden Nastrino bzw. je 2 Fäden Capri zus. verhäkeln.

**Häkelmuster A:** M-Zahl teilbar durch 6 + 1 M. Lt. Häkelschrift in R häkeln. Jede R mit 3 Ersatz-Luftm fürs 1. Stb beginnen. Mit den M vor dem MS beginnen, die 6 M des MS stets wdh., enden mit den M nach dem MS. In der Höhe die 1. – 3. R 1x häkeln, dann die 2. + 3. R stets wdh. Ab der 2. R die Stb um die Luftm der Vor-R häkeln.

**Häkelmuster B:** Stb in Rd häkeln. Jede Rd mit 3 Ersatz-Luftm für das 1. Stb beginnen und mit 1 Kettm in die Oberste der 3 Ersatz-Luftm schließen.

**1 Stb zunehmen:** In 1 Stb der Vor-Rd 2 Stb häkeln.

**Streifenfolge A:** 2 R mit doppeltem Faden in Ginstergelb, 2 R mit doppeltem Faden in Maisgelb, 2 R mit 1 Faden in Maisgelb und 1 Faden in Weiß, 2 R mit doppeltem Faden in Weiß, 2 R mit doppeltem Faden in Hellelfenbein, 1 R mit 1 Faden in Hellelfenbein und 1 Faden in Tintenblau, 3 R mit doppeltem Faden in Tintenblau, 3 R mit doppeltem Faden in Rosa, 1 R mit doppeltem Faden in Tintenblau, 5 R mit 1 Faden in Rosa und 1 Faden in Altrosa, 3 R mit 1 Faden in Hellelfenbein und 1 Faden in Weiß, 1 R mit doppeltem Faden in Ginstergelb, 4 R mit doppeltem Faden in Hellelfenbein, 1 R mit 1 Faden in Hellelfenbein und 1 Faden in Tintenblau, 1 R mit doppeltem Faden in Tintenblau, 1 R mit doppeltem Faden in Ginstergelb, 1 R mit 1 Faden in Ginstergelb und 1 Faden in Maisgelb und 1 R mit doppeltem Faden in Maisgelb.

**Streifenfolge B:** 1 R mit doppeltem Faden in Ginstergelb, 1 R mit doppeltem Faden in Maisgelb, 1 R mit 1 Faden in Hellelfenbein und 1 Faden in Weiß, 2 R mit doppeltem Faden in Hellelfenbein, 1 R mit doppeltem Faden in Tintenblau, 2 R 1 Faden in Rosa und 1 Faden in Tintenblau, 1 R mit doppeltem Faden in Altrosa, 2 R mit doppeltem Faden in Weiß, 2 R mit 1 Faden in Ginstergelb und 1 Faden in Hellelfenbein, 1 R mit doppeltem Faden in Ginstergelb.

**Maschenproben:** 17 M und 7,5 R im Häkelmuster A mit doppeltem Faden und Nd. Nr. 4,5 = 10 x 10 cm; 18 M und 9 R im Häkelmuster B mit doppeltem Faden und Nd. Nr. 4,5 = 10 x 10 cm.

**Rückenteil:** 85 (97) Luftm und 3 Ersatz-Luftm fürs 1. Stb mit doppeltem Faden in Ginstergelb mit Nd. Nr. 4,5 anschlagen und im Häkelmuster A und der Streifenfolge A in R arb. Nach 31 (29) cm ab Anschlag beids. je 1 Markierung für die Ärmel anbringen. Nach 18 (20) cm Armausschnitthöhe ist das Rückenteil beendet.

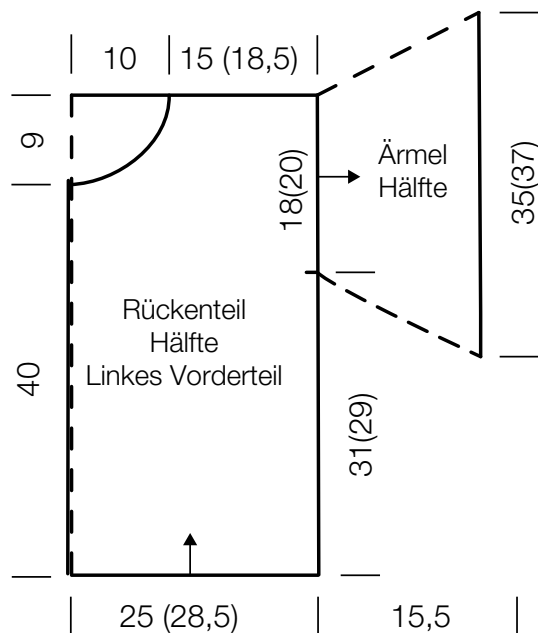
**Linkes Vorderteil:** 43 (49) Luftm und 3 Ersatz-Luftm fürs 1. Stb mit doppeltem Faden in Ginstergelb mit Nd. Nr. 4,5 anschlagen und im Häkelmuster A und der Streifenfolge A in R arb. Nach 31 (29) cm ab Anschlag am re Rand 1 Markierung für den Ärmel anbringen. Nach 40 cm ab Anschlag am li Rand für den Halsausschnitt 9 M unbehäkelt lassen, dann in jeder 2. R noch 3x je 3 M unbehäkelt lassen. Nach 18 (20) cm ab Markierung ist das li Vorderteil beendet.

**Rechtes Vorderteil:** Gegengleich zum li Vorderteil häkeln.

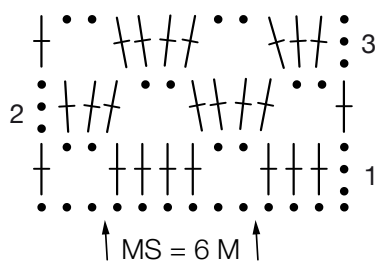
**Ärmel:** Hinweis: Die Ärmel werden in Rd direkt an die Armausschnitte angehäkelt. Die Schulter- und Seitennähte bis zu den Markierungen schließen. Dann in Ginstergelb mit doppeltem Faden 64 (72) Stb in den Armausschnitttrand häkeln. Die 1. Rd mit 1 Kettm schließen. Weiter im Häkelmuster B und der Streifenfolge B arb. Für die Trompetenform in jeder Rd gleichmäßig verteilt je 6 M zun. = 124 (132) Stb nach der 11. Rd. Noch 3 Rd ohne Zunahme häkeln. Nach 15,5 cm Höhe = 14 R ist der Ärmel beendet. Den 2. Ärmel ebenso arb.

**Ausarbeiten:** Jacke spannen, anfeuchten und trocknen lassen. Den Halsausschnitttrand mit 1 R fe M in Weiß umhäkeln. Den Haken und den Augenverschluss jeweils am oberen Rand der Vorderteile verdeckt annähen. Alle Fäden innerhalb der gleichen Farbfläche vernähen.

# HÄKELJACKE NASTRINO & CAPRI



## Häkelschrift



## Zeichenerklärung:

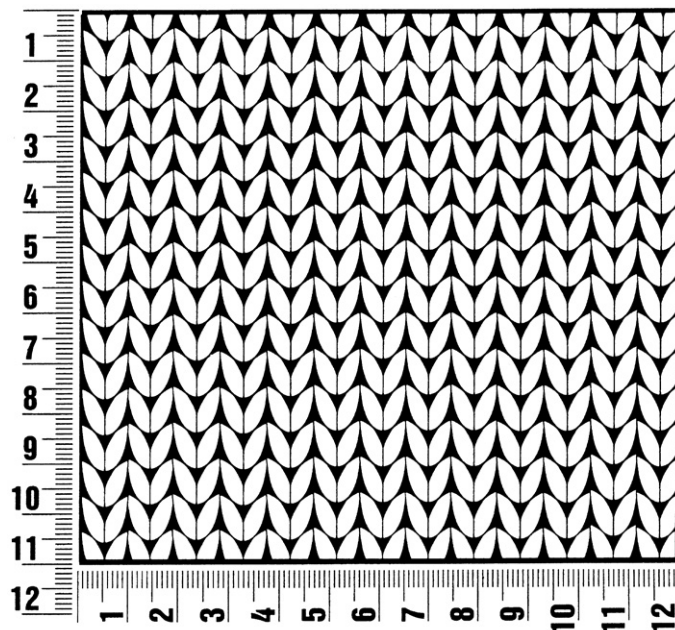
• = 1 Luftm

⊥ = 1 Stb

## Maschenprobe

Machen Sie eine unbedingt zu allererst eine Maschenprobe! Stricken Sie dafür ein ca. 12 x 12 cm großes Stück in Garn und Muster ihres ausgesuchten Modells. Danach zählen Sie ihre Maschenanzahl in der Breite von 10 cm und die Reihenanzahl in der Höhe von 10 cm. Haben Sie weniger Maschen als in der Anleitung angegeben, versuchen Sie entweder fester zu stricken oder nehmen Sie dünnere Nadeln bis sie auf dieselbe Anzahl wie in der Anleitung kommen. Haben Sie mehr Maschen, dann versuchen Sie lockerer zu stricken oder nehmen entsprechend dickere Nadeln bis es passt.

**Bitte beachten Sie:** Die Angaben zu Maschenprobe und Nadelstärke auf der Banderole des Knäuels sind für die Anfertigung eines der Modelle in diesem Heft nicht verbindlich, sie werden auf der Basis glatt rechts erstellt. Für eine perfekte Arbeit ist daher die Maschenprobe im gewünschten Muster ein Muss, damit Ihr Wunschmodell nicht nur schön aussieht, sondern auch passt!



## Abkürzungen

**Abb.** = Abbildung

**abh.** = abheben

**abk.** = abketten

**abn.** = abnehmen

**arb.** = arbeiten

**Art.** = Artikel

**beids.** = beidseitig

**bzw.** = beziehungsweise

**ca.** = circa

**evtl.** = eventuell

**Fb.** = Farbe

**fe M** = feste Masche

**folg.** = folgende

**fortl.** = fortlaufend

**Gr.** = Größe

**Kettm** = Kettmasche

**Krebsm** = Krebsmasche

**li** = links

**LL** = Lauflänge

**lt.** = laut

**Luftm** = Luftmasche

**M** = Masche

**mittl.** = mittleren

**MS** = Mustersatz

**Nd.** = Nadel

**Nr.** = Nummer

**R** = Reihe

**Rd** = Runde

**re** = rechts

**restl.** = restliche

**Stb** = Stäbchen

**str.** = stricken

**U** = Umschlag

**wdh.** = wiederholen

**zus.-str.** =

zusammenstricken

**zun.** = zunehmen

### Impressum

**Herausgeber:** Lana Grossa GmbH, Gaimersheim, [www.lana-grossa.de](http://www.lana-grossa.de)

**Fotograf:** Nicolas Olonetzky, [www.olonetzky.com](http://www.olonetzky.com)