

# LANA GROSSA



© Lana Grossa GmbH

Modell 05 – Brigitte 09

---

**HUT**  
**BRIGITTE NO. 4**

# HUT · BRIGITTE NO. 4

## Modell 05 – Brigitte 09



**Größe** S / M / L / XL

**Umfang** ca. 52 / 54 / 56 / 58 cm

**Material:** Garn von Lana Grossa, Qualität „Brigitte No. 4“ (80 % Baumwolle, 20 % Baby Alpaka, Lauflänge 110 m/50 g): **150 (150/200/200) g** in Senfgelb **Nr. 38**. Häkelnadel 3,5 (wenn Sie locker häkeln) oder 4 (wenn Sie fest häkeln) – wichtig ist, dass Sie auf die Angaben in der Maschenprobe kommen.

**Häkelmuster:** Mit doppeltem Faden. Feste M in Spiralrunden häkeln.

**Gittermuster:** Mit dreifachem Faden. Auf jede M der Vorrunde im Wechsel 1 Luft-M und 1 Stäbchen häkeln. Siehe dazu auch die Häkelschrift, dabei ebenfalls in Spiralrunden arbeiten.

**Maschenprobe:** Häkelmuster mit doppeltem Faden: 17 M und 18 R = 10 x 10 cm.

**Anleitung:** Mit doppeltem Faden 2 Luft-M anschlagen und in die 2. Luft-M ab Häkelnadel 6 feste M häkeln. Weiter im Häkelmuster häkeln, dabei folgende Zunahmen arbeiten:

1. Runde: Jede M verdoppeln = 12 M.

2. Runde: Jede 2. M verdoppeln = 18 M.

3. Runde: Jede 2. M verdoppeln = 27 M.

4. Runde: Jede 3. M verdoppeln = 36 M.

5. Runde: Jede 4. M verdoppeln = 45 M.

6. Runde: Jede 5. M verdoppeln = 54 M.

7. Runde: Jede 6. M verdoppeln = 63 M. Eine Runde ohne Zunahmen arbeiten.

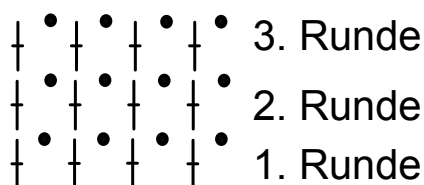
9. Runde: Jede 7. M verdoppeln = 72 M. Zwei Runden ohne Zunahmen arbeiten.

12. Runde: Jede 8. M verdoppeln = 81 M.

2 (3/4/5) Runden ohne Zunahmen arbeiten, dabei in der 1. Runde 1 (5/5/5) M zunehmen = 82 (86/86/86) M. In der 2. Runde verteilt 0 (0/6/6) M zunehmen = 82 (86/92/92) M. In der 3. Runde verteilt 0 (0/0/4) M zunehmen = 82 (86/92/96) M.

Weiter sehr fest mit dreifachem Faden im Gittermuster 7 (7/8/8) Runden häkeln, in der letzten Runde statt des letzten Stäbchens ein halbes Stäbchen häkeln. Weiter mit doppeltem Faden 8 (8/9/9) Runden im Häkelmuster häkeln, dabei in der 1. Runde um jede Luftmasche der Vorrunde 3 feste M häkeln = 123 (129/138/144) M. Die letzte Runde mit einer Kettmasche beenden. Wenden und auf der Rückseite 1 Runde Kettmaschen häkeln.

## Gittermuster



### Zeichenerklärung:

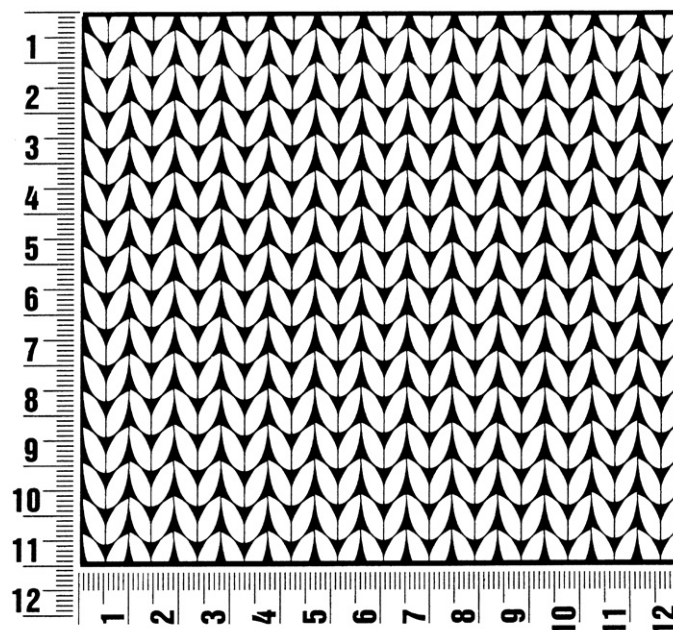
• = 1 Luft-M

† = 1 Stäbchen

## Maschenprobe

Machen Sie eine unbedingt zu allererst eine Maschenprobe! Stricken Sie dafür ein ca. 12 x 12 cm großes Stück in Garn und Muster ihres ausgesuchten Modells. Danach zählen Sie ihre Maschenanzahl in der Breite von 10 cm und die Reihenanzahl in der Höhe von 10 cm. Haben Sie weniger Maschen als in der Anleitung angegeben, versuchen Sie entweder fester zu stricken oder nehmen Sie dünnere Nadeln bis sie auf dieselbe Anzahl wie in der Anleitung kommen. Haben Sie mehr Maschen, dann versuchen Sie lockerer zu stricken oder nehmen entsprechend dickere Nadeln bis es passt.

**Bitte beachten Sie:** Die Angaben zu Maschenprobe und Nadelstärke auf der Banderole des Knäuels sind für die Anfertigung eines der Modelle in diesem Heft nicht verbindlich, sie werden auf der Basis glatt rechts erstellt. Für eine perfekte Arbeit ist daher die Maschenprobe im gewünschten Muster ein Muss, damit Ihr Wunschmodell nicht nur schön aussieht, sondern auch passt!



## Abkürzungen

**abk** = abketten  
**abn** = abnehmen  
**beids** = beidseitig  
**ca.** = circa  
**cm** = Zentimeter  
**D-Stb** = Doppelstäbchen  
**Fb** = Farbnummer  
**fe-M** = feste M  
**folg** = folgende

**g** = Gramm  
**Hinr** = Hinreihe  
**Kett-M** = Kettmasche  
**Krebs-M** = Krebsmasche  
**li** = links  
**LL** = Lauflänge  
**Luft-M** = Luftmasche  
**m** = Meter  
**M** = Masche

**Nd** = Nadel  
**Nr** = Nummer  
**R** = Reihe  
**Rand-M** = Randmasche  
**Rd** = Runde  
**re** = rechts  
**Rückr** = Rückreihe  
**Stb** = Stäbchen  
**str** = stricken

**U** = Umschlag  
**usw.** = und so weiter  
**verschr** = verschränkt  
**wdh** = wiederholen  
**zun** = zunehmen  
**zus-str** = zusammenstricken

### Impressum

**Herausgeber:** Lana Grossa GmbH, Gaimersheim, www.lana-grossa.de

**Fotograf:** Anton Feun