

LINEA PURA NO. 17

FILATI

Modell 7

PULLOVER



PULLOVER

Größe 36 bis 40 (42/44 – 46/48)

Die Angaben für Größe 42/44 stehen in Klammern vor, für Größe 46/48 nach dem Gedankenstrich. Steht nur eine Angabe, so gilt sie für alle angegebenen Größen.

Material: Lana Grossa-Qualität „Linissimo“ (50 % Leinen, 50 % Baumwolle, LL = ca. 187 m/50 g): ca. **300 (350 – 400) g** Stein-grau (Fb. 3); Stricknadeln Nr. 2,5 und 3,5, 1 Rundstricknadel Nr. 2,5, 50 cm lang.

Knötchenrand: Die 1. M jeder R wie zum Rechtsstr. abh. Die letzte M jeder R re str. Hinweis: Alle Ränder im Knötchenrand arbeiten!

Rippen: 1 M re, 1 M li im Wechsel str.

Gittermuster: Nach Strickschrift str. Die Zahlen re außen bezeichnen die Hin-R, li außen die Rück-R. In der Breite die R mit den M vor dem 1. Pfeil beginnen, den MS [= 4 M] zwischen den Pfeilen fortl. str., enden mit den M nach dem 2. Pfeil. In der Höhe die 1. – 4. R 1x str., dann diese 4 R stets wdh.

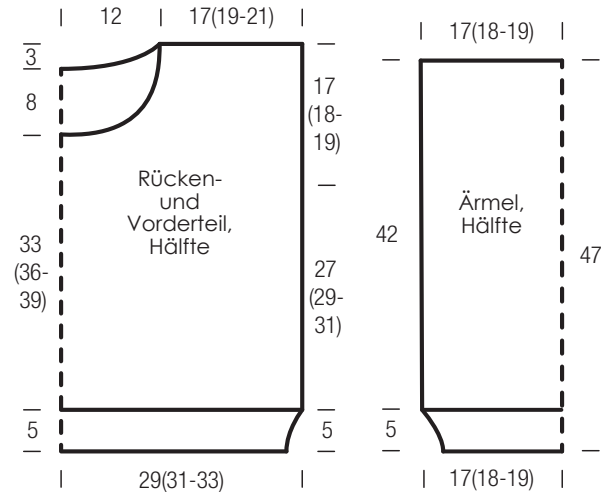
Maschenprobe: 24 M und 25 R Gittermuster mit Nd. Nr. 3,5 = 10 x 10 cm.

Rückenteil: 142 (150 – 158) M mit Nd. Nr. 2,5 anschlagen. Für den Bund 5 cm = 18 R Rippen str. Dann im Gittermuster mit Nd. Nr. 3,5 weiterarb. Nach 27 (29 – 31) cm = 68 (72 – 78) R ab Bundende beids. den Beginn der Armausschnitte markieren und gerade weiterstr. In 14 (15 – 16) cm = 34 (38 – 40) R Armausschnitthöhe für den runden Halsausschnitt die mittl. 48 M abk. und beide Seiten getrennt weiterstr. Am inneren Rand für die weitere Rundung in jeder 2. R noch 1x 3 M und 1x 2 M abk. In 3 cm = 8 R Halsausschnitthöhe die restl. 42 (46 – 50) Schulter-M abk. Die andere Seite gegengleich beenden.

Vorderteil: Wie das Rückenteil str., jedoch mit tieferem Halsausschnitt. Dafür bereits in 6 (7 – 8) cm = 14 (18 – 20) R Armausschnitthöhe die mittl. 36 M abk. und beide Seiten getrennt weiterstr. Am inneren Rand für die weitere Rundung in jeder 2. R noch 1x 3 M, 1x 2 M und 6x je 1 M abk. Die Schulter-M am äußeren Rand in gleicher Höhe wie am Rückenteil abk. Die andere Seite gegengleich beenden.

Ärmel: 82 (86 – 94) M mit Nd. Nr. 2,5 anschlagen. Für den Bund 5 cm = 18 R Rippen str. Dann im Gittermuster mit Nd. Nr. 3,5 weiterarb. Nach 42 cm = 106 R ab Bundende die M locker abk.

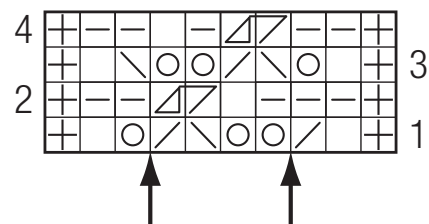
Ausarbeiten: Teile spannen, anfeuchten und trocknen lassen. Nähte schließen, die Seitennähte jeweils bis zur Markierung. Mit der Rundnd. Nr. 2,5 aus dem Halsausschnitttrand 128 M auffassen. Für die Blende Rippen in Rd str. In 2,5 cm Blendenhöhe die M abk., wie sie erscheinen. Ärmel einsetzen.



Zeichenerklärung:

- ⊞ = Rand-M im Knötchenrand
- = 1 M re
- ▢ = 1 M li
- ⊙ = 1 U
- ▧ = 2 M re zus.-str.
- ▨ = 2 M überzogen zus.-str.: 1 M wie zum Rechtsstr. abh., 1 M re str., dann die abgehobene M darüber ziehen
- ⊞⊞ = 2 U, in der folg. Rück-R den 1. U re, den 2. U li str.
- ▧▨ = die 2 li M li zus.-str., aber nicht von der li Nd. gleiten lassen, sondern nochmals re zus.-str. = 2 M

Strickschrift



PULLOVER

MASCHENPROBE

Machen Sie eine Maschenprobe! Stricken Sie dafür ein 12 x 12 cm großes Stück im Muster Ihres ausgesuchten Modells. Danach zählen Sie Maschen und Reihen im Bereich 10 x 10 cm aus. Sind es weniger Maschen als in der Anleitung angegeben: Stricken Sie fester oder nehmen Sie dünnere Nadeln (½ bis ganze Nadelstärke). Haben Sie mehr Maschen gezählt: Versuchen Sie, lockerer zu stricken beziehungsweise nehmen Sie dickere Nadeln.

Bitte beachten Sie: Strickarbeiten fallen unterschiedlich aus. Daher sind die Maschenproben-Angaben auf den Bänderolen der Wolle nicht als verbindlich anzusehen. Außerdem werden diese immer auf der Basis glatt rechts erstellt. Für eine perfekte Arbeit ist daher die Maschenprobe im gewünschten Muster ein Muss. Damit Ihr Wunschmodell nicht nur schön aussieht, sondern auch passt!

ABKÜRZUNGEN

M = Masche**R** = Reihe**Rd** = Runde**U** = Umschlag**LL** = Lauflänge**fortl.** = fortlaufend**Fb.** = Farbe**lt.** = laut**li** = links, linke**re** = rechts, rechte**str.** = stricken**zus.-str.** = zusammenstricken**arb.** = arbeiten**abk.** = abketten**abn.** = abnehmen**zun.** = zunehmen**abh.** = abheben**beids.** = beidseitig**mittl.** = mittlere(n)**restl.** = restliche(n)**Art.** = Artikel**Luftm** = Luftmasche(n)**Kettm** = Kettmasche(n)**fe M** = feste Masche(n)**Stb** = Stäbchen**Dstb** = Doppelstäbchen**Nd.** = Nadel**MS** = Mustersatz**Nr.** = Nummer**Gr.** = Größe**S.** = Seite**Abb.** = Abbildung