

FILATI NO. 67

FILATI

Modell 41

TOP



TOP

Größe: 36 – 40

Aufgrund der Form passt das Modell für alle angegebenen Größen.

Material: Lana Grossa „Sottile“ (85% Baumwolle, 15% Schurwolle (Merino), LL = 250 m/50 g): **150 g** in Koralle (**Fb. 3**); Stricknd Nr 3 und Nr 4, 1 Rundstricknd Nr 3, 50 cm lang.

Knötchenrand: Rand-M in Hin- und Rückr re str.

Doppelte Rand-M: Hinr: Am Anfang der R die 1. M wie zum Li-str abh, dabei den Faden hinter der Arb führen und fest anziehen, 1 M re str. Am Ende der R die vorletzte M re str, die letzte M wie zum Li-str abh, dabei den Faden hinter der Arb führen. Rückr: Am Anfang der R die 1. M li str, die folg M wie zum Li-str abh, dabei den Faden vor der Arb führen und fest anziehen. Am Ende der R die vorletzte M wie zum Li-str abh, dabei den Faden vor der Arb führen, die letzte M li str.

Rippenmuster: 1 M re, 1 M li im Wechsel str.

Ajourmuster: M-Zahl teilbar durch 26 + 3 + Rand-M. Nach Strickschrift in R str. Die Zahlen re außen bezeichnen die Hinr, diese von re nach li lesen. In den nicht gezeichneten Rückr alle M str, wie sie erscheinen, U li str. In der Breite nach der Rand-M mit den M vor dem MS beginnen, den MS [= 26 M] fortli wdh, enden mit den M nach dem MS, Rand-M. In der Höhe die 1. – 40. R stets wdh.

Betonte Abnahmen: In Hinr am re Rand: Doppelte Rand-M, 1 M li, 2 M re zus-str. Am li Rand: bis 5 M vor R-Ende str, 2 M überzogen zus-str, 1 M li, doppelte Rand-M.

2 M überzogen zus-str: 1 M wie zum Re-str abh, 1 M re, dann die abgeh M darüberziehen.

3 M überzogen zus-str: 2 M zus wie zum Re-str abh, 1 M re, dann die 2 abgeh M darüberziehen.

Maschenprobe: 27 M und 33 R im Ajourmuster mit Nd Nr 4 = 10 x 10 cm.

Rückenteil: 135 M mit Nd Nr 3 anschlagen. Im Rippenmuster in R str, dabei mit 1 Rückr beginnen. Nach 2 cm = 9 R mit Nd Nr 4 im Ajourmuster weiterstr, dabei nach der Knötchenrand-M mit

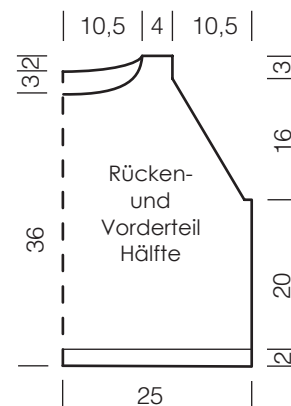
den 14 M vor dem MS beginnen, die 26 M des MS 4x str, enden mit den 15 M nach dem MS, Knötchenrand-M.

Nach 20 cm = 66 R ab Bündchen beids für die Armausschnitte je 4 M abk. Dann ab der nächsten Hinr beids doppelte Rand-M und in jeder 2. R beids 25x je 1 M betont abn = 77 M. Bei den Abnahmen immer darauf achten, dass im Ajourmuster die Anzahl an U mit der Anzahl an zus-gestr M übereinstimmt.

Nach 17 cm = 56 R ab Armausschnittbeginn für den Halsausschnitt die mittl 49 M abk und beide Seiten getrennt beenden. Für die Halsausschnitttrundung in jeder 2. R 4x 1 M abk. In der folg Hinr die restl 10 M abk. Die 2. Seite gegengleich beenden.

Vorderteil: Wie das Rückenteil str, jedoch für den tieferen Halsausschnitt nach 14 cm = 46 R ab Armausschnittbeginn die mittl 45 M abk und beide Seiten getrennt beenden. Für die Halsausschnitttrundung in jeder 2. R 1x 3 M, 1x 2 M und 1x 1 M abk = 10 Schulter-M. Nach 19 cm = 62 R ab Armausschnittbeginn die restl 10 M abk. Die 2. Seite gegengleich beenden.

Ausarbeiten: Alle Teile spannen, anfeuchten und trocknen lassen. Schulternähte schließen. Mit der Rundstricknd Nr 3 aus dem Halsausschnitttrand 120 M auffassen und das Halsbündchen im Rippenmuster in Rd str. Nach 2 cm = 9 Rd alle M abk, wie sie erscheinen. Seitennähte schließen. Alle Fäden vernähen.



MASCHENPROBE

Machen Sie eine Maschenprobe! Stricken Sie dafür ein 12 x 12 cm großes Stück im Muster Ihres ausgesuchten Modells. Danach zählen Sie Maschen und Reihen im Bereich 10 x 10 cm aus. Sind es weniger Maschen als in der Anleitung angegeben: Stricken Sie fester oder nehmen Sie dünnere Nadeln (½ bis ganze Nadelstärke). Haben Sie mehr Maschen gezählt: Versuchen Sie, lockerer zu stricken beziehungsweise nehmen Sie dickere Nadeln.

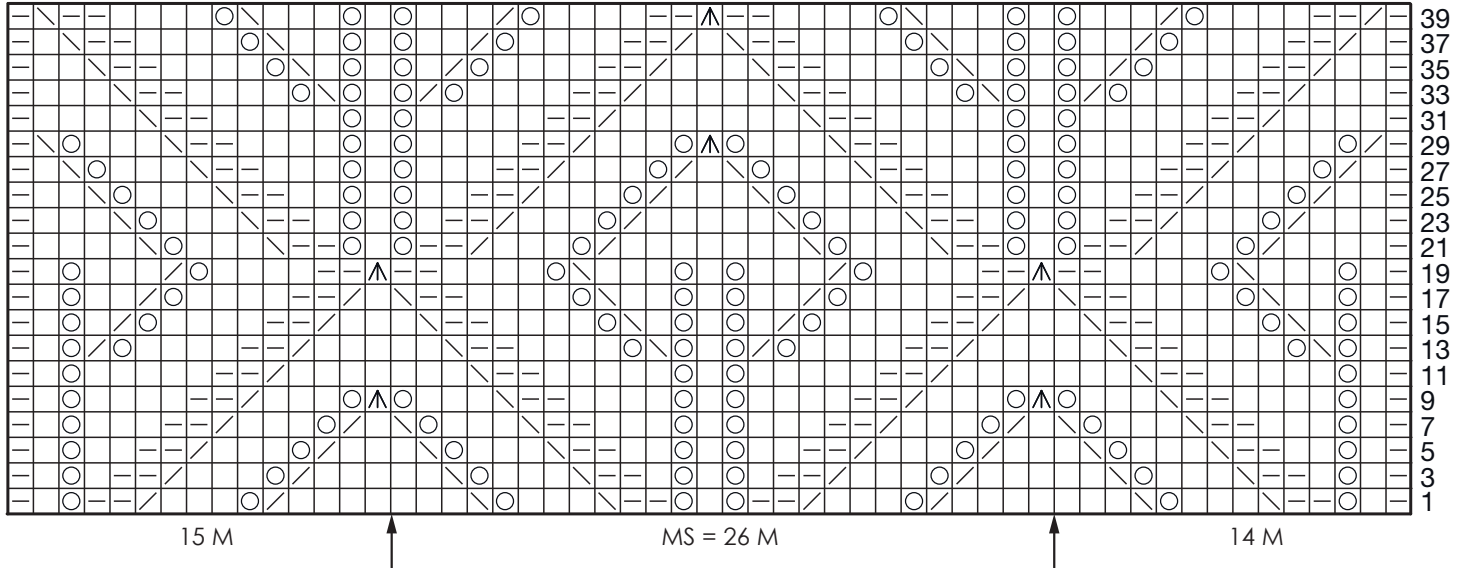
Bitte beachten Sie: Strickarbeiten fallen unterschiedlich aus. Daher sind die Maschenproben-Angaben auf den Banderolen der Wolle nicht als verbindlich anzusehen. Außerdem werden diese immer auf der Basis glatt rechts erstellt. Für eine perfekte Arbeit ist daher die Maschenprobe im gewünschten Muster ein Muss. Damit Ihr Wunschmodell nicht nur schön aussieht, sondern auch passt!

ABKÜRZUNGEN

Abb = Abbildung; **abheben**; **abk** = abketten; **abn** = abnehmen; **abw** = abwechselnd; **arb** = arbeiten; **Arb** = Arbeit; **Art** = Artikel; **beids** = beidseitig; **bwz** = beziehungsweise; **ca** = circa; **cm** = Zentimeter; **D-Stb** = Doppelstäbchen; **evtl** = eventuell; **Fb.** = Farbe; **fe-M** = feste Masche; **folg** = folgende; **fortl** = fortlaufend; **g** = Gramm; **Gr** = Größe; **Hinr** = Hinreihe; **hStb** = halbes Stäbchen; **Kett-M** = Kettmasche; **Krebs-M** = Krebsmasche; **li** = links; **LL** = Lauflänge; **lt** = laut; **Luft-M** = Luftmasche; **m** = Meter; **M** = Masche; **mittl** = mittleren; **MS** = Mustersatz; **Nd** = Nadel; **Nr** = Nummer; **R** = Reihe; **Rand-M** = Randmasche; **Rd** = Runde; **re** = rechts; **restl** = restliche; **Rückr** = Rückreihe; **Stb** = Stäbchen; **str** = stricken; **U** = Umschlag; **verschr** = verschränkt; **wdh** = wiederholen; **zun** = zunehmen; **zus-str** = zusammenstricken

TOP

Strickschrift



Zeichenerklärung:

- = 1 M re
- ▤ = 1 M li
- ⊙ = 1 U
- ▣ = 2 M re zus-str
- ▥ = 2 M Überzogen zus-str
- ▧ = 3 M Überzogen zus-str