

KURZARM-PULLOVER



## KURZARM-PULLOVER

**Größe** 36/38 (42/44 - 46/48 - 52/54)

Die Angabe für Größe 42/44 steht in Klammern vor, für Größe 46/48 zwischen, für Größe 52/54 nach den Trennstrichen. Steht nur eine Angabe, so gilt sie für alle Größen.

**Material:** Lana Grossa-Qualität „Alpaca Air“ (62 % Alpaca (Baby), 27 % Polyamid, 11 % Schurwolle (Merino Fine), LL = ca 140 m/50 g): ca **300 (300 - 350 - 350) g** Pastellblau (**Fb 28**); Stricknadeln Nr 4 und 4,5; 1 kurze Rundstricknadel Nr 4.

**Rippenmuster:** Rand-M, 1 M re, 1 M li im Wechsel str, enden mit 1 M re, Rand-M. In allen folg R die M str, wie sie erscheinen. In Rd: 1 M re, 1 M li im Wechsel str.

**Glatt re:** Hin re M, Rückr li M str.

**Rautenlochmuster:** Laut Strickschrift. Teilbar durch 10 plus 1 plus 2 Rand-M. Es sind nur die Hinr gezeichnet, in den Rückr die M str, wie sie erscheinen, U li str. Das Muster in der Breite mit Rand-M und den 5 M vor dem Rapport beginnen, dann den Rapport stets wdh und mit den 6 M nach dem Rapport und Rand-M enden. In der Höhe die 16 R stets wdh.

**Maschenprobe:** 15 M und 20 R Rautenlochmuster mit Nd Nr 4,5 = 10 x 10 cm.

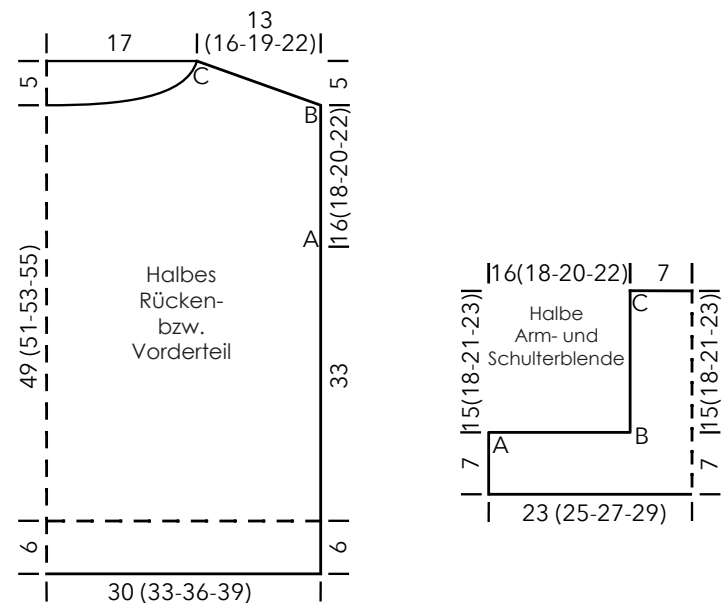
**Maschenprobe:** 16 M und 21 R Rippenmuster (leicht gedehnt) mit Nd Nr 4 = 10 x 10 cm.

**Rückenteil:** 93 (103 - 113 - 123) M mit Nd Nr 4 anschlagen und im Rippenmuster 6 cm str. Weiter mit Nd Nr 4,5 im Rautenlochmuster str. 33 cm ab Rippenmuster beids den Beginn der Armausschnitte markieren. 16 (18 - 20 - 22) cm ab Beginn der Armausschnitte für die Schulterschrägung beids in jeder 2. R 5 x 4 (5 - 6 - 7) M abk. Anschließend für den Halsausschnitt die restlichen 53 M abk.

**Vorderteil:** Wie das Rückenteil str, jedoch für den tieferen Halsausschnitt gleichzeitig mit Beginn der Schulterschrägung die mittleren 33 M abk und beide Seiten getrennt beenden, dabei für die Ausschnitttrundung noch in jeder 2. R 1 x 4 M, 1 x 3 M, 1 x 2 M und 1 x 1 M abk.

**Arm- und Schulterblende:** Je 75 (83 - 91 - 99) M mit Nd Nr 4 anschlagen und im Rippenmuster 7 cm str. Nun beids 26 (30 - 34 - 38) M abk und über die restlichen 23 M noch 15 (18 - 21 - 23) cm mustergemäß im Rippenmuster str, dann die M abk.

**Ausarbeiten:** Die Arm- und Schulterblende an Vorder- und Rückenteil nähen, dazu treffen die in der Schnittskizze eingezeichneten Buchstaben A, B und C jeweils aufeinander. Seiten- und Ärmelblendennähte schließen. Aus dem Halsausschnitt mit der Rundstricknadel Nr 4 ca 108 M aufnehmen und im Rippenmuster 16 cm str, dann die M locker abk und die Blende zur Hälfte nach innen umnähen.



## MASCHENPROBE

Machen Sie eine Maschenprobe! Stricken Sie dafür ein 12 x 12 cm großes Stück im Muster Ihres ausgesuchten Modells. Danach zählen Sie Maschen und Reihen im Bereich 10 x 10 cm aus. Sind es weniger Maschen als in der Anleitung angegeben: Stricken Sie fester oder nehmen Sie dünnere Nadeln (½ bis ganze Nadelstärke). Haben Sie mehr Maschen gezählt: Versuchen Sie, lockerer zu stricken beziehungsweise nehmen Sie dickere Nadeln.

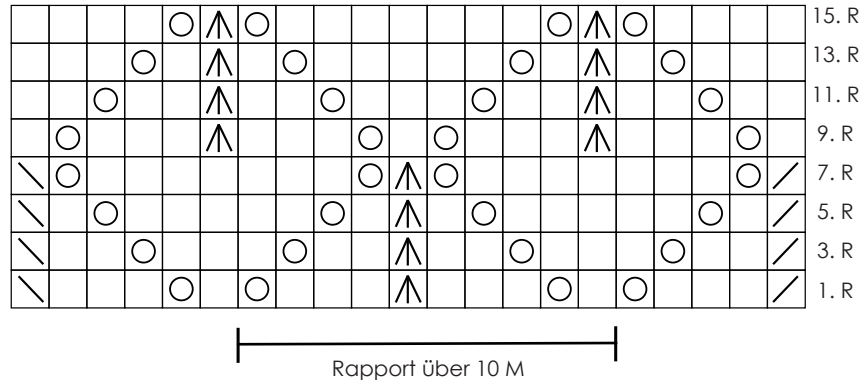
Bitte beachten Sie: Strickarbeiten fallen unterschiedlich aus. Daher sind die Maschenproben-Angaben auf den Banderolen der Wolle nicht als verbindlich anzusehen. Außerdem werden diese immer auf der Basis glatt rechts erstellt. Für eine perfekte Arbeit ist daher die Maschenprobe im gewünschten Muster ein Muss. Damit Ihr Wunschmodell nicht nur schön aussieht, sondern auch passt!

## ABKÜRZUNGEN

**abk** = abketten; **abn** = abnehmen; **beids** = beidseitig; **D-Stb** = Doppelstäbchen; **Fb** = Farbnummer; **fe-M** = feste M; **g** = Gramm; **häk** = häkeln; **Hinr** = Hinreihe; **Kett-M** = Kettmasche; **Krebs-M** = Krebsmasche; **li** = links; **LL** = Lauflänge; **Luft-M** = Luftmasche; **m** = Meter; **M** = Masche; **Nd** = Nadel; **Nr** = Nummer; **R** = Reihe; **Rand-M** = Randmasche; **Rd** = Runde; **re** = rechts; **Rückr** = Rückreihe; **Stb** = Stäbchen; **str** = stricken; **U** = Umschlag; **usw** = und so weiter; **verschr** = verschränkt (in das hintere Maschenglied einstecken, die M verdreht sich 1x); **zun** = zunehmen; **zus-str** = zusammenstricken

## KURZARM-PULLOVER

## Rautenlochmuster

**Zeichenerklärung:**

- = 1 M glatt re: Hinr re M, Rückr li M str.
- = 1 U
- ↗ = 2 M re zus-str
- ↘ = 2 M überzogen zus-str: 1 M wie zum Rechtsstricken abh, die folg M re str, dann die abgehobene M darüberziehen.
- ▲ = 2 M zusammen wie zum Rechtsstricken abh, die folg M re str, dann die abgehobenen M darüberziehen.