

PULLOVER



PULLOVER

Größe 36/38 (40/42 - 44/46 - 48/50)

Die Angabe für Größe 40/42 steht in Klammern vor, für Größe 44/46 zwischen, für Größe 48/50 nach den Trennstrichen. Steht nur eine Angabe, so gilt sie für alle Größen.

Material: Lana Grossa-Qualität „Gigante“ (70 % Alpaka (Fine), 30 % Polyamid, LL = ca 300 m/100 g): ca **300 (300 - 400 - 400) g** Silber-/Hell-/Dunkelgrau/Anthrazit (**Fb 12**); Stricknadeln Nr 6; 1 Nadelspiel Nr 5 und 1 längere Rundstricknadel Nr 5.

Bundmuster: In Rd: 1 M li, 1 M re im Wechsel str.

Glatt li: Hinr li M, Rückr re M str.

Maschenprobe: 12 M und 18 R glatt li mit Nd Nr 6 = 10 x 10 cm

Oberes re Ärmel- und Rückenteil (A): 20 M mit Nd Nr 6 anschlagen und glatt li str. 50 (48 - 46 - 44) cm ab Anschlag beids das Ärmelende markieren. 20 (22 - 24 - 26) cm ab Markierung an der li Seite den Beginn des Halsausschnittes markieren. 10 cm ab Beginn des Halsausschnittes alle M abk.

Oberes li Ärmel- und Rückenteil (A): 20 M mit Nd Nr 6 anschlagen und glatt li str. 50 (48 - 46 - 44) cm ab Anschlag beids das Ärmelende markieren. 20 (22 - 24 - 26) cm ab Markierung an der re Seite den Beginn des Halsausschnittes markieren. 10 cm ab Beginn des Halsausschnittes alle M abk. Die Abkettkanten beider A-Teile aneinander nähen = obere rückwärtige Mitte.

Oberes re Ärmel- und Vorderteil (B): 20 M mit Nd Nr 6 anschlagen und glatt li str. 50 (48 - 46 - 44) cm ab Anschlag beids das Ärmelende markieren. 20 (22 - 24 - 26) cm ab Markierung an der li Seite für den Halsausschnittes 1 x 3 M abk und nachfolgend in jeder R noch 4 x 1 M abn = 13 M. 10 cm ab Beginn des Halsausschnittes alle M abk.

Oberes li Ärmel- und Vorderteil (B): 20 M mit Nd Nr 6 anschlagen und glatt li str. 50 (48 - 46 - 44) cm ab Anschlag beids das Ärmelende markieren. 20 (22 - 24 - 26) cm ab Markierung an der re Seite für den Halsausschnittes 1 x 3 M abk und nachfolgend in jeder R noch 4 x 1 M abn = 13 M. 10 cm ab Beginn des Halsausschnittes alle M abk. Die Abkettkanten beider B-Teile aneinander nähen = obere vordere Mitte. Die oberen Ärmel- und Schulternähte bis zum Beginn des Halsausschnittes schließen.

Untere Ärmelteile (C - 2x str): 20 (24 - 28 - 32) M mit Nd Nr 6 anschlagen und glatt li str. 50 (48 - 46 - 44) cm ab Anschlag alle M abk. Je 1 C-Teil an den re und li Ärmel (Teile A und B) nähen. Je Ärmelsaum 28 (30 - 32 - 34) M mit dem Nadelspiel Nr 5 aufnehmen, dabei muss die Mehrweite eingehalten werden, und in Rd im Bundmuster 8 cm str, dann die M locker abk.

Mittleres Rückenteil (D): 25 (26 - 27 - 28) M mit Nd Nr 6 anschlagen und glatt li str. 60 (64 - 68 - 72) cm ab Anschlag alle M abk.

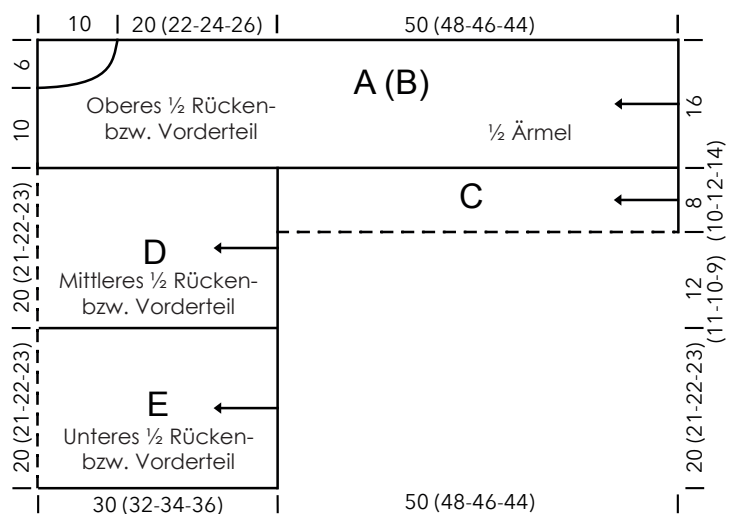
Mittleres Vorderteil (D): 25 (26 - 27 - 28) M mit Nd Nr 6 anschlagen und glatt li str. 60 (64 - 68 - 72) cm ab Anschlag alle M abk.

Unteres Rückenteil (E): 25 (26 - 27 - 28) M mit Nd Nr 6 anschlagen und glatt li str. 60 (64 - 68 - 72) cm ab Anschlag alle M abk. Das untere Rückenteil an das mittlere Rückenteil nähen und die obere Kante des mittleren Rückenteils an das obere Rückenteil A nähen, dabei an beiden Seiten ebenfalls die 8 (10 - 12 - 14) cm Nähte zum unteren Ärmel (C) schließen.

Unteres Vorderteil (E): 25 (26 - 27 - 28) M mit Nd Nr 6 anschlagen und glatt li str. 60 (64 - 68 - 72) cm ab Anschlag alle M abk.

Das untere Vorderteil an das mittlere Vorderteil nähen und die obere Kante des mittleren Vorderteils an das obere Vorderteil A nähen, dabei an beiden Seiten ebenfalls die 8 (10 - 12 - 14) cm Nähte zum unteren Ärmel (C) schließen. Die Seitennähte schließen, Nahtlänge 32 cm.

Ausarbeiten: Am Halsausschnitt mit dem Nadelspiel Nr 5 ca. 80 M aufnehmen, 1 Rd li M str und weiter in Runden im Bundmuster 3 cm str, dann alle M abk. Am Saum mit der längeren Rundstricknadel Nr 5 ca. 120 (126 - 134 - 140) M aufnehmen, 1 Rd li M str und weiter in Runden im Bundmuster 5 cm str, dann alle M abk.



PULLOVER

MASCHENPROBE

Machen Sie eine Maschenprobe! Stricken Sie dafür ein 12 x 12 cm großes Stück im Muster Ihres ausgesuchten Modells. Danach zählen Sie Maschen und Reihen im Bereich 10 x 10 cm aus. Sind es weniger Maschen als in der Anleitung angegeben: Stricken Sie fester oder nehmen Sie dünnere Nadeln (½ bis ganze Nadelstärke). Haben Sie mehr Maschen gezählt: Versuchen Sie, lockerer zu stricken beziehungsweise nehmen Sie dickere Nadeln.

Bitte beachten Sie: Strickarbeiten fallen unterschiedlich aus. Daher sind die Maschenproben-Angaben auf den Bänderolen der Wolle nicht als verbindlich anzusehen. Außerdem werden diese immer auf der Basis glatt rechts erstellt. Für eine perfekte Arbeit ist daher die Maschenprobe im gewünschten Muster ein Muss. Damit Ihr Wunschmodell nicht nur schön aussieht, sondern auch passt!

ABKÜRZUNGEN

abk = abketten; **abn** = abnehmen; **beids** = beidseitig; **D-Stb** = Doppelstäbchen; **Fb** = Farbnummer; **fe-M** = feste M; **g** = Gramm; **häk** = häkeln; **Hinr** = Hinreihe; **Kett-M** = Kettmasche; **Krebs-M** = Krebsmasche; **li** = links; **LL** = Lauflänge; **Luft-M** = Luftmasche; **m** = Meter; **M** = Masche; **Nd** = Nadel; **Nr** = Nummer; **R** = Reihe; **Rand-M** = Randmasche; **Rd** = Runde; **re** = rechts; **Rückr** = Rückreihe; **Stb** = Stäbchen; **str** = stricken; **U** = Umschlag; **usw** = und so weiter; **verschr** = verschränkt (in das hintere Maschenglied einstecken, die M verdreht sich 1x); **zun** = zunehmen; **zus-str** = zusammenstricken