



© Lana Grossa GmbH

Modell 5 – Gelato Flyer

KURZARMPULLOVER
GELATO

KURZARMPULLOVER · GELATO

Modell 5 – Gelato Flyer



Größe 36/38, 40/42 und 44

Die Angaben für Größe 40/42 und 44 stehen in Klammern. Ist nur eine Angabe gemacht, gilt diese für alle Größen.

Material: Lana Grossa **Gelato** (52% Baumwolle, 48% rec. Polyamid, Lauflänge 80 m/100 g), **500 (600 – 700) g** Creme/Rosa/Orange/Pink/Zitrusgelb (**Fb. 2**); Stricknadeln Nr. 8 und 9.

Kraus re: Hin- und Rückr re.

Grundmuster: 1. R (Hir) mit Nadeln Nr. 9: Randm, * 1 M re, 1 U, ab * stets wdh., Randm. **2. R (Rückr) mit Nadeln Nr. 8:** Randm, alle M re str., U fallen lassen, Randm. Die 1. und 2. R stets wdh.

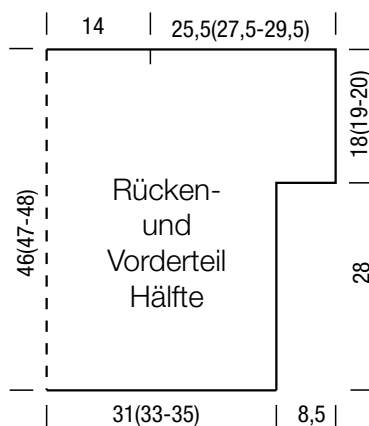
Knötchenrandm: In Hin- und Rückr re str.

Maschenprobe: Grundmuster mit Nadeln Nr. 8 und 9: 7 M und 12 R = 10 x 10 cm.

Rückenteil: 46 (48 – 50) M mit Nadeln Nr. 9 anschlagen und 3 R kraus re str., dann im Grundmuster mit Knötchenrandm weiterstr. In 28 cm Gesamthöhe für die Ärmel 1 x 6 M beids. dazu anschlagen = 58 (60 – 62) M. Geradeaus weiterarb. In 46 (47 – 48) cm Gesamthöhe noch 2 R kraus re, dann alle M abk.

Vorderteil: Wie das Rückenteil arb.

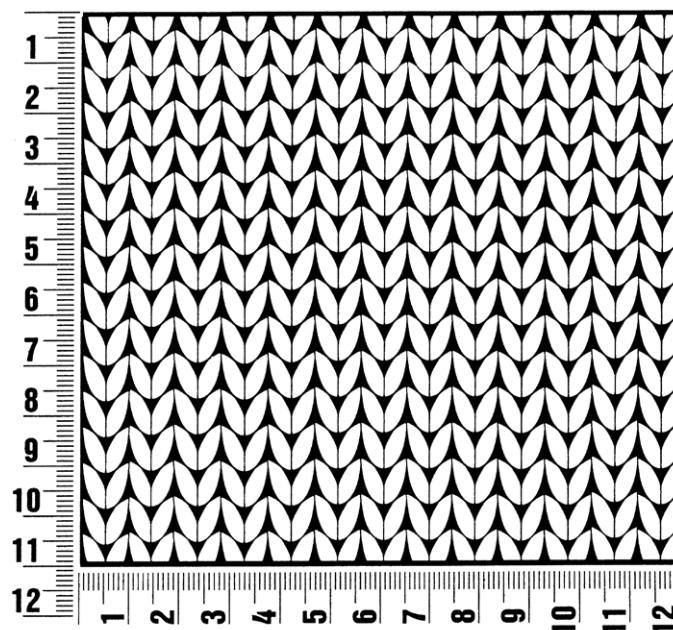
Fertigstellen: Teile spannen, anfeuchten und trocknen lassen. Schulternähte beids. schließen, dabei für den Halsausschnitt die mittl. 28 cm offen lassen. Aus den Ärmelrändern mit Nadeln Nr. 8 je 38 (40 – 42) M auffassen. Kraus re str. und nach 4 R alle M abk. Seiten- und Ärmelnähte schließen.



Maschenprobe

Machen Sie eine unbedingt zu allererst eine Maschenprobe! Stricken Sie dafür ein ca. 12 x 12 cm großes Stück in Garn und Muster ihres ausgesuchten Modells. Danach zählen Sie ihre Maschenanzahl in der Breite von 10 cm und die Reihenanzahl in der Höhe von 10 cm. Haben Sie weniger Maschen als in der Anleitung angegeben, versuchen Sie entweder fester zu stricken oder nehmen Sie dünnere Nadeln bis sie auf dieselbe Anzahl wie in der Anleitung kommen. Haben Sie mehr Maschen, dann versuchen Sie lockerer zu stricken oder nehmen entsprechend dickere Nadeln bis es passt.

Bitte beachten Sie: Die Angaben zu Maschenprobe und Nadelstärke auf der Banderole des Knäuels sind für die Anfertigung eines der Modelle in diesem Heft nicht verbindlich, sie werden auf der Basis glatt rechts erstellt. Für eine perfekte Arbeit ist daher die Maschenprobe im gewünschten Muster ein Muss, damit Ihr Wunschmodell nicht nur schön aussieht, sondern auch passt!



Abkürzungen

abk = abketten
abn = abnehmen
beids = beidseitig
ca. = circa
cm = Zentimeter
D-Stb = Doppelstäbchen
Fb = Farbnummer
fe-M = feste M
folg = folgende

g = Gramm
Hinr = Hinreihe
Kett-M = Kettmasche
Krebs-M = Krebsmasche
li = links
LL = Lauflänge
Luft-M = Luftmasche
m = Meter
M = Masche

Nd = Nadel
Nr = Nummer
R = Reihe
Rand-M = Randmasche
Rd = Runde
re = rechts
Rückr = Rückreihe
Stb = Stäbchen
str = stricken

U = Umschlag
usw. = und so weiter
verschr = verschränkt
wdh = wiederholen
zun = zunehmen
zus-str = zusammenstricken

Impressum

Herausgeber: Lana Grossa GmbH, Gaimersheim, www.lana-grossa.de
Fotograf: Wilfried Wulff, www.wilfriedwulff.com