

SHOPPER



## SHOPPER

**Größe:** 43 cm B x 43 cm H, Henkellänge 46 cm

**Material:** Lana Grossa „The Core“ (50% Baumwolle, 50 % Polyester, LL = 85 m/100 g): **400 g** Dunkelbraun (**Fb 14**) und Lana Grossa „Glamour“ (55% Polyamid, 45% Polyester, LL = 115 m/25 g): **100 g** Mokka Braun (**Fb 14**), Häkel-Nd Nr 5.

**Grundmuster 1 in R:** FM in R häkeln, R mit 1 Wende-LM beginnen.

**Grundmuster 2 in R:** Stb in R häkeln, R mit 3 Wende-LM beginnen.

**Filetmuster in R:** Lm und Stb im Wechsel arb, R mit 3 Wende-Lm + 1 Lm beginnen und dabei das 1. Stb in die 5. M ab Nd häkeln. Jeweils mit 1 Lm 1 M der Vor-R überspringen, Stb häkeln. In allen R die Stb stets auf die Stb der Vor-R häkeln und mit 1 Stb die R beenden.

**Wende-Lm:** 1 Lm für 1 fM, 3 Lm für 1 Stb am R-Anfang, um die korrekte Höhe für die folgende R zu erreichen, sie zählen nicht als eigene M.

**Lochmuster in R:** Nach Häkelschrift arb. Die geraden Zahlen re außen bezeichnen die Hin-R, die ungeraden Zahlen li außen die Rück-R. Die 1. - 3. R 1 x arb, dann die 2. + 3. R stets wdh.

**M-Abn am R-Ende:** Die entsprechende M-Zahl unbehäkelt lassen.

**M-Zun am R-Ende:** Die entsprechende Lm-Zahl anschl.

**Maschenprobe:** 13 M und 8,5 R im Lochmuster mit Häkelnadel Nr 5 = 10 x 10 cm.

**Anleitung:**

Die Tasche wird mit dopp Faden mit je 1 Faden jeder Qualität gehäkelt.

**Taschenteil und Henkel (2x arb):**

54 Lm mit Nd Nr 5 und dopp Faden anschl und nach Häkelschrift das Lochmuster arb:

1. R = Rück-R: 54 fM, dabei die 1. fM in die 2. Lm ab Nd häkeln.

2. R = Hin-R: 3 Wende-Lm, 54 M im Filetmuster häkeln, dabei das 1. Stb in die 5. M ab Nd häkeln.

3. R = Rück-R: 1 Wende-Lm, 54 fM häkeln.

4. - 22. R: Stets die 2. + 3. R wdh.

Ab der 23. R das Taschenteil nur an einer Seite weiterarb und am R-Ende M abn:

23. R: 1 Wende-Lm, 32 fM, häkeln, 22 M unbehäkelt lassen.

24. R: 3 Wende-Lm, 32 M im Filetmuster häkeln.

25. - 34. R: Weiter folgerichtig im Lochmuster arb.

Ab der 35. R den Henkel direkt an das Taschenteil häkeln und am R-Ende Lm zun:

35. R: 1 Wende-Lm, 32 fM, 60 Lm anschlagen.

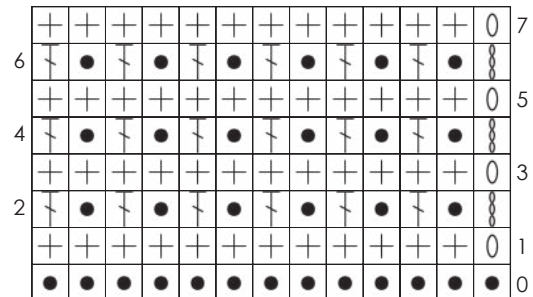
36. R: 3 Wende-Lm, 92 M im Filetmuster häkeln.

37. R: 1 Wende-Lm, 92 fM häkeln. Faden (nicht zu kurz) abschneiden, durch die letzte M ziehen und damit das Henkelende an der kurzen Seitenecke annähen.

Das 2. Taschenteil ebenso arb.

**Ausarbeiten:**

Die beiden Taschenteile zusammenlegen, die beiden Anschlag-Kanten, die langen Seitenkante und eine kurze Seitenkante zusammennähen. Den Taschenausschnitt je Seite mit 1 Rd fM überhäkeln. Faden abschneiden, durch die letzte M ziehen. Alle Fäden gut vernähen und die Fadenenden mit einem Feuerzeug anbrennen, um ein Aufdrehen zu verhindern.

**Zeichenerklärung:**

● = Lm

⊕ = fM

⊥ = Stb

⊖ = 1 Wende-Lm

⊞ = 3 Wende-Lm

## SHOPPER

## MASCHENPROBE

Machen Sie eine Maschenprobe! Stricken Sie dafür ein 12 x 12 cm großes Stück im Muster Ihres ausgesuchten Modells. Danach zählen Sie Maschen und Reihen im Bereich 10 x 10 cm aus. Sind es weniger Maschen als in der Anleitung angegeben: Stricken Sie fester oder nehmen Sie dünnere Nadeln (½ bis ganze Nadelstärke). Haben Sie mehr Maschen gezählt: Versuchen Sie, lockerer zu stricken beziehungsweise nehmen Sie dickere Nadeln.

Bitte beachten Sie: Strickarbeiten fallen unterschiedlich aus. Daher sind die Maschenproben-Angaben auf den Banderolen der Wolle nicht als verbindlich anzusehen. Außerdem werden diese immer auf der Basis glatt rechts erstellt. Für eine perfekte Arbeit ist daher die Maschenprobe im gewünschten Muster ein Muss. Damit Ihr Wunschmodell nicht nur schön aussieht, sondern auch passt!

## ABKÜRZUNGEN

**abk** = abketten · **Abn** = Abnahme/abnehmen · **anschl** = anschlagen · **arb** = arbeiten · **beids** = beidseitig · **Dopp RM** = Doppelte Randmasche · **DSfb** = Doppelstäbchen · **Hin-R** = Hinreihe · **Fb** = Farbe · **fM** = feste Masche/n · **folg** = folgende/n · **fortl** = fortlaufend · **hSfb** = halbe Stäbchen · **Kett-M** = Kettmasche/n · **Krebs-M** = Krebsmasche/n · **li** = linke/links · **LL** = Lauflänge · **Lm** = Luftmasche/n · **M** = Masche · **MM** = Maschenmarkierer · **mittl** = mittlere/r/n · **MS** = Mustersatz · **Nd** = Nadel/n · **RM** = Randmasche/n · **re** = rechte/rechts · **R** = Reihe/n · **restl** = restlich/e/n · **Rd** = Runde/n · **Rück-R** = Rückreihe · **Sfb** = Stäbchen · **str** = stricken · **U** = Umschlag · **verdopp** = verdoppeln · **verschr** = verschränkt · **Zun** = Zunahme/zunehmen · **zus** = zusammen