

ABOUT BERLIN NO. 6

FILATI

Modell 4

PULLI



PULLI

Größe 36 / 38, 40 / 42 und 44 / 46

Die Angaben für Größen 40 / 42 und 44 / 46 stehen in Klammern. Ist nur eine Angabe gemacht, gilt diese für alle Größen.

Material: Lana Grossa Silkhair Print (70 % Mohair, 30 % Seide, Lauflänge 400 m / 50 g) 100 (150 – 200) g Rohweiß / Hellgrau / Dunkelgrau / Schwarz (Fb 323) und Silkhair (70 % Mohair, 30 % Seide, Lauflänge 210 m / 25 g) 100 (125 – 150) g Himmelblau (Fb 92); Stricknadeln Nr. 4 und 8.

Rippenmuster: 1 Masche rechts, 1 Masche links im Wechsel stricken.

Glatt rechts: Hinreihen rechts und Rückreihen links stricken.

Intarsiamuster A (Rückenteil) und B (Vorderteil): Nach den Zählmustern A und B glatt rechts arbeiten. Es sind Hin- und Rückreihen gezeichnet. 1 × die 23. – 41. Reihe arbeiten. Die einzelnen Farbflächen mit separaten Knäueln str. und beim Farbwechsel die Fäden auf der Rückseite der Arbeit miteinander verkreuzen.

Intarsiamuster C (linker Ärmel) und D (rechter Ärmel): Nach den Zählmustern C und D glatt rechts arbeiten. Es sind Hin- und Rückreihen gezeichnet. 1 × die 27. – 38. Reihe arbeiten. Die einzelnen Farbflächen mit separaten Knäueln str. und beim Farbwechsel die Fäden auf der Rückseite der Arbeit miteinander verkreuzen.

Doppel-Masche: Nach dem Wenden am Anfang der Reihe den Faden vor die Arbeit legen, von rechts in die 1. Masche einstecken, die Masche und den Faden zusammen abheben. Danach den Faden fest über die Nadel nach hinten ziehen. Dadurch wird die Masche über die Nadel gezogen und liegt doppelt. In der folgenden Reihe beide Maschenteile zusammen erfassen und mustergemäß rechts oder links abstricken.

Maschenprobe: Glatt rechts zweifädig mit Nadeln Nr. 8: 9,5 Maschen und 13 Reihen = 10 × 10 cm.

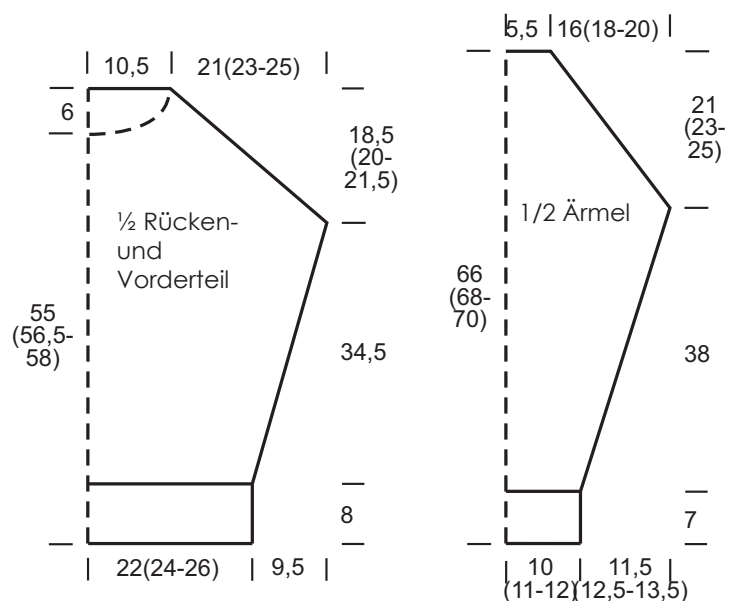
Hinweis: Stets zweifädig stricken.

Rückenteil: 86 (94 – 102) Maschen mit Nadeln Nr. 4 zweifädig in Himmelblau anschlagen und für den Bund 8 cm Rippenmuster stricken. Dann mit Nadeln Nr. 8 glatt rechts weiterarbeiten, dabei in der 1. Reihe zwischen den Randmaschen stets 2 Maschen rechts zusammenstricken = 44 (48 – 52) Maschen. Für die Seitenschrägen in der 7. Reihe ab Bund 1 × 1 Masche, dann in der folgenden 6. Reihe 1 × 1 Masche und in jeder 4. Reihe 7 × je 1 Masche beidseitig zunehmen = 62 (66 – 70) Maschen. Gleichzeitig nach 17 cm = 22 Reihen ab Bund im Intarsiamuster A weiterarbeiten. Danach in glatt rechts zweifädig Rohweiß / Hellgrau / Dunkelgrau / Schwarz weiterstricken. In 42,5 cm Gesamthöhe für die Armausschnitte 1 × 3 (3 – 4) Maschen beidseitig abketten und für die Raglanschrägen in jeder 2. Reihe * 1 × 1 Masche und 1 × 2 Maschen beidseitig abketten, ab * 6 × arbeiten und 0 (0 – 1) × 1 Masche und 0 (1 – 1) × 2 Maschen beidseitig abketten = 20 Maschen. In 61 (62,5 – 64) cm Gesamthöhe restliche 20 Maschen abketten.

Vorderteil: Wie das Rückenteil stricken, jedoch das Intarsiamuster B stricken und für den Halsausschnitt in 55 (56,5 – 58) cm Gesamthöhe die mittleren 10 Maschen stilllegen und beide Seiten getrennt beenden. Für die Ausschnitttrundung am inneren Rand in jeder 2. Reihe 1 × 2 Maschen und 1 × 1 Masche stilllegen, dabei die Arbeit jeweils mit 1 Doppel-Masche wenden. In 61 (63 – 65) cm Gesamthöhe restliche 2 Maschen abketten. Andere Seite gegengleich beenden.

Linker Ärmel: 40 (44 – 48) Maschen mit Nadeln Nr. 4 zweifädig in Himmelblau anschlagen und für den Bund 7 cm Rippenmuster stricken. Dann mit Nadeln Nr. 8 glatt rechts weiterarbeiten, dabei in der 1. Reihe zwischen den Randmaschen stets 2 Maschen rechts zusammenstricken = 21 (23 – 25) Maschen. Für die Ärmelschrägen in der 7. (5. – 5.) Reihe ab Bund 1 × 1 Masche und in jeder 4. Reihe 10 (11 – 10) × je 1 Masche und in jeder 2. Reihe 0 (0 – 2) × je 1 Masche beidseitig zunehmen = 43 (47 – 51) Maschen. Gleichzeitig nach 20 cm = 26 Reihen ab Bund im Intarsiamuster C weiterarbeiten. Danach in glatt rechts zweifädig in Rohweiß / Hellgrau / Dunkelgrau / Schwarz weiterstricken. In 45 cm Gesamthöhe 1 × 3 (3 – 4) Maschen beidseitig abketten und für die Raglanschrägen in jeder 2. Reihe 13 (13 – 14) × je 1 Masche und 0 (1 – 1) × 2 Maschen beidseitig abketten = 11 Maschen. In 66 (68 – 70) cm Gesamthöhe restliche 11 Maschen abketten. **2. Ärmel** ebenso, jedoch mit Intarsiamuster D arbeiten.

Fertigstellung: Teile laut Schnitt spannen, leicht anfeuchten und trocknen lassen. Die stillgelegten Maschen des vorderen Halsausschnitts mit Nadeln Nr. 8 zweifädig in Rohweiß / Hellgrau / Dunkelgrau / Schwarz rechts abketten. Raglannähte schließen. Ärmel- und Seitennähte schließen.



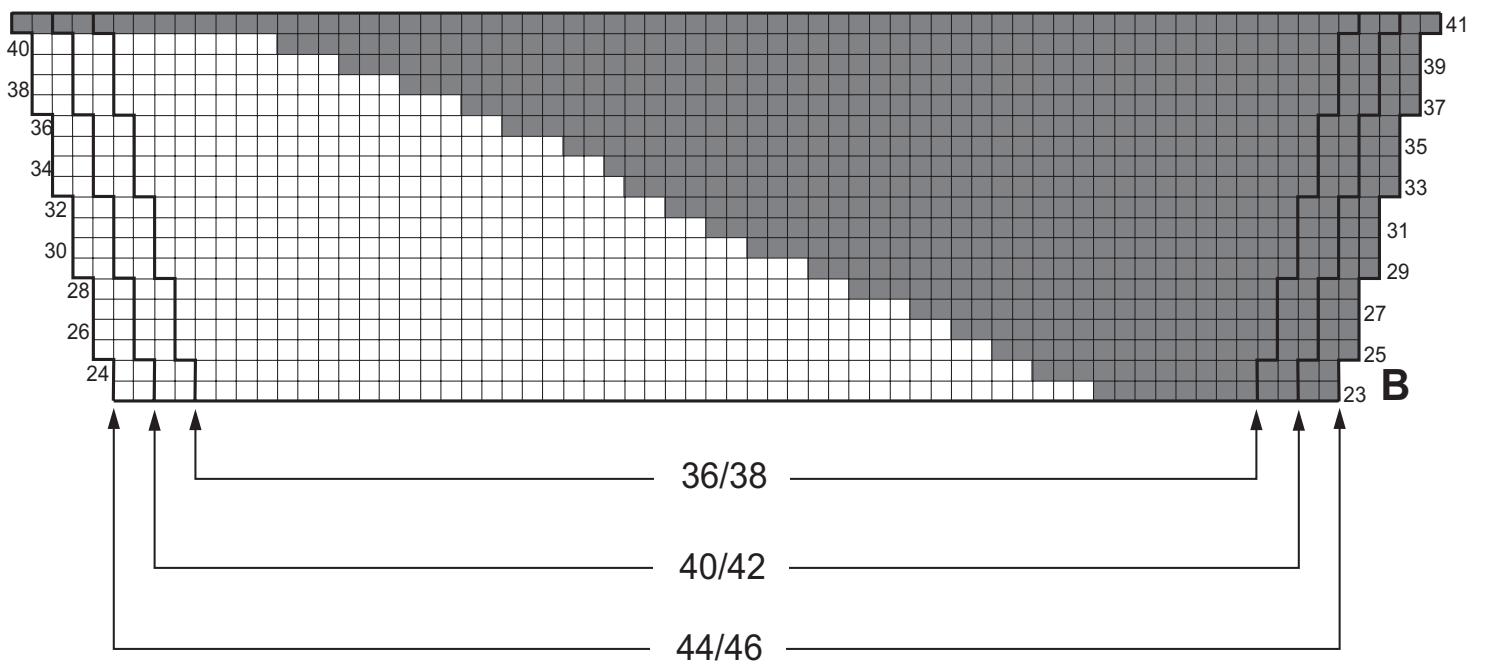
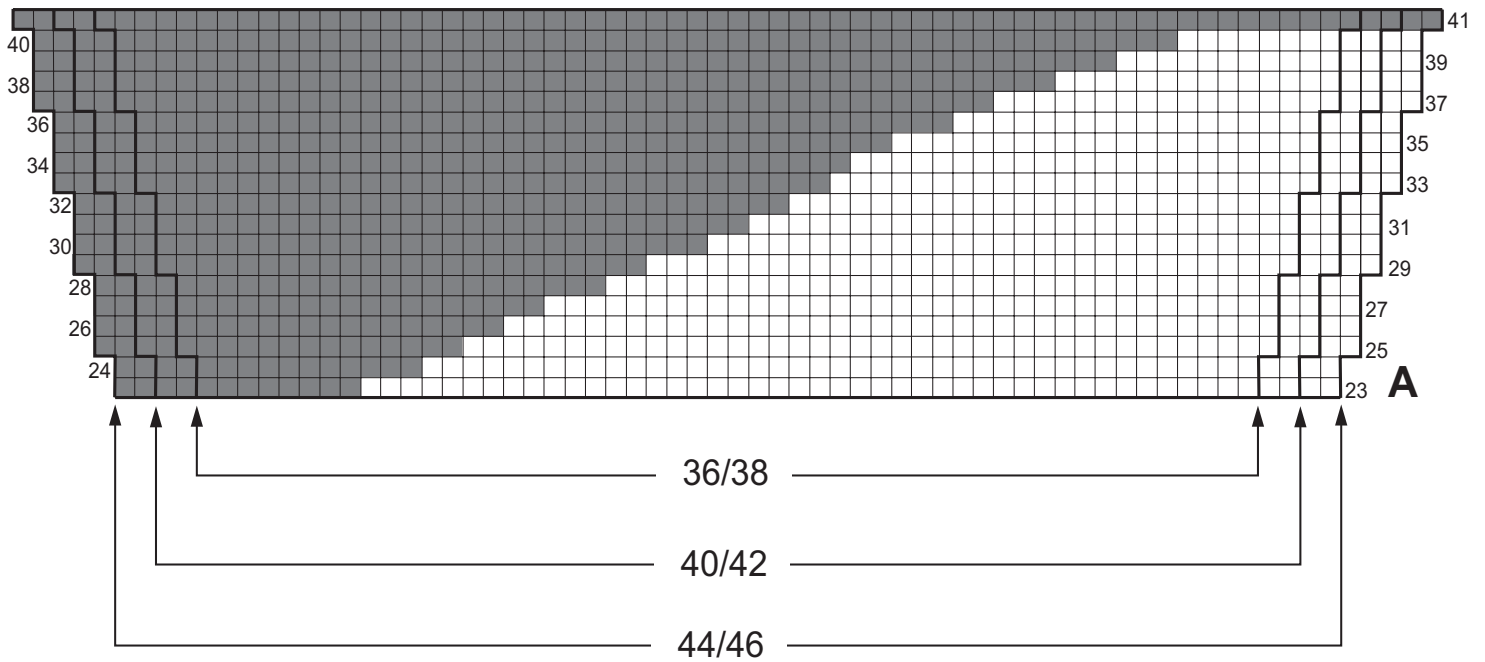
PULLI

Zeichenerklärung:

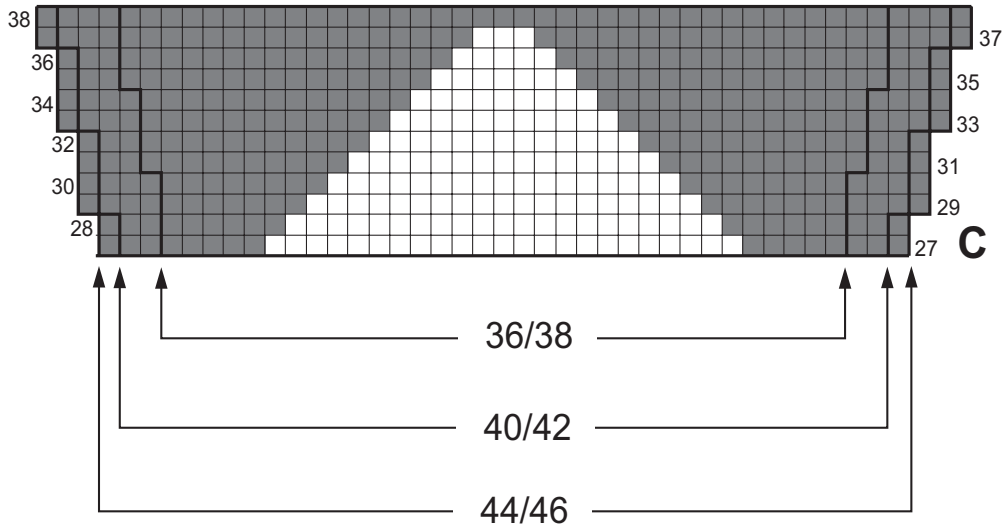
□ = 1 Masche Himmelblau

■ = 1 Masche

Rohweiß / Hellgrau / Dunkelgrau / Schwarz

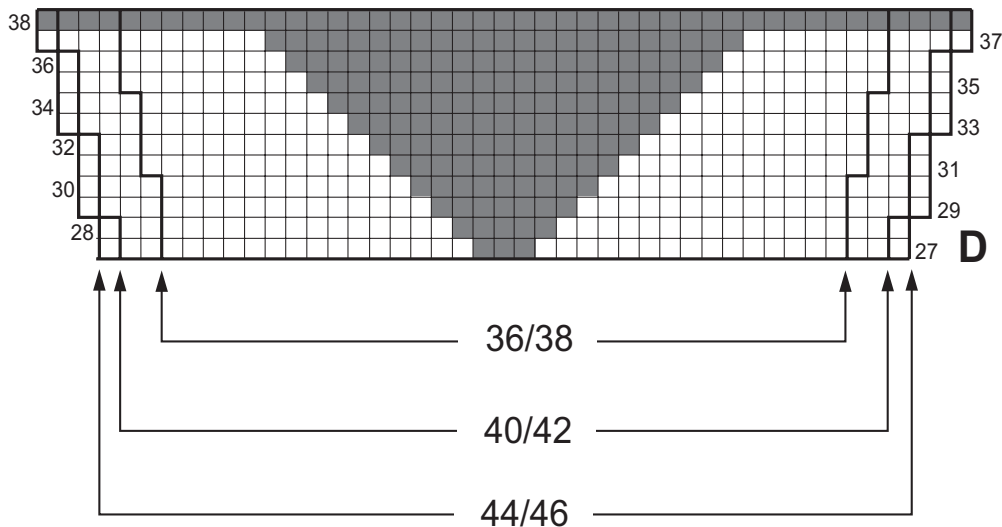


PULLI



Zeichenerklärung:

- = 1 Masche Himmelblau
- = 1 Masche Rohweiß / Hellgrau / Dunkelgrau / Schwarz



MASCHENPROBE

Machen Sie eine Maschenprobe! Stricken Sie dafür ein 12 x 12 cm großes Stück im Muster Ihres ausgesuchten Modells. Danach zählen Sie Maschen und Reihen im Bereich 10 x 10 cm aus. Sind es weniger Maschen als in der Anleitung angegeben: Stricken Sie fester oder nehmen Sie dünnere Nadeln (½ bis ganze Nadelstärke). Haben Sie mehr Maschen gezählt: Versuchen Sie, lockerer zu stricken beziehungsweise nehmen Sie dickere Nadeln.

Bitte beachten Sie: Strickarbeiten fallen unterschiedlich aus. Daher sind die Maschenproben-Angaben auf den Bänderolen der Wolle nicht als verbindlich anzusehen. Außerdem werden diese immer auf der Basis glatt rechts erstellt. Für eine perfekte Arbeit ist daher die Maschenprobe im gewünschten Muster ein Muss. Damit Ihr Wunschmodell nicht nur schön aussieht, sondern auch passt!