

KISSEN



KISSEN

Größe 22 cm breit x 22 cm hoch

Material: Lana Grossa **Babysoft** (60 % Polyamid, 40 % Baumwolle, Lauflänge 150 m/50 g) **50 g** Hellblau (**Fb 8**) und **50 g** Weiß (**Fb 1**); Stricknadeln Nr. 4, Häkelnadel Nr. 3,5; einen ca. 15 cm langen Reißverschluss; ein Kisseninlett ca. 20 x 20 cm von Kissenwelt (Art. Nr. KI-HOHLI).

Glatt re: Hinr re, Rückr li str.

Kraus re: Hin- und Rückr re str.

Stern über 24 M: Nach Zählmuster glatt re arb. Es sind nur Hinr gezeichnet; in den Rückr in den Farben str., wie sie erscheinen. 1x die 1. – 34. R arb. Die einzelnen Farbflächen mit separaten Knäueln str. und beim Farbwechsel die Fäden auf der Rückseite der Arbeit miteinander verkreuzen.

Maschenprobe: Glatt re mit Nadeln Nr. 4: 21 M und 31 R = 10 x 10 cm.

Vorderseite: 48 M mit Nadeln Nr. 4 in Hellblau anschlagen und glatt re str. In 5,5 cm Gesamthöhe über die mittleren 24 M den Stern str. Danach über alle M in Hellblau weiterarb. In 22 cm Gesamthöhe alle M abk.

Untere Rückseite: 48 M mit Nadeln Nr. 4 in Hellblau anschlagen und glatt re str. In 1,5 cm Gesamthöhe 2 R kraus re str. Danach alle M abk.

Obere Rückseite: 48 M mit Nadeln Nr. 4 in Hellblau anschlagen und 1 Rückr kraus re str. Dann glatt re weiterarb. In 20 cm Gesamthöhe alle M abk.

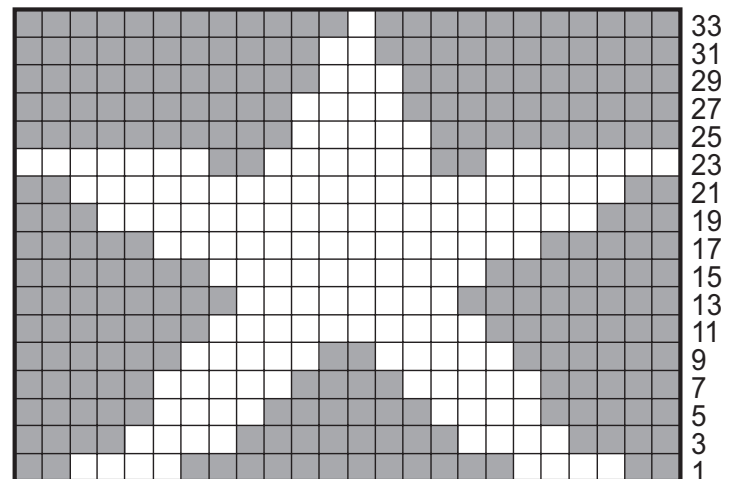
Fertigstellung: Zwischen die beiden Rückseiten den Reißverschluss nähen. Vorder- und Rückseite zusammennähen, dabei die Nähte nach außen legen. Den

äußeren Kissenrand mit 1 Rd fe M und 1 Rd Krebsm (= fe M von links nach rechts) mit Häkelnadel Nr. 3,5 in Hellblau umhäkeln.

Zeichenerklärung:

□ = 1 M in Weiß

■ = 1 M in Hellblau



MASCHENPROBE

Machen Sie eine Maschenprobe! Stricken Sie dafür ein 12 x 12 cm großes Stück im Muster Ihres ausgesuchten Modells. Danach zählen Sie Maschen und Reihen im Bereich 10 x 10 cm aus. Sind es weniger Maschen als in der Anleitung angegeben: Stricken Sie fester oder nehmen Sie dünnere Nadeln (1/2 bis ganze Nadelstärke). Haben Sie mehr Maschen gezählt: Versuchen Sie, lockerer zu stricken beziehungsweise nehmen Sie dickere Nadeln.

Bitte beachten Sie: Strickarbeiten fallen unterschiedlich aus. Daher sind die Maschenproben-Angaben auf den Banderolen der Wolle nicht als verbindlich anzusehen. Außerdem werden diese immer auf der Basis glatt rechts erstellt. Für eine perfekte Arbeit ist daher die Maschenprobe im gewünschten Muster ein Muss. Damit Ihr Wunschmodell nicht nur schön aussieht, sondern auch passt!

ABKÜRZUNGEN

M = Masche · **R** = Reihe · **Rd** = Runde · **U** = Umschlag · **Fb** = Farbe · **li** = links · **re** = rechts · **str.** = stricken · **zusstr.** = zusammenstricken
arb. = arbeiten · **abk.** = abketten · **abn.** = abnehmen · **zun.** = zunehmen · **wdh.** = wiederholen · **beids.** = beidseitig · **mittl.** = mittleren
folg. = folgende · **restl.** = restliche · **Stb** = Stäbchen · **Luftm** = Luftmasche · **Kettm** = Kettmasche · **fe M** = feste Masche