

PULLI



PULLI

Größe 36/38, 42/44 und 48/50

Die Angaben für Größen 42/44 und 48/50 stehen in Klammern. Ist nur eine Angabe gemacht, gilt diese für alle Größen.

Material: Lana Grossa **About Berlin Chilly** (100 % Leinen, Lauflänge 95 m/50 g) **400 (450 – 500) g** Dunkelbraun (**Fb 8**); Stricknadeln Nr. 6,5; eine 40 cm lange Rundstricknadel Nr. 5,5.

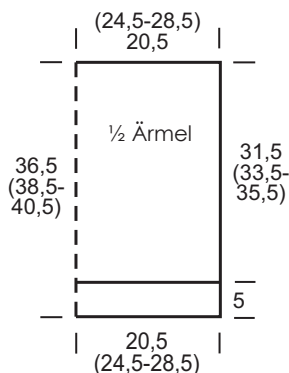
Rippenmuster: 2 M re, 2 M li im Wechsel str.

Ajournmuster, M-Zahl teilbar durch 11 + 2

Randm: Nach Strickschrift arb. Es sind nur Hinr gezeichnet; in den Rückr M und U li str. Mit den M vor dem rechten Pfeil beginnen, den Rapport von 11 M zwischen den Pfeilen stets wdh und mit den M nach dem linken Pfeil enden. Die 1. – 66. R stets wdh.

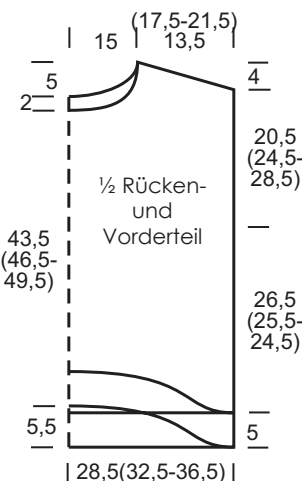
Maschenprobe: Ajournmuster mit Nadeln Nr. 6,5; 13,5 M und 21 R = 10 x 10 cm.

Rückenteil: 78 (90 – 98) M mit Nadeln Nr. 6,5 anschlagen und für den Bund 5 cm im Rippenmuster str., dabei in der 1. R = Rückr nach der Randm mit 1 M li, 2 M re, 2 M li beginnen und gegengleich enden. In der letzten Bund-R gleichmäßig verteilt 1 (0 – 3) M zun. = 79 (90 – 101) M. Dann im Ajournmuster weiterarb. In 51 (53 – 55) cm Gesamthöhe für den Halsausschnitt die mittl. 31 (30 – 31) M abk. und beide Seiten getrennt beenden. Für die Ausschnitttrundung am inneren Rand in jeder 2. R 1x 3 M und 1x 2 M abk. In 52 (55 – 58) cm Gesamthöhe für die Schultherschräge am äußeren Rand 1x 3 (5 – 6) M und in jeder 2. R 4x je 4 (5 – 6) M abk. Andere Seite gegengleich beenden.



Vorderteil: 78 (90 – 98) M mit Nadeln Nr. 6,5 anschlagen und für den Bund 5 cm im Rippenmuster str., dabei in der 1. R = Rückr nach der Randm mit 1 M li, 2 M re, 2 M li beginnen und gegengleich enden. In der letzten Bund-R gleichmäßig verteilt 1 (0 – 3) M zun. = 79 (90 – 101) M. Dann im Ajournmuster weiterarb., jedoch zur Formgebung zuerst mit verkürzten R nur über die **linke Vorderteilhälfte** arb., dafür in der 1. Hinr nur über die ersten 3 M arb., Arbeit mit 1 U wenden, und zurück str. In der folg. Hinr 3 M mehr arb., dabei den U des Wendens mit der folg. M re verschränkt zusstr. und die Arbeit mit 1 U wenden. In den folg. 2 Hinr 1x 4 M und 1x 5 M mehr arb. = 23 M. Nun mit der **rechten Vorderteilhälfte** weiterarb. Dafür am linken Rand mit 1 Rückr beginnen und die folg. 10 R wie bei der linken Vorderteilhälfte arb., jedoch in jeder Rückr über mehr M arb. Nun über alle M weiterarb. In 49 (52 – 55) cm Gesamthöhe für den Halsausschnitt die mittl. 25 (24 – 25) M abk. und beide Seiten getrennt beenden. Für die Ausschnitttrundung am inneren Rand in jeder 2. R 1x 3 M, 2x je 2 M und 1x 1 M abk. In 52 (55 – 58) cm Gesamthöhe für die Schultherschräge am äußeren Rand 1x 3 (5 – 6) M und in jeder 2. R 4x je 4 (5 – 6) M abk.

Ärmel: 54 (66 – 78) M mit Nadeln Nr. 6,5 anschlagen und für den Bund 5 cm im Rippenmuster str., dabei in der 1. R =

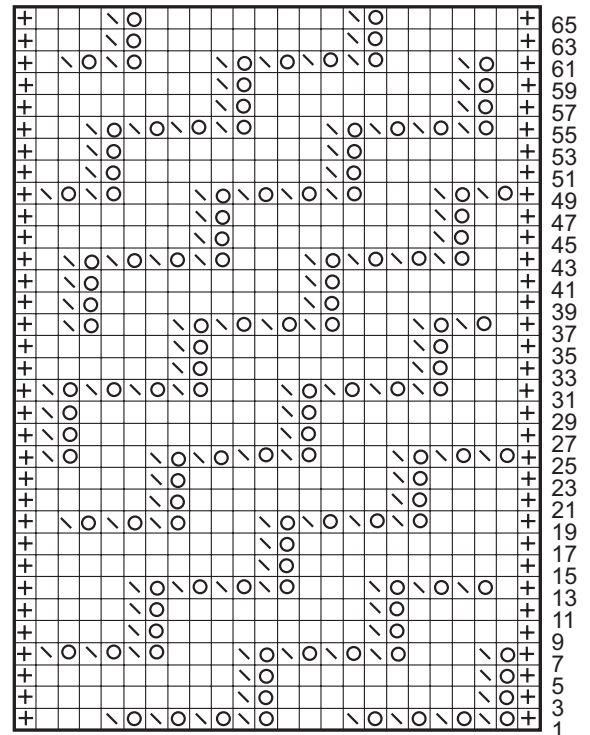


Rückr nach der Randm mit 1 M li, 2 M re, 2 M li beginnen und gegengleich enden. In der letzten Bund-R gleichmäßig verteilt 3 (2 – 1) M zun. = 57 (68 – 79) M. Dann im Ajournmuster weiterarb. In 36,5 (38,5 – 40,5) cm Gesamthöhe alle M abk. **2. Ärmel** ebenso arb.

Fertigstellung: Teile spannen, leicht anfeuchten und trocknen lassen. Schulthersnähte schließen. Aus dem Halsausschnitt 120 M mit der Rundstricknadel Nr. 5,5 auffassen und im Rippenmuster str., dabei in der 6. Rd in jeder 2. Linksrippe 2 M li zusstr. und in der folg. 2. Rd in jeder anderen Linksrippe 2 M li zusstr. = 90 M. Nun 2 M re, 1 M li im Wechsel str. In 4 cm Blendenhöhe M abk. Ärmel einsetzen. Ärmel- und Seitennähte schließen.

Zeichenerklärung:

- ⊞ = Randm
- = 1 M re
- ⊠ = 1 U
- ⊞ = 2 M re überzogen zusstr. (= 1 M wie zum Rechtsstr. abheben, 1 M re str., dann die abgehobene M überziehen)



PULLI

MASCHENPROBE

Machen Sie eine Maschenprobe! Stricken Sie dafür ein 12 x 12 cm großes Stück im Muster Ihres ausgesuchten Modells. Danach zählen Sie Maschen und Reihen im Bereich 10 x 10 cm aus. Sind es weniger Maschen als in der Anleitung angegeben: Stricken Sie fester oder nehmen Sie dünnere Nadeln (½ bis ganze Nadelstärke). Haben Sie mehr Maschen gezählt: Versuchen Sie, lockerer zu stricken beziehungsweise nehmen Sie dickere Nadeln.

Bitte beachten Sie: Strickarbeiten fallen unterschiedlich aus. Daher sind die Maschenproben-Angaben auf den Bänderolen der Wolle nicht als verbindlich anzusehen. Außerdem werden diese immer auf der Basis glatt rechts erstellt. Für eine perfekte Arbeit ist daher die Maschenprobe im gewünschten Muster ein Muss. Damit Ihr Wunschmodell nicht nur schön aussieht, sondern auch passt!

ABKÜRZUNGEN

M = Masche · **R** = Reihe · **Rd** = Runde · **Nd.** = Nadel **U** = Umschlag · **LL** = Lauflänge · **MS** = Mustersatz · **lt.** = laut · **fortl.** = fortlaufend · **li** = links
bzw. = beziehungsweise · **re** = rechts · **str.** = stricken · **zus.-str.** = zusammenstricken · **arb.** = arbeiten · **abk.** = abketten · **abn.** = abnehmen
zun. = zunehmen · **abh.** = abheben · **wdh.** = wiederholen · **beids.** = beidseitig · **mittl.** = mittleren · **folg.** = folgende · **restl.** = restliche
Krebsm = Krebsmasche · **Stb** = Stäbchen · **Dstb** = Doppelstäbchen · **Luffm** = Luftmasche · **Kettm** = Kettmasche · **fe M** = feste Masche