

FILATI NO. 57

FILATI

Modell 3

PULLI IM LOCH-RAUTENMUSTER



### PULLI IM LOCH-RAUTENMUSTER

#### Größe 36 bis 40 (42/44)

Die Angaben für Größe 42/44 stehen in Klammern. Steht nur eine Angabe, so gilt sie für alle angegebenen Größen.

**Material:** Lana Grossa-Qualität „About Berlin Sparkly“ (82 % Baumwolle, 18 % Polyester, LL = ca. 120 m/50 g); ca. **450 (500) g** Taupe/Braun/Pink/Grün (**Fb. 3**); Stricknadeln Nr. 6,5 und 7.

**Rippen:** 2 M re, 2 M li im Wechsel str.

**Glatt re:** Hin-R re M, Rück-R li M str.

**Loch-Rautenmuster A:** Nach der Strickschrift A str. Die Zahlen re außen bezeichnen die Hin-R. In den Rück-R die M und U li str. In der Breite die R nach der Rand-M mit 11 (15) M vor dem 1. Pfeil beginnen, den MS = 18 M zwischen den Pfeilen fortl. str., enden mit 10 (14) M nach dem 2. Pfeil und der Rand-M. Hinweis: Bei Größe 36 bis 40 darauf achten, dass in der 15. Muster-R am Anfang und Ende keine M mehr zus.-gestr. werden, wenn zum Ausgleich keine U mehr aufgenommen werden und in der 21. Muster-R am Anfang und Ende keine U aufgenommen werden, wenn zum Ausgleich keine M mehr zus.-gestr. werden. In der Höhe die 1. – 36. R 1x str., dann diese 36 R fortlaufend wdh.

**Loch-Rautenmuster B:** Nach der Strickschrift B str. Die Zahlen re außen bezeichnen die Hin-R. In den Rück-R die M und U li str. In der Breite die R nach der Rand-M mit 10 (12) M vor dem 1. Pfeil beginnen, den MS = 18 M zwischen den Pfeilen 1x str., enden mit 11 (13) M nach dem 2. Pfeil und der Rand-M. In der Höhe die 1. – 36. R 1x str., dann diese 36 R fortl. wdh.

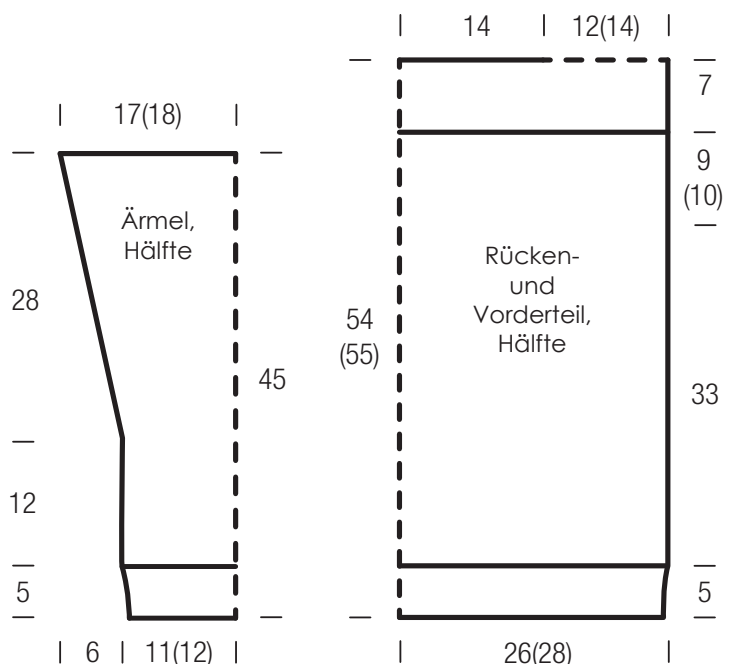
**Maschenprobe:** 18 M und 24 R Loch-Rautenmuster A und B mit Nd. Nr. 7 = 10 x 10 cm.

**Rückenteil:** 94 (102) M mit Nd. Nr. 6,5 anschlagen. Für den Bund 5 cm = 12 R Rippen str., dabei in 1. R nach der Rand-M mit 1 M re beginnen, am R-Ende vor der Rand-M mit 1 M re enden. In der letzten Bund-R 1 M verschränkt aus dem Querfaden zun. = 95 (103) M. Dann mit Nd. Nr. 7 im Loch-Rautenmuster A in der gegebenen Einteilung weiterarb. Nach 33 cm = 78 R ab Bundende beids. den Beginn der Armausschnitte markieren und gerade weiterstr. In 9 (10) cm Armausschnitthöhe = in der 22. (24.) R [= Rück-R] 1 M abn. = 94 (102) M und die Schulterpasse gerade in Rippen wie am Anfang weiterstr. In 7 cm = 16 R Passenhöhe beids. für die Schultern je 22 (26) M stilllegen und für den geraden Halsausschnitttrand die mittl. 50 M abk., wie sie erscheinen.

**Vorderteil:** Wie das Rückenteil str.

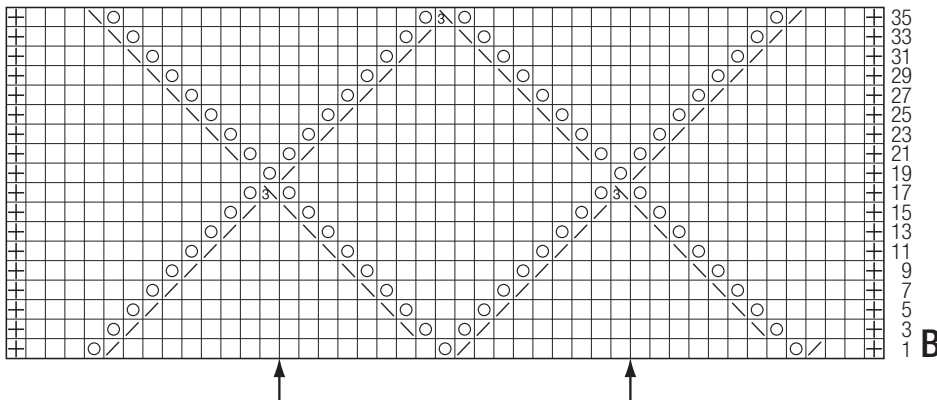
**Ärmel:** 42 (46) M mit Nd. Nr. 6,5 anschlagen. Für den Bund 5 cm = 12 R Rippen str., dabei in 1. R nach der Rand-M mit 1 M re beginnen, am R-Ende vor der Rand-M mit 1 M re enden. In der letzten Bund-R 1 M abn. = 41 (45) M. Dann mit Nd. Nr. 7 im Loch-Rautenmuster B in der gegebenen Einteilung weiterarb. Nach 12 cm = 28 R ab Bund beids. für die Schrägungen 1 M glatt re zun., dann in jeder 6. R noch 10x je 1 M glatt re zun. = 63 (67) M. Nach 28 cm = 68 R ab 1. Zunahme alle M locker abk.

**Ausarbeiten:** Teile spannen, anfeuchten und trocknen lassen. Vorder- und Rückenteil re auf re übereinanderlegen. Die Schulter-M zus.-str. und die M gleichzeitig abk., dafür fortl. je 1 M der vorderen mit 1 M der rückwärtigen Schulter re zus.-str. Übrige Nähte schließen, die Seitennähte jeweils nur bis zur Markierung. Ärmel einsetzen, dabei die Abkettränder leicht auf die Armausschnittweite einhalten.



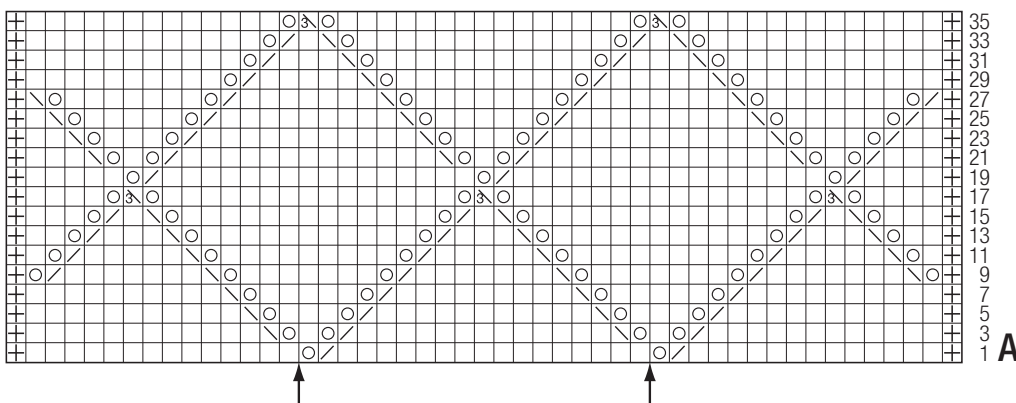
### PULLI IM LOCH-RAUTENMUSTER

Strickschriften A und B



**Zeichenerklärung:**

- ⊞ = Rand-M
- = 1 M re
- = 1 U
- ◻ = 2 M re zus.-str.
- ◻ = 2 M überzogen zus.-str.: 1 M wie zum Rechtsstr. abh., die folg. M re str., dann die abgehobene M darüber ziehen
- ◻ = 3 M überzogen zus.-str.: 1 M wie zum Rechtsstr. abh., die folg. 2 M re zus.-str., dann die abgehobene M darüber ziehen



## MASCHENPROBE

Machen Sie eine Maschenprobe! Stricken Sie dafür ein 12 x 12 cm großes Stück im Muster Ihres ausgesuchten Modells. Danach zählen Sie Maschen und Reihen im Bereich 10 x 10 cm aus. Sind es weniger Maschen als in der Anleitung angegeben: Stricken Sie fester oder nehmen Sie dünnere Nadeln (½ bis ganze Nadelstärke). Haben Sie mehr Maschen gezählt: Versuchen Sie, lockerer zu stricken beziehungsweise nehmen Sie dickere Nadeln.

Bitte beachten Sie: Strickarbeiten fallen unterschiedlich aus. Daher sind die Maschenproben-Angaben auf den Bänderolen der Wolle nicht als verbindlich anzusehen. Außerdem werden diese immer auf der Basis glatt rechts erstellt. Für eine perfekte Arbeit ist daher die Maschenprobe im gewünschten Muster ein Muss. Damit Ihr Wunschmodell nicht nur schön aussieht, sondern auch passt!

## ABKÜRZUNGEN

**M** = Masche · **R** = Reihe · **Rd** = Runde · **Nd.** = Nadel · **U** = Umschlag · **Gr.** = Größe · **LL** = Lauflänge · **MS** = Mustersatz · **Fb.** = Farbe  
**Nr.** = Nummer · **lt.** = laut · **fortl.** = fortlaufend · **li** = links · **bzw.** = beziehungsweise · **re** = rechts · **ca.** = circa · **str.** = stricken  
**Art.** = Artikel · **zus.-str.** = zusammenstricken · **arb.** = arbeiten · **abk.** = abketten · **abn.** = abnehmen · **d. h.** = das heißt  
**zun.** = zunehmen · **abh.** = abheben · **wdh.** = wiederholen · **beids.** = beidseitig · **mittl.** = mittleren · **folg.** = folgende · **restl.** = restliche  
**rebsm** = Krebsmasche · **Stb** = Stäbchen · **Dstb** = Doppelstäbchen · **Luftm** = Luftmasche · **Kettm** = Kettmasche · **fe M** = feste Masche