

FILATI NO. 57

FILATI

Modell 22

PULLI IM ZOPF-FALLMASCHENMUSTER





### PULLI IM ZOPF-FALLMASCHENMUSTER

#### Größe 36/38 (40/42)

Die Angaben für Größe 40/42 stehen in Klammern. Steht nur eine Angabe, so gilt sie für beide Größen.

**Material:** Lana Grossa-Qualität „About Berlin Chilly“ (100 % Leinen, LL = ca. 95 m/50 g): ca. **300 (350) g** Pink (Fb. 5); Stricknadeln Nr. 4,5 und 5,5, 1 Rundstricknadel Nr. 5,5, 80 cm lang, 1 Wollhäkelnadel Nr. 4,5.

**Knötchenrand:** Die 1. M jeder R wie zum Rechtsstr. abh. Die letzte M jeder R re str. Hinweis: Alle Teile mit Knötchenrand arbeiten!

**Kraus re:** Hin- und Rück-R re str.

**Glatt re:** Hin-R re M, Rück-R li M str.

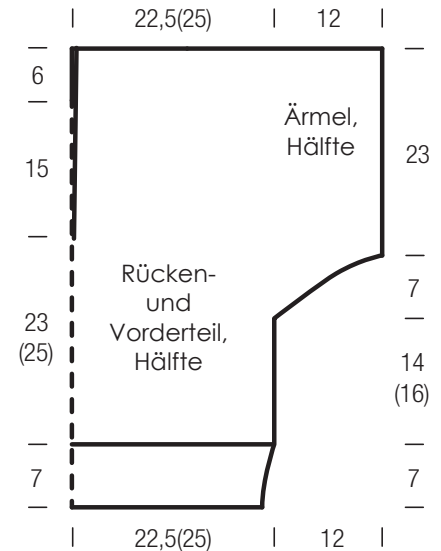
**Zopf-Fallmaschenmuster:** Nach der Strickschrift str. Die Zahlen re außen bezeichnen die Hin-R, li außen die Rück-R. In der Breite die R mit den M vor dem 1. Pfeil beginnen, den MS = 8 M zwischen den Pfeilen fortl. str., enden mit den M nach dem 2. Pfeil. Der Deutlichkeit halber sind 3 MS gegeben. In der Höhe die 1. – 10. R 1x str., dann die 3. – 10. R fortl. wdh.

**Maschenproben:** 16 M und 30 R glatt re mit Nd. Nr. 4,5 = 10 x 10 cm; 16 M und 20 R Zopf-Fallmaschenmuster mit Nd. Nr. 5,5 = 10 x 10 cm.

**Rückenteil:** 74 (82) M mit Nd. Nr. 4,5 anschlagen. Für die breite Blende 7 cm = 3 R kraus re, dabei mit 1 Rück-R re M beginnen und 18 R glatt re str. Dann mit Nd. Nr. 5,5 im Zopf-Fallmaschenmuster in der gegebenen Einteilung weiterarb. Nach 14 (16) cm = 28 (32) R ab Blendende beids. für die Ärmel 1 M zun., dann in jeder 2. R noch 2x je 1 M zun., 1x 2 M, 1x 4 M, 1x 5 M und 1x 6 M dazu anschlagen = 114 (122) M. Die zugenommenen M beids. folgerichtig in das Zopf-Fallmaschenmuster einfügen. Bei zunehmender M-Zahl mit der Rundnd. Nr. 5,5 fortfahren. Nun wieder gerade weiterstr. In 17 cm = 34 R Ärmelhöhe ab letzter Zunahme die Arbeit für den Ausschnittschlitz in der Mitte teilen und beide Seiten getrennt weiterstr. Am Teilungsrand je 1 Rand-M zun. = 58 (62) M. In je 6 cm = 12 R Schlitzhöhe die M abk.

**Vorderteil:** Wie das Rückenteil str., jedoch mit tieferem Ausschnittschlitz. Dafür bereits in 2 cm = 4 R Ärmelhöhe ab letzter Zunahme die Arbeit in der Mitte teilen und beide Seiten getrennt weiterstr. Am Teilungsrand je 1 Rand-M zun. = 58 (62) M. In je 21 cm = 42 R Schlitzhöhe die M abk.

**Ausarbeiten:** Teile spannen, anfeuchten und trocknen lassen. Ärmel-Schulter-Nähte jeweils über die ganze Breite bis zum Schlitz schließen. Seiten- und Ärmel-Nähte schließen. Nun mit der Häkeln. Nr. 4,5 die Schlitz- und Ärmelränder jeweils mit 1 Rd Kettm umhäkeln, dabei jedoch die Ränder nicht einhalten.



#### Zeichenerklärung:

⊕ = Rand-M im Knötchenrand

□ = 1 M re

◻ = 1 M li

⊙ = 1 U auf die Nd. nehmen und 1 M li str.

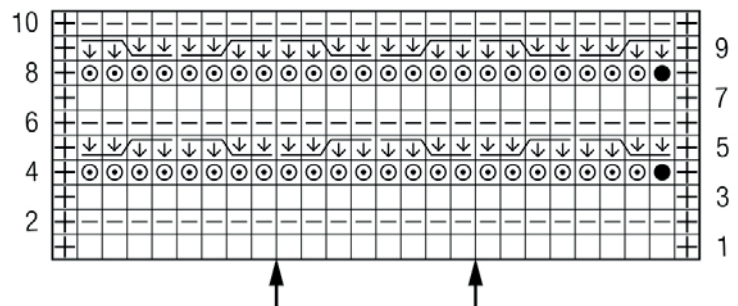
● = 1 U auf die Nd. nehmen, 1 M li str. und nochmals 1 U auf die Nd. nehmen

↓ ↓ ↓ ↓ ↓

= 4 M nach re verkreuzen: 2 M auf 1 Hilfsnd. hinter die Arbeit legen, dabei die U der Vor-R fallen lassen und die M gleichmäßig lang ziehen, die folg. 2 M re str., dabei die U der Vor-R fallen lassen und die M gleichmäßig lang ziehen, dann die 2 M der Hilfsnd. re str.

↓ ↓ ↓ ↓ ↓

= 4 M nach li verkreuzen: 2 M auf 1 Hilfsnd. vor die Arbeit legen, dabei die U der Vor-R fallen lassen und die M gleichmäßig lang ziehen, die folg. 2 M re str., dabei die U der Vor-R fallen lassen und die M gleichmäßig lang ziehen, dann die 2 M der Hilfsnd. re str.



## PULLI IM ZOPF-FALLMASCHENMUSTER

## MASCHENPROBE

Machen Sie eine Maschenprobe! Stricken Sie dafür ein 12 x 12 cm großes Stück im Muster Ihres ausgesuchten Modells. Danach zählen Sie Maschen und Reihen im Bereich 10 x 10 cm aus. Sind es weniger Maschen als in der Anleitung angegeben: Stricken Sie fester oder nehmen Sie dünnere Nadeln (½ bis ganze Nadelstärke). Haben Sie mehr Maschen gezählt: Versuchen Sie, lockerer zu stricken beziehungsweise nehmen Sie dickere Nadeln.

Bitte beachten Sie: Strickarbeiten fallen unterschiedlich aus. Daher sind die Maschenproben-Angaben auf den Bänderolen der Wolle nicht als verbindlich anzusehen. Außerdem werden diese immer auf der Basis glatt rechts erstellt. Für eine perfekte Arbeit ist daher die Maschenprobe im gewünschten Muster ein Muss. Damit Ihr Wunschmodell nicht nur schön aussieht, sondern auch passt!

## ABKÜRZUNGEN

**M** = Masche · **R** = Reihe · **Rd** = Runde · **Nd.** = Nadel · **U** = Umschlag · **Gr.** = Größe · **LL** = Lauflänge · **MS** = Mustersatz · **Fb.** = Farbe  
**Nr.** = Nummer · **lt.** = laut · **fortl.** = fortlaufend · **li** = links · **bzw.** = beziehungsweise · **re** = rechts · **ca.** = circa · **str.** = stricken  
**Art.** = Artikel · **zus.-str.** = zusammenstricken · **arb.** = arbeiten · **abk.** = abketten · **abn.** = abnehmen · **d. h.** = das heißt  
**zun.** = zunehmen · **abh.** = abheben · **wdh.** = wiederholen · **beids.** = beidseitig · **mittl.** = mittleren · **folg.** = folgende · **restl.** = restliche  
**rebsm** = Krebsmasche · **Stb** = Stäbchen · **Dstb** = Doppelstäbchen · **Luftm** = Luftmasche · **Kettm** = Kettmasche · **fe M** = feste Masche