

CHASUBLE



CHASUBLE

Größe 36 – 42

Material: Lana Grossa **Tropico** (70% Baumwolle, 30% Schurwolle Merino, Lauflänge 125 m/50 g), **600 g** Taubenblau/Lavendel/Graugrün/Dunkeljeans/Smaragd/Hellgrün/Rotbraun (**Fb 4**); Stricknadeln Nr. 4,5, 1 Rundstricknadel Nr. 3,5, 120 cm lang.

Grundmuster: M-Zahl teilbar durch 30 + Randm. Siehe Strickschrift. Sofern in der Zeichenerklärung nicht anders angegeben, in den Rückr M str., wie sie erscheinen, U re str. Die 1. – 46. R 1 x arb., dann die 3. – 46. R stets wdh.

Knötchenrandm: Randm in Hin- und Rückr re str.

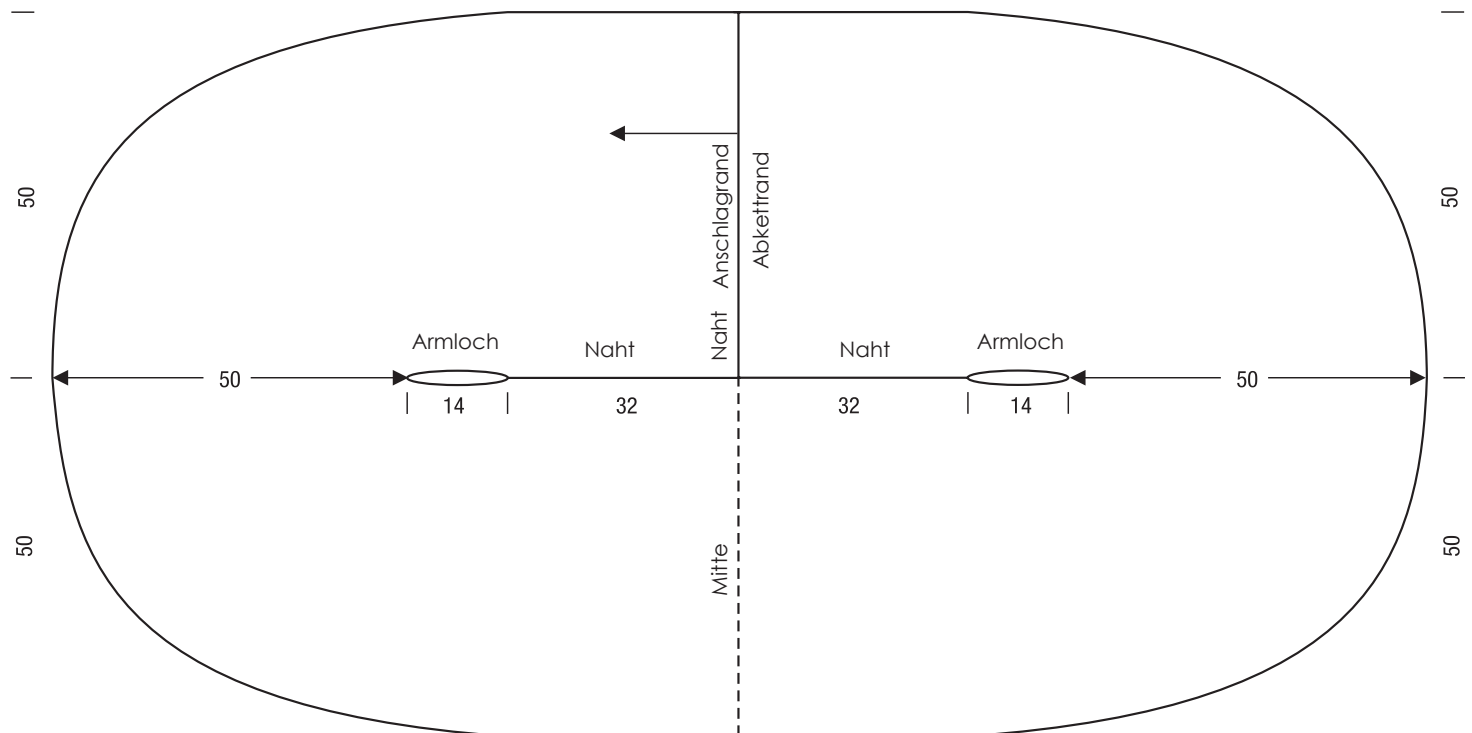
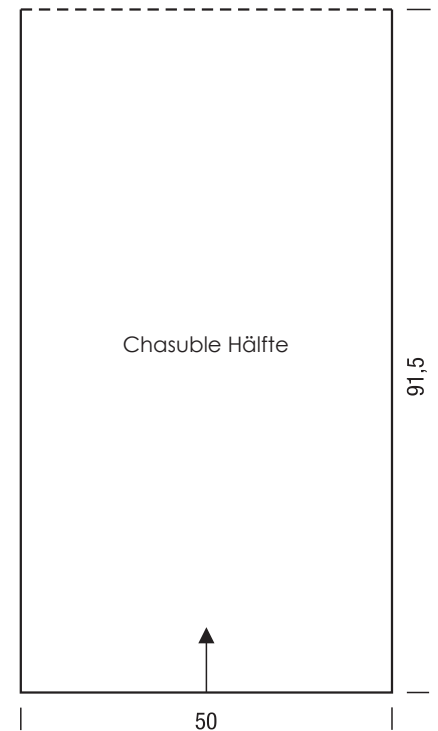
Kraus re in Rd: 1 Rd li, 1 Rd re im Wechsel.

Maschenprobe: Grundmuster mit Nadeln Nr. 4,5: 18 M und 29 R = 10 x 10 cm.

Hinweis: Das Chasuble wird in einem Stück wie ein breiter Schal gestrickt und dann zusammen genäht.

Chasuble: 92 M mit Nadeln Nr. 4,5 anschlagen und 1 Rückr linke M str. Im Grundmuster str.: Randm, 3 x den Rapport wdh., Randm. Randm als Knötchenrandm str. Die 1. – 46. R 1 x arb., dann die 3. – 46. R 11 x wdh. = 530 R. In ca. 183 cm Gesamthöhe alle M abk.

Fertigstellen: Teil spannen, anfeuchten und trocknen lassen. Der Pfeil in der Schnittskizze gibt die Strickrichtung an. Mitte des Teils markieren. Das Teil lt. Schnittskizze legen, Anschlagrand an Abkettrand nähen. Die markierte Mitte des Teils bildet die Fortsetzung zur soeben geschlossenen Naht. Beids. dieser Linie Naht je 32 cm schließen, die restl. je 14 cm bleiben für die Armlöcher offen. Aus dem gesamten äußeren Rand des Chasubles ca. 475 M auffassen. Mit der Rundstricknadel Nr. 3,5 in Rd kraus re str. Nach 10 cm alle M abk.

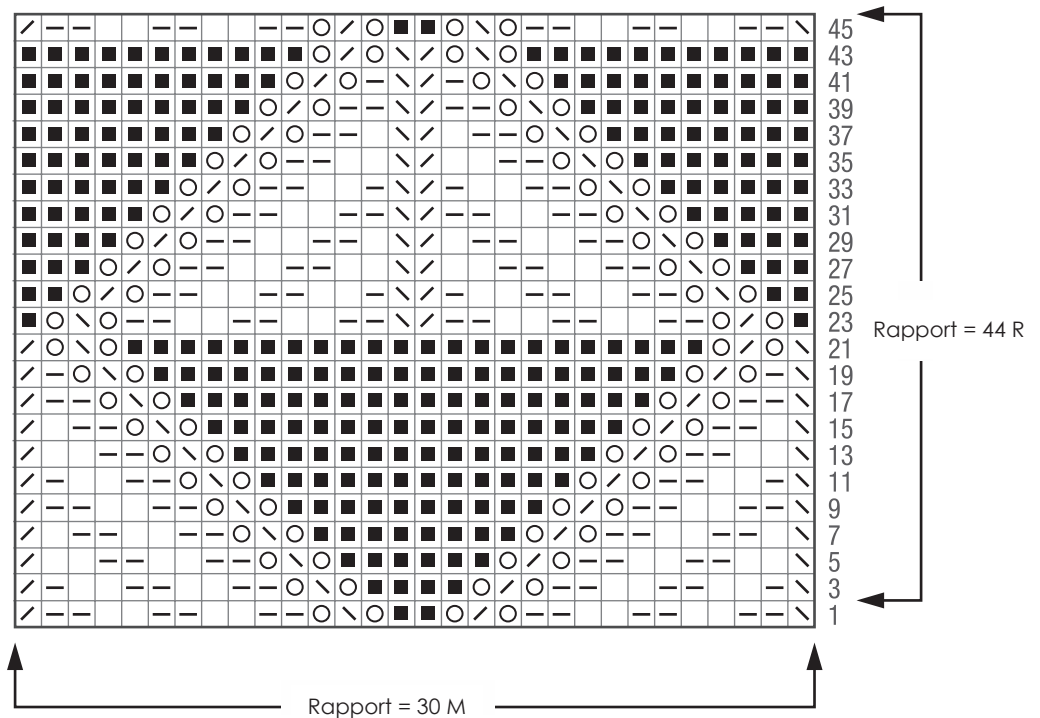


CHASUBLE

Zeichenerklärung:

- = 1 M re
- ◻ = 1 M li
- = 1 M kraus re = Hin- und Rückr re str.
- ⊙ = 1 Umschlag, Rückr: re str.
- ⊞ = 2 M re zusstr.
- ⊞ = 1 einfacher Überzug (= 1 M re abh., die folg. M re str., dann die abgeh. M überziehen)

Strickschrift



MASCHENPROBE

Machen Sie eine Maschenprobe! Stricken Sie dafür ein 12 x 12 cm großes Stück im Muster Ihres ausgesuchten Modells. Danach zählen Sie Maschen und Reihen im Bereich 10 x 10 cm aus. Sind es weniger Maschen als in der Anleitung angegeben: Stricken Sie fester oder nehmen Sie dünnere Nadeln (1/2 bis ganze Nadelstärke). Haben Sie mehr Maschen gezählt: Versuchen Sie, lockerer zu stricken beziehungsweise nehmen Sie dickere Nadeln.

Bitte beachten Sie: Strickarbeiten fallen unterschiedlich aus. Daher sind die Maschenproben-Angaben auf den Bänderolen der Wolle nicht als verbindlich anzusehen. Außerdem werden diese immer auf der Basis glatt rechts erstellt. Für eine perfekte Arbeit ist daher die Maschenprobe im gewünschten Muster ein Muss. Damit Ihr Wunschmodell nicht nur schön aussieht, sondern auch passt!

ABKÜRZUNGEN

M = Masche · **R** = Reihe · **Rd** = Runde · **U** = Umschlag · **lt.** = laut · **li** = links · **re** = rechts · **str.** = stricken · **zusstr.** = zusammenstricken
arb. = arbeiten · **abk.** = abketten · **abn.** = abnehmen · **zun.** = zunehmen · **wdh.** = wiederholen · **beids.** = beidseitig · **mittl.** = mittleren
folg. = folgende · **restl.** = restliche · **Krebsm** = Krebsmasche · **Stb** = Stäbchen · **Lufm** = Luftmasche · **Ketm** = Kettmasche · **fe M** = feste Masche