

LINEA PURA NO. 13

FILATI

Modell 9

RAGLANPULLI



RAGLANPULLI

Größe 36 bis 40 (42 bis 46)

Die Angaben für Größe 42 bis 46 stehen in Klammern. Steht nur eine Angabe, so gilt sie für alle angegebenen Größen.

Material: Lana Grossa-Qualität „Certo“ (100 % GOTS Baumwolle, LL = ca. 115 m/50 g): ca. **550 (650) g** Graublau/Dunkelgrau/Rotbraun/Natur (**Fb. 104**); Stricknadeln Nr. 5, 1 Wollhäkelnadel Nr. 4.

Knötchenrand: Die 1. M jeder R wie zum Rechtsstr. abh. Die letzte M jeder R re str. Hinweis: Alle Ränder mit Knötchenrand arbeiten.

Netzmuster: Nach Strickschrift str. Die Zahlen re außen bezeichnen die Hin-R, li außen die Rück-R. In der Breite die R mit den M vor dem 1. Pfeil beginnen, den MS [= 3 M] zwischen den Pfeilen und grau unterlegt fortl. str., enden mit den M nach dem 2. Pfeil, dabei zählt 1 U jeweils als 1 M. Der Deutlichkeit halber sind 10 MS gezeichnet. In der Höhe die 1. – 6. R 1x str., dann die 5. und 6. R stets wdh., bis insgesamt 104 R gestr. sind. Dann mit der 105. R fortfahren. Ab der 107. R sind beids. die betonten Raglanabnahmen eingezeichnet. Sie sind stets grau unterlegt. Bis zur 136. R sind beids. je 10 Abnahmen ausgeführt und werden zunächst im Wechsel in 2. und folg. 4. R gearbeitet. Die übrigen Abnahmen lt. folg. Anleitung ab 119. R wdh. Bei jeder Abnahme wird 1 M abgenommen. Das Muster dazwischen wie gezeichnet weiterführen.

Betonte Zunahmen: Am R-Anfang nach der Rand-M, am R-Ende vor der Rand-M je 1 M re verschränkt aus dem Querfaden zunehmen.

Maschenprobe: 17,5 M und 27 R Netzmuster mit Nd. Nr. 5 = 10 x 10 cm.

Rückenteil: 86 (98) M mit Nd. Nr. 5 anschlagen. Zunächst 1 Rück-R re M str. Dann im Netzmuster mit Knötchenrand weiterarb. Nach 40 cm = 106 R ab Musterbeginn beids. den Beginn der Raglanschrägungen markieren und damit lt. Strickschrift ab der 107. R beginnen. Nach insgesamt 14 Abnahmen nur noch in jeder 2. R 4(10)x je 1 M betont abn., dabei entsprechend der vorhergehenden Abnahmen arb. In 18,5 (23) cm = 50 (62) R Raglanhöhe die restl. 50 M für den geraden Halsausschnitt abk.

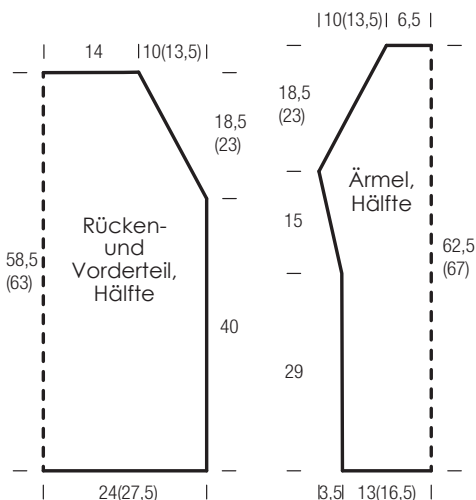
Vorderteil: Wie das Rückenteil stricken.

Ärmel: 47 (59) M mit Nd. Nr. 5 anschlagen. Zunächst 1 Rück-R re M str. Dann im Netzmuster mit Knötchenrand weiterarb. Nach 29 cm = 78 R ab Musterbeginn beids. für die Schrägungen 1 M betont zun., dann in jeder 8. R 2x je 1 M und in jeder 6. R noch 3x je 1 M betont zun. = 59 (71) M. Die zugenommenen M beids. folgerichtig in das Netzmuster einfügen. Nach 15 cm = 40 R ab 1. Zunahme beids. den Beginn der Raglanschrägungen markieren und dafür je 18 (24) M wie am Rückenteil betont abn. In 18,5 (23) cm = 50 (62) R Raglanhöhe die restl. 23 M für den geraden Halsausschnitt abk.

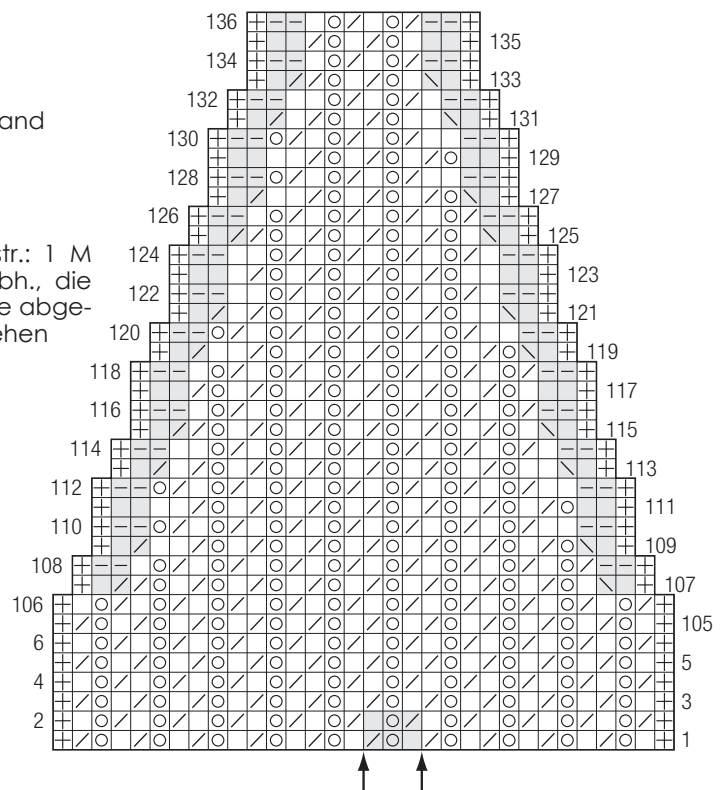
Ausarbeiten: Teile spannen, anfeuchten und trocknen lassen. Nähte schließen, die Seitennähte jeweils nur bis zur Markierung und gleich die Ärmel einsetzen. Nun mit der Häkeln. Nr. 4 den Halsausschnitt mit je 1 Rd fe M und Krebsm [= fe M von li nach re] umhäkeln, dabei den Rand etwas einhalten. Jede Rd mit 1 Kettm schließen.

Zeichenerklärung:

- ⊞ = Rand-M im Knötchenrand
- = 1 M re
- ◻ = 1 M li
- = 1 U
- ⊠ = 2 M re zus.-str.
- ⊡ = 2 M überzogen zus.-str.: 1 M wie zum Rechtsstr. abh., die folg. M re str., dann die abgehobene M darüber ziehen



Strickschrift



RAGLANPULLI

MASCHENPROBE

Machen Sie eine Maschenprobe! Stricken Sie dafür ein 12 x 12 cm großes Stück im Muster Ihres ausgesuchten Modells. Danach zählen Sie Maschen und Reihen im Bereich 10 x 10 cm aus. Sind es weniger Maschen als in der Anleitung angegeben: Stricken Sie fester oder nehmen Sie dünnere Nadeln (½ bis ganze Nadelstärke). Haben Sie mehr Maschen gezählt: Versuchen Sie, lockerer zu stricken beziehungsweise nehmen Sie dickere Nadeln.

Bitte beachten Sie: Strickarbeiten fallen unterschiedlich aus. Daher sind die Maschenproben-Angaben auf den Bänderolen der Wolle nicht als verbindlich anzusehen. Außerdem werden diese immer auf der Basis glatt rechts erstellt. Für eine perfekte Arbeit ist daher die Maschenprobe im gewünschten Muster ein Muss. Damit Ihr Wunschmodell nicht nur schön aussieht, sondern auch passt!

ABKÜRZUNGEN

M = Masche · **R** = Reihe · **Rd** = Runde · **U** = Umschlag · **LL** = Lauflänge · **li** = links · **re** = rechts · **Stb** = Stäbchen · **str.** = stricken
zus.-str. = zusammenstricken · **arb.** = arbeiten · **abk.** = abketten · **abn.** = abnehmen · **zun.** = zunehmen
abh. = abheben · **wdh.** = wiederholen · **beids.** = beidseitig · **mittl.** = mittleren · **folg.** = folgende · **restl.** = restliche
Nd. = Nadel · **Dstb** = Doppelstäbchen · **zus.** = zusammen · **zus.-str.** = zusammenstricken · **Luftm** = Luftmasche · **lt.** = laut
MS = Mustersatz · **fortl.** = fortlaufend · **Kettm** = Kettmasche · **fe M** = feste Masche · **Krebsm** = Krebsmasche · **Fb.** = Farbe