

CLASSICI NO. 18

FILATI

Modell 8

PULLOVER



PULLOVER

Größe 36/38, 40/42 und 44

Die Angaben für Größe 40/42 und 44 stehen in Klammern. Ist nur eine Angabe gemacht, gilt diese für alle Größen.

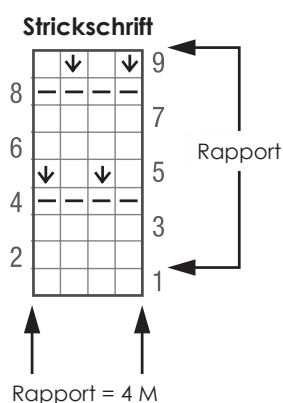
Material: Lana Grossa **Fourseason** (45% Bio Schurwolle Merino extrafein, 40% Bio Baumwolle, 15% rec. Kaschmir, Lauflänge 105 m/50 g), **150 (200 – 200) g Mint (Fb 4)**, **150 (200 – 200) g Hellpetrol (Fb 6)** und **150 (200 – 200) g Grün (Fb 7)**; Stricknadeln Nr. 6 und 1 Häkelnadel Nr. 4.

Grundmuster: M-Zahl teilbar durch 4 + Randm. Siehe Strickschrift. Es sind Hin- und Rückr gezeichnet. Die M sind so dargestellt, wie sie gestrickt werden. Die 1. – 9. R 1 x arb., dann die 2. – 9. R stets wdh.

Maschenprobe: Grundmuster mit Nadeln Nr. 6: 12,5 M und 28
R = 10 x 10 cm.

Rückenteil: 66 (74 – 82) M mit Nadeln Nr. 6 in Grün anschlagen und gleich im Grundmuster arb.: Randm, lt. Strickschrift beginnen, 16 (18 – 20) x den Rapport wdh., Randm. Nach 7,5 Rap-porthöhen, = 60 R bzw. 21 cm Gesamthöhe, in Hellpetrol wei-terarb. Nach weiteren 7,5 Rapporthöhen in Mint weiterarb. und gleichzeitig für die Armausschnitte 1 x 3 M beids. abk., dann in jeder 2. R 1 x 3 M, 1 x 2 M und 2 x 1 M beids. abn. = 46 (54 – 62) M. In 62 (63 – 64) cm Gesamthöhe für den Halsaus-schnitt die mittl. 28 M abk., dann in der folg. 2. R 1 x 1 M abn. In 64 (65 – 66) cm Gesamthöhe die restl. je 8 (12 – 16) M Schul-ter-M gerade abk.

Vorderteil: Wie das Rückenteil arb.



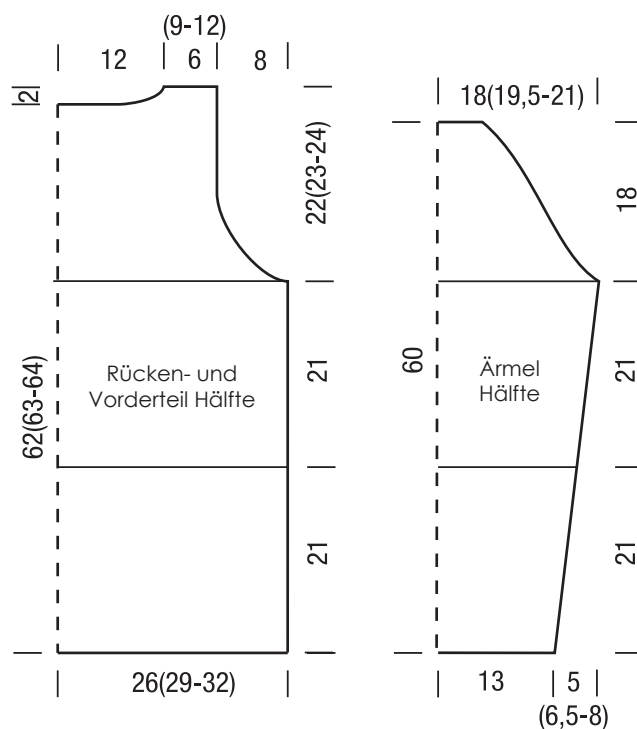
Zeichenerklärung:

 $\square = 1 \text{ M re}$ $[I^-] = 1 \text{ M li}$

☐ = das 3. R. unterhalb der M. liegende Linksmaschenglied mit der rechten Nadel auffassen und mit der folg. M. re. zus. str.

Ärmel: 34 M mit Nadeln Nr. 6 in Grün anschlagen und gleich im Grundmuster arb.: Randm, lt. Strickschrift beginnen, 8 x den Rapport wdh., Randm. Nach 7,5 Rapporthöhen, = 60 R bzw. 21 cm Gesamthöhe, in Hellpetrol und nach weiteren 7,5 Rapporthöhen in Mint weiterarb. Für die Ärmelschräge in der 17. (15. – 13.) R 1 x 1 M beids. zun., dann abw. in jeder 16. und 18. R 5 x 1 M (in jeder 14. R 2 x 1 M, dann abw. in jeder 12. und 14. R 5 x 1 M – abw. in jeder 10. und 12. R 9 x 1 M) beids. zun. = 46 (50 – 54) M. Die zugenommenen M in das Grundmuster einfügen. In 42 cm Gesamthöhe, gleichzeitig mit dem Farbwechsel von Hellpetrol zu Mint, für die Armkugel 1 x 2 M beids. abk., dann in jeder 4. R 3 x 1 M, in jeder 6. R 2 x 1 M, wieder in jeder 4. R 3 x 1 M und in jeder 2. R 4 x 1 M und 2 x 2 M (in jeder 4. R 4 x 1 M, in der folg. 6. R 1 x 1 M, wieder in jeder 4. R 4 x 1 M und in jeder 2. R 5 x 1 M und 2 x 2 M – in jeder 4. R 8 x 1 M, dann in jeder 2. R 6 x 1 M und 3 x 2 M) beids. abn. In 18 cm Armkugelhöhe die restl. 10 M abk. 2. Ärmel ebenso arb.

Fertigstellen: Teile spannen, anfeuchten und trocknen lassen. Schulternähte schließen. Den Halsausschnitt mit Häkelnadel Nr. 4 mit 1 Rd fe M in Mint umhäkeln. Ärmel einsetzen. Seiten- und Ärmelnähte schließen.



PULLOVER

MASCHENPROBE

Machen Sie eine Maschenprobe! Stricken Sie dafür ein 12 x 12 cm großes Stück im Muster Ihres ausgesuchten Modells. Danach zählen Sie Maschen und Reihen im Bereich 10 x 10 cm aus. Sind es weniger Maschen als in der Anleitung angegeben: Stricken Sie fester oder nehmen Sie dünnere Nadeln (½ bis ganze Nadelstärke). Haben Sie mehr Maschen gezählt: Versuchen Sie, lockerer zu stricken beziehungsweise nehmen Sie dickere Nadeln.

Bitte beachten Sie: Strickarbeiten fallen unterschiedlich aus. Daher sind die Maschenproben-Angaben auf den Bänderolen der Wolle nicht als verbindlich anzusehen. Außerdem werden diese immer auf der Basis glatt rechts erstellt. Für eine perfekte Arbeit ist daher die Maschenprobe im gewünschten Muster ein Muss. Damit Ihr Wunschmodell nicht nur schön aussieht, sondern auch passt!

ABKÜRZUNGEN

M = Masche · **R** = Reihe · **Rd** = Runde · **U** = Umschlag · **lt.** = laut · **li** = links · **re** = rechts · **str.** = stricken · **zusstr.** = zusammenstricken
arb. = arbeiten · **abk.** = abketten · **abn.** = abnehmen · **zun.** = zunehmen · **abh.** = abheben · **wdh.** = wiederholen · **beids.** = beidseitig
mittl. = mittleren · **folg.** = folgende · **restl.** = restliche · **Stb** = Stäbchen · **Lufm** = Luftmasche · **Kettm** = Kettmasche · **fe M** = feste Masche