

TOP



### TOP

#### Größe 36, 38 und 40

Die Angaben für Größe 38 und 40 stehen in Klammern. Ist nur eine Angabe gemacht, gilt diese für alle Größen.

**Material:** Lana Grossa **Pima** (100% Baumwolle (Pima), Lauflänge 125 m/50 g), **300 (350 – 400) g** Sonnegelb (**Fb 27**); 1 Häkelnadel Nr. 4, 2 Maschenmarkierer.

**Zackenmuster:** M-Zahl teilbar durch 16. Siehe Häkelschrift. Es wird in Rd gehäkelt. Die 1. – 3. Rd 1 x arb., dann die 2. und 3. Rd stets wdh.

**Maschenprobe:** Zackenmuster mit Häkelnadel Nr. 4: 21 M und 9 R = 10 x 10 cm.

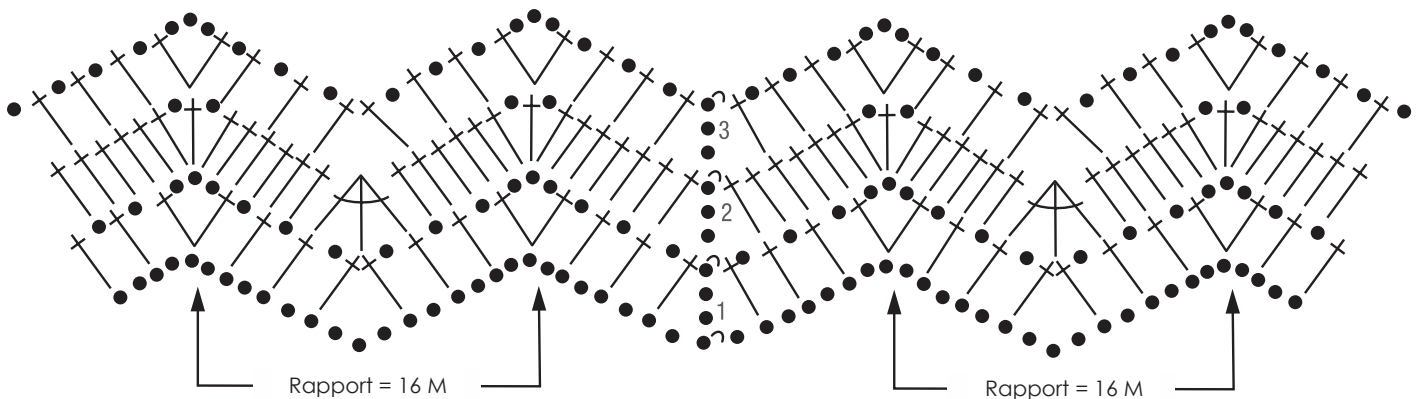
**HINWEIS:** Rücken- und Vorderteil und Ärmel werden in Runden gehäkelt.

**Rücken- und Vorderteil und Ärmel:** 176 (192 – 208) Luftm mit Häkelnadel Nr. 4 anschlagen und mit 1 Kettm in die 1. Luftm zur Rd schließen. Im Zackenmuster in Rd häkeln = 11 (12 – 13) Rapporte. In 27 cm Gesamthöhe die Seitenlinien markieren, dafür die 1. Markierung am Rundenbeginn, die 2. Markierung in der Rundenmitte, nach 5,5 (6 – 6,5) Rapporten, setzen. In einer 2. Rd Zackenmuster für die Ärmel beids. M neu dazu anschlagen und dafür ab Rundenbeginn wie folgt arb.: 5,5 (6

– 6,5) Rapporte bis zur Rundenmitte häkeln, 64 Luftm anschlagen (= 4 Rapporte), 5,5 (6 – 6,5) Rapporte bis zum Rundenende häkeln, 64 Luftm anschlagen (= 4 Rapporte) = 304 (320 – 336) M. Rd schließen. Mit der 3. Rd Zackenmuster, = Stäbchen-Rd, über alle M weiterhäkeln = 19 (20 – 21) Rapporte. Rundenbeginn und -ende bleiben an der 1. Markierung. Für die Rundpasse wie folgt weiterarb. In der folg. **7. (9. – 11.) Rd**, = Stäbchen-Rd, mit den Abnahmen beginnen und in jedem Rapport 19 (20 – 21) x die 4. und 5. M und die 11. und 12. M zus. abmaschen = 266 (280 – 294) M. **8. (10. – 12.) Rd:** Mustergemäß häkeln. **9. (11. – 13.) Rd:** In jedem Rapport 19 (20 – 21) x die 3. und 4. M und die 10. und 11. M zus. abmaschen = 228 (240 – 252) M. **10. (12. – 14.) Rd:** Mustergemäß häkeln. **11. (13. – 15.) Rd:** In jedem Rapport 19 (20 – 21) x die 1. und 2. M und die 8. und 9. M zus. abmaschen = 190 (200 – 210) M. **12. – 15. (14. – 17. – 16. – 19.) Rd:** Mustergemäß häkeln. **16. (18. – 20.) Rd:** In jedem Rapport die Luftm zwischen den Stb weglassen. **17. (19. – 21.) Rd:** Mustergemäß häkeln. **18. (20 – 22.) Rd:** Je Rapport \* 2 Stb, 3 Luftm, 1 Stb mittig, 1 Stb häkeln, ab \* stets wdh. **19. (21 – 23.) Rd:** Je Rapport 8 Stb häkeln. **20. (22. – 24.) Rd:** Fe M. Arbeit beenden. **Tipp:** Fällt der Halsausschnitt zu weit aus, in der letzten Rd je Rapport noch 1 M abn.

**Fertigstellen:** Teil spannen, anfeuchten und trocknen lassen.

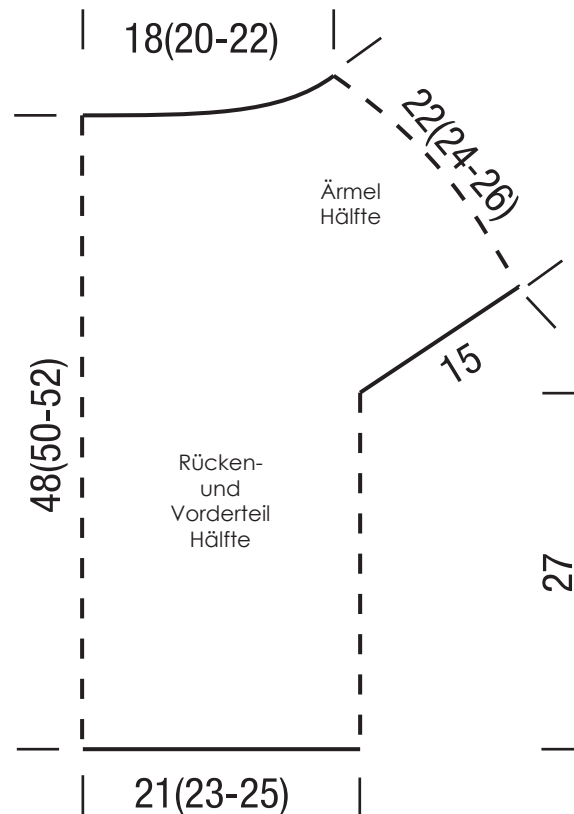
#### Häkelschrift



#### Zeichenerklärung:

- = 1 Luftm
- ^ = 1 Kettm
- ↑ = 1 Stäbchen
- ↑↑ = 2 zusammen abgemaschte Stäbchen
- ↑↑↑ = 3 zusammen abgemaschte Stäbchen

TOP



## MASCHENPROBE

Machen Sie eine Maschenprobe! Stricken Sie dafür ein 12 x 12 cm großes Stück im Muster Ihres ausgesuchten Modells. Danach zählen Sie Maschen und Reihen im Bereich 10 x 10 cm aus. Sind es weniger Maschen als in der Anleitung angegeben: Stricken Sie fester oder nehmen Sie dünnere Nadeln (½ bis ganze Nadelstärke). Haben Sie mehr Maschen gezählt: Versuchen Sie, lockerer zu stricken beziehungsweise nehmen Sie dickere Nadeln.

Bitte beachten Sie: Strickarbeiten fallen unterschiedlich aus. Daher sind die Maschenproben-Angaben auf den Banderolen der Wolle nicht als verbindlich anzusehen. Außerdem werden diese immer auf der Basis glatt rechts erstellt. Für eine perfekte Arbeit ist daher die Maschenprobe im gewünschten Muster ein Muss. Damit Ihr Wunschmodell nicht nur schön aussieht, sondern auch passt!

## ABKÜRZUNGEN

**M** = Masche · **R** = Reihe · **Rd** = Runde · **U** = Umschlag · **Fb** = Farbe · **lt.** = laut · **li** = links · **re** = rechts · **str.** = stricken · **zusstr.** = zusammenstricken · **arb.** = arbeiten · **abk.** = abketten · **abn.** = abnehmen · **zun.** = zunehmen · **abh.** = abheben · **wdh.** = wiederholen · **mittl.** = mittleren · **folg.** = folgende · **restl.** = restliche · **Stb** = Stäbchen · **Lufm** = Luftmasche · **Kettm** = Kettmasche · **fe M** = feste Masche