

GOMITOLO NO. 9

FILATI

Modell 22

STOLA



## STOLA

**Größe** ca. 66 x 180 cm

**Material:** Lana Grossa-Qualität „Gomitolo Selezione 3“ (65 % Baumwolle, 35 % Polyacryl, LL = ca. 270 m/100 g): ca. **500 g** Grau-/Hellblau/Jeans/Grau/Silbergrau/Graugrün/Graulila (**Fb 3004**); Stricknadel Nr 4.

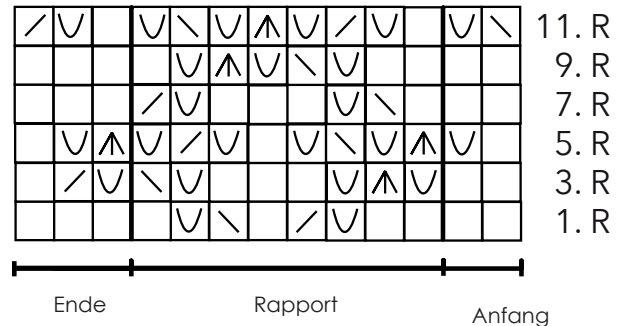
**Kraus re:** In R stets re M str, die 1. M jeder R wie zum Rechtsstricken abheben.

**Lochmuster:** Laut Strickschrift. Geteilt durch 8 + 5. Es sind nur die Hinr gezeichnet, die R von re nach li lesen, in den Rückr alle M und U li str. In der Breite in folgender Einteilung str: 2 M Anfang, 16 x den Rapport von 8 M wdh, enden mit 3 M Ende. Die 1. – 12. R stets wdh.

**Maschenprobe:** 22 M und 30 R Lochmuster mit Nd Nr 4 = 10 x 10 cm.

**Anleitung:** 147 M mit Nd Nr 4 anschlagen und 3 cm kraus re str, weiter in folg Mustereinteilung str: 7 M kraus re, 133 M Lochmuster, 7 M kraus re. 177 cm ab Anschlag weiter 3 cm über alle M kraus re str, dann alle M abk.

## Lochmuster



## Zeichenerklärung:

- = Doppelter Überzug: 1 M re abheben, 2 M re zus-str, die abgehobene M überziehen
- = Überzug: 1 M re abheben, 1 M re, die abgehobene M überziehen
- = 2 M re zus-str
- = 1 M re
- = 1 U

## MASCHENPROBE

Machen Sie eine Maschenprobe! Stricken Sie dafür ein 12 x 12 cm großes Stück im Muster Ihres ausgesuchten Modells. Danach zählen Sie Maschen und Reihen im Bereich 10 x 10 cm aus. Sind es weniger Maschen als in der Anleitung angegeben: Stricken Sie fester oder nehmen Sie dünnere Nadeln (½ bis ganze Nadelstärke). Haben Sie mehr Maschen gezählt: Versuchen Sie, lockerer zu stricken beziehungsweise nehmen Sie dickere Nadeln.

Bitte beachten Sie: Strickarbeiten fallen unterschiedlich aus. Daher sind die Maschenproben-Angaben auf den Banderolen der Wolle nicht als verbindlich anzusehen. Außerdem werden diese immer auf der Basis glatt rechts erstellt. Für eine perfekte Arbeit ist daher die Maschenprobe im gewünschten Muster ein Muss. Damit Ihr Wunschmodell nicht nur schön aussieht, sondern auch passt!

## ABKÜRZUNGEN

**abk** = abketten · **abn** = abnehmen · **beids** = beidseitig · **D-Stb** = Doppelstäbchen · **Fb** = Farbnummer · **fe-M** = feste M  
**folg** = folgende · **Hinr** = Hinreihe · **Kett-M** = Kettmasche · **Krebs-M** = Krebsmasche **li** = links · **LL** = Lauflänge · **Luft-M** = Luftmasche · **m** = Meter · **M** = Masche · **Nd** = Nadel · **R** = Reihe · **Rand-M** = Randmasche · **Rd** = Runde · **re** = rechts · **Rückr** = Rückreihe · **Stb** = Stäbchen · **str** = stricken · **U** = Umschlag · **verschr** = verschränkt · **zun** = zunehmen · **zus-str** = zusammenstricken