

DREIECKSTUCH



DREIECKSTUCH

Größe: 14a: Breite 140 cm, Länge 210 cm. 14b: Breite 120 cm, Länge 170 cm

Die Angaben für Modell 14b stehen in Klammern. Ist nur eine Angabe gemacht, gilt diese für beide Dreieckstücher.

Material: Lana Grossa **Cashmere Love** (50% Kaschmir, 50% Baumwolle, Lauflänge 112 m/25 g), 14a: **450 g** Nougat (**Fb 1**), 14b: **300 g** Aubergine (**Fb 5**); 1 Rundstricknadel Nr. 3,5, 100 cm lang, 1 Häkelnadel Nr. 4 zum Einziehen der Fransen.

Großes Perlmuster: **1. R:** Randm, * 1 M re, 1 M li, ab * stets wdh., Randm. **2. und 4. R:** M str., wie sie erscheinen. **3. R:** Randm, * 1 M li, 1 M re, ab * stets wdh., Randm. Die 1. – 4. R stets wdh.

Ajourborte (= 29 M): Siehe Strickschrift. Dargestellt sind nur Hinr. In den Rückr alle M und U li str. Die 1. – 48. R 1 x arb., dann die 15. – 48. R stets wdh. **TIPP:** Wenn 7 M zus. gestrickt werden kann das Garn reißen. Deshalb in den Rückr vor der 25., 31., 37. und 43. R die 7 M locker str.!

Knötchenrandm: Randm in Hin- und Rückr re str.

Maschenprobe: Großes Perlmuster mit Nadeln Nr. 3,5: 24 M und 33 R = 10 x 10 cm. Ajourborte mit Nadeln Nr. 3,5: 29 M = 13 cm breit.

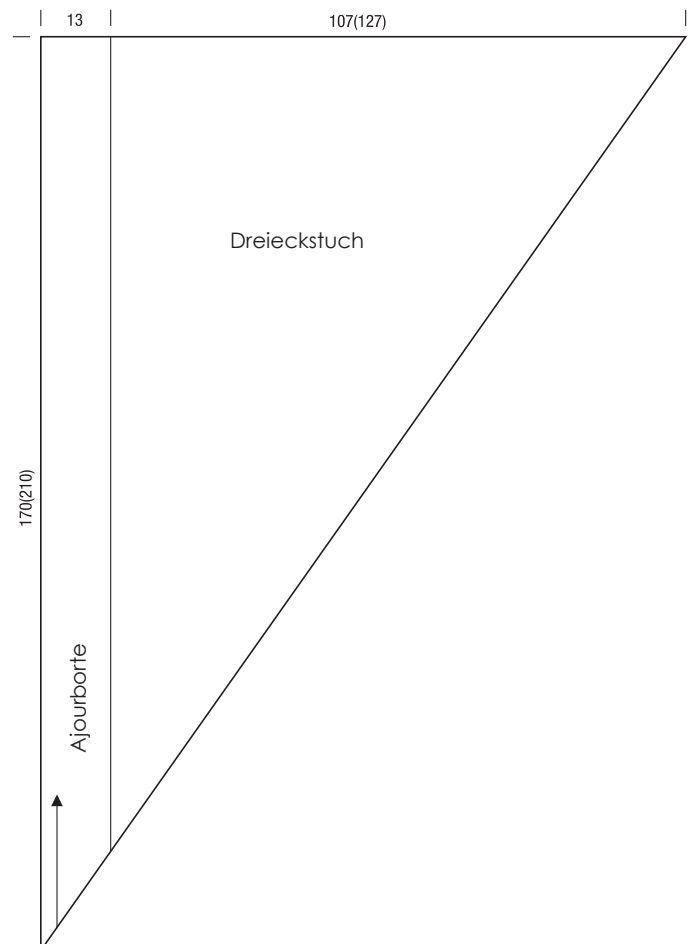
HINWEIS: Die Größe des Dreieckstuchs kann variiert werden, indem der Höhenrapport von der 15. – 48. R mehr oder weniger oft wiederholt wird. Der Pfeil in der Schnittzeichnung gibt die Strickrichtung an.

Zeichenerklärung:

- = 1 M re
- = 1 M li
- = ohne Bedeutung, M nicht vorhanden
- = 1 M re verschränkt
- = 1 Umschlag
- = 2 M re zusstr.
- = 1 einfacher Überzug (= 1 M re abh., die folg. M re str., dann die abgeh. M überziehen)
- = 3 M re zusstr.
- = 1 doppelter Überzug (= 1 M re abh., 2 M re zusstr., dann die abgeh. M überziehen)
- = 1 doppelter Überzug mit obenauf liegender Mittelst. (= 2 M re abh., 1 M re str., dann die abgeh. M überziehen)
- = 4 M re zusstr.
- = 7 M re zusstr.
- = aus 1 M 3 M herausstr.: 1 M re, 1 M re verschränkt, 1 M re
- = 1 M auf 1 Zopfnaedel vor die Arbeit legen, 1 M re str., dann die M der Zopfnaedel re str.
- = 1 M auf 1 Zopfnaedel hinter die Arbeit legen, 1 M re str., dann die M der Zopfnaedel re str.

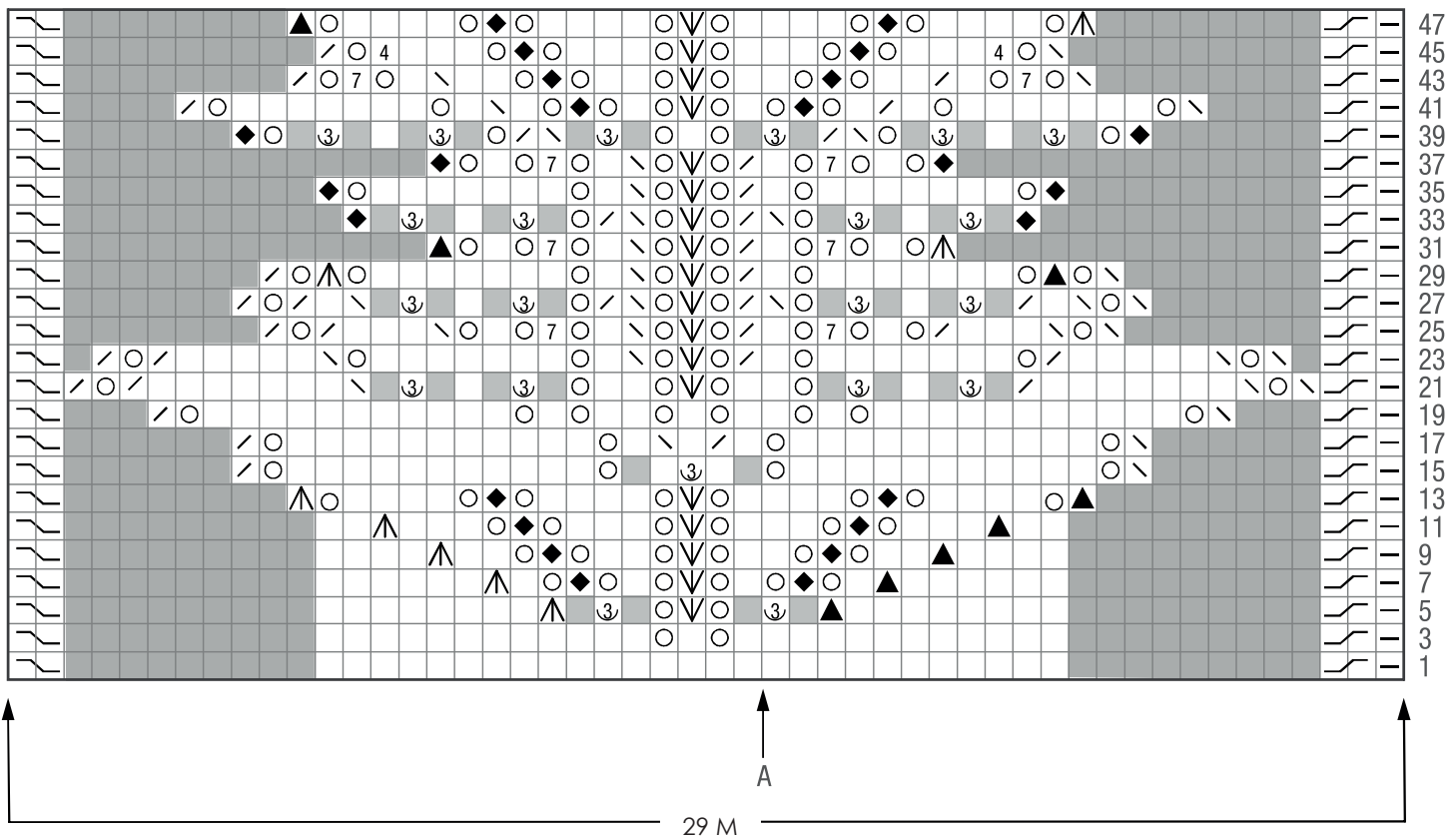
Dreieckstuch: Man beginnt an der Spitze des Dreieckstuchs und arbeitet zur breiten Seite hin. 3 M mit Rundstricknadel Nr. 3,5 in Nougat (Aubergine) anschlagen und 1 Rückr rechte M str. **1. R (= Hinr):** Knötchenrandm, aus dem Querfaden zur folg. M 1 M re verschränkt zun., 1 M glatt re, Knötchenrandm = 4 M. **2. R (= Rückr):** Knötchenrandm, 2 M li, Knötchenrandm. Die 1. und 2. R stets wdh., dabei in jeder Hinr nach der Knötchenrandm aus dem Querfaden zur folg. M 1 M re verschränkt zun., die restl. M re str., Knötchenrandm. In der folg. Rückr alle M li str., Randm re str. Die M-Zahl erhöht sich in jeder Hinr um 1 M. Wenn 18 M auf der Nadel sind, im Ajourmuster weiterarb., dafür wie folgt arb.: Knötchenrandm, 1 M zun., in der Strickschrift bei Pfeil A beginnen, 16 M str., Knötchenrandm. Die M, die am rechten Rand in jeder 2. R zugenommen werden nach und nach in die Ajourbordüre einfügen. Sobald sich alle M der Ajourbordüre in Arbeit befinden, die M, die von nun an zugenommen werden, im großen Perlmuster str. Die 1. – 48. R 1 x arb., dann die 15. – 48. R 15 (12) x wdh., dann die 15. – 44. R 1 x arb. In der folg. Hinr alle M re abk.

Fertigstellung: Tuch spannen, anfeuchten und trocknen lassen. Je Franse 6 Fäden à 40 cm Länge zuschneiden. Fäden zur Hälfte legen und mit Hilfe der Häkelnadel im Abstand von je ca. 3 cm in den Abkettrand einknüpfen.



DREIECKSTUCH

Strickschrift



MASCHENPROBE

Machen Sie eine Maschenprobe! Stricken Sie dafür ein 12 x 12 cm großes Stück im Muster Ihres ausgesuchten Modells. Danach zählen Sie Maschen und Reihen im Bereich 10 x 10 cm aus. Sind es weniger Maschen als in der Anleitung angegeben: Stricken Sie fester oder nehmen Sie dünnere Nadeln (1/2 bis ganze Nadelstärke). Haben Sie mehr Maschen gezählt: Versuchen Sie, lockerer zu stricken beziehungsweise nehmen Sie dickere Nadeln.

Bitte beachten Sie: Strickarbeiten fallen unterschiedlich aus. Daher sind die Maschenproben-Angaben auf den Banderolen der Wolle nicht als verbindlich anzusehen. Außerdem werden diese immer auf der Basis glatt rechts erstellt. Für eine perfekte Arbeit ist daher die Maschenprobe im gewünschten Muster ein Muss. Damit Ihr Wunschmodell nicht nur schön aussieht, sondern auch passt!

ABKÜRZUNGEN

M = Masche · **R** = Reihe · **Rd** = Runde · **U** = Umschlag · **Fb** = Farbe · **lt.** = laut · **li** = links · **re** = rechts · **str.** = stricken · **zusstr.** = zusammenstricken · **arb.** = arbeiten · **abk.** = abketten · **abn.** = abnehmen · **zun.** = zunehmen · **abh.** = abheben · **beids.** = beidseitig · **mittl.** = mittleren · **restl.** = restliche · **Stb** = Stäbchen · **Lufm** = Luftmasche · **Ketfm** = Kettmasche · **fe M** = feste Masche