

CLASSICI NO. 24

FILATI

Modell 15

PULLOVER



### PULLOVER

**Größe** 36 bis 40 und 42 bis 46

Die Angaben für Größe 42 bis 46 stehen in Klammern. Ist nur eine Angabe gemacht, gilt diese für beide Größen.

**Material:** Lana Grossa **Silkhair** (70% Mohair (Superkid), 30% Seide, Lauflänge 210 m/25 g), **200 (250) g Pink (Fb 162)**; Stricknadeln Nr. 3,5, 1 Rundstricknadel Nr. 3,5, 40 cm lang.

**Rippenmuster:** 1 M re, 1 M li im Wechsel.

**Blümchenmuster:** M-Zahl teilbar durch 12 + 7 + Randm. Siehe Strickschrift. Es sind Hin- und Rückr gezeichnet. Die M sind so dargestellt, wie sie gestrickt werden. Die 1. – 20. R stets wdh.

**Knötchenrandm:** Randm in Hin- und Rückr re str.

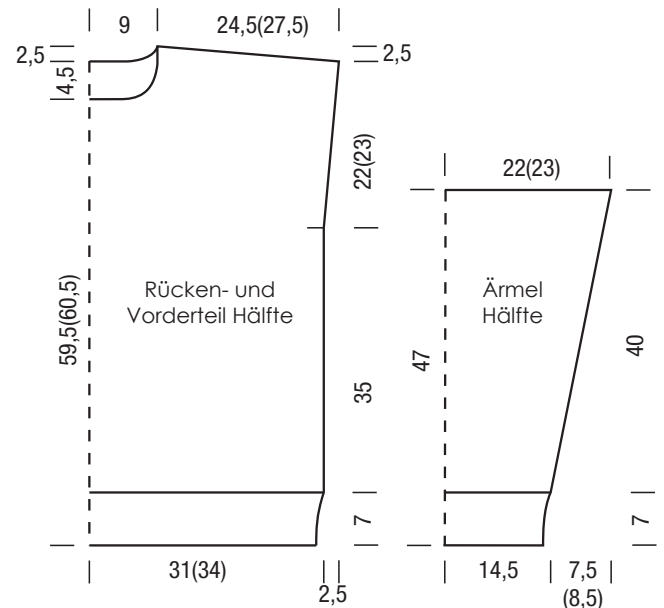
**Maschenprobe:** Blümchenmuster mit Nadeln Nr. 3,5: 23 M und 32 R = 10 x 10 cm.

**Rückenteil:** 147 (159) M mit Nadeln Nr. 3,5 anschlagen. Im Rippenmuster str., dabei in der 1. R, = Rückr, M wie folgt einteilen: Knötchenrandm, \* 1 M li, 1 M re, ab \* stets wdh., 1 M re, Knötchenrandm. Nach 7 cm in der letzten Rückr mittig 1 M abn. = 146 (158) M. Im Blümchenmuster weiterarb.: Knötchenrandm, lt. Strickschrift 12 (13) x den Rapport wdh., Knötchenrandm. In 42 cm Gesamthöhe beids. den Beginn der Armausschnitte markieren und für die Schräge 1 x 1 M zwischen der Knötchenrandm und der 1. M bzw. zwischen der letzten M und der Knötchenrandm aus dem Querfaden verschränkt beids. zun., dann in jeder 12. R 5 x 1 M beids. zun. = 158 (170) M. Die zugenommenen M nach und nach in das Blümchenmuster einfügen. In 22 (23) cm Armausschnitthöhe für die Schulterschräge 1 x 10 (12) M beids. abk., dann in jeder 2. R 4 x 12 (13) M beids. abk. In 64 (65) cm Gesamthöhe, gleichzeitig mit der 1. Schulterabnahme, für den Halsausschnitt die mittl. 32 M abk., dann in jeder 2. R 1 x 3 M und 1 x 2 M abn.

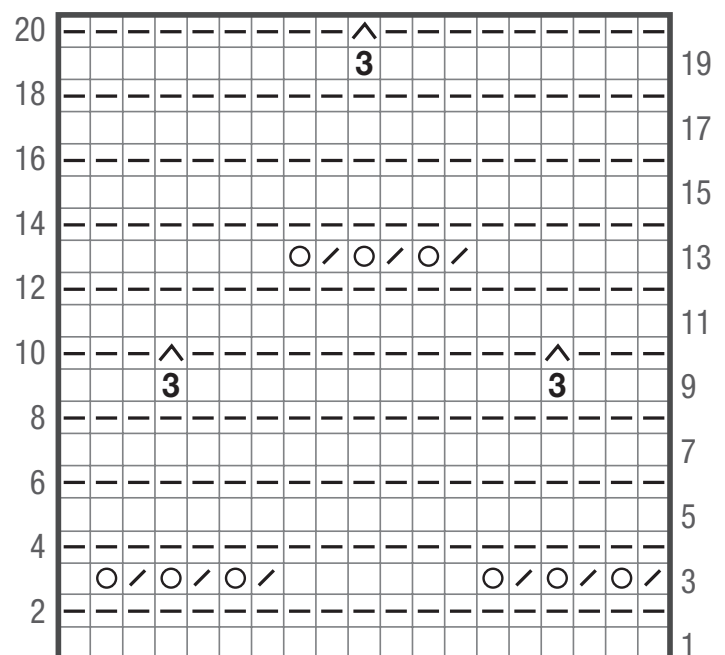
**Vorderteil:** Grundsätzlich wie das Rückenteil arb. In 59,5 (60,5) cm Gesamthöhe für den Halsausschnitt die mittl. 22 M abk., dann in jeder 2. R 2 x 3 M und 4 x 1 M abn.

**Ärmel:** 69 M mit Nadeln Nr. 3,5 anschlagen. Im Rippenmuster str., dabei in der 1. R, = Rückr, M wie beim Rückenteil einteilen. Nach 7 cm im Blümchenmuster weiterarb.: Knötchenrandm, lt. Strickschrift 5 x den Rapport wdh., lt. Strickschrift mit 7 M enden, Knötchenrandm. Für die Ärmelschräge in der 8. R 1 x 1 M beids. zun., dann abw. in jeder 6. und 8. R 16 x 1 M (in jeder 8. R 3 x 1 M und in jeder 6. R 15 x 1 M) beids. zun. = 103 (107) M. Die zugenommenen M nach und nach in das Blümchenmuster einfügen. In 47 cm Gesamthöhe alle M abk. 2. Ärmel ebenso arb.

**Fertigstellen:** Teile spannen, anfeuchten und trocknen lassen. Schulternähte schließen. Aus dem Halsausschnitt 120 M auffassen. Mit Rundstricknadel Nr. 3,5 in Rd im Rippenmuster str. Nach 3,5 cm M abk., wie sie erscheinen. Ärmel beids. der Schulternaht je 22 (23) cm annähen. Seiten- und Ärmelnähte schließen.



### Strickschrift



Rapport = 12 M

### Zeichenerklärung:

- = 1 M re
- = 1 M li
- = 1 Umschlag
- = 2 M re zusstr.
- = 1 M re str. und aus jedem der 3 darunterliegenden Löcher eine Schlinge holen und ca. 2 cm langziehen
- = die 3 Schlingen mit der folg. M li zusstr.

## PULLOVER

## MASCHENPROBE

Machen Sie eine Maschenprobe! Stricken Sie dafür ein 12 x 12 cm großes Stück im Muster Ihres ausgesuchten Modells. Danach zählen Sie Maschen und Reihen im Bereich 10 x 10 cm aus. Sind es weniger Maschen als in der Anleitung angegeben: Stricken Sie fester oder nehmen Sie dünnere Nadeln (½ bis ganze Nadelstärke). Haben Sie mehr Maschen gezählt: Versuchen Sie, lockerer zu stricken beziehungsweise nehmen Sie dickere Nadeln.

Bitte beachten Sie: Strickarbeiten fallen unterschiedlich aus. Daher sind die Maschenproben-Angaben auf den Bänderolen der Wolle nicht als verbindlich anzusehen. Außerdem werden diese immer auf der Basis glatt rechts erstellt. Für eine perfekte Arbeit ist daher die Maschenprobe im gewünschten Muster ein Muss. Damit Ihr Wunschmodell nicht nur schön aussieht, sondern auch passt!

## ABKÜRZUNGEN

**M** = Masche; **R** = Reihe; **Rd** = Runde; **U** = Umschlag; **Fb** = Farbe; **lt.** = laut; **li** = links; **re** = rechts; **str.** = stricken; **zusstr.** = zusammenstricken; **arb.** = arbeiten; **abk.** = abketten; **abn.** = abnehmen; **zun.** = zunehmen; **abh.** = abheben; **beids.** = beidseitig; **mittl.** = mittleren; **folg.** = folgende; **restl.** = restliche; **Stb** = Stäbchen; **Lufm** = Luftmasche; **Kettm** = Kettmasche; **fe M** = feste Masche