

LANA GROSSA



© Lana Grossa GmbH

Modell 16 – „The“ Flyer

HÄKELKORB THE PAPER

HÄKELKORB · THE PAPER

Modell 16 – „The“ Flyer



HÄKELKORB KLEIN

Größe ca 18 cm Höhe x 15 cm Durchmesser

Material: Lana Grossa-Qualität „The Paper“ (70 % Polyester, 30 % Viskose, LL = ca 100 m/100 g): ca **200 g** Beige (**Fb 2**); Häkelnadel Nr 7; 1 Maschenmarkierer.

Feste M: In Spiral-Rd fe-M in Strickoptik häkeln, dabei in jede M der Vor-Rd etwas tiefer - genau zwischen die beiden parallel hochlaufenden Fäden - einstechen. Den Rundenanfang markieren.

Schlitz: 1. Rd: 8 M mustergemäß häkeln, 5 M der Vor-Rd mit 5 Luft-M übergehen, 16 M mustergemäß häkeln, 5 M der Vor-Rd mit 5 Luft-M übergehen, 8 M mustergemäß häkeln. 2. Rd: 8 M mustergemäß häkeln, 5x auf jede Luft-M der Vor-Rd 1 fe-M häkeln, 16 M mustergemäß häkeln, 5x auf jede Luft-M der Vor-Rd 1 fe-M häkeln, 8 M mustergemäß häkeln.

Maschenprobe: 8,5 M und 12,5 Rd fe-M wie oben beschrieben mit Nd Nr 7 = 10 x 10 cm.

Anleitung: Eine Fadenschlinge formen, 1 Luft-M mit Nd Nr 7 anschlagen und nun in die Schlinge 7 fe-M häkeln. Mit 1 Kett-M zum Ring schließen und den Anfangsfaden vorsichtig anziehen, bis die Öffnung geschlossen ist. Nun in Spiral-Rd fe-M wie oben beschrieben häkeln.

1. Rd: Jede M verdoppeln = 14 M.

2. Rd: Jede 2. M verdoppeln = 21 M.

3. Rd: Jede 3. M verdoppeln = 28 M.

4. Rd: Jede 4. M verdoppeln = 35 M.

5. Rd: Jede 5. M verdoppeln = 42 M.

Weiter ohne Zunahmen arbeiten, dabei in der 1. Rd nur in das hintere Maschenglied einstechen. 14 cm ab Boden die beiden Schlitzte wie oben beschrieben arbeiten, dann noch 3 Rd fe-M wie oben beschrieben häkeln. Die Arbeit mit 1 Rd Kett-M beenden.

HÄKELKORB GROSS

Größe ca 20 cm Höhe x 18 cm Durchmesser

Material: Lana Grossa-Qualität „The Paper“ (70 % Polyester, 30 % Viskose, LL = ca 100 m/100 g): ca **200 g** Beige (**Fb 2**); Häkelnadel Nr 7; 1 Maschenmarkierer.

Feste M: In Spiral-Rd fe-M in Strickoptik häkeln, dabei in jede M der Vor-Rd etwas tiefer - genau zwischen die beiden parallel hochlaufenden Fäden - einstechen. Den Rundenanfang markieren.

Schlitz: 1. Rd: 9 M mustergemäß häkeln, 6 M der Vor-Rd mit 6 Luft-M übergehen, 19 M mustergemäß häkeln, 6 M der Vor-Rd mit 6 Luft-M übergehen, 9 M mustergemäß häkeln. 2. Rd: 9 M mustergemäß häkeln, 6x auf jede Luft-M der Vor-Rd 1 fe-M häkeln, 19 M mustergemäß häkeln, 6x auf jede Luft-M der Vor-Rd 1 fe-M häkeln, 9 M mustergemäß häkeln.

Maschenprobe: 8,5 M und 12,5 Rd fe-M wie oben beschrieben mit Nd Nr 7 = 10 x 10 cm.

Anleitung: Eine Fadenschlinge formen, 1 Luft-M mit Nd Nr 7 anschlagen und nun in die Schlinge 7 fe-M häkeln. Mit 1 Kett-M zum Ring schließen und den Anfangsfaden vorsichtig anziehen, bis die Öffnung geschlossen ist. Nun in Spiral-Rd fe-M wie oben beschrieben häkeln.

1. Rd: Jede M verdoppeln = 14 M.

2. Rd: Jede 2. M verdoppeln = 21 M.

3. Rd: Jede 3. M verdoppeln = 28 M.

4. Rd: Jede 4. M verdoppeln = 35 M.

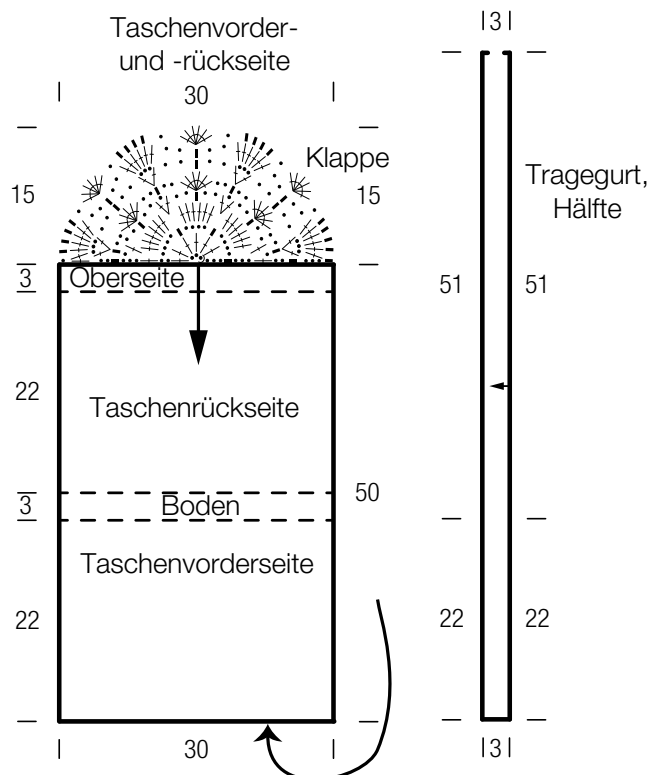
5. Rd: Jede 5. M verdoppeln = 42 M.

6. Rd: Jede 6. M verdoppeln = 49 M.

Weiter ohne Zunahmen arbeiten, dabei in der 1. Rd nur in das hintere Maschenglied einstechen. 15 cm ab Boden die beiden Schlitzte wie oben beschrieben arbeiten, dann noch 4 Rd fe-M wie oben beschrieben häkeln. Die Arbeit mit 1 Rd Kett-M beenden.

TASCHE · THE PAPER

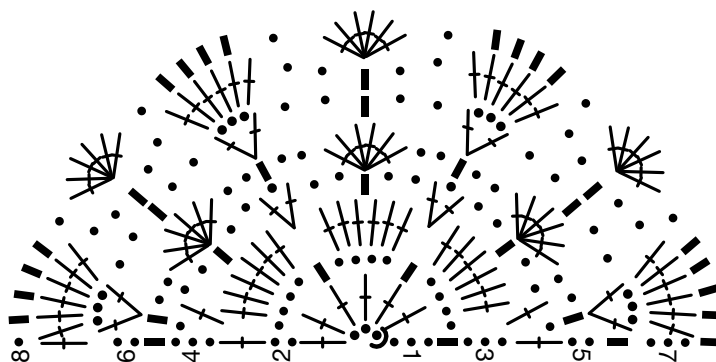
Modell 15 – „The“ Flyer



Zeichenerklärung:

- = 1 Luftm
- ~ = 1 Kettm
- = 1 fe M
- † = 1 Stb
- = 2 Stb in 1 Einstichstelle, getrennt durch 1 Luftm
- = 2 Stb in 1 Einstichstelle, getrennt durch 3 Luftm
- = 6 Stb in 1 Einstichstelle

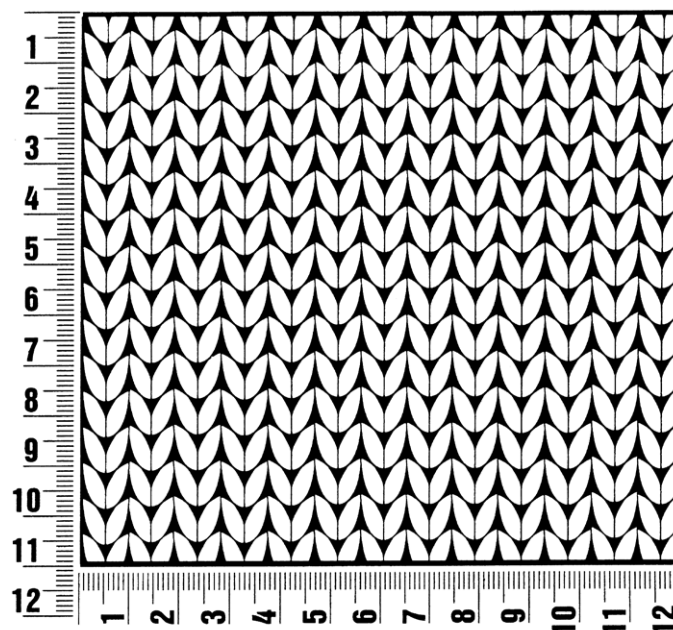
Häkelschrift



Maschenprobe

Machen Sie eine unbedingt zu allererst eine Maschenprobe! Stricken Sie dafür ein ca. 12 x 12 cm großes Stück in Garn und Muster ihres ausgesuchten Modells. Danach zählen Sie ihre Maschenanzahl in der Breite von 10 cm und die Reihenanzahl in der Höhe von 10 cm. Haben Sie weniger Maschen als in der Anleitung angegeben, versuchen Sie entweder fester zu stricken oder nehmen Sie dünnere Nadeln bis sie auf dieselbe Anzahl wie in der Anleitung kommen. Haben Sie mehr Maschen, dann versuchen Sie lockerer zu stricken oder nehmen entsprechend dickere Nadeln bis es passt.

Bitte beachten Sie: Die Angaben zu Maschenprobe und Nadelstärke auf der Banderole des Knäuels sind für die Anfertigung eines der Modelle in diesem Heft nicht verbindlich, sie werden auf der Basis glatt rechts erstellt. Für eine perfekte Arbeit ist daher die Maschenprobe im gewünschten Muster ein Muss, damit Ihr Wunschmodell nicht nur schön aussieht, sondern auch passt!



Abkürzungen

abk = abketten
abn = abnehmen
beids = beidseitig
ca. = circa
cm = Zentimeter
D-Stb = Doppelstäbchen
Fb = Farbnummer
fe-M = feste M
folg = folgende

g = Gramm
Hinr = Hinreihe
Kett-M = Kettmasche
Krebs-M = Krebsmasche
li = links
LL = Lauflänge
Luft-M = Luftmasche
m = Meter
M = Masche

Nd = Nadel
Nr = Nummer
R = Reihe
Rand-M = Randmasche
Rd = Runde
re = rechts
Rückr = Rückreihe
Stb = Stäbchen
str = stricken

U = Umschlag
usw. = und so weiter
verschr = verschränkt
wdh = wiederholen
zun = zunehmen
zus-str = zusammenstricken

Impressum

Herausgeber: Lana Grossa GmbH, Gaimersheim, www.lana-grossa.de

Fotograf: Lana Grossa GmbH