

LANA GROSSA



© Lana Grossa GmbH

Modell 02 – Brigitte 09

PULLOVER
BRIGITTE NO. 4

PULLOVER · BRIGITTE NO. 4

Modell 02 – Brigitte 09



Größe S / M / L / XL

Material: Garn von Lana Grossa, Qualität „Brigitte No. 4“ (80 % Baumwolle, 20 % Alpaka, Lauflänge 110 m/50 g): **200 (250/250/250) g** in Nachtblau **Nr. 15**, **100 (100/150/150) g** in Orange **Nr. 39**, **100 (150/150/150) g** in Senfgelb **Nr. 38**, **150 (150/150/200) g** in Hellbeige **Nr. 2**, **150 (150/150/200) g** in Orientrot **Nr. 21** und **150 (150/150/200) g** Fliederlila **Nr. 46**. Stricknadeln 5 und 6 (wenn Sie locker stricken) oder 6 und 7 (wenn Sie fest stricken) – wichtig ist, dass Sie auf die Angaben in der Maschenprobe kommen. 1 kurze Rundstricknadel 5 (wenn Sie locker stricken) oder 6 (wenn Sie fest stricken).

Der Pullover wird stets mit doppeltem Faden in einer Farbe gestrickt.

Kraus re: In Reihen stets re M stricken. In Runden: 1 Runde li M, 1 Runde re M im Wechsel.

Maschenprobe: Kraus re mit doppeltem Faden und dicker Nadel: 12 M und 22 R = 10 x 10 cm.

Farbfolge: Beim Farbwechsel den End- und Anfangsfaden jeweils 15 cm lang hängen lassen. *4 R in Nachtblau, die ersten 22 M stricken, wechseln zu Orange und die R beenden, 2 R stricken, 16 M stricken, wechseln zu Senfgelb und die R beenden, 4 R stricken, 30 M stricken, wechseln zu Hellbeige und die R beenden, 2 R stricken, 24 M stricken, wechseln zu Orientrot und die R beenden, 4 R stricken, 30 M stricken, wechseln zu Fliederlila und die R beenden, 2 R stricken, 32 M stricken, wechseln zu Nachtblau und die R beenden, 4 R in Nachtblau, 56 M (Ärmel 36 M) stricken, wechseln zu Orange und die R beenden, 2 R stricken, 44 M (Ärmel 22 M) stricken, wechseln zu Senfgelb und die R beenden, 4 R stricken, 22 M stricken, wechseln zu Hellbeige und die R beenden, 4 R stricken, 38 M stricken, wechseln zu Orientrot und die R beenden, 2 R stricken, 26 M stricken, wechseln zu Fliederlila und die R beenden, 4 R stricken, 64 M (Ärmel 30 M) stricken, wechseln zu Nachtblau und die R beenden, 2 R stricken, 26 M stricken, wechseln zu Orange und die R beenden, 2 R stricken, 26 M stricken, wechseln zu Senfgelb und die R beenden, 4 R stricken, 16 M stricken, wechseln zu Hellbeige und die R beenden, 2 R stricken, 44 M (Ärmel 12 M) stricken, wechseln zu Orientrot und die R beenden, 4 R stricken, 18 M stricken, wechseln zu Fliederlila und die R beenden, 2 R stricken, 22 M stricken, wechseln zu Nachtblau und die R beenden, ab * stets wiederholen. Mit Beginn der Schulterströmung, den Farbwechsel nicht mehr mitten in der Reihe arbeiten, sondern nur noch die ganzen Reihen stricken.

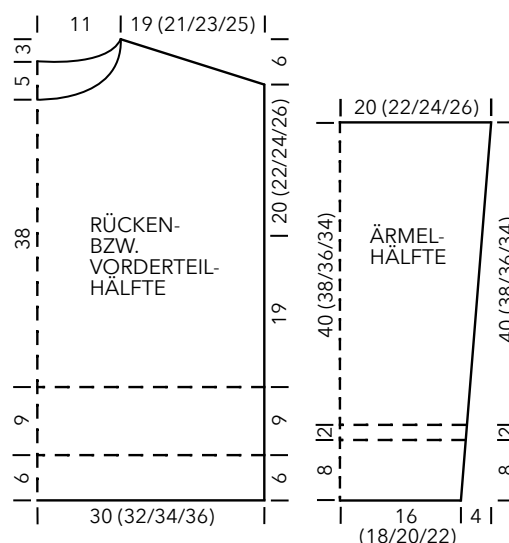
Rückenteil: Mit doppeltem Faden in Nachtblau und dünner Nadel 72 (76/80/84) M anschlagen und kraus re in der oben angegebenen Farbfolge stricken, dabei die Fäden auf der Außenseite hängen lassen. 6 cm ab Anschlag weiter mit

dicker Nadel stricken. 15 cm ab Anschlag die Fäden auf der anderen Seite = Innenseite hängen lassen. Den Beginn der Armausschnitte 34 cm ab Anschlag (hängend messen) beidseitig markieren. 20 (22/24/26) cm ab Markierung der Armausschnitte für die Schultern beidseitig in jeder 2. R **Größe S:** 5 x 3 M und 2 x 4 M, **Größe M:** 3 x 3 M und 4 x 4 M, **Größe L:** 1 x 3 M und 6 x 4 M, **Größe XL:** 1 x 5 M und 6 x 4 M abketten. Gleichzeitig 3 cm ab Beginn der Schulterströmung für den Halsausschnitt die mittleren 20 M abketten und beide Seiten getrennt beenden, dabei am Ausschnitttrand noch in jeder R 3 x 1 M abnehmen.

Vorderteil: Wie das Rückenteil stricken, jedoch für den Halsausschnitt 18 (20/22/24) cm ab Markierung der Armausschnitte die mittleren 10 M abketten und beide Seiten getrennt beenden, nachfolgend den Farbwechsel nicht mehr mitten in der Reihe arbeiten sondern nur noch die ganzen Reihen stricken, ebenso am Ausschnitttrand noch in jeder 2. R 1 x 3 M, 2 x 2 M und 1 x 1 M abnehmen, gleichzeitig 2 cm ab Ausschnittbeginn die Schultern wie beim Rückenteil schrägen.

Ärmel: Mit doppeltem Faden in Nachtblau und dünner Nadel je 40 (44/48/52) M anschlagen und kraus re in der oben angegebenen Farbfolge stricken, dabei die Fäden außen hängen lassen. Für die Armschrägung ab Anschlag beidseitig 5 x 1 M jede 18. (16./16./14.) R zunehmen = 50 (54/58/62) M und gleichzeitig 8 cm ab Anschlag weiter mit dicker Nadel stricken. Ebenso gleichzeitig 10 cm ab Anschlag die Fäden auf der anderen Seite = Innenseite hängen lassen. 50 (48/46/44) cm ab Anschlag (hängend messen) alle M abketten.

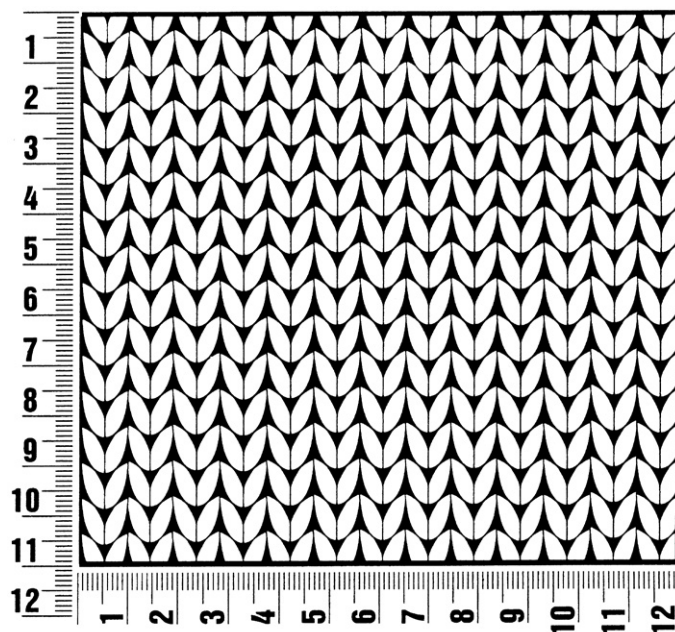
Ausarbeitung: Die Schulter-, Seiten- und Ärmelnähte schließen. Am Halsausschnitt mit doppeltem Faden in Nachtblau und dünner Rundstricknadel begonnen in der hinteren Mitte ca. 60 M aufnehmen und 3 cm kraus re in Runden stricken, dann alle M abketten. Die Ärmel einnähen.



Maschenprobe

Machen Sie eine unbedingt zu allererst eine Maschenprobe! Stricken Sie dafür ein ca. 12 x 12 cm großes Stück in Garn und Muster ihres ausgesuchten Modells. Danach zählen Sie ihre Maschenanzahl in der Breite von 10 cm und die Reihenanzahl in der Höhe von 10 cm. Haben Sie weniger Maschen als in der Anleitung angegeben, versuchen Sie entweder fester zu stricken oder nehmen Sie dünnere Nadeln bis sie auf dieselbe Anzahl wie in der Anleitung kommen. Haben Sie mehr Maschen, dann versuchen Sie lockerer zu stricken oder nehmen entsprechend dickere Nadeln bis es passt.

Bitte beachten Sie: Die Angaben zu Maschenprobe und Nadelstärke auf der Banderole des Knäuels sind für die Anfertigung eines der Modelle in diesem Heft nicht verbindlich, sie werden auf der Basis glatt rechts erstellt. Für eine perfekte Arbeit ist daher die Maschenprobe im gewünschten Muster ein Muss, damit Ihr Wunschmodell nicht nur schön aussieht, sondern auch passt!



Abkürzungen

abk = abketten

abn = abnehmen

beids = beidseitig

ca. = circa

cm = Zentimeter

D-Stb = Doppelstäbchen

Fb = Farbnummer

fe-M = feste M

folg = folgende

g = Gramm

Hinr = Hinreihe

Kett-M = Kettmasche

Krebs-M = Krebsmasche

li = links

LL = Lauflänge

Luft-M = Luftmasche

m = Meter

M = Masche

Nd = Nadel

Nr = Nummer

R = Reihe

Rand-M = Randmasche

Rd = Runde

re = rechts

Rückr = Rückreihe

Stb = Stäbchen

str = stricken

U = Umschlag

usw. = und so weiter

verschr = verschränkt

wdh = wiederholen

zun = zunehmen

zus-str = zusammenstricken

Impressum

Herausgeber: Lana Grossa GmbH, Gaimersheim, www.lana-grossa.de

Fotograf: Anton Feun