

PULLOVER



PULLOVER

Größe 36/38, 40/42 und 44

Die Angaben für Größe 40/42 und 44 stehen in Klammern. Ist nur eine Angabe gemacht, gilt diese für alle Größen.

Material: Lana Grossa **Landlust Baumwolle** (100% Baumwolle (Bio), Lauflänge 115 m/50 g), **500 (550 – 600) g** Weiß (**Fb 4**); Stricknadeln Nr. 3 und 4, 1 Rundstricknadel Nr. 3, 80 cm lang.

Rippenmuster: 1 M re, 1 M li im Wechsel.

Grundmuster: M-Zahl teilbar durch 18 + 12 + Randm. Siehe Strickschrift. Es sind Hin- und Rückr gezeichnet. Die M sind so dargestellt, wie sie gestrickt werden. Die 1. – 24. R stets wdh.

Knötchenrandm: Randm in Hin- und Rückr re str.

Befonte Abnahmen: Rechter Rand: Knötchenrandm, 2 M re zusstr. Linker Rand: 1 einfacher Überzug (= 1 M re abh., die folg. M re str., dann die abgeh. M überziehen), Knötchenrandm.

Maschenprobe: Grundmuster mit Nadeln Nr. 4: 20 M und 31 R = 10 x 10 cm.

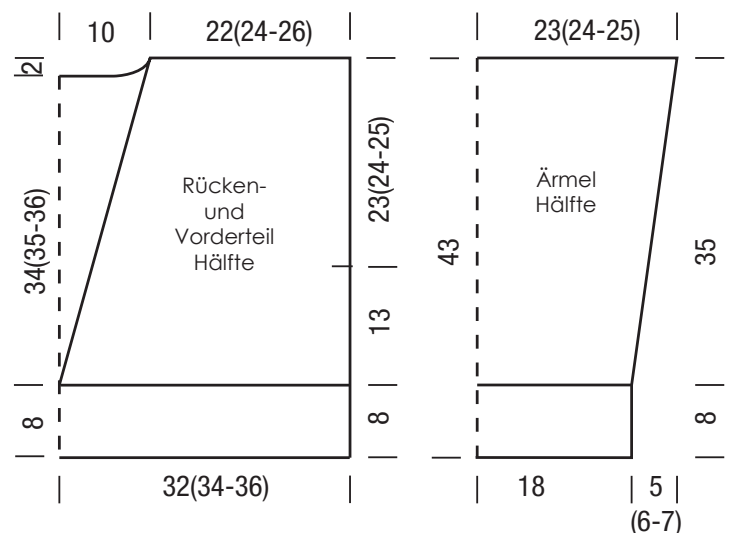
Rückenteil: 130 (138 – 146) M mit Nadeln Nr. 3 anschlagen. Im Rippenmuster str., dabei in der 1. R, = Rückr, M wie folgt einteilen: Knötchenrandm, * 1 M li, 1 M re, ab * stets wdh., Knötchenrandm. Nach 8 cm mit Nadeln Nr. 4 im Grundmuster lt. Strickschrift weiterarb.: Knötchenrandm, die letzte M des Rapport, 7 x den Rapport wdh., 1 M nach dem Rapport, Knötchenrandm (Knötchenrandm, die letzten 5 M des Rapport, 7 x den Rapport wdh., 5 M nach dem Rapport, Knötchenrandm – Knötchenrandm, 8 x den Rapport wdh., Knötchenrandm). In 21 cm Gesamthöhe beids. den Beginn der Armausschnitte markieren. In 42 (43 – 44) cm Gesamthöhe für den Halsausschnitt die mittl. 34 M abk., dann in jeder 2. R 1 x 2 M und 1 x 1 M abn. In 44 (45 – 46) cm Gesamthöhe die restl. 45 (49 – 53) M je Schulter gerade abk.

Vorderteil: Wie das Rückenteil beginnen. Nach dem Bündchen die Arbeit in der Mitte teilen und die 65 (69 – 73) der rechten Vorderteilhälfte stilllegen. Mit Nadeln Nr. 4 im Grundmuster mit den 65 (69 – 73) M der linken Vorderteilhälfte weiterarb. Das Grundmuster wie beim Rückenteil einteilen: Knötchenrandm, die letzte M des Rapport, 3 x den Rapport wdh., 8 M nach dem Rapport, Knötchenrandm (Knötchenrandm, die letzten 5 M des Rapport, 3 x den Rapport wdh., 8 M nach dem Rapport, Knötchenrandm – Knötchenrandm, 3 x den Rapport wdh., die 1. – 17. M Rapport, Knötchenrandm). Für die Ausschnittschräge am linken Rand in der 7. R 1 x 1 M abn., dann abw. in jeder 4. und 6. R 19 x 1 M abn. In 21 cm Gesamthöhe am rechten Rand den Beginn des Armausschnittes markieren. In 44 (45 – 46) cm Gesamthöhe die restl. 45 (49 – 53) M Schulter gerade abk. Die zuvor stillgelegten 65 (69 – 73) M der rechten Vorderteilhälfte wieder in Arbeit nehmen und gegengleich beenden.

Ärmel: 74 M mit Nadeln Nr. 3 anschlagen. Im Rippenmuster str., dabei in der 1. R, = Rückr, M wie beim Rückenteil einteilen. Nach 8 cm mit Nadeln Nr. 4 im Grundmuster lt. Strickschrift weiterarb.: Knötchenrandm, 4 x den Rapport wdh., Knötchenrandm. Für die Ärmelschräge in der 11. (9. – 7.) R 1 x 1 M beids. zun., dann in jeder 10. R 9 x 1 M (in jeder 8. R 5 x 1 M und abw. in jeder 8. und 10. R 6 x 1 M – in jeder 8. R 5 x 1 M und abw. in jeder 6. und 8. R 8 x 1 M) beids. zun. = 94

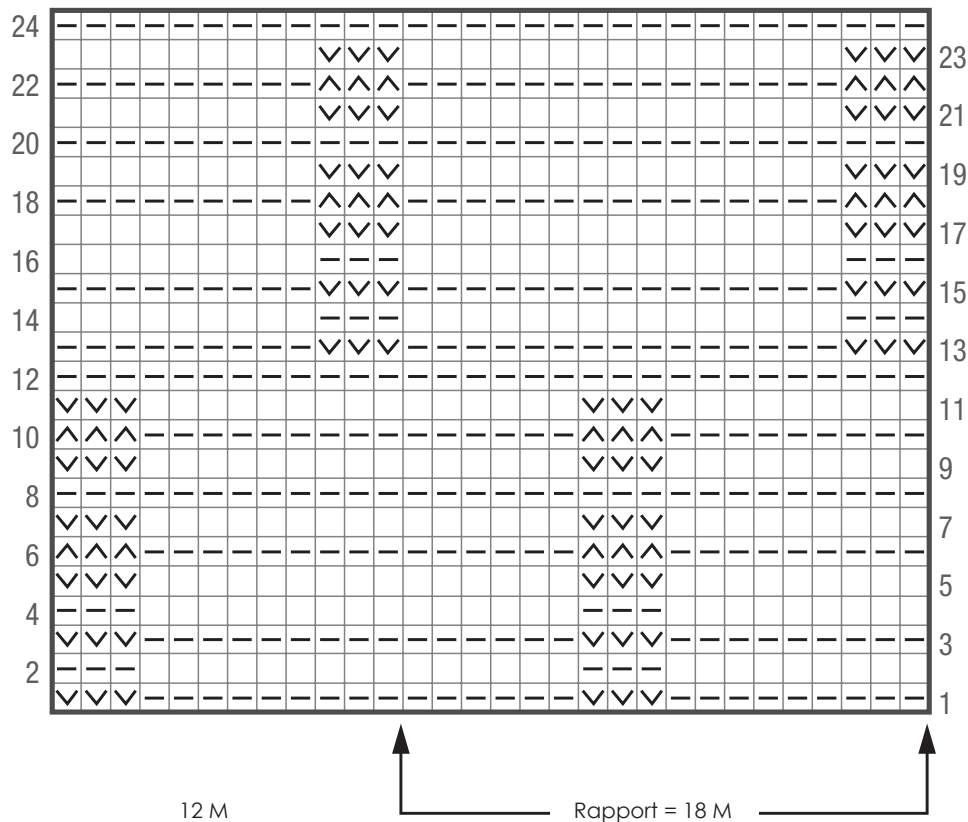
(98 – 102) M. Die zugenommenen M nach und nach in das Grundmuster einfügen. In 43 cm Gesamthöhe alle M abk. 2. Ärmel ebenso arb.

Fertigstellen: Teile spannen, anfeuchten und trocknen lassen. Schulternähte schließen. Für die Halsblende aus den Ausschnittschrägen der Vorderteilhälften je 81 (83 – 85) M und aus dem rückw. Halsausschnitt 47 M auffassen = 209 (213 – 217) M. Mit Rundstricknadel Nr. 3 im Rippenmuster str., dabei in der 1. R, = Rückr, M wie folgt einteilen: Knötchenrandm, * 1 M li, 1 M re, ab * stets wdh., 1 M li, Knötchenrandm. Nach 4 cm M abk., wie sie erscheinen. Blendenschmalseite der rechten Vorderteilhälfte über Blendenschmalseite der linken Vorderteilhälfte legen und am Übergang von Rippenmuster zu Grundmuster annähen. Ärmel beids. der Schulternäht je 23 (24 – 25) cm annähen. Seiten- und Ärmelnähte schließen.



PULLOVER

Strickschrift



Zeichenerklärung:

- = 1 M re
- ▢ = 1 M li
- ☑ = 1 M li abh., dabei den Faden hinter der Arbeit führen
- ⊠ = 1 M li abh., dabei den Faden vor der Arbeit führen

MASCHENPROBE

Machen Sie eine Maschenprobe! Stricken Sie dafür ein 12 x 12 cm großes Stück im Muster Ihres ausgesuchten Modells. Danach zählen Sie Maschen und Reihen im Bereich 10 x 10 cm aus. Sind es weniger Maschen als in der Anleitung angegeben: Stricken Sie fester oder nehmen Sie dünnere Nadeln (½ bis ganze Nadelstärke). Haben Sie mehr Maschen gezählt: Versuchen Sie, lockerer zu stricken beziehungsweise nehmen Sie dickere Nadeln.

Bitte beachten Sie: Strickarbeiten fallen unterschiedlich aus. Daher sind die Maschenproben-Angaben auf den Bänderolen der Wolle nicht als verbindlich anzusehen. Außerdem werden diese immer auf der Basis glatt rechts erstellt. Für eine perfekte Arbeit ist daher die Maschenprobe im gewünschten Muster ein Muss. Damit Ihr Wunschmodell nicht nur schön aussieht, sondern auch passt!

ABKÜRZUNGEN

M = Masche; **R** = Reihe; **Rd** = Runde; **U** = Umschlag; **Fb** = Farbe; **lt.** = laut; **li** = links; **re** = rechts; **str.** = stricken; **zusstr.** = zusammenstricken; **arb.** = arbeiten; **abk.** = abketten; **abn.** = abnehmen; **zun.** = zunehmen; **abh.** = abheben; **beids.** = beidseitig; **mittl.** = mittleren; **folg.** = folgende; **restl.** = restliche; **Stb** = Stäbchen; **Lufm** = Luftmasche; **Kettm** = Kettmasche; **fe M** = feste Masche