



© Lana Grossa GmbH

Modell 11 – Lookbook 20

---

**TOP**  
**BASTA MISTA**

# TOP · BASTA MISTA

## Modell 11 – Lookbook 20



**Größe** 36/38 (40/42 - 44/46 - 48/50)

Die Angabe für Größe 40/42 steht in Klammern vor, für Größe 44/46 zwischen, für Größe 48/50 nach den Trennstrichen. Steht nur eine Angabe, so gilt sie für alle Größen.

**Material:** Lana Grossa-Qualität „Basta Mista“ (50% Schurwolle (Merino), 50% Polyamid, LL = ca 100 m/50 g): **250 (250 - 300 - 300) g** Grüngrau/Graublau/Hellpetrol/Grau-/Hellgrün (**Fb 115**) oder **250 (250 - 300 - 300) g** Pfirsich/Apricot/Orange/Rosa/Pink/Fuchsia (**Fb 111**) oder **250 (250 - 300 - 300) g** Creme/Vanille/Limette/Graugrün/Rosa/Flieder/Lavendel (**Fb 112**); Rundstricknadeln Nr 4 und Nr 6; 1 kurze Rundstricknadel Nr 4.

**Bundmuster:** In Rd: 2 M re, 2 M li im Wechsel str. In allen folg Rd die M str, wie sie erscheinen.

**Glatt re:** In Rd stets re M str. In R: Hinr re M, Rückr li M str.

**Betonte Abnahmen (Je Seite wird jeweils 1 M abgenommen):** Re Seite (= Anfang der R): Rand-M, 1 Überzug (1 M wie zum Rechtsstricken abheben, 1 M re, die abgehobene M über die gestrickte M ziehen). Li Seite (= Ende der R): 2 M re zus-str, Rand-M.

**Rippenmuster:** 1. Rd: 1 M re, 1 M li im Wechsel str. 2. Rd: Re erscheinende M mit dem Faden hinter der Arbeit wie zum Linksstricken abheben, 1 M li im Wechsel str. Die 1. und 2. Rd stets im Wechsel str.

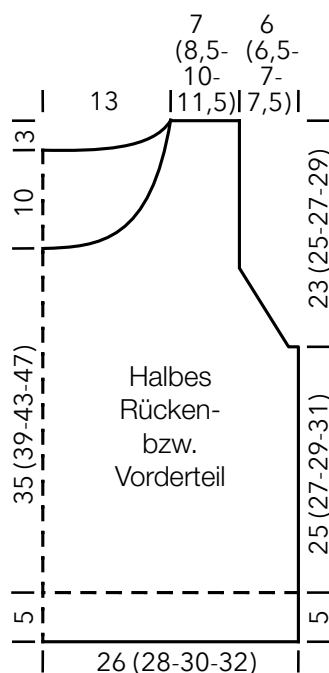
**Maschenprobe:** 14 M und 20 R glatt re mit Nd Nr 6 = 10 x 10 cm.

**Rücken- und Vorderteil:** 144 (156 - 168 - 180) M mit Nd Nr 4 anschlagen, zur Rd schließen und im Bundmuster 5 cm str. Weiter mit Nd Nr 6 in Rd glatt re str. 30 (32 - 34 - 36) cm ab Anschlag die M in der Mitte teilen und beide Seiten getrennt beenden = je 72 (78 - 84 - 90) M.

**Rückenteil:** Über die 72 (78 - 84 - 90) M weiter in R glatt re str, dabei beids für die Armausschnitte 2 M abk = 68 (74 - 80 - 86) M und nachfolgend noch in jeder 2. R 6 (7 - 8 - 9) x 1 M betont abn (siehe Beschreibung oben) = 56 (60 - 64 - 68) M. 19 (21 - 23 - 25) cm ab Beginn der Armausschnitte für den Halsausschnitt die mittleren 30 M abk und beide Seiten getrennt beenden, dabei für die Ausschnitttrundung in jeder 2. R 3 x 1 M abk. Anschließend die restlichen je 10 (12 - 14 - 16) Schulter-M abk.

**Vorderteil:** Wie das Rückenteil arbeiten, jedoch für den tieferen Halsausschnitt 40 (44 - 48 - 52) cm ab Anschlag die mittleren 16 M abk und beide Seiten getrennt beenden, dabei für die Ausschnitttrundung in jeder 2. R 2 x 2 M abk und 6 x 1 M betont abn. 23 (25 - 27 - 29) cm ab Beginn der Armausschnitte die restlichen je 10 (12 - 14 - 16) Schulter-M abk.

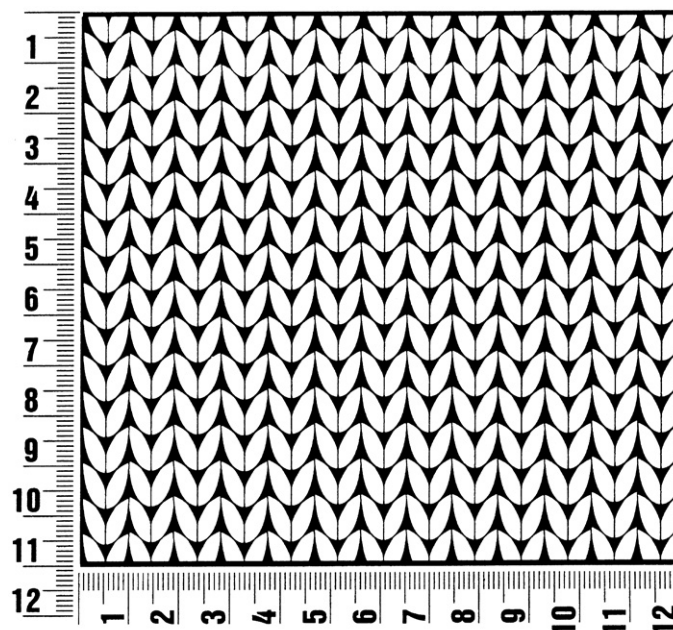
**Ausarbeiten:** Die Schulternähte schließen. Mit der kurzen Rundstricknadel Nr 4 aus dem Halsausschnitt 68 M aufnehmen und im Bundmuster 2,5 cm str, dann die M abk. Je Armausschnitt 56 (62 - 68 - 74) M mit der kurzen Rundstricknadel Nr 4 aufnehmen und im Rippenmuster 2,5 cm str, dann die M locker abk.



## Maschenprobe

Machen Sie eine unbedingt zu allererst eine Maschenprobe! Stricken Sie dafür ein ca. 12 x 12 cm großes Stück in Garn und Muster ihres ausgesuchten Modells. Danach zählen Sie ihre Maschenanzahl in der Breite von 10 cm und die Reihenanzahl in der Höhe von 10 cm. Haben Sie weniger Maschen als in der Anleitung angegeben, versuchen Sie entweder fester zu stricken oder nehmen Sie dünnere Nadeln bis sie auf dieselbe Anzahl wie in der Anleitung kommen. Haben Sie mehr Maschen, dann versuchen Sie lockerer zu stricken oder nehmen entsprechend dickere Nadeln bis es passt.

**Bitte beachten Sie:** Die Angaben zu Maschenprobe und Nadelstärke auf der Banderole des Knäuels sind für die Anfertigung eines der Modelle in diesem Heft nicht verbindlich, sie werden auf der Basis glatt rechts erstellt. Für eine perfekte Arbeit ist daher die Maschenprobe im gewünschten Muster ein Muss, damit Ihr Wunschmodell nicht nur schön aussieht, sondern auch passt!



## Abkürzungen

**abk** = abketten  
**abn** = abnehmen  
**beids** = beidseitig  
**ca** = Circa  
**cm** = Zentimeter  
**D-Stb** = Doppelstäbchen  
**Fb** = Farbnummer  
**fe-M** = feste M  
**folg** = folgende  
**g** = Gramm

**häk** = häkeln  
**Hinr** = Hinreihe  
**Kett-M** = Kettmasche  
**Krebs-M** = Krebsmasche  
**li** = links  
**LL** = Lauflänge  
**Luft-M** = Luftmasche  
**m** = Meter  
**M** = Masche  
**Nd** = Nadel

**Nr** = Nummer  
**R** = Reihe  
**Rand-M** = Randmasche  
**Rd** = Runde  
**re** = rechts  
**Rückr** = Rückreihe  
**Stb** = Stäbchen  
**str** = stricken  
**U** = Umschlag  
**usw** = und so weiter

**verschr** = verschränkt  
 (in das hintere Maschenglied einstecken, die M verdreht sich 1x)  
**wdh** = wiederholen  
**zun** = zunehmen  
**zus-str** = zusammenstricken

### Impressum

**Herausgeber:** Lana Grossa GmbH, Gaimersheim, [www.lana-grossa.de](http://www.lana-grossa.de)  
**Fotograf:** Wilfried Wulff, [www.wilfriedwulff.com](http://www.wilfriedwulff.com)