



© Lana Grossa GmbH

Modell 1 – Frizzante Special

SHIRT
FRIZZANTE

SHIRT · FRIZZANTE

Modell 1 – Frizzante Special



Größe: 36/38 (40/42 - 44/46 - 48/50)

Die Angabe für Größe 40/42 steht in Klammern vor, für Größe 44/46 zwischen, für Größe 48/50 nach den Trennstrichen. Steht nur eine Angabe, so gilt sie für alle Größen.

Material: Lana Grossa-Qualität „Frizzante“ (54 % Baumwolle, 46 % Polyamid, LL = ca 105 m/50 g): ca **400 (450 - 500 - 550) g** Frühlingsgrün (Fb 9); Stricknadeln Nr 4 und Nr 6; 1 Rundstricknadel Nr 4.

Rippenmuster: Stets 1 M li, 1 M re im Wechsel str.

Glatt re: Hinr re M, Rückr li M str.

Maschenprobe: 17 M und 22 R glatt re mit Nd Nr 6 = 10 x 10 cm.

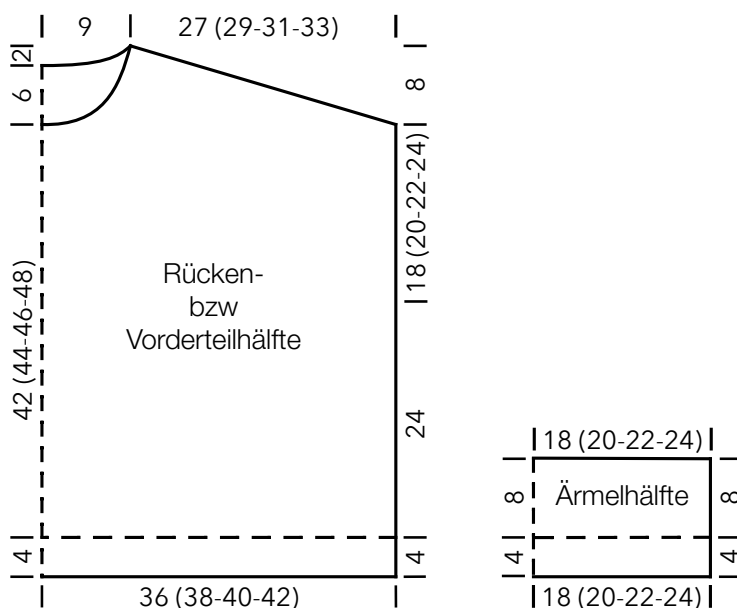
Rückenteil: 122 (128 - 134 - 140) M mit Nd Nr 4 anschlagen und 4 cm im Rippenmuster str. Weiter mit Nd Nr 6 glatt re str. 24 cm ab Rippenmuster beids den Beginn der Armausschnitte

markieren. 18 (20 - 22 - 24) cm ab Beginn der Armausschnitte für die Schultern beids in jeder 2. R 9 (6 - 3 - 0) x 5 M und 0 (3 - 6 - 9) x 6 M abk. Gleichzeitig 6 cm ab Beginn der Schultherschrägung für den Halsausschnitt die mittleren 28 M abk und beide Seiten getrennt beenden, dabei für die Ausschnittrundung noch je Seite in jeder R 2 x 1 M abn.

Vorderteil: Wie das Rückenteil str, jedoch für den Halsausschnitt gleichzeitig mit Beginn der Schultherschrägung die mittleren 16 M abk und beide Seiten getrennt beenden, dabei für die Ausschnittrundung noch in jeder 2. R 8 x 1 M abk.

Ärmel: Je 64 (70 - 76 - 82) M mit Nd Nr 4 anschlagen und 4 cm im Rippenmuster str. Weiter mit Nd Nr 6 glatt re str. 8 cm ab Rippenmuster alle M abk.

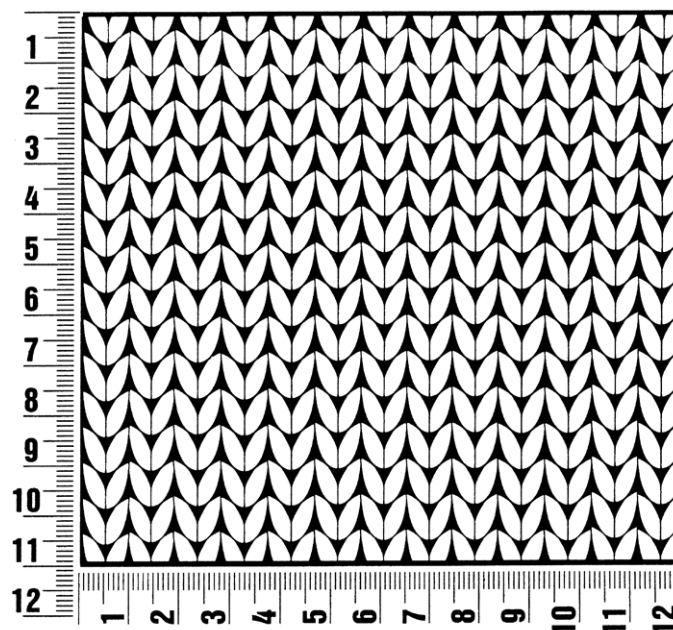
Ausarbeitung: Die Ärmel, Schulter- und Seitennähte schließen. Mit der Rundstricknadel Nr 4 aus dem Halsausschnitt 78 M aufnehmen und im Rippenmuster 2 cm str, dann die M abk. Die Ärmel einnähen.



Maschenprobe

Machen Sie eine unbedingt zu allererst eine Maschenprobe! Stricken Sie dafür ein ca. 12 x 12 cm großes Stück in Garn und Muster ihres ausgesuchten Modells. Danach zählen Sie ihre Maschenanzahl in der Breite von 10 cm und die Reihenanzahl in der Höhe von 10 cm. Haben Sie weniger Maschen als in der Anleitung angegeben, versuchen Sie entweder fester zu stricken oder nehmen Sie dünnere Nadeln bis sie auf dieselbe Anzahl wie in der Anleitung kommen. Haben Sie mehr Maschen, dann versuchen Sie lockerer zu stricken oder nehmen entsprechend dickere Nadeln bis es passt.

Bitte beachten Sie: Die Angaben zu Maschenprobe und Nadelstärke auf der Banderole des Knäuels sind für die Anfertigung eines der Modelle in diesem Heft nicht verbindlich, sie werden auf der Basis glatt rechts erstellt. Für eine perfekte Arbeit ist daher die Maschenprobe im gewünschten Muster ein Muss, damit Ihr Wunschmodell nicht nur schön aussieht, sondern auch passt!



Abkürzungen

abk = abketten

abn = abnehmen

beids = beidseitig;

ca = Circa

cm = Zentimeter

D-Stb = Doppelstäbchen

Fb = Farbnummer

fe-M = feste M

folg = folgende

g = Gramm

häk = häkeln

Hinr = Hinreihe

Kett-M = Kettmasche

Krebs-M = Krebsmasche

li = links

LL = Lauflänge

Luft-M = Luftmasche

m = Meter

M = Masche

Nd = Nadel

Nr = Nummer

R = Reihe

Rand-M = Randmasche

Rd = Runde

re = rechts

Rückr = Rückreihe

Stb = Stäbchen

str = stricken

U = Umschlag

usw = und so weiter

verschr = verschränkt

(in das hintere Maschenglied einstechen, die M verdreht sich 1x)

wdh = wiederholen

zun = zunehmen

zus-str = zusammenstricken

Impressum

Herausgeber: Lana Grossa GmbH, Gaimersheim, www.lana-grossa.de

Fotograf: Felix Brunnbauer, www.felix-brunnbauer.de