



© Lana Grossa GmbH

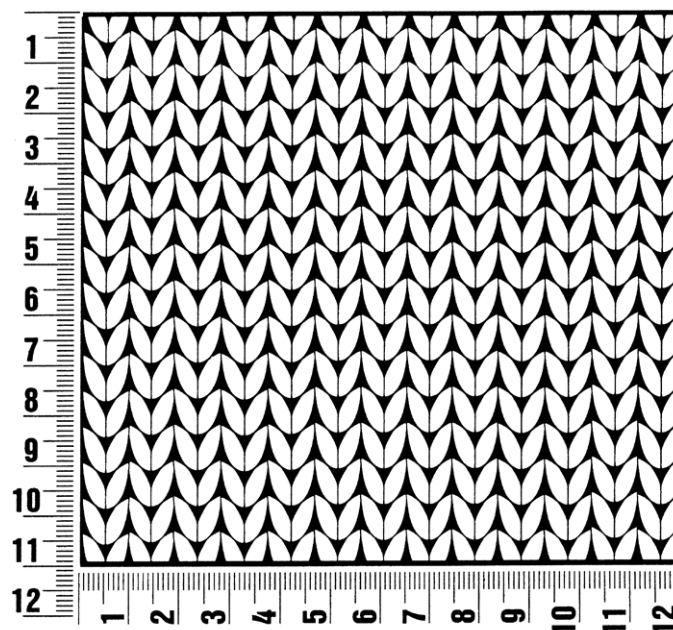
Modell 3 – Frizzante Special

**CARDIGAN
FRIZZANTE**

Maschenprobe

Machen Sie eine unbedingt zu allererst eine Maschenprobe! Stricken Sie dafür ein ca. 12 x 12 cm großes Stück in Garn und Muster ihres ausgesuchten Modells. Danach zählen Sie ihre Maschenanzahl in der Breite von 10 cm und die Reihenanzahl in der Höhe von 10 cm. Haben Sie weniger Maschen als in der Anleitung angegeben, versuchen Sie entweder fester zu stricken oder nehmen Sie dünnere Nadeln bis sie auf dieselbe Anzahl wie in der Anleitung kommen. Haben Sie mehr Maschen, dann versuchen Sie lockerer zu stricken oder nehmen entsprechend dickere Nadeln bis es passt.

Bitte beachten Sie: Die Angaben zu Maschenprobe und Nadelstärke auf der Banderole des Knäuels sind für die Anfertigung eines der Modelle in diesem Heft nicht verbindlich, sie werden auf der Basis glatt rechts erstellt. Für eine perfekte Arbeit ist daher die Maschenprobe im gewünschten Muster ein Muss, damit Ihr Wunschmodell nicht nur schön aussieht, sondern auch passt!



Abkürzungen

Abb = Abbildung
abk = abketten
abn = abnehmen
anschl = anschlagen
arb = arbeiten
beids = beidseitig
ca = circa
DStb = Doppelstäbchen
evtl = eventuell
Fb = Farbe
fe M = feste Masche

folg = folgende/n
fortl = fortlaufend
gestr = gestrickt
Gr = Größe
hStb = halbe/s Stäbchen
Kettm = Kettmasche/n
li = linke/links
LL = Lauflänge
lt = laut
Luftm = Luftmasche/n
M = Masche/n

MM = Maschenmarkierer
MS = Mustersatz
Nd = Nadel/n
Nr = Nummer
Randm = Randmasche/n
re = rechte/rechts
R = Reihe/n
restl = restlich/e/n
rückw = rückwärtiger/n
Rd = Runde/n
Stb = Stäbchen

str = stricken
U = Umschlag/Umschläge
vord = vorderer/n
wdh = wiederholen
weiterarb = weiterarbeiten
weiterstr = weiterstricken
zun = zunehmen
zus = zusammen
zusstr = zusammenstricken

Impressum

Herausgeber: Lana Grossa GmbH, Gaimersheim, www.lana-grossa.de
Fotograf: Felix Brunnbauer, www.felix-brunnbauer.de