

FILATI No. 55

WOLLE - HANDSTRICK - MADE
FILATI

Modell 14

KASTENPULLI IM WELLENMUSTER



KASTENPULLI IM WELLENMUSTER

Größe 36/38 (40/42)

Die Angaben für Größe 40/42 stehen in Klammern. Steht nur eine Angabe, so gilt sie für beide Größen.

Material: Lana Grossa-Qualität „Nizza“ (74 % Baumwolle, 25 % Polyester, 1 % Polyester (metallisiert), LL = ca. 115 m/50 g): ca. **400 (450) g** Camel/Gelbgrün/Gold (**Fb. 14**); Stricknadeln Nr. 3,5 und 4,5, 1 Rundstricknadel Nr. 4,5, 60 cm lang.

Knötchenrand: Die 1. M jeder R wie zum Rechtsstr. abh. Die letzte M jeder R re str. **Hinweis:** Alle Teile mit Knötchenrand arbeiten!

Glatt re: Hin-R re, Rück-R li str.

Wellenmuster: Nach der Strickschrift str. Die Zahlen re außen bezeichnen die Hin-R, li außen die Rück-R. In der Breite die R nach der Rand-M mit 9 (12) M vor dem 1. Pfeil beginnen, den MS = 20 M zwischen den Pfeilen fortl. str., enden mit 17 (20) M nach dem 2. Pfeil und der Rand-M. In der Höhe die 1. - 12. R 1x str., dann diese 12 R fortl. wiederholen.

Maschenproben: 18,5 M und 38 R Wellenmuster mit Nd. Nr. 4,5 = 10 x 10 cm; 22 M und 30 R glatt re mit Nd. Nr. 4,5 = 10 x 10 cm.

Rückenteil: 108 (114) M mit Nd. Nr. 3,5 anschlagen. Für die doppelte Blende 2,5 cm = 8 R glatt re str., dabei mit 1 Rück-R li beginnen, für den Bruch 1 Rück-R re M, dann wieder 2,5 cm = 8 R glatt re str. Nun mit Nd. Nr. 4,5 im Wellenmuster in der gegebenen Einteilung weiterarb. Beids. für die Schrägungen in der 21. R ab Blendenende 1 M zun., dann in jeder 20. R noch 2x je 1 M zun. = 114 (120) M. Die zugenommenen M beids. folgerichtig ins Wellenmuster einfügen. Nach 20 (22) cm = 76 (84) R ab Blendenende beids. den Beginn der Armausschnitte markieren und gerade weiterstr. In 14 (15) cm = 54 (58) R Armausschnitthöhe beids. für die Schulterschrägungen 2 (3) M

abh., dann in jeder 2. R noch 18x je 2 M (2x je 3 M und 16x je 2 M) abk. In der folg. R die restl. 38 M für den geraden Halsausschnitt abk.

Vorderteil: Wie das Rückenteil str.

Zunächst die Schulternähte schließen.

Ärmel: Von oben nach unten in Pfeilrichtung anstr. Mit der Rundnd. Nr. 4,5 zwischen den Markierungen beiderseits der Schulternaht je 32 (34) M auffassen = 64 (68) M. Dann glatt re str., dabei mit 1 Rück-R li beginnen. Beids. für die Schrägungen in jeder 6. R 7x je 1 M abn. = 50 (54) M. Nach 17,5 cm = 53 R ab Ärmelbeginn beids. 1 Markierung anbringen und für die Blende mit Nd. Nr. 3,5 glatt re weiterstr. In 2 cm = 5 R Blendenhöhe für den Bruch 1 Rück-R re M, dann für den Besatz 2 cm = 5 R glatt re str. Danach die M abk. Den 2. Ärmel genauso anstr.

Ausarbeiten: Das Teil exakt zur Hälfte legen, spannen, anfeuchten und trocknen lassen. Ärmel-Seiten-Nähte schließen. Jeweils die Blenden nach innen umlegen und mit Überwindlingsstichen gegennähen.

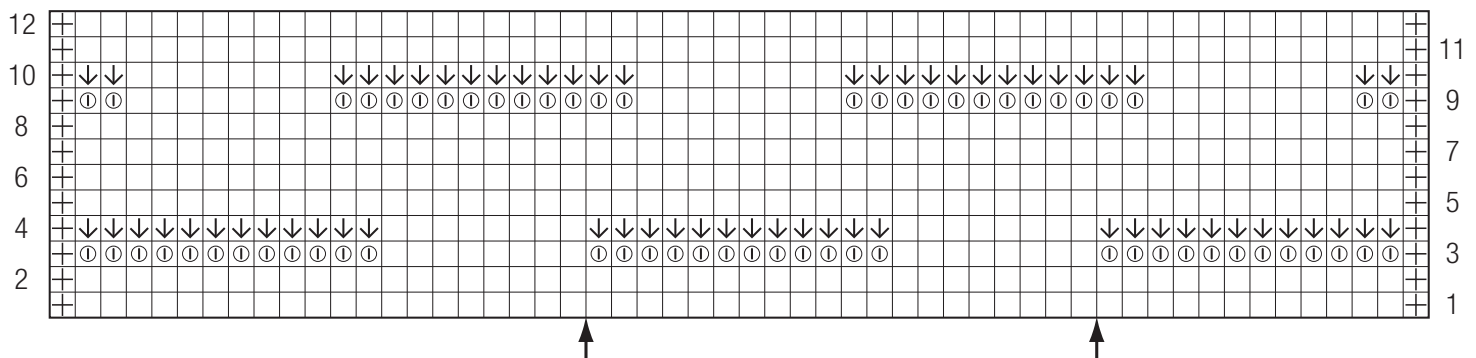
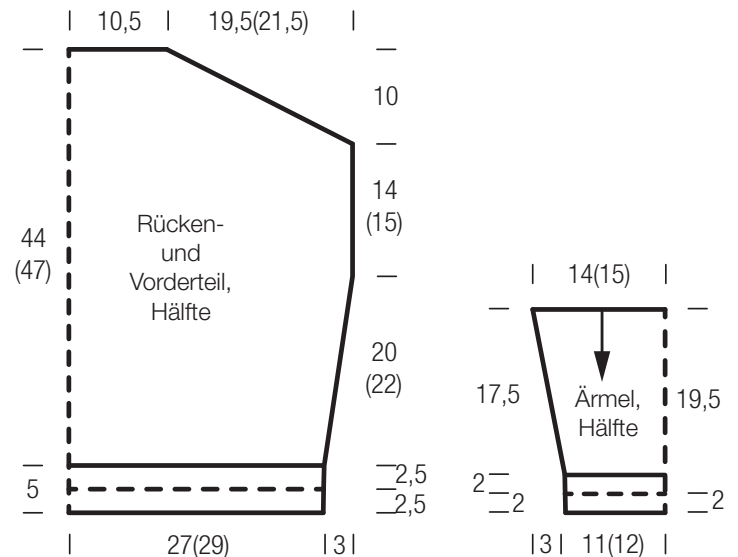
Zeichenerklärung:

⊞ = Rand-M im Knötchenrand

□ = 1 M re

⊙ = 1 U auf die Nd. nehmen und 1 M re str.

⊞ = 1 M re str., dabei den U der Vor-R fallen lassen und die M lang ziehen



KASTENPULLI IM WELLENMUSTER

MASCHENPROBE

Machen Sie eine Maschenprobe! Stricken Sie dafür ein 12 x 12 cm großes Stück im Muster Ihres ausgesuchten Modells. Danach zählen Sie Maschen und Reihen im Bereich 10 x 10 cm aus. Sind es weniger Maschen als in der Anleitung angegeben: Stricken Sie fester oder nehmen Sie dünnere Nadeln (½ bis ganze Nadelstärke). Haben Sie mehr Maschen gezählt: Versuchen Sie, lockerer zu stricken beziehungsweise nehmen Sie dickere Nadeln.

Bitte beachten Sie: Strickarbeiten fallen unterschiedlich aus. Daher sind die Maschenproben-Angaben auf den Bänderolen der Wolle nicht als verbindlich anzusehen. Außerdem werden diese immer auf der Basis glatt rechts erstellt. Für eine perfekte Arbeit ist daher die Maschenprobe im gewünschten Muster ein Muss. Damit Ihr Wunschmodell nicht nur schön aussieht, sondern auch passt!

ABKÜRZUNGEN

M = Masche · **R** = Reihe · **Rd** = Runde · **Nd.** = Nadel · **U** = Umschlag · **LL** = Lauflänge · **MS** = Mustersatz · **Fb.** = Farbe · **lt.** = laut · **fortl.** = fortlaufend
li = links · **bzw.** = beziehungsweise · **re** = rechts · **str.** = stricken · **zus.-str.** = zusammenstricken · **arb.** = arbeiten · **abk.** = abketten · **abn.** = abnehmen
zun. = zunehmen · **abh.** = abheben · **wdh.** = wiederholen · **beids.** = beidseitig · **mittl.** = mittleren · **folg.** = folgende · **restl.** = restliche
Krebsm = Krebsmasche · **Stb** = Stäbchen · **Dstb** = Doppelstäbchen · **Luftm** = Luftmasche · **Ketm** = Kettmasche · **fe M** = feste Masche