

FILATI NO. 57

FILATI

Modell 4

PULLI MIT AJOUR- UND LOCHMUSTER



PULLI MIT AJOUR- UND LOCHMUSTER

Größe 36 bis 40

Material: Lana Grossa-Qualität „**Bot-tone**“ (94 % Baumwolle, 6 % Polyamid, LL = ca. 120 m/50 g): ca. **450 g** Rosenholz (**Fb. 3**); Stricknadeln Nr. 4,5, 1 Wollhäkelnadel Nr. 3,5.

Ajourmuster [Vorderteil]: Nach der Strickschrift A str. Die Zahlen re außen bezeichnen die Hin-R. In den Rück-R die M und U li str. bzw. wie in der Zeichenerklärung beschrieben. In der Breite die R mit 13 M vor dem 1. Pfeil beginnen, den MS = 34 M zwischen den Pfeilen fortl. str., enden mit 14 M nach dem 2. Pfeil. In der Höhe die 1. – 28. R 1x str., dann diese 28 R fortl. wdh.

Lochmuster [Rückenteil, Ärmel]: Nach der Strickschrift B str. Die Zahlen re außen bezeichnen die Hin-R. In den Rück-R die M und U li str. bzw. wie in der Zeichenerklärung beschrieben. In der Breite die R mit den M vor dem 1. Pfeil beginnen, den MS = 4 M zwischen den Pfeilen fortl. str., enden mit den M nach dem 2. Pfeil. In der Höhe die 1. – 12. R 1x str., dann diese 12 R fortlaufend wdh.

Maschenproben: 19,5 M und 29 R Ajourmuster mit Nd. Nr. 4,5 = 10 x 10 cm; 19 M und 29 R Lochmuster mit Nd. Nr. 4,5 = 10 x 10 cm.

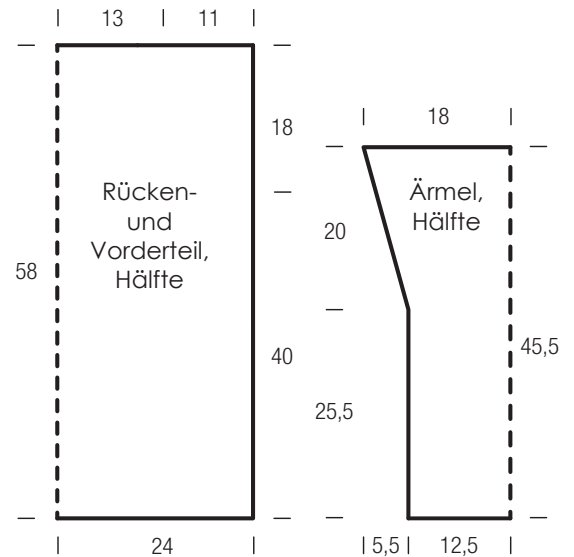
Rückenteil: 94 M mit Nd. Nr. 4,5 anschlagen. Zunächst 1 Rück-R re M str. Dann im Lochmuster in der gegebenen Einteilung weiterarb. Nach 40 cm = 117 R ab Anschlag beids. den

Beginn der Armausschnitte markieren und gerade weiterstr. In 18 cm = 52 R Armausschnitthöhe alle M abk.

Vorderteil: 95 M mit Nd. Nr. 4,5 anschlagen. Zunächst 1 Rück-R re M str. Dann im Ajourmuster in der gegebenen Einteilung weiterarb., dabei den MS zwischen den Pfeilen 2x arb. Nach 40 cm = 117 R ab Anschlag beids. den Beginn der Armausschnitte markieren und gerade weiterstr. In 18 cm = 52 R Armausschnitthöhe alle M abk.

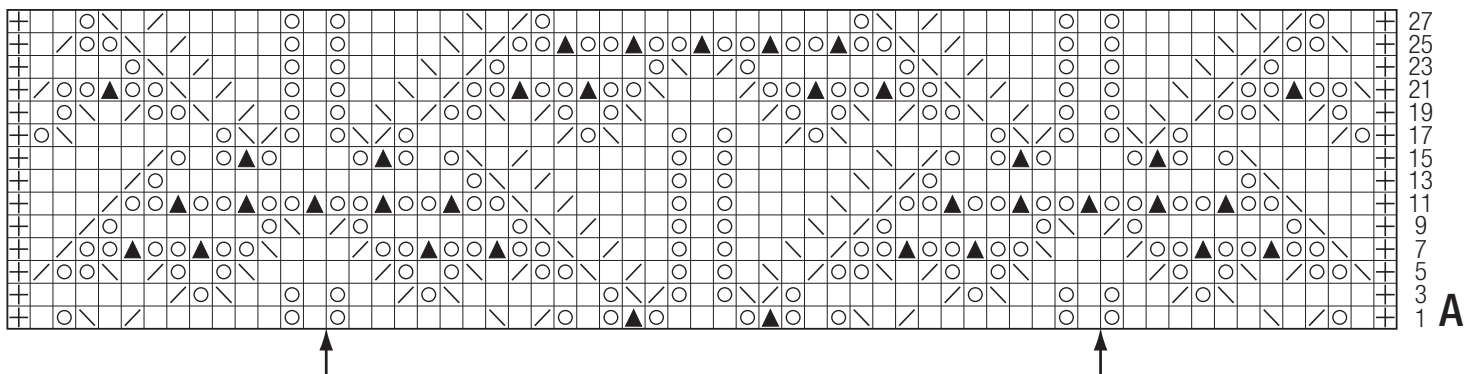
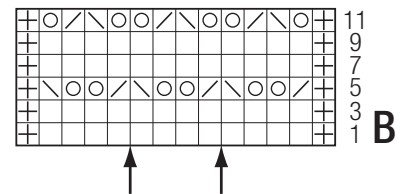
Ärmel: 50 M mit Nd. Nr. 4,5 anschlagen. Zunächst 1 Rück-R re M str. Dann im Lochmuster in der gegebenen Einteilung weiterarb. Nach 25,5 cm = 75 R ab Anschlag beids. für die Schrägungen 1 M zun., dann in jeder 6. R 5x je 1 M und in jeder 4. R noch 4x je 1 M zun. = 70 M. Die zugenommenen M beids. folgerichtig in das Lochmuster einfügen. Nach 20 cm = 58 R ab 1. Zunahme alle M locker abk.

Ausarbeiten: Teile spannen, anfeuchten und trocknen lassen. Die Schulter-Nähte über je 11 cm schließen. Dann die übrigen Nähte schließen, die Seitennähte jeweils nur bis zur Markierung. Den Halsausschnitttrand mit der Häkeln. Nr. 3,5 mit 1 Rd Kettm umhäkeln, dabei den Rand nicht dehnen oder einhalten. Ärmel einsetzen.



Zeichenerklärung:

- ⊕ = Rand-M
- = 1 M re
- = 1 U
- ▧ = 2 M re zus.-str.
- ▨ = 2 M überzogen zus.-str.: 1 M wie zum Rechtsstr. abh., die folg. M re str., dann die abgehobene M darüber ziehen
- ▩ = 3 M überzogen zus.-str.: 2 M wie zum Rechtsstr. abh., die folg. M re str., dann die abgehobenen M darüber ziehen
- ⊗ = 2 U, in der Rück-R den 1. U li, den 2. U re str.



PULLI MIT AJOUR- UND LOCHMUSTER

MASCHENPROBE

Machen Sie eine Maschenprobe! Stricken Sie dafür ein 12 x 12 cm großes Stück im Muster Ihres ausgesuchten Modells. Danach zählen Sie Maschen und Reihen im Bereich 10 x 10 cm aus. Sind es weniger Maschen als in der Anleitung angegeben: Stricken Sie fester oder nehmen Sie dünnere Nadeln (½ bis ganze Nadelstärke). Haben Sie mehr Maschen gezählt: Versuchen Sie, lockerer zu stricken beziehungsweise nehmen Sie dickere Nadeln.

Bitte beachten Sie: Strickarbeiten fallen unterschiedlich aus. Daher sind die Maschenproben-Angaben auf den Bänderolen der Wolle nicht als verbindlich anzusehen. Außerdem werden diese immer auf der Basis glatt rechts erstellt. Für eine perfekte Arbeit ist daher die Maschenprobe im gewünschten Muster ein Muss. Damit Ihr Wunschmodell nicht nur schön aussieht, sondern auch passt!

ABKÜRZUNGEN

M = Masche · **R** = Reihe · **Rd** = Runde · **Nd.** = Nadel · **U** = Umschlag · **Gr.** = Größe · **LL** = Lauflänge · **MS** = Mustersatz · **Fb.** = Farbe
Nr. = Nummer · **lt.** = laut · **fortl.** = fortlaufend · **li** = links · **bzw.** = beziehungsweise · **re** = rechts · **ca.** = circa · **str.** = stricken
Art. = Artikel · **zus.-str.** = zusammenstricken · **arb.** = arbeiten · **abk.** = abketten · **abn.** = abnehmen · **d. h.** = das heißt
zun. = zunehmen · **abh.** = abheben · **wdh.** = wiederholen · **beids.** = beidseitig · **mittl.** = mittleren · **folg.** = folgende · **restl.** = restliche
rebsm = Krebsmasche · **Stb** = Stäbchen · **Dstb** = Doppelstäbchen · **Luftm** = Luftmasche · **Kettm** = Kettmasche · **fe M** = feste Masche