

FILATI NO. 62

FILATI

Modell 31

PONCHO-PULLI IM ZOPF-RIPPEN-MUSTER



PONCHO-PULLI IM ZOPF-RIPPEN-MUSTER

Größe 36 bis 46

Aufgrund der lässigen Form passt das Modell für alle angegebenen Größen.

Material: Lana Grossa-Qualität „Sara“ (65 % Baumwolle, 30 % (Baby) Alpaka, 5 % Schurwolle (Merino), LL = ca. 125 m/50 g); ca. **400 g** Beige/Goldgelb meliert (**Fb. 19**); Stricknadeln Nr. 4 und 5, 1 Rundstricknadel Nr. 4, 50 cm lang, 1 Zopfnaedel [= Hilfsnaedel].

Knötchenrand: Die 1. M jeder R wie zum Rechtsstr. abh. Die letzte M jeder R re str. Hinweis: Alle Ränder im Knötchenrand arbeiten.

Rippen: 1 M re, 1 M li im Wechsel str.

Rippen und Zopf-Rippen-Muster: Nach Strickschrift A/B str. Die Zahlen re außen bezeichnen die Hin-R. In den Rück-R die M str., wie sie erscheinen bzw. wie in der Zeichenerklärung beschrieben. In der Breite sind alle M gezeichnet. Der Pfeil bezeichnet die Mitte. In der Höhe für die **Rippen** lt. Strickschrift A die 1. und 2. R 1x str., dann diese 2 R stets wdh., für das **Zopf-Rippen-Muster** lt. Strickschrift B die 1. – 112. R 1x stricken.

Rippenmuster: Nach Strickschrift C/D str. Die Zahlen re außen bezeichnen die Hin-R. In den Rück-R die M str., wie sie erscheinen. In der Breite die R mit den M vor dem 1. Pfeil beginnen, den MS [= 8 M] zwischen den Pfeilen fortl. str., mit den M nach dem 2. Pfeil enden. In der Höhe für die **Bundrippen** nach Strickschrift C die 1. und 2. R 1x str., dann diese 2 R stets wdh., für das **Rippenmuster** nach Strickschrift D die 1. – 4. R 1x str., dann die 3. und 4. R stets wdh. Der Deutlichkeit halber sind 2 Höhen-MS gezeichnet.

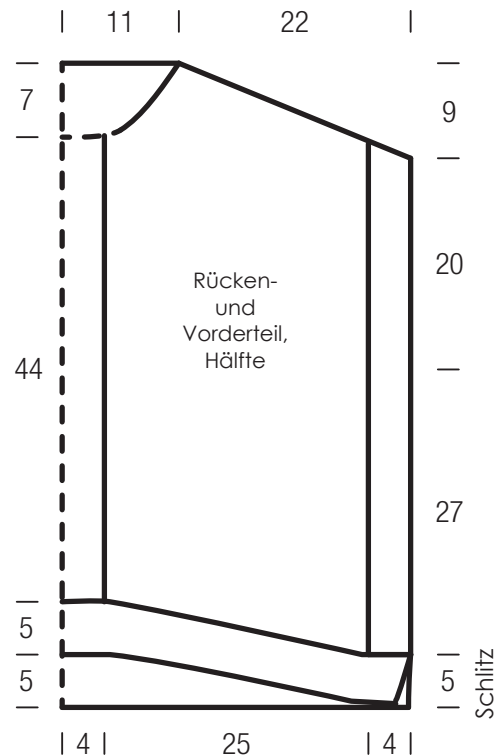
Maschenproben: 20 M und 24 R Rippenmuster [Rückenteil] mit Nd. Nr. 5 = 10 x 10 cm; 21 M und 24 R Zopf-Rippen-Muster [Vorderteil] mit Nd. Nr. 5 = 10 x 10 cm.

Vorderteil: 139 M mit Nd. Nr. 4 anschlagen. Für den Bund 5 cm = 16 R Rippen A str. Dann mit Nd. Nr. 5 im Zopf-Rippen-Muster B weiterarb., dabei in 1. R wie gezeichnet 2 M zun. = 141 M. Ab der 3. Muster-R wird beids. je 1 M abgenommen und in der Mitte vor und nach dem Rippenstreifen entsprechend 1 M mustergemäß wie gezeichnet zugenommen. So verlaufen die Zopf- und Musterstreifen jeweils nach re und li außen. Die M-Zahl bleibt jedoch immer gleich. In der vorderen Mitte wird das Teil aufgrund der Stricktechnik automatisch kürzer. Nach 100 R ab Musterbeginn für den Halsausschnitt die mittl. 21 M stilllegen und beide Seiten getrennt weiterstr. Nun nur noch seitlich die Abnahmen ausführen. So ergibt sich die Ausschnittschrägung automatisch. Nach der 112. R die M gerade abk. Auch die Schulterschrägung ergibt sich aufgrund der Stricktechnik automatisch. Es muss dafür nicht abgenommen werden. Die andere Seite gegengleich wie gezeichnet beenden.

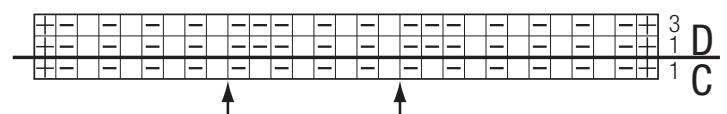
Rückenteil: 133 M mit Nd. Nr. 4 anschlagen. Für den Bund 5 cm = 16 R Rippen C str. Dann mit Nd. Nr. 5 im Rippenmuster D wie beschrieben weiterarb. Nach 27 cm = 64 R ab Bundende beids. den Beginn der Armausschnitte markieren und gerade weiterstr. In 20 cm = 48 R Armausschnitthöhe beids. für die

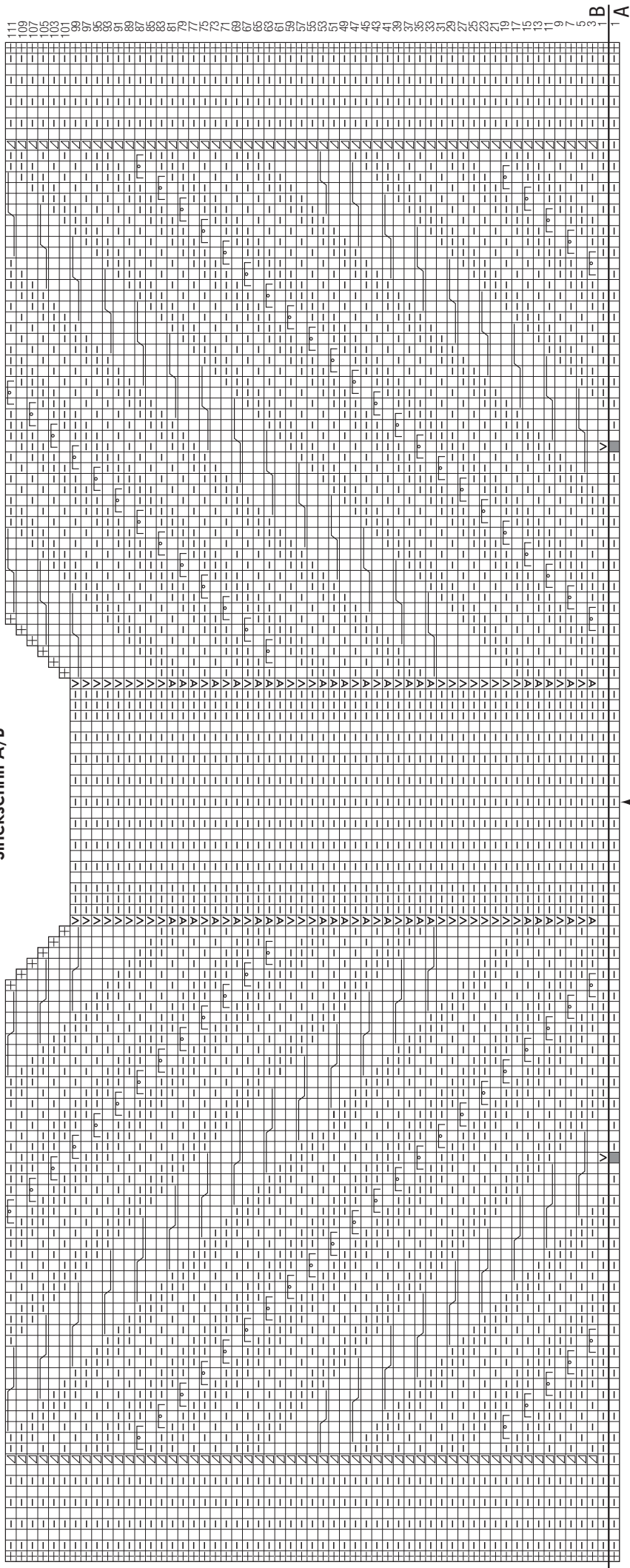
Schulterschrägungen 4 M abk., dann in jeder 2. R noch 10x je 4 M abk. In der folg. R die restl. 45 M für den geraden Halsausschnitttrand abk.

Ausarbeiten: Teile spannen, anfeuchten und trocknen lassen. Nähte schließen, die Seitennähte jeweils 5 cm ab unterem Rand [= Bundende] bis zur Markierung. Es bleiben unten beids. Schlitze von 5 cm offen. Mit der Rundnd. Nr. 4 zu den stillgelegten 21 M noch 77 M aus dem Halsausschnitttrand auffassen = 98 M. Für den Rollkragen folgerichtig Rippen in Rd str., dabei darauf achten, dass die re und li M jeweils über den entsprechenden M des Rippenstreifens weiterlaufen. In 12 cm Kragenhöhe die M locker abk., wie sie erscheinen.

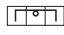

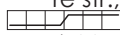




Strickschrift C/D





Strickschrift A/B

- Zeichenerklärung:**
- ⊞ = Rand-M im Knötchenrand
 - = 1 M re
 - ◻ = 1 M li
 - ▣ = 2 M li zus.-str.
 - ▤ = 1 M re verschränkt aus dem Querfaden herausstr.
 - ▥ = 1 M li verschränkt aus dem Querfaden herausstr.
 - = keine M, dient nur der zeichnerischen Darstellung und wird beim Str. einfach übergangen
- 
 = in der Hin-R 1 M re abh., die folg. 2 M re str., dann die abgehobene M darüber ziehen = 2 M, in der Rück-R zwischen den 2 li M 1 U auf die Nd. nehmen = 3 M
- 
 = 6 M nach li verkreuzen: 3 M auf 1 Hilfsnd. vor die Arbeit legen, die 3 folg. M re str., dann die 3 M der Hilfsnd. re str.
- 
 = 6 M nach re verkreuzen: 3 M auf 1 Hilfsnd. hinter die Arbeit legen, die 3 folg. M re str., dann die 3 M der Hilfsnd. re str.
- 
 = 8 M nach li verkreuzen: 4 M auf 1 Hilfsnd. vor die Arbeit legen, die 4 folg. M re str., dann die 4 M der Hilfsnd. re str.
- 
 = 8 M nach re verkreuzen: 4 M auf 1 Hilfsnd. hinter die Arbeit legen, die 4 folg. M re str., dann die 4 M der Hilfsnd. re str.

PONCHO-PULLI IM ZOPF-RIPPEN-MUSTER

MASCHENPROBE

Machen Sie eine Maschenprobe! Stricken Sie dafür ein 12 x 12 cm großes Stück im Muster Ihres ausgesuchten Modells. Danach zählen Sie Maschen und Reihen im Bereich 10 x 10 cm aus. Sind es weniger Maschen als in der Anleitung angegeben: Stricken Sie fester oder nehmen Sie dünnere Nadeln (½ bis ganze Nadelstärke). Haben Sie mehr Maschen gezählt: Versuchen Sie, lockerer zu stricken beziehungsweise nehmen Sie dickere Nadeln.

Bitte beachten Sie: Strickarbeiten fallen unterschiedlich aus. Daher sind die Maschenproben-Angaben auf den Bänderolen der Wolle nicht als verbindlich anzusehen. Außerdem werden diese immer auf der Basis glatt rechts erstellt. Für eine perfekte Arbeit ist daher die Maschenprobe im gewünschten Muster ein Muss. Damit Ihr Wunschmodell nicht nur schön aussieht, sondern auch passt!

ABKÜRZUNGEN

M = Masche · **R** = Reihe · **Rd** = Runde · **Nd.** = Nadel · **U** = Umschlag · **Gr.** = Größe · **LL** = Lauflänge · **MS** = Mustersatz · **Fb.** = Farbe
lt. = laut · **fortl.** = fortlaufend · **li** = links · **re** = rechts · **str.** = stricken · **Art.** = Artikel · **zus.-str.** = zusammenstricken · **arb.** = arbeiten
abk. = abketten · **abn.** = abnehmen · **zun.** = zunehmen · **Abb.** = Abbildung · **abh.** = abheben · **beids.** = beidseitig
mittl. = mittleren · **Krebsm** = Krebsmasche · **Stb** = Stäbchen · **Luftm** = Luftmasche · **Kettm** = Kettmasche · **fe M** = feste Masche