

NORDIC KNITS NO. 1

FILATI

Modell 13

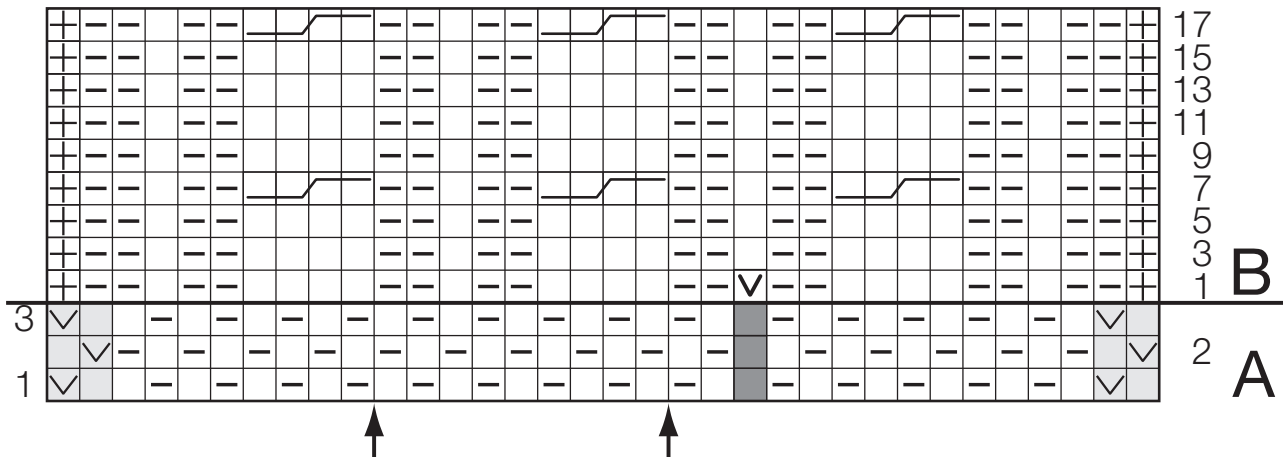
PULLUNDER





### PULLUNDER

#### Strickschrift A/B



#### Zeichenerklärung:

- ⊞ = Randmasche im Knötchenrand
- = 1 Masche rechts
- ◻ = 1 Masche links
- ☑ = 1 Masche wie zum Linksstricken abheben, dabei den Faden vor der Masche weiterführen
- = keine Masche, dient nur der zeichnerischen Darstellung und wird beim Stricken einfach übergangen
- ☒ = 1 Masche rechts verschränkt aus dem Querfaden zunehmen
- ☐☐☐☐ = 4 Maschen nach rechts verkreuzen: 2 Maschen auf 1 Hilfsnadel hinter die Arbeit legen, die 2 folgenden Maschen rechts stricken, dann die 2 Maschen der Hilfsnadel rechts stricken

## MASCHENPROBE

Machen Sie eine Maschenprobe! Stricken Sie dafür ein 12 x 12 cm großes Stück im Muster Ihres ausgesuchten Modells. Danach zählen Sie Maschen und Reihen im Bereich 10 x 10 cm aus. Sind es weniger Maschen als in der Anleitung angegeben: Stricken Sie fester oder nehmen Sie dünnere Nadeln (½ bis ganze Nadelstärke). Haben Sie mehr Maschen gezählt: Versuchen Sie, lockerer zu stricken beziehungsweise nehmen Sie dickere Nadeln.

Bitte beachten Sie: Strickarbeiten fallen unterschiedlich aus. Daher sind die Maschenproben-Angaben auf den Bänderolen der Wolle nicht als verbindlich anzusehen. Außerdem werden diese immer auf der Basis glatt rechts erstellt. Für eine perfekte Arbeit ist daher die Maschenprobe im gewünschten Muster ein Muss. Damit Ihr Wunschmodell nicht nur schön aussieht, sondern auch passt!