

MÄNNER NO. 9

FILATI

Modell 6

PULLOVER



PULLOVER

Größe 48/50, 52/54 und 56

Die Angaben für Größe 52/54 und 56 stehen in Klammern. Ist nur eine Angabe gemacht, gilt diese für alle Größen.

Material: Lana Grossa **Merino Superiore** (100% Schurwolle (Merino extrafine), Lauflänge 180 m/50 g), **600 (650 – 700) g** Beige (**Fb 3**); Stricknadeln Nr. 3 und 3,5, sowie 1 Rundstricknadel Nr. 3, 40 cm lang.

Rippenmuster: 1 M re, 1 M li im Wechsel.

Grundmuster: M-Zahl teilbar durch 21 + 11 (19 – 11) + Randm. Siehe Strickschrift 1 für Gr. 48/50 und 56. Siehe Strickschrift 2 für Gr. 52/54. Es sind Hin- und Rückr gezeichnet. Die M sind so dargestellt, wie sie gestrickt werden. Die 1. – 4. R stets wdh.

Knötchenrandm: Randm in Hin- und Rückr re str.

Belonte Abnahmen: Rechter Rand: Knötchenrandm, 2 M li, 3 M re zusstr. Linker Rand: 1 doppelter Überzug (= 1 M re abh., die folg. 2 M re zusstr., dann die abgeh. M überziehen), 2 M li, Knötchenrandm.

Belonte Zunahmen: Rechter Rand: Knötchenrandm, 1 M li, aus dem Querfaden zur folg. M 1 M li verschränkt herausstr. Linker Rand: Aus dem Querfaden zur folg. M 1 M li verschränkt herausstr., 1 M li, Knötchenrandm.

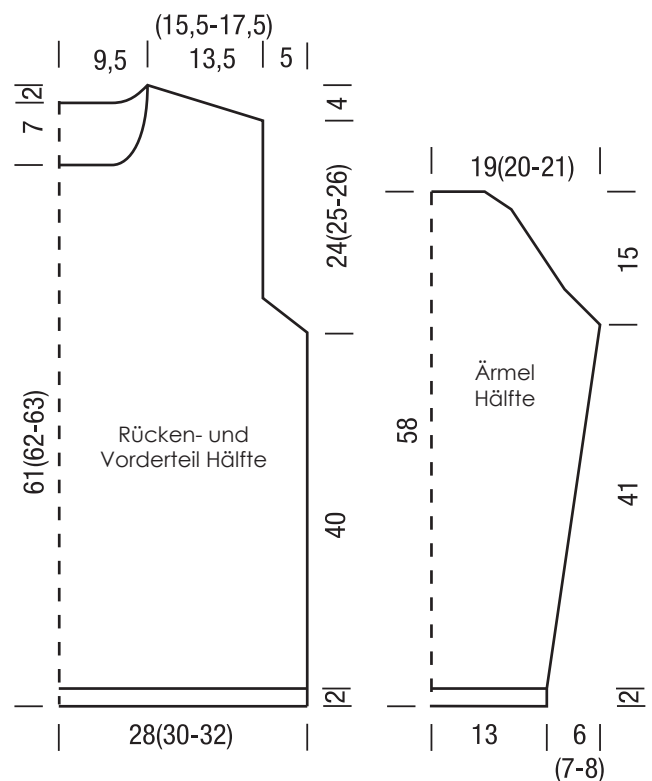
Maschenprobe: Grundmuster mit Nadeln Nr. 3,5: 28 M und 36 R = 10 x 10 cm.

Rückenteil: 160 (168 – 180) M mit Nadeln Nr. 3 anschlagen. Im Rippenmuster str., dabei in der 1. R, = Rückr, M wie folgt einteilen: Knötchenrandm, * 1 M re, 1 M li, ab * stets wdh., Knötchenrandm. Nach 2 cm mit Nadeln Nr. 3,5 weiterarb. und 1 Hin rechte M str., dabei mittig 0 (0 – 1) M zun., = 160 (168 – 181) M. In der folg. Rückr mit dem Grundmuster beginnen: Knötchenrandm, lt. Strickschrift 1 mit 1 M beginnen, den Rapport 7 x wdh., lt. Strickschrift 1 mit 10 M enden, Knötchenrandm (Knötchenrandm, lt. Strickschrift 2 mit 5 M beginnen, den Rapport 7 x wdh., lt. Strickschrift 2 mit 14 M enden, Knötchenrandm – Knötchenrandm, lt. Strickschrift 1 mit 1 M beginnen, den Rapport 8 x wdh., lt. Strickschrift mit 10 M enden, Knötchenrandm). In 42 cm Gesamthöhe für die Armausschnitte 1 x 2 M beids. abn., dann in jeder 2. R 6 x 2 M beids. abn., dabei betonte Abnahmen arb. = 132 (140 – 153) M. In 24 (25 – 26) cm Armausschnitthöhe für die Schulterschräge 1 x 5 (6 – 7) M beids. abk., dann in jeder 2. R 2 x 5 M und 4 x 6 M (in jeder 2. R 5 x 6 M und 1 x 7 M – in jeder 2. R 6 x 7 M) beids. abk. In 68 (69 – 70) cm Gesamthöhe für den Halsausschnitt die mittl. 38 (38 – 39) M abk., dann in jeder 2. R 2 x 4 M abk.

Vorderteil: Grundsätzlich wie das Rückenteil arb. In 61 (62 – 63) cm Gesamthöhe für den Halsausschnitt die mittl. 30 (30 – 31) M abk., dann in jeder 2. R 1 x 4 M, 1 x 3 M, 3 x 1 M und in jeder 4. R 2 x 1 M abn.

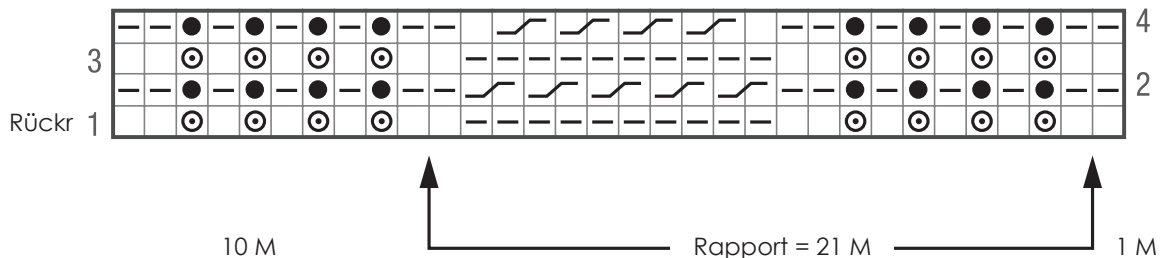
Ärmel: 76 M mit Nadeln Nr. 3 anschlagen. Im Rippenmuster str., dabei in der 1. R, = Rückr, M wie beim Rückenteil einteilen. Nach 2 cm mit Nadeln Nr. 3,5 weiterarb. und 1 Hin rechte M str. In der folg. Rückr mit dem Grundmuster beginnen: Knötchenrandm, lt. Strickschrift 1 mit 1 M beginnen, den Rapport 3 x wdh., lt. Strickschrift 1 mit 10 M enden, Knötchenrandm. Für die Ärmelschräge in der 11. (9. – 9.) R 1 x 1 M beids. zun., dann in der folg. 10. R 1 x 1 M und in jeder 8. R 15 x 1 M (abh. in jeder 6. und 8. R 19 x 1 M – abw. in jeder 6. und 8. R 8 x 1 M und in jeder 6. R 13 x 1 M) beids. zun., dabei betonte Zunahmen arb. = 110 (116 – 120) M. Die zugenommenen M nach und nach in das Grundmuster einfügen. In 43 cm Gesamthöhe für die Armkugel 1 x 2 M beids. abn., dann in jeder 2. R 6 x 2 M und in jeder 4. R 9 x 2 M beids. abn., dabei betonte Abnahmen arb. und weiter in jeder 2. R 2 x 3 M beids. abk. In 15 cm Armkugelhöhe die restl. 34 (40 – 44) M abk. 2. Ärmel ebenso arb.

Fertigstellen: Teile spannen, anfeuchten und trocknen lassen. Schulternähte schließen. Aus dem Halsausschnitt 138 M auffassen. Mit Rundstricknadel Nr. 3 in Rd im Rippenmuster str. Nach 3 cm M abk., wie sie erscheinen. Ärmel einsetzen. Seiten- und Ärmelnähte schließen.

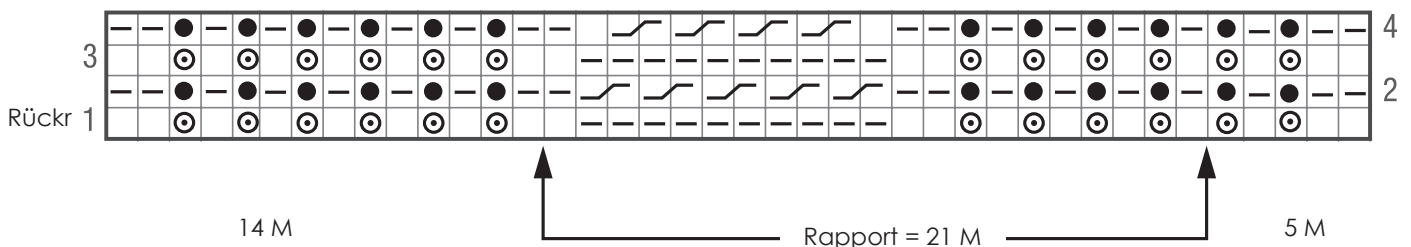


PULLOVER

Strickschrift 1



Strickschrift 2



Zeichenerklärung:

- = 1 M re
- ◻ = 1 M li
- ⊙ = 1 M mit 1 Umschlag li abh.
- = die M und den Umschlag der Vorreihe re verschränkt zusstr.
- ⊞ = 2 M verkreuzen: die 2. M vor der 1. M re str., dann die 1. M re str.

MASCHENPROBE

Machen Sie eine Maschenprobe! Stricken Sie dafür ein 12 x 12 cm großes Stück im Muster Ihres ausgesuchten Modells. Danach zählen Sie Maschen und Reihen im Bereich 10 x 10 cm aus. Sind es weniger Maschen als in der Anleitung angegeben: Stricken Sie fester oder nehmen Sie dünnere Nadeln (½ bis ganze Nadelstärke). Haben Sie mehr Maschen gezählt: Versuchen Sie, lockerer zu stricken beziehungsweise nehmen Sie dickere Nadeln.

Bitte beachten Sie: Strickarbeiten fallen unterschiedlich aus. Daher sind die Maschenproben-Angaben auf den Banderolen der Wolle nicht als verbindlich anzusehen. Außerdem werden diese immer auf der Basis glatt rechts erstellt. Für eine perfekte Arbeit ist daher die Maschenprobe im gewünschten Muster ein Muss. Damit Ihr Wunschmodell nicht nur schön aussieht, sondern auch passt!

ABKÜRZUNGEN

M = Masche · **R** = Reihe · **Rd** = Runde · **U** = Umschlag · **Fb** = Farbe · **lt.** = laut · **li** = links · **re** = rechts · **str.** = stricken · **zusstr.** = zusammenstricken · **arb.** = arbeiten · **abk.** = abketten · **abn.** = abnehmen · **zun.** = zunehmen · **abh.** = abheben · **beids.** = beidseitig · **mittl.** = mittleren · **restl.** = restliche · **Stb** = Stäbchen · **Luftm** = Luftmasche · **Kettm** = Kettmasche · **fe M** = feste Masche